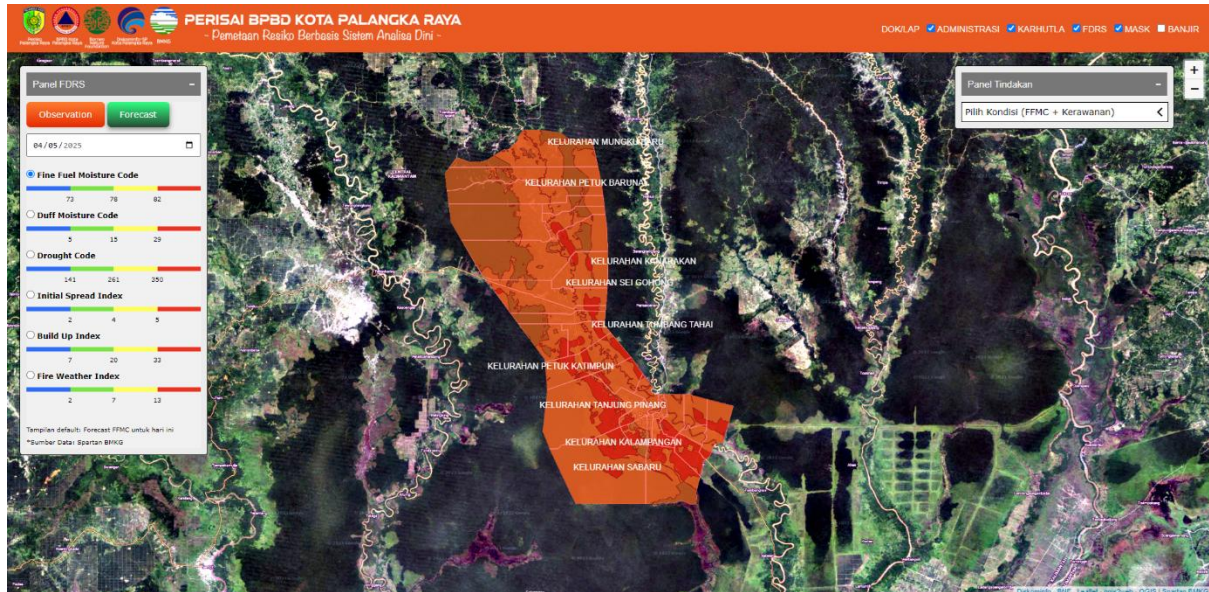


## HASIL DETEKSI DINI PEMETAAN RISIKO BERBASIS ANALISA DINI (PERISAI) KONDISI DI KOTA PALANGKA RAYA TANGGAL 4 MEI 2025



berdasarkan hasil deteksi dini Pemetaan Risiko Berbasis Analisa Dini (PERISAI) kondisi di Kota Palangka Raya Tanggal 4 Mei 2025 sebagian besar menunjukan tingkat kemudahan terbakar di lapisan atas permukaan tanah pada level Sangat tinggi (berwarna merah) ijin saran dalam rangka pencegahan KARHUTLA di Kota Palangka Raya untuk masing masing Tim di Kelurahan terus melakukan Patroli, sosialisasi, edukasi, Pembasahan lahan pada lokasi rawan kebakaran himbauan kepada masyarakat, dan terus melakukan pemantau melalui Website PERISAI, terima kasih. untuk kemudahan memantau PERISAI dapat mengakses [bpbd.palangkaraya.go.id/perisai](http://bpbd.palangkaraya.go.id/perisai). Salam tangguh 🤝🤝🤝🤝

@@@anna jft