

**PROFIL BADAN PENDAPATAN DAERAH  
KABUPATEN GOWA**

NAMA KEPALA BADAN : DRS. H. ISMAIL MAJID  
NAMA SEKRETARIS BADAN : DRS. HASANUDDIN BM, M.M.



**MISI BADAN PENDAPATAN DAERAH KABUPATEN GOWA**

1. Mengoptimalkan penerimaan daerah baik yang bersumber dari pendapatan asli daerah maupun dari pendapatana lainnya.
2. Mengkoordinir dan mengoptimalkan pelaksanaan pemungutan pendapatan asli daerah.
3. Meningkatkan upaya intensifikasi dan ekstensifikasi dalam menggali sumber-sumber penerimaan daerah.
4. Meningkatkan sistem dan prosedur dalam rangka pemberian pelayanan publik.
5. Meningkatkan pengawasan dan pengendalian dalam pengelolaan penerimaan daerah.

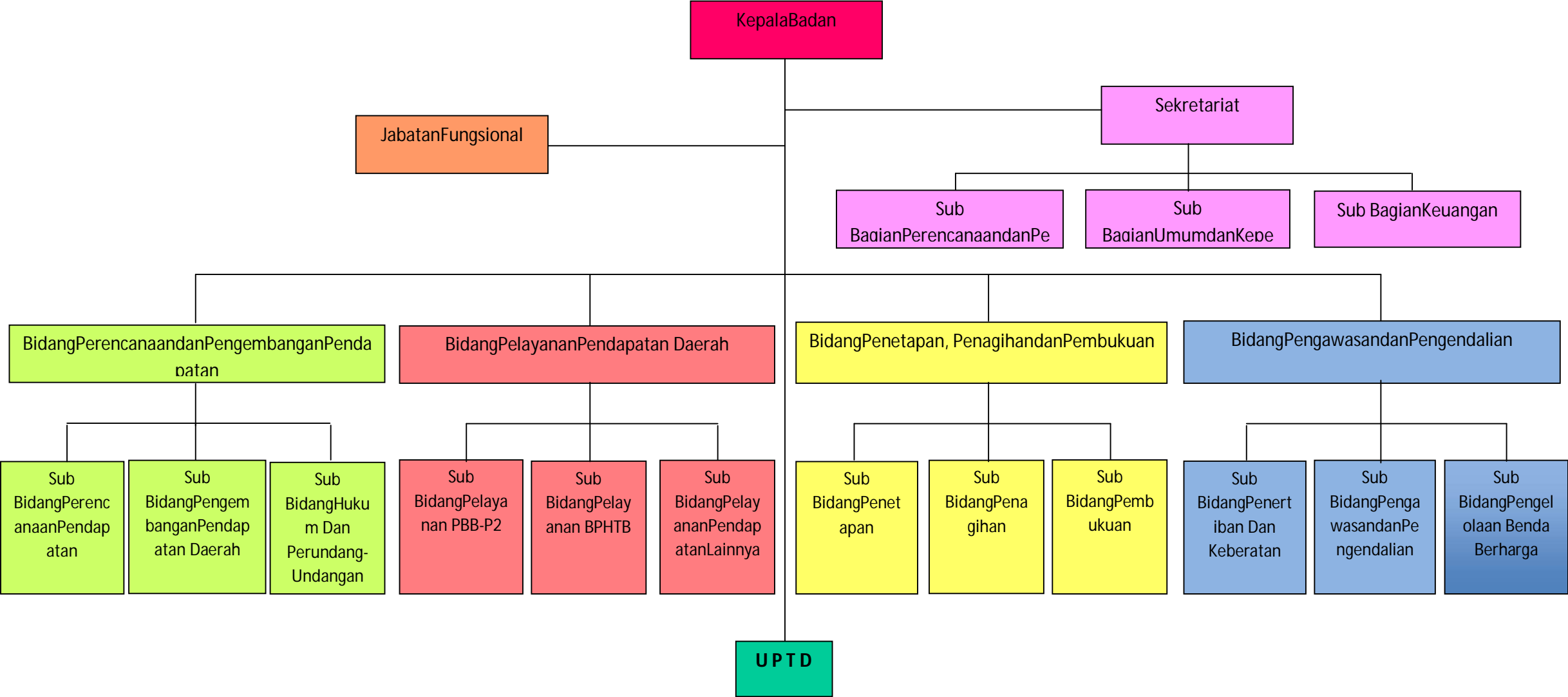
The background of the slide is a collage of autumn-themed elements. It features several overlapping pieces of textured, aged paper in shades of yellow, orange, and brown. Scattered across the collage are several autumn leaves, including a prominent orange maple leaf in the upper right and a dark red leaf in the lower right. The overall aesthetic is warm and rustic.

## KEDUDUKAN DAN LATAR BELAKANG

Badan Pendapatan Daerah dibentuk berdasarkan Peraturan Daerah Kabupaten Gowa Nomor 11 Tahun 2016 tentang Pembentukan dan Susunan Perangkat Daerah. Badan Pendapatan Daerah sebagai Penyelenggaraan pemerintahan di bidang Pendapatan Daerah mempunyai peran penting dalam meningkatkan kesejahteraan dan pemerataan pembangunan daerah melalui upaya-upaya penggalan potensi sumber-sumber daya yang ada di Kabupaten Gowa. Pendapatan Daerah bersumber dari Pendapatan Asli Daerah, Dana Perimbangan, dan Lain-lain Pendapatan Daerah yang Sah. Pendapatan daerah diarahkan agar dalam penerimaan, pengelolaan, dan pemanfaatannya dapat mewujudkan kabupaten Gowa sejajar dengan kabupaten termaju lainnya di Indonesia dan menjadi daerah andalan Sulawesi selatan.

STRUKTUR ORGANISASI

Lampiran Peraturan Bupati Gowa  
Nomor : 69 Tahun 2016  
Tanggal : 23 Desember 2016  
BAGAN STRUKTUR BADAN PENDAPATAN DAERAH



## PROGRAM UNGGULAN



**Program Peningkatan Pengembangan Pengelolaan Keuangan Daerah**



**Program Pembinaan dan Fasilitasi Pengelolaan Keuangan Kabupaten/Kota**

## APLIKASI YANG DIGUNAKAN



***Sistem Manajemen Informasi Obyek Pajak (SISMIOP)***



**Aplikasi BPHTB**



***Sistem Informasi Manajemen Daerah (SIMDA)***