

BABI

PENDAHULUAN

A. LATAR BELAKANG

Dalam rangka memenuhi ketersediaan data dan informasi yang memadai bagi perumusan kebijakan dan pengambilan keputusan yang akurat melalui system informasi yang menggambarkan kondisi riil dari daerah yang bersangkutan, perlu adanya data dan informasi.

Pemenuhan kebutuhan akan data dan informasi untuk mendukung perumusan kebijakan, khususnya dalam penyusunan perencanaan daerah perlu mendapatkan perhatian yang serius. Hal ini sejalan dengan ketentuan Pasal 152 Undang-Undang Nomor 32 Tahun 2004 tentang Pemerintahan Daerah, ayat 1 dan 2 yang menegaskan bahwa Perencanaan Pembangunan Daerah didasarkan pada data dan informasi yang akurat, dapat dipertanggungjawabkan dan dikelola dalam system yang terintegrasi secara nasional.

Sebuah sistem informasi yang baik dibangun dari sebaran data yang beragam, baik jenis maupun sumbernya. Informasi ini menggambarkan kondisi pembangunan yang menjadi tanggung jawab tiap instansi pemerintah yang ada di daerah. Dari hasil pengumpulan data tersebut kemudian diolah dan dianalisa untuk menjadi system informasi dalam bentuk profil kecamatan. Sehubungan dengan hal tersebut di atas maka kerja sama dengan instansi terkait diperlukan guna mendapatkan data yang tepat dan akurat.

B. TUJUAN

- a. Menyediakan dukungan data dan informasi bagi pengambil keputusan dan kebijakan perencanaan pembangunan baik di kecamatan maupun di kabupaten.

- b. Membangun data base profil Kecamatan yang menggambarkan seluruh potensi dan sumber daya yang dimiliki oleh kecamatan.
- c. Mengembangkan system informasi pengelolaan data base profil kecamatan yang baik dan akurat.
- d. Sebagai sumbangan data pada penyusunan Profil Daerah Kabupaten Timor Tengah Selatan.

C. SASARAN

- a. Tersedianya data dan informasi secara cepat dan mudah bagi pengambil keputusan serta penyusunan kebijakan di daerah.
- b. Terbangunnya sistem informasi profil kecamatan.
- c. Terlaksananya manajemen pengelolaan data base profil kecamatan yang baik dan akurat.

D. MANFAAT

- a. Sebagai dasar perencanaan pembangunan yang akuntabel.
- b. Sebagai alat monitoring, evaluasi dan dampak pembangunan.
- c. Membantu pelayanan pada masyarakat, dunia usaha dan iptek.

BAB II

GAMBARAN UMUM

A. LETAK GEOGRAFIS DAN BATAS KECAMATAN

Letak geografis Kecamatan Fautmolo terletak pada koordinat
Kecamatan Fautmolo secara definitif diresmikan pada tanggal 2 Mei 2008.

Tabel 2.1. Letak Geografis dan Batas wilayah Kecamatan Fautmolo

No	Uraian	Ket
1.	Batas Wilayah : a. Sebelah utara b. Sebelah Selatan c. Sebelah Barat d. Sebelah Timur	Berbatasan dengan Kecamatan Amanuban Timur Berbatasan dengan Kecamatan Amanatun Selatan Berbatasan dengan Kecamatan KiE Berbatasan dengan Kecamatan Noebana
2.	Ketinggian dari permukaan laut	500 s/d 800 (mdpl)
3.	Luas Kecamatan	46,33 km ²
4.	Jumlah penduduk	7.653 Jiwa
5.	Website	-
6.	Email	-

B. KEADAAN TOPOGRAFI

Keadaan topografi Kecamatan Fautmolo berupa bebatuan karang dengan permukaan yang tidak rata, serta tekstur tanah yang umumnya kasar dan berwarna merah – hitam. Ketinggian dari permukaan laut berkisar 500 s/d 800 mdpl dan beriklim tropis.

C. ORBITASI/JARAK TEMPUH

Tabel 2.2. Jarak Tempuh Kec Fautmolo

No	Uraian	Ket
1.	Ke ibukota Kab	64 Km
2.	Ke Ibukota Provinsi	175 Km

Tabel 2.3. Jarak Tempuk Desa/Kelurahan ke kota Kec, Kab dan Prov

No	Desa/Kel	Ibukota Kec	Ibukota Kab	Ibukota Prov
1	Silu	5 Km	69 Km	180 Km
2	Nunukniti	3 Km	68 Km	179 Km
3	Kaeneno	5 Km	69 Km	180 Km
4	Oeleon	0 Km	64 Km	175 Km
5	Tunis	7 Km	71 Km	182 Km
6	Bileon	7 Km	71 Km	182 Km
7	Besleu	10 Km	74 Km	185 Km

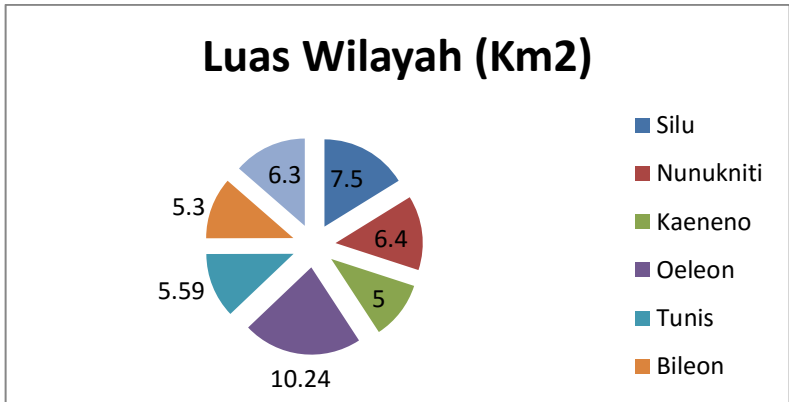
D. LUAS WILAYAH KELURAHAN DAN DESA

Wilayah Kecamatan Fautmolo terdiri dari 7 Desa sebagaimana tabel dibawah ini :

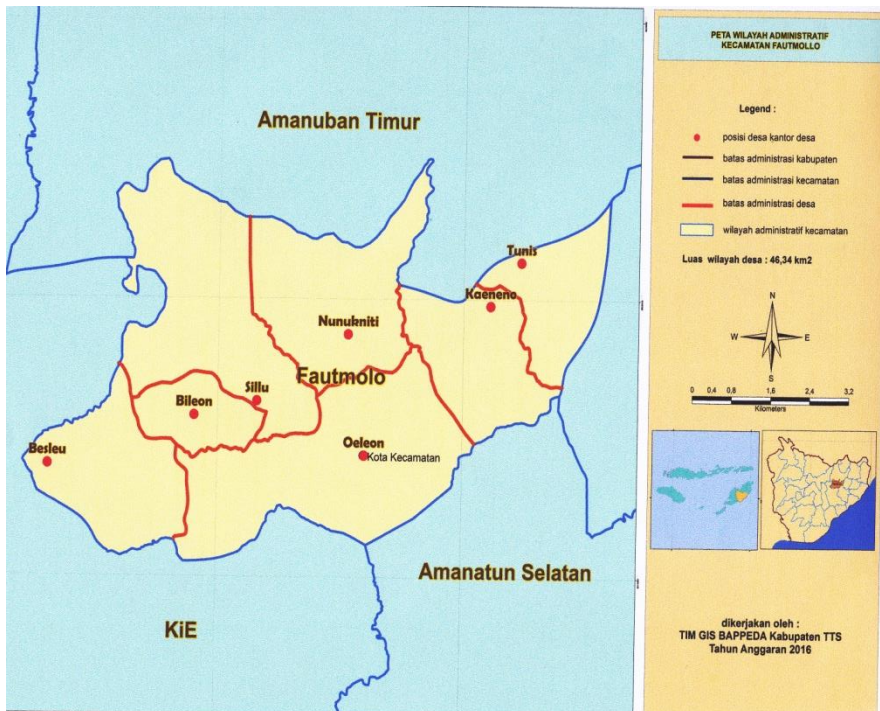
Tabel 2.4. Luas wilayah Kelurahan / Desa dalam wil Kec Fautmolo

No	Kel/Desa	Luas Wilayah (Km2)
1	Silu	7,5
2	Nunukniti	6,4
3	Kaeneno	5
4	Oeleon	10,24
5	Tunis	5,59
6	Bileon	5,3
7	Besleu	6,3

➤ Gambar 2.1. GAMBAR/DIAGRAM LUAS WILAYAH



➤ Gambar 2.2. GAMBAR PETA KECAMATAN



BAB III

VISI, MISI DAN PENCAPAIAN TUJUAN KECAMATAN

A. VISI KECAMATAN

Visi Kecamatan Fautmolo Kabupaten Timor Tengah Selatan adalah mengacu kepada Visi Kabupaten Timor Tengah Selatan Tahun 2014 – 2019 yaitu :”Terwujudnya Kehidupan Masyarakat Kecamatan Fautmolo yang Religius, Adil, Merata, Maju, Mandiri dan Sejahtera.”

B. MISI KECAMATAN

Untuk mewujudkan visi kecamatan maka misi yang ditetapkan adalah :

1. Melakukan pengembangan desa
2. Melakukan pembinaan aparatur desa
3. Memfasilitasi kegiatan dan pengelolaan sumber-sumber pendapatan dan kekayaan desa
4. Melakukan koordinasi dengan instansi terkait berkaitan dengan bidang tugas penyelenggaraan pemerintahan desa.

C. STRATEGI DAN POLA PENCAPAIAN TUJUAN KECAMATAN

1. Strategi

Berdasarkan kebijakan-kebijakan di atas, maka strategi yang dibangun adalah :

- 1.1. Melakukan pola pendekatan partisipatif sebagai pemicu utama dalam penyelenggaraan, perencanaan, pengembangan dan pengawasan pembangunan.
- 1.2. Penataan organisasi pemerintahan desa
- 1.3. Pelaksanaan kegiatan koordinasi
- 1.4. Penyusunan prosedur tetap tentang koordinasi perencanaan dan pengawasan.

2. Pola Pendekatan

2.1. Memfasilitasi pola pengembangan desa

2.2. Memfasilitasi pola pembinaan aparatur pemerintahan desa

2.3. Memfasilitasi pola penilaian perkembangan penyelenggaraan pemerintahan desa

2.4. Memfasilitasi kegiatan dan pengelolaan sumber pendapatan dan kekayaan desa

2.5. Pelaksanaan koordinasi dengan instansi terkait menyangkut bidang tugas.

BAB IV

VISUALISASI DATA PENYELENGGARAAN PEMERINTAHAN DAN PEMBANGUNAN KECAMATAN

A. PEMERINTAHAN

1. SEJARAH PEMBENTUKAN KECAMATAN

Kabupaten Timor Tengah Selatan dibentuk pada Tahun 1958 dengan Undang-undang Nomor 69 Tahun 1958 tentang pembentukan Daerah-daerah Tingkat II Dalam Wilayah Daerah-daerah Tingkat I Bali, Nusa Tenggara Barat dan Nusa Tenggara Timur.

Wilayah Kabupaten Timor Tengah Selatan meliputi wilayah bekas Onder ofdeeling Zuid Midden Timor yang membawahi 3 Swapraja yaitu :

1.1. Swapraja Mollo (Oenam) Meliputi 6 Kefetoran yaitu :

- a. Kefetoran Mutis
- b. Kefetoran Nunbena
- c. Kefetoran Paeneno
- d. Kefetoran Netpala
- e. Kefetoran Bijeli
- f. Kefetoran Besana

1.2. Swapraja Amanuban (Banam) meliputi 7 Kefetoran yaitu :

- a. Kefetoran Noebunu
- b. Kefetoran Noe hambet
- c. Kefetoran Noeliu
- d. Kefetoran Noesiu

- e. Kefetoran Noemuke
- f. Kefetoran Noebeba
- g. Kefetoran Noemeto

1.3. Swapraja Amanatun (Onam) meliputi 4 Kefetoran yaitu :

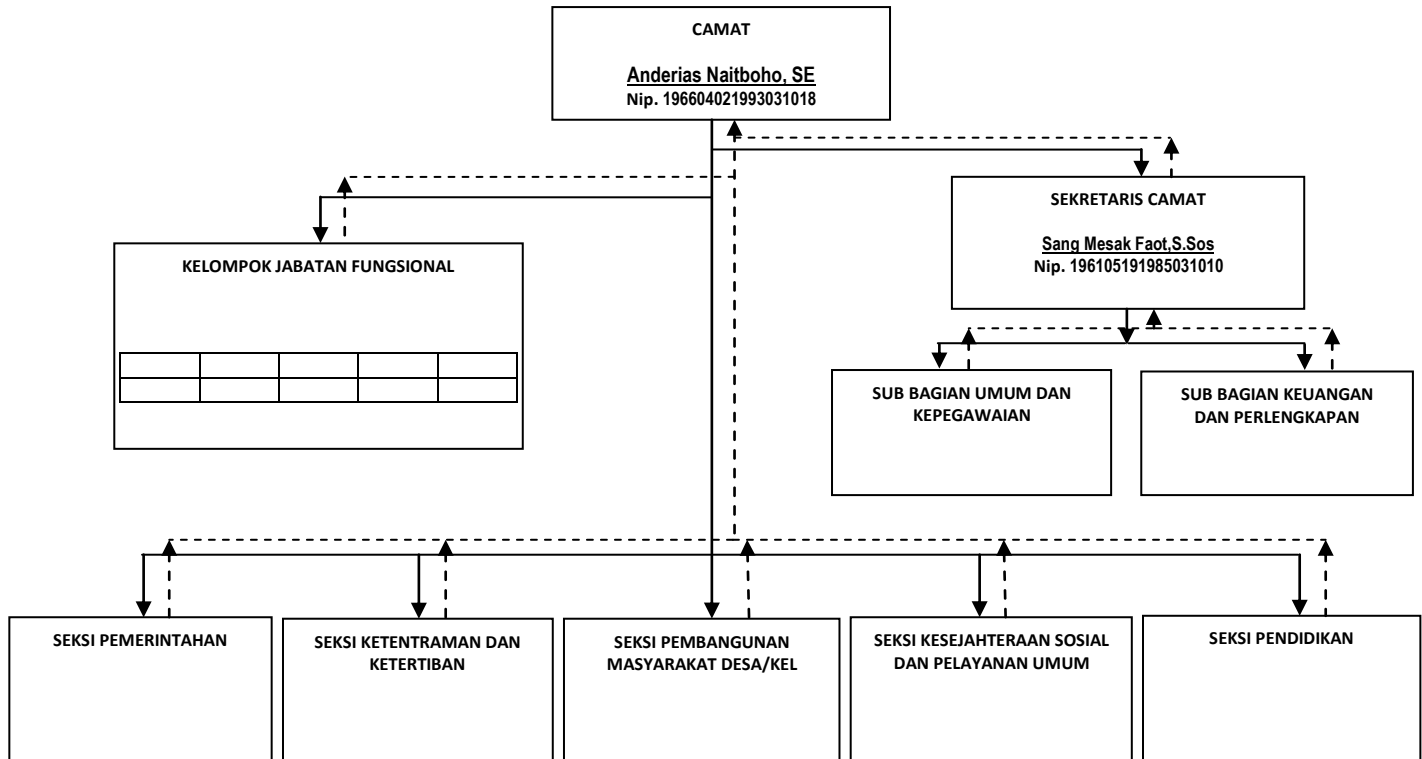
- a. Kefetoran Noebone
- b. Kefetoran Noebana
- c. Kefetoran Noemanumuti
- d. Kefetoran Noebokong

Berdasarkan Peraturan Daerah Kabupaten Timor Tengah Selatan Nomor : 29 Tahun 2007 tentang Pembentukan Kecamatan Noebana, Kecamatan Santian, Kecamatan Fatukopa, **Kecamatan Fautmolo**, Kecamatan Nunbena, Kecamatan Tobu, Kecamatan Kuantana, Kecamatan Noebeba dan Kecamatan Mollo Tengah, yang mana Kecamatan Fautmolo merupakan pemekaran dari Kecamatan Amanuban Timur.

Tabel 4.1. Data Camat yang pernah menjabat di Kecamatan Fautmolo

No	Nama Camat	Masa Jabatan
1.	Wellem Toto, SH	Tahun 2008 s/d sekarang

Gambar 4.2. Struktur Organisasi Kec Fautmolo Tahun 2016



Tabel 4.2. Data PNS pada Kantor Kec Fautmolo Tahun 2016

No	Nama	Nip	Jabatan	Pangkat/ Gol	Eselon
1	Wellem Toto, SH	196410241986031025	Camat	Pembina Tk. I IV/b	III-A
2	Bilpika A.P.S. Boimau	196201271989031008	Sekcam	Pembina Tk. I IV/b	III-B
3	Saripta Patty	196309141986031008	Kasie Kesos & Pel. Umum	Penata Tk.I III/d	IV-A
4	Markus Tapatab	196103261986031015	Kasie PMD/K	Penata Tk. I III/d	IV-A
5	Anderias Ismau	196304011986031003	Kasie Trantib	Penata Tk. I III/d	IV-A
6	Fidelis Bilingongo,S.Sos	197202292001121003	Kasie Pem	Penata Tk. I III/d	IV-A
7	Abednego Nubatonis	196108251985121003	Kasie Pendidikan	Penata III/c	IV-A
8	Danial Liunokas	196812291989091002	Kasubag Umum & Kepegawaian	Penata III/c	IV-B
9	Yumina D. Babys, SE	1983121222009032012	Kasubag Keuangan dan Perlengkapan	Penata muda Tk. I III/b	IV-B
10	Nama Nabunoe	196511081986032018		Penata Muda III/a	-
11	Petrus S. Waha, STP	1979022222010011017	Bendahara Pengeluaran	Penata muda Tk. I III/b	-
12	Maria Abanat, S.Sos	198409182010012027	Pengelola data perangkat Kesos	Penata muda Tk. I III/b	-
13	Inggrid K. Nenotek,SP	198510102011012010	Pengumpul & Pengolah data Perangkat Desa	Penata muda Tk. I III/b	-
14	Thimotius Taneo	195812312006041008	Sekretaris Desa Oeleon	Pengatur Tk. I II/d	-
15	Fredik Y. Taneo, A.Md	197011142008011009	Bendahara Gaji	Pengatur Tk. I II/d	-
16	Ricky Y. Bisilisin, A.Md	198004022009031002	Pengumpul & Pengolah data PMD/K	Pengatur Tk. I II/d	-
17	Linus A.C. Sakan,A.Md	198204052011011010	Fasilt.Perenc Keu & Pengemb Eko Desa	Pengatur Tk. I II/d	-

No	Nama	Nip	Jabatan	Pangkat/ Gol	Eselon
18	Arkilaus Taneo	196012022006041007	Sekretaris Desa Besleu	Pengatur II/c	-
19	Lambertus Leo	196012022006041008	Sekretaris Desa Tunis	Pengatur II/c	-
20	Dominggus Falanlau	197012312007011405	Bendahara Barang	Pengatur Muda Tk.I II/b	-
21	Victor L. Hambabanju	196603202008011004	Penumpul & Pengolah data Trantib	Pengatur Muda Tk.I II/b	-
22	Abyatar Nubatonis	198008302008011002	Fasilitator Adm. Desa	Pengatur Muda Tk.I II/b	-
23	Thomas Taek	196705202002121004	Pengemudi	Pengatur Muda Tk.I II/b	-
24	Melkisedek Benu	197905292008011010	Sekretaris Desa Bileon	Pengatur Muda Tk.I II/b	-
25	Jonathan Nubatonis	197202122010011305	Sekretaris Desa Silu	Pengatur Muda Tk.I II/b	-
26	Nimrod Nenoliu	196104152007011011	Sekretaris desa Nunukniti	Juru Tk.I I/d	-
27	Jakob Betty	197101242007011022	Sekretaris Desa Kaeneno	Juru Tk.I I/d	

2. DATA DESA DALAM WILAYAH KECAMATAN

Tabel 4.3. Nama Kepala Desa/Kel di Kecamatan Fautmolo Kab TTS
Tahun 2016

No	Desa/Kel	Nama Kades/Lurah	Menjabat dari Thn
1	Silu	Nikodemus I. Busi	2014
2	Nunukniti	Yesaya Taneo	2016
3	Kaeneno	Danial Fallo	2013
4	Oeleon	Thofilus Taneo	2016
5	Tunis	Sefnat Betty	2013
6	Bileon	Christian Tobe	2013
7	Besleu	Benyemin Sole	2013

Tabel 4.4. Jumlah RT, RW, Dusun di Desa/Kel di Kecamatan Fautmolo

No	Desa	RT	RW	Dusun
1	Silu	8	4	2
2	Nunukniti	10	4	3
3	Kaeneno	17	4	2
4	Oeleon	14	6	3
5	Tunis	8	4	2
6	Bileon	9	4	2
7	Besleu	8	4	2

Tabel 4.5. Jumlah Anggota BPD dan LPM Kecamatan Fautmolo Tahun 2016

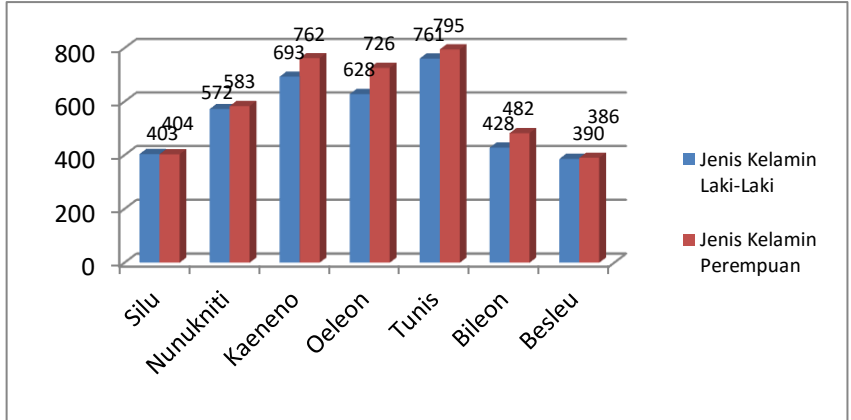
No	Desa	BPD	LPM	Jumlah
1	Silu	5	14	19
2	Nunukniti	5	14	19
3	Kaeneno	5	14	19
4	Oeleon	5	14	19
5	Tunis	5	14	19
6	Bileon	5	14	19
7	Besleu	5	14	19
Jumlah		35	98	133

3. KEPENDUDUKAN

Tabel 4.6. Jumlah Penduduk berdasarkan Jenis Kelamin di Kecamatan Fautmolo Tahun 2015

No	Desa/Kel	Jenis Kelamin		Jumlah
		Laki-Laki	Perempuan	
1	Silu	404	403	807
2	Nunukniti	572	583	1155
3	Kaeneno	693	762	1455
4	Oeleon	628	726	1354
5	Tunis	761	795	1556
6	Bileon	428	482	910
7	Besleu	386	390	776
Jumlah		3.872	4.141	8.013

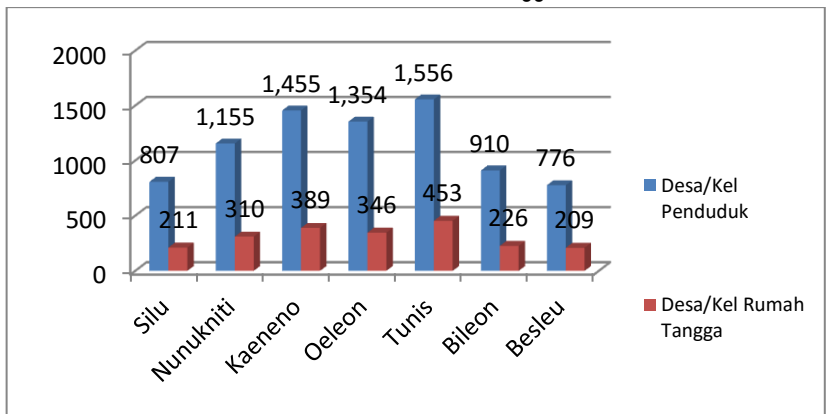
Grafik 4.2. Grafik Penduduk Berdasarkan Jenis Kelamin di Kecamatan Fautmolo Tahun 2015



Tabel 4.7. Jumlah Penduduk Berdasarkan Rumah Tangga

No	Desa/Kel	Jumlah Penduduk		Ket
		Penduduk	Rumah Tangga	
1	Silu	807	211	
2	Nunukniti	1.155	310	
3	Kaeneno	1.455	389	
4	Oeleon	1.354	346	
5	Tunis	1.556	453	
6	Bileon	910	226	
7	Besleu	776	209	
Jumlah		8.013	2.144	

Grafik 4.3. Grafik Penduduk berdasarkan Rumah Tangga



Tabel 4.8. Keadaan Penduduk menurut Mata Pencapaian di Kec Fautmolo Thn 2015

No	Desa/Kel	Jenis Mata Pencapaian					
		PNS	TNI/Polri	Pensiunan	Bertani	Wirausaha	Nelayan
1	Silu	4	-	1	211	-	-
2	Nunukniti	5	-	1	285	-	-
3	Kaeneno	4	-	1	346	-	-
4	Oeleon	10	-	2	328	-	-
5	Tunis	3	-	1	436	-	-
6	Bileon	10	-	-	235	-	-
7	Besleu	2	-	1	209	-	-
Jumlah		38	-	7	2.050	-	-

4. KEAMANAN, KETERTIBAN, DAN PERLINDUNGAN MASYARAKAT

Tabel 4.9. Data Poskamling dan Kelompok Siskamling di Kecamatan Fautmolo Thn 2015

No	Desa/Kel	Jlh Pos Kamling	Jlh Klmpok Siskamling	Jlh Pos Satpam
1	Silu	2	-	-
2	Nunukniti	3	-	-
3	Kaeneno	2	-	-
4	Oeleon	3	-	-
5	Tunis	2	-	-
6	Bileon	2	-	-
7	Besleu	2	-	-
Jumlah		16	-	-

Tabel 4.10. Data Anggota Hansip/Linmas di Kecamatan Fautmolo Thn 2015

No	Desa/Kel	Jumlah	Ket
1	Silu	25	
2	Nunukniti	25	
3	Kaeneno	25	
4	Oeleon	25	
5	Tunis	25	
6	Bileon	25	
7	Besleu	25	
Jumlah		175	

Tabel 4.11. Jenis gangguan Kamtibmas dan jumla penyelesaian di Kecamatan Fautmolo Thn 2015

No	Desa/Kel	Jns Gangguan Kamtibmas	Hasil Penyelesaian				Ket
			Sudah	Belum	Dlm proses	Sanksi	
1	Silu	4	2	1	1	-	
2	Nunukniti	1	1	-	-	Damai	
3	Kaeneno	1	-	-	1	-	
4	Oeleon	1	1	-	-	Damai	
5	Tunis	1	-	-	1	Damai	
6	Bileon	4	3	1	-	-	
7	Besleu	2	2	-	-	Damai	

5. POLITIK DAN KEBANGSAAN

Tabel 4.12. Data Kepengurusan Partai Politik di Kecamatan Fautmolo Thn 2015

No	Nama Parpol	Nama Ket PAC	Jlh Pengurus	Desa/Kel
1	Golkar	Thofilus Taneo	4	Nunukniti
2	PKS		4	Besleu

Tabel 4.13. Data Organisasi dan Tokoh Masyarakat se Kecamatan Fautmolo Thn 2015

No	Desa/Kel	Nama Organisasi	Nama Pimpinan/ Tokoh masyarakat	Ket
1	Silu	-	-	-
2	Nunukniti	-	-	-
3	Kaeneno	-	-	-
4	Oeleon	-	-	-
5	Tunis	-	-	-
6	Bileon	-	-	-
7	Besleu	-	-	-

B. PEMBANGUNAN DAN PEMBER DAYAAN MASYARAKAT

1. KETERSEDIAAN AIR BERSIH DAN LISTRIK

Tabel 4414. Ketersediaan Air Bersih di Kecamatan Fautmolo Thn 2015

No	Uraian	Jumlah (unit)	Pemakai (KK)	Kondisi
1	Mata Air	40	2.675	Baik
2	Sumur Gali	30	1.876	Baik
3	Sumur Pompa	-	-	-
4	PDAM	-	-	-
5	Perpipaan	-	-	-
6	Sumber air bersih lainnya	-	-	-

Tabel 4.15. Ketersediaan Listrik/Penerangan berdasarkan Desa/Kel di Kecamatan Fautmolo Thn 2015

No	Desa/Kel	Jlh KK	Pemakai Listrik			Belum menikmati listrik
			PLN	Tenaga Surya	PLTMH	
1	Silu	219	-	159	-	60
2	Nunukniti	295	-	200	-	95
3	Kaeneno	371	150	80	-	141
4	Oeleon	340	190	95	-	55
5	Tunis	440	50	200	-	190
6	Bileon	245	-	200	-	45
7	Besleu	212	-	150	-	62
Jumlah		2.122	390	1.080	-	1.084

2. INFRASTRUKTUR JALAN DAN JEMBATAN

Tabel 4.16. Panjang Jalan menurut Status Jalan di Kecamatan Fautmolo Thn 2015

No	Desa/Kel	Status Jalan (M)		
		Negara	Prov	Kab
1	Silu	-	-	69 km
2	Nunukniti	-	-	68 km
3	Kaeneno	-	-	69 km
4	Oeleon	-	4 km	64km
5	Tunis	-	-	71 km
6	Bileon	-	-	71 km
7	Besleu	-	-	74
Jumlah		-	4 km	486 km

Tabel 4.17. Panjang Jalan menurut Kondisi di Kecamatan Fautmolo Thn 2015

No	Desa/Kel	Kondisi Jalan (M)			
		Baik	Sedang	Rusak	Rusak Berat
1	Silu		V		
2	Nunukniti		V		
3	Kaeneno			v	
4	Oeleon		V		
5	Tunis			V	
6	Bileon		v		
7	Besleu			v	
Jumlah					

Tabel 4.18. Data Jumlah dan Kondisi Jembatan yang ada di Kecamatan Fautmolo Thn 2015

No	Desa/Kel	Kondisi Jembatan			
		Baik	Sedang	Rusak	Rusak Berat
1	Silu	-	-	-	-
2	Nunukniti	-	-	-	-
3	Kaeneno	-	-	-	-
4	Oeleon	-	-	-	-
5	Tunis	-	-	-	-
6	Bileon	-	-	-	-
7	Besleu	-	-	-	-
Jumlah		-	-	-	-

3. REALISASI DANA DESA DAN ANGGUR MERAH

Tabel 4.19. Jumlah Penerimaan dan Realisasi APBDES Tahun 2014– 2015

No	Desa/Kel	2014		%	2015		%
		Penerimaan	Realisasi		Penerimaan	Realisasi	
1	Silu	80.333.969	56.233.778		599.670.723	393.127.298	
2	Nunukniti	80.009.469	56.006.628		555.717.861	545.033.711	
3	Kaeneno	78.660.469	55.062.328		593.331.666	277.522.971	
4	Oeleon	81.167.469	56.187.228		518.565.166	496.666.656	
5	Tunis	84.340.469	59.038.328		566.329.417	555.329.417	
6	Bileon	79.066.969	55.346.878		512.261.630	512.261.630	
7	Besleu	78.983.969	55.288.778		500.966.843	397.506.853	
Jumlah		562.562.783	393.793.946		3.846.843.306	3.574.955.389	

Tabel 4.20. Jumlah Penerimaan dan Realisasi Dana Anggur Merah Tahun 2014-2015

No	Desa/Kel	2014		%	2015		%
		Penerimaan	Realisasi		Penerimaan	Realisasi	
1	Silu	-	-	-	-	-	-
2	Nunukniti	-	-	-	-	-	-
3	Kaeneno	-	-	-	-	-	-
4	Oeleon	250.000.000	250.000.000	-	-	-	-
5	Tunis	-	-	-	-	-	-
6	Bileon	-	-	-	-	-	-
7	Besleu	-	-	-	250.000.000	250.000.000	100
Jumlah		250.000.000	250.000.000	-	250.000.000	250.000.000	100

4. POSDAYA

Tabel 4.21. Jumlah Posdaya di Kecamatan Fautmolo Tahun 2016

No	Desa/Kel	Jlh Kelmpk	Nama Kelmp	Jlh Anggt	Jenis Keg
1	Silu	2	1. Monefeto 2. Olif Tataf	16	1. Agama 2. Pendidikan 3. Ekonomi 4. Kesehatan 5. Budaya 6. Perlindungan Reproduksi
2	Nunukniti	-	-	-	-
3	Kaeneno	-	-	-	-
4	Oeleon	-	-	-	-
5	Tunis	-	-	-	-
6	Bileon	-	-	-	-
7	Besleu	-	-	-	-

5. REALISASI RASKIN

Tabel 4.22. Data Realisasi Penerimaan Raskin Kecamatan Fautmolo Tahun 2015

No	Desa/Kel	Sasaran (KK)	Pagu Raskin	Julh Uang (Rp)
1	Silu	335	60.300	96.480.000
2	Nunukniti	158	28.440	45.504.000
3	Kaeneno	442	79.540	127.296.000
4	Oeleon	101	18.180	29.088.000
5	Tunis	-	Masih bergabung dgn desa induk	
6	Bileon	-	Masih bergabung dgn desa induk	
7	Besleu	-	Masih bergabung dgn desa induk	
Jumlah		1.036	186.480	298.368.000

6. REALISASI PROGRAM KELUARGA HARAPAN

Tabel 4.23. Data Realisasi Program Kel Harapan di Kecamatan Fautmolo Tahun 2015

No	Desa/Kel	Sasaran (jiwa/kk)	Pagu Anggaran	Realisasi Anggaran (Rp)
1	Silu	63	146.075.000	148.785.000
2	Nunukniti	62	110.250.000	111.991.250
3	Kaeneno	86	188.812.500	192.467.500
4	Oeleon	22	54.662.500	56.062.500
5	Tunis			
6	Bileon			
7	Besleu			

7. REALISASI KEGIATAN PEMBANGUNAN KECAMATAN TAHUN ANGGARAN 2015

Tabel 4.24. Realisasi Kegiatan Pembangunan berdasarkan sumber dana

Desa/Kel	Keg Pemb	Volume	Sumber Dana			
			APBN	APBD Prov	APBD Kab	Swadaya
Silu	Perumahan Stimulan swadaya	45	-	-	V	-
Nunukniti		30	-	-	V	-
Kaeneno		35	-	-	V	-
Oeleon		40	-	-	V	-
Tunis		-	-	-	-	-
Bileon		-	-	-	-	-
Besleu	Sarana dan Prasarana Infotel	40	v	-	-	-

C. KEAGAMAAN, PENDIDIKAN DAN KESEHATAN

1. KEAGAMAAN

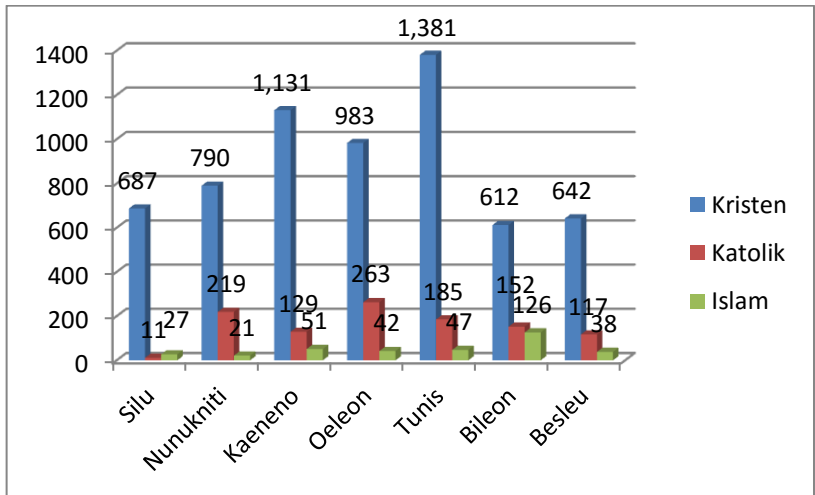
Tabel 4.25. Jumlah Sarana Keagamaan di Kecamatan Fautmolo Tahun 2015

No	Desa/Kel	Sarana Keagamaan			
		Masjid	Mushola	Gereja	Pura
1	Silu	-	-	1	-
2	Nunukniti	1	-	2	-
3	Kaeneno	1	-	2	-
4	Oeleon	-	-	4	-
5	Tunis	-	-	3	-
6	Bileon	1	-	3	-
7	Besleu	1	-	2	-

Tabel 4.26.Jumlah Pemeluk Agama di Kecamatan Fautmolo Thn 2015

No	Desa/Kel	Pemeluk Agama				Jlh
		Islam	Kristen	Katolik	Hindu/ Budha	
1	Silu	27	687	11	-	725
2	Nunukniti	21	790	219	-	1.030
3	Kaeneno	51	1.131	129	-	1.311
4	Oeleon	42	983	263	-	1.288
5	Tunis	47	1.381	185	-	1.613
6	Bileon	126	612	152	-	890
7	Besleu	38	642	117	-	797
Jumlah					-	

Gambar 4.4. Grafik Pemeluk Agama berdasarkan Kel se Kecamatan Fautmolo Thn 2015



Tabel 4.27. Jumlah Pasangan Nikah, Cerai berdasarkan Desa /Kel di Kecamatan Fautmolo Thn 2015

No	Desa/Kel	Nikah	Cerai	Jumlah
1	Silu	10	-	10
2	Nunukniti	9	-	9
3	Kaeneno	18	-	18
4	Oeleon	5	-	5
5	Tunis	12	-	12
6	Bileon	6	-	6
7	Besleu	5	-	5
Jumlah		65	-	65

2. PENDIDIKAN

Tabel 4.28.Data Jumlah Sarana Pendidikan berdasarkan Desa di Kecamatan Fautmolo Thn 2015

No	Desa/Kel	Jenis Sarana Pendidikan						Jlh
		PAUD	TK	SD	SMP	SMA/SMK	PT	
1	Silu	-	1	1	-	-	-	2
2	Nunukniti	-	2	2	-	-	-	4
3	Kaeneno	-	-	1	1	1	-	3
4	Oeleon	-	2	2	1	-	-	5
5	Tunis	-	1	2	-	-	-	3
6	Bileon	1	-	2	-	-	-	3
7	Besleu	-	-	1	-	-	-	2
Jumlah		1	6	11	2	1	-	21

Tabel 4.29. Data Jumlah siswa di Kecamatan Fautmolo Thn 2015

No	Desa/Kel	PAUD	TK	SD	SMP	SMA/SMK	Jlh
1	Silu	-	25	154	-	-	179
2	Nunukniti	-	49	247	-	-	296
3	Kaeneno	-	-	176	84	69	329
4	Oeleon	-	31	225	114	-	370
5	Tunis	-	36	379	-	-	415
6	Bileon	25	-	305	-	-	330
7	Besleu	-	-	98	-	-	98
Juh		25	143	1.583	198	69	2.035

Tabel 4.30.Data Keadaan Guru di Kecamatan Fautmolo Thn 2015

No	Desa/Kel	Paud/TK		SD		SMP		SMA/SMK	
		L	P	L	P	L	P	L	P
1	Silu	-	2	3	3	-	-	-	-
2	Nunukniti	-	4	6	1	-	-	-	-
3	Kaeneno	-	-	7	2	3	4	2	3
4	Oeleon	-	5	8	6	5	4	-	-
5	Tunis	1	3	7	7	-	-	-	-
6	Bileon	1	1	7	9	-	-	-	-
7	Besleu	-	-	3	3	-	-	-	-
Jumlah		2	15	41	31	8	8	2	3

3. KESEHATAN

Tabel 4.31. Data Jlh Ibu hamil dan Melahirkan di Kecamatan Fautmolo Thn 2015

No	Desa/Kel	Ibu hamil	Ibu Melahirkan	Jlh Kematian Ibu	Jlh bayi lhr hdp	Jlh bayi lhr mati
1	Silu	13	1	-	-	-
2	Nunukniti	7	2	1	-	1
3	Kaeneno	6	2	-	-	-
4	Oeleon	8	3	-	-	-
5	Tunis	2	-	-	-	-
6	Bileon	6	1	-	-	-
7	Besleu	3	-	-	-	-
Jumlah			9	1	-	1

Tabel 4. 32. Jumlah Sarana Kesehatan di Kecamatan Fautmolo Thn 2015

No	Desa/Kel	RS	Puskesmas	Pustu	Polindes	Posyandu
1	Silu	-	-	1	-	1
2	Nunukniti	-	1	-	-	-
3	Kaeneno	-	-	1	-	2
4	Oeleon	-	-	-	1	-
5	Tunis	-	-	-	-	2
6	Bileon	-	-	-	-	1
7	Besleu	-	-	-	-	2
Jumlah		-	1	2	1	8

Tabel 4.33. Jumlah Tenaga Kesehatan di Kecamatan Fautmolo Thn 2015

No	Desa/Kel	Dokter	Bidan	Perawat	Sanitarian	Analisis	Apoteker
1	Silu	-	-	-	-	-	-
2	Nunukniti	-	4	4	1	-	-
3	Kaeneno	-	-	-	-	-	-
4	Oeleon	-	-	-	-	-	-
5	Tunis	-	-	-	-	-	-
6	Bileon	-	-	-	-	-	-
7	Besleu	-	-	-	-	-	-
Jumlah		-	4	4	1	-	-

Tabel 4.34. 10 besar jumlah dan jenis penyakit yang dilayani di Kecamatan Fautmolo Thn 2015

No	Jenis Penyakit	Julh Kasus
1	Ispa	79
2	Gast Akut	39
3	Gravida	28
4	Myalgia	25
5	Diare Akut	22
6	Obsfebris	17
7	HT	12
8	Cepalgia	12
9	Pk Aergi	12
10	Cacingan	9

Tabel 4.35. Jumlah Pasangan Usia Subur , KB Aktif dan Prosentase KB Aktif berdasarkan Desa/Kel se Kecamatan Fautmolo Thn 2015

No	Desa/Kel	PUS	Akseptor KB		Prosentase
			Pasif	Aktif	
1	Silu	162	124	101	
2	Nunukniti	174	156	112	
3	Kaeneno	238	174	182	
4	Oeleon	238	159	127	
5	Tunis	269	338	187	
6	Bileon	157	137	75	
7	Besleu	136	23	77	
Jumlah		1.374	1.111	861	

D. EKONOMI

1. DATA SARANA PEREKONOMIAN DI KECAMATAN

Tabel 4.36. Jumlah Sarana Perekonomian di Kecamatan Fautmolo Tahun 2015

No	Desa/Kel	Sarana Ekonomi					Ket
		Pasar	Bank	KUD	Toko/Kios	Warung	
1	Silu	-	-	-	2	-	
2	Nunukniti	-	-	-	3	-	
3	Kaeneno	-	-	-	4	-	
4	Oeleon	1	-	-	5	-	
5	Tunis	-	-	-	2	-	
6	Bileon	1	-	-	1	-	
7	Besleu	-	-	-	1	-	
Jumlah		2	-	-	18	-	

2. UKM DAN KOPERASI DI KECAMATAN

Tabel 4.37. Data Usaha Kecil Menengah (UKM) dan Koperasi di Kecamatan Fautmolo Thn 2015

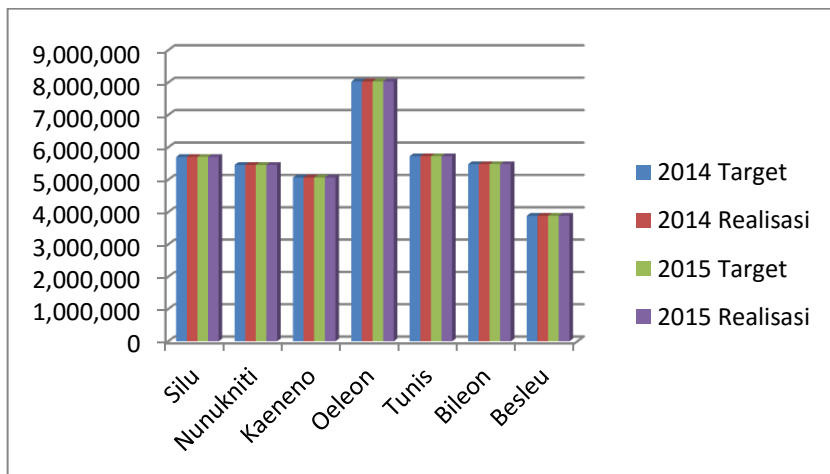
No	Nama Usaha	Jenis	Pemilik	Lokasi
	-	-	-	-
	-	-	-	-

3. REALISASI PAJAK BUMI DAN BANGUNAN

Tabel 4.38. Jumlah Target dan Realisasi Penerimaan PBB Desa/Kel se Kecamatan Fautmolo Tahun 2014 – 2015

No	Desa/Kel	2014		%	2015		%
		Target	Realisasi		Target	Realisasi	
1	Silu	5.704.210	5.704.210	100	5.704.210	5.704.210	100
2	Nunukniti	5.455.390	5.455.390	100	5.455.390	5.455.390	100
3	Kaeneno	5.070.221	5.070.221	100	5.070.221	5.070.221	100
4	Oeleon	8.032.427	8.032.427	100	8.032.427	8.032.427	100
5	Tunis	5.727.476	5.727.476	100	5.727.476	5.727.476	100
6	Bileon	5.480.005	5.480.005	100	5.480.005	5.480.005	100
7	Besleu	3.885.838	3.885.838	100	3.885.838	3.885.838	100
Jumlah		39.355.567	39.355.567	100	39.355.567	39.355.567	100

Gambar 4.5. Grafik Target dan Realisasi Penerimaan PBB Des se- Kecamatan Fautmolo



4. PERTANIAN DAN PERKEBUNAN, KEHUTANAN

Tabel 4.39. Perkembangan Luas Tanam dan Panen Tanamaan Jagung di Kecamatan Fautmolo Tahun 2015

No	Desa/Kel	Jlh KK	Luas Tanam (Ha)	Luas Panen (Ha)	Total Produksi (Ton)
1	Silu	212	74,52	70,82	244,3
2	Nunukniti	288	110,925	105,325	363,4
3	Kaeneno	346	190,3	180,8	623,7
4	Oeleon	340	130,05	123,55	426,2
5	Tunis	439	175,5	166,7	571,1
6	Bileon	245	82,35	78,25	270
7	Besleu	211	66,465	63,165	217,9
Jumlah		2.081	830,11	788,61	2.716,6

Tabel 4.40. Perkembangan Luas Tanam dan Panen Tanamaan Padi di Kecamatan Fautmolo Tahun 2015

No	Desa/Kel	Jlh KK	Luas Tanam (Ha)	Luas Panen (Ha)	Total Produksi (Ton)
1	Silu	-	-	-	-
2	Nunukniti	-	-	-	-
3	Kaeneno	-	-	-	-
4	Oeleon	-	-	-	-
5	Tunis	-	-	-	-
6	Bileon	-	-	-	-
7	Besleu	-	-	-	-
Jumlah		-	-	-	-

Tabel 4.41. Perkembangan Luas Tanam dan Panen Tanamaan Kacang Tanahdi Kecamatan Fautmolo Tahun 2015

No	Desa/Kel	Jlh KK	Luas Tanam (Ha)	Luas Panen (Ha)	Total Produksi (Ton)
1	Silu	-	-	-	-
2	Nunukniti	-	-	-	-
3	Kaeneno	-	-	-	-
4	Oeleon	-	-	-	-
5	Tunis	-	-	-	-
6	Bileon	-	-	-	-
7	Besleu	-	-	-	-
Jumlah		-	-	-	-

Tabel 4.42. Perkembangan Luas Tanam dan Panen Tanamaan Kacang Hijau di Kecamatan Fautmolo Tahun 2015

No	Desa/Kel	Jlh KK	Luas Tanam (Ha)	Luas Panen (Ha)	Total Produksi (Ton)
1	Silu	78	5	3,7	2,59
2	Nunukniti	70	5	4	2,8
3	Kaeneno	75	5	4	2,8
4	Oeleon	77	5	3,8	2,66
5	Tunis	78	5	3,7	2,59
6	Bileon	79	5	3,9	2,03
7	Besleu	66	5	4	2,8
Jumlah		523	35	27,1	18,27

Tabel 4.43. Perkembangan Luas Panen Tanaman Perkebunan di Kecamatan Fautmolo Thn 2013-2015

No	Jenis Tanaman	2013 (ton)	2014 (ton)	2015 (ton)
1	Kelapa	123,495	121,995	118,995
2	Jambu mente	-	-	-
3	Kemiri	103,5	98,5	92,25
4	Kapuk	-	-	-
5	Pinang	14,175	14,875	15,295
6	Kopi	-	-	-

Tabel 4.44. Data Keasaman Tanah berdasarkan Desa/Kel di Kecamatan Fautmolo

No	Desa/Kel	Tingkat Keasaman (PH)			Ket
		Asam	Netral	Basa	
1	Silu	-	-	-	-
2	Nunukniti	-	-	-	-
3	Kaeneno	-	-	-	-
4	Oeleon	-	-	-	-
5	Tunis	-	-	-	-
6	Bileon	-	-	-	-
7	Besleu	-	-	-	-

Tab 4.45. Luas Areal Tanaman Kehutanan Menurut Jenisnya di Kecamatan Fautmolo Thn 2014-2015

No	Jenis Tanaman	Luas (Ha)	
		2014	2015
1	Jati	-	-
	Mahoni	-	-
	Gamelina	-	-
	Cendana	-	-
	Asam	-	-

5. PETERNAKAN

Tabel 4.46. Banyaknya Ternak menurut jenis ternak besar di Kecamatan Fautmolo Thn 2015

No	Desa/Kel	Jumlah (ekor)				
		sapi	kerbau	kuda	kambing	babi
1	Silu	559	-	-	62	1.060
2	Nunukniti	257	-	-	40	1.000
3	Kaeneno	513	-	-	60	1.218
4	Oeleon	250	-	-	59	1.056
5	Tunis	256	-	-	50	1.750
6	Bileon	252	-	-	71	1.031
7	Besleu	254	-	-	68	1.018
Jumlah		2.341	-	-	410	8.133

Tabel 4.47. Banyaknya Ternak unggas di Kecamatan Fautmolo Thn 2015

No	Desa/Kel	Jumlah (ekor)		
		Ayam ras	Ayam kampung	Itik
1	Silu	-	1.036	-
2	Nunukniti	-	850	-
3	Kaeneno	-	1.000	-
4	Oeleon	-	514	-
5	Tunis	-	500	-
6	Bileon	-	1.046	-
7	Besleu	-	567	-
Jumlah		-	5.513	-

6. TRANSPORTASI

Tabel 4.48. Banyaknya Kendaraan bermotor menurut Jenisnya dirinci per Desa di Kecamatan Fautmolo Thn 2015

No	Desa/Kel	Jenis Kendaraan (unit)		
		Roda 2	Roda 4	Roda 6
1	Silu	20	1	-
2	Nunukniti	25	-	-
3	Kaeneno	28	2	-
4	Oeleon	30	4	-
5	Tunis	15	1	-
6	Bileon	18	1	-
7	Besleu	10	1	-
Jumlah		146	10	-

Tabel 4.49. Banyaknya kendaraan penumpang menurut Jenisnya dirinci per Desa di Kecamatan Fautmolo Thn 2015

No	Desa/Kel	Jenis Kendaraan (unit)		
		Roda 2	Roda 4	Roda 6
1	Silu	20	-	-
2	Nunukniti	25	-	-
3	Kaeneno	28	-	-
4	Oeleon	30	-	-
5	Tunis	15	-	-
6	Bileon	18	-	-
7	Besleu	10	-	-
Jumlah		146	-	-

7. PARIWISATA

Tabel 4.50. Jenis dan Jumlah obyek pariwisata di Kecamatan Fautmolo Thn 2015

No	Jenis Obyek wisata	Nama Lokasi	Jarak ke ibukota Kec	Sudah/Belum dikembangkan
1	Goa Kelelawar dan burung walet	Kot Fatunapi	4 km	Belum
2	Situs Tobe	Bileon	7 km	Belum

BAB V

PENUTUP

Profil Kecamatan Tahun 2016 ini sesuai dengan fungsinya yaitu sebagai dokumen data dan informasi untuk publik yang berisi gambaran ringkas mengenai Kecamatan. Banyak yang belum sempurna dalam penyusunan profil ini baik dari isi data maupun sistematika penyusunan mengingat pembuatan profil kecamatan baru dimulai tetapi kami mencoba berinovasi agar akuntabilitas dan transparansi informasi Kecamatan dapat dimengerti oleh publik dalam bentuk kinerja yang tertuang dalam pelaksanaan tugas pokok dan fungsinya.

Mengingat hal tersebut, kami berharap Profil Kecamatan ini dapat memberikan gambaran positif mengenai kinerja unsur-unsur kecamatan baik dari sisi tugas pokok dan fungsi maupun gambaran ringkas mengenai kewilayahan kecamatan dari perspektif pemerintahan, pembangunan dan pelayanan kemasyarakatan, ketentraman dan ketertiban umum serta perspektif kesejahteraan rakyat yang semuanya tersaji berupa data dan informasi dalam profil ini.

Pada akhirnya kami menyadari belum sepenuhnya dapat menyajikan data dan informasi secara lengkap atau sempurna, namun kami berharap bahwa profil kecamatan ini akan bermanfaat bagi proses perencanaan dan pengambilan kebijakan pembangunan di Kabupaten Timor Tengah Selatan.

a.n. BUPATI TIMOR TENGAH SELATAN
SEKRETARIS DAERAH,

Drs. SALMUN TABUN, M.Si
Pembina Utama Madya
Nip. 19590719 198702 1 003

