

BAB I

PENDAHULUAN

A. LATAR BELAKANG

Dalam rangka memenuhi ketersediaan data dan informasi yang memadai bagi perumusan kebijakan dan pengambilan keputusan yang akurat melalui system informasi yang menggambarkan kondisi riil dari daerah yang bersangkutan, perlu adanya data dan informasi.

Pemenuhan kebutuhan akan data dan informasi untuk mendukung perumusan kebijakan, khususnya dalam penyusunan perencanaan daerah perlu mendapatkan perhatian yang serius. Hal ini sejalan dengan ketentuan Pasal 152 Undang-Undang Nomor 32 Tahun 2004 tentang Pemerintahan Daerah, ayat 1 dan 2 yang menegaskan bahwa Perencanaan Pembangunan Daerah didasarkan pada data dan informasi yang akurat, dapat dipertanggungjawabkan dan dikelola dalam system yang terintegrasi secara nasional.

Sebuah sistem informasi yang baik dibangun dari sebaran data yang beragam, baik jenis maupun sumbernya. Informasi ini menggambarkan kondisi pembangunan yang menjadi tanggung jawab tiap instansi pemerintah yang ada di daerah. Dari hasil pengumpulan data tersebut kemudian diolah dan dianalisa untuk menjadi system informasi dalam bentuk profil kecamatan. Sehubungan dengan hal tersebut di atas maka kerja sama dengan instansi terkait diperlukan guna mendapatkan data yang tepat dan akurat.

B. TUJUAN

- a. Menyediakan dukungan data dan informasi bagi pengambil keputusan dan kebijakan perencanaan pembangunan baik di kecamatan maupun di kabupaten.
- b. Membangun data base profil Kecamatan yang menggambarkan seluruh potensi dan sumber daya yang dimiliki oleh kecamatan.

- c. Mengembangkan system informasi pengelolaan data base profil kecamatan yang baik dan akurat.
- d. Sebagai sumbangan data pada penyusunan Profil Daerah Kabupaten Timor Tengah Selatan.

C. SASARAN

- a. Tersedianya data dan informasi secara cepat dan mudah bagi pengambil keputusan serta penyusunan kebijakan di daerah.
- b. Terbangunnya sistem informasi profil kecamatan.
- c. Terlaksananya manajemen pengelolaan data base profil kecamatan yang baik dan akurat.

D. MANFAAT

- a. Sebagai dasar perencanaan pembangunan yang akuntabel.
- b. Sebagai alat monitoring, evaluasi dan dampak pembangunan.
- c. Membantu pelayanan pada masyarakat, dunia usaha dan iptek.

BAB II

GAMBARAN UMUM

A. LETAK GEOGRAFIS DAN BATAS KECAMATAN

Letak geografis Kecamatan Kuanfatu terletak pada koordinat 124°LU dan 116,57°BT serta 9,57°LS. Kecamatan Kuanfatu ditetapkan dengan Peraturan Daerah Kabupaten Timor Tengah Selatan Nomor 5 Tahun 2001 tentang Pembentukan Susunan Organisasi dan tata Kerja 15 Kecamatan dalam Kabupaten Timor Tengah Selatan (Lembaran daerah Kabupaten Timor Tengah Selatan Tahun 201 Nomor 11 seri D Nomor 11).

Tabel 2.1. Letak Geografis dan Batas wilayah Kecamatan Kuanfatu

No	Uraian	Ket
1.	Batas Wilayah : a. Sebelah utara b. Sebelah Selatan c. Sebelah Barat d. Sebelah Timur	Berbatasan dengan Kecamatan Noebaba Berbatasan dengan Kecamatan Kualin Berbatasan dengan Kecamatan Amanuban Selatan dan Kecamatan Noebaba Berbatasan dengan Kecamatan Kolbano
2.	Ketinggian dari permukaan laut	100 s/d 750 (mdpl)
3.	Luas Kecamatan	231 km ²
4.	Jumlah penduduk	20.485 Jiwa
5.	Website	-
6.	Email	-

B. KEADAAN TOPOGRAFI

Keadaan topografi Kecamatan Kuanfatu berupa bebatuan karang dengan permukaan yang tidak rata, serta tekstur tanah yang umumnya kasar dan berwarna merah – hitam. Ketinggian dari permukaan laut berkisar 100 s/d 750 mdpl dan beriklim tropis.

C. ORBITASI/JARAK TEMPUH

Tabel 2.2. Jarak Tempuh Kecamatan Kuanfatu

No	Uraian	Ket
1.	Ke ibukota Kab	49 Km
2.	Ke Ibukota Provinsi	125 Km

Tabel 2.3. Jarak Tempuk Desa/Kelurahan ke kota Kec, Kab dan Prov

No	Desa/Kel	Ibukota Kec	Ibukota Kab	Ibukota Prov
1	Olais	16	42	141
2	Lasi	12	39	137
3	Kakan	4	48	129
4	Basmuti	6	43	131
5	Kusi	5	54	130
6	Kuanfatu	0,75	49,75	125
7	Kelle	10	59	115
8	Taupi	6	47	131
9	Oebo	3	52	128
10	Kusi Utara	3	52	128
11	Kelle Tunan	6	55	125
12	Noebeba	13	36	138
13	Oehan	10	39	135

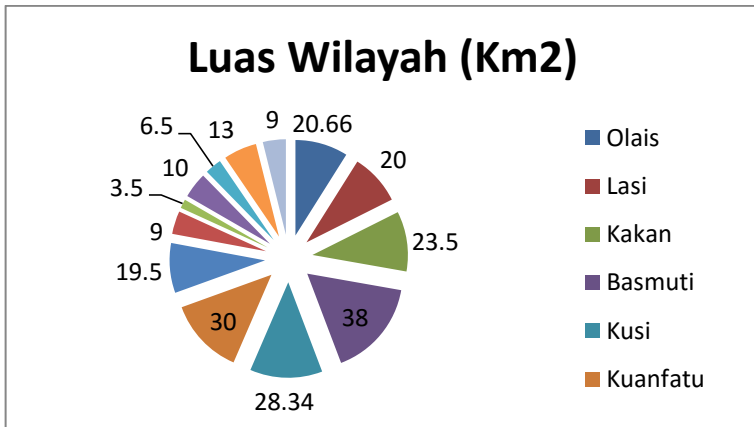
D. LUAS WILAYAH KELURAHAN DAN DESA

Wilayah Kecamatan Kuanfatu terdiri dari 13 Desa sebagaimana tabel dibawah ini :

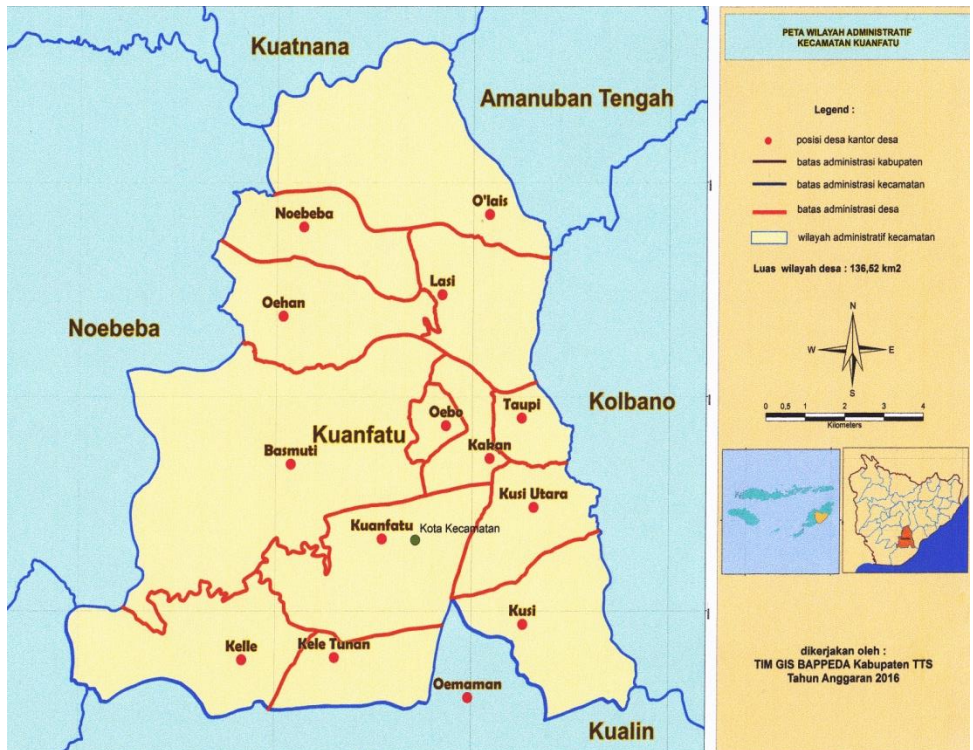
Tabel 2.4. Luas wilayah Kelurahan / Desa dalam wil Kecamatan Kuanfatu

No	Kel/Desa	Luas Wilayah (Km2)
1	Olais	20,66
2	Lasi	20
3	Kakan	23,5
4	Basmuti	38
5	Kusi	28,34
6	Kuanfatu	30
7	Kelle	19,5
8	Taupi	9
9	Oebo	3,5
10	Kusi Utara	10
11	Kelle Tunan	6,5
12	Noebeba	13
13	Oehan	9

➤ Gambar 2.1. GAMBAR/DIAGRAM LUAS WILAYAH



➤ Gambar 2.2. PETA KECAMATAN



BAB III

VISI, MISI DAN PENCAPAIAN TUJUAN KECAMATAN

A. VISI KECAMATAN

Visi Kecamatan Kuanfatu Kabupaten Timor Tengah Selatan adalah mengacu kepada Visi Kabupaten Timor Tengah Selatan Tahun 2014 – 2019 yaitu :”Terwujudnya Kehidupan Masyarakat Kecamatan Fautmolo yang Religius, Adil, Merata, Maju, Mandiri dan Sejahtera.”

B. MISI KECAMATAN

Untuk mewujudkan visi kecamatan maka misi yang ditetapkan adalah :

1. Melakukan pengembangan desa
2. Melakukan pembinaan aparatur desa
3. Memfasilitasi kegiatan dan pengelolaan sumber-sumber pendapatan dan kekayaan desa
4. Melakukan koordinasi dengan instansi terkait berkaitan dengan bidang tugas penyelenggaraan pemerintahan desa.

C. STRATEGI DAN POLA PENCAPAIAN TUJUAN KECAMATAN

1. Strategi

Berdasarkan kebijakan-kebijakan di atas, maka strategi yang dibangun adalah :

- 1.1. Melakukan pola pendekatan partisipatif sebagai pemicu utama dalam penyelenggaraan, perencanaan, pengembangan dan pengawasan pembangunan.
- 1.2. Penataan organisasi pemerintahan desa
- 1.3. Pelaksanaan kegiatan koordinasi
- 1.4. Penyusunan prosedur tetap tentang koordinasi perencanaan dan pengawasan.

2. Pola Pendekatan

- 2.1. Memfasilitasi pola pengembangan desa
- 2.2. Memfasilitasi pola pembinaan aparatur pemerintahan desa

- 2.3. Memfasilitasi pola penilaian perkembangan penyelenggaraan pemerintahan desa
- 2.4. Memfasilitasi kegiatan dan pengelolaan sumber pendapatan dan kekayaan desa
- 2.5. Pelaksanaan koordinasi dengan instansi terkait menyangkut bidang tugas.

BAB IV

VISUALISASI DATA PENYELENGGARAAN PEMERINTAHAN DAN PEMBANGUNAN KECAMATAN

A. PEMERINTAHAN

1. SEJARAH PEMBENTUKAN KECAMATAN

Kabupaten Timor Tengah Selatan dibentuk pada Tahun 1958 dengan Undang-undang Nomor 69 Tahun 1958 tentang pembentukan Daerah-daerah Tingkat II Dalam Wilayah Daerah-daerah Tingkat I Bali, Nusa Tenggara Barat dan Nusa Tenggara Timur.

Wilayah Kabupaten Timor Tengah Selatan meliputi wilayah bekas Onder ofdeeling Zuid Midden Timor yang membawahi 3 Swapraja yaitu :

1.1. Swapraja Mollo (Oenam) Meliputi 6 Kefetoran yaitu :

- a. Kefetoran Mutis
- b. Kefetoran Nunbena
- c. Kefetoran Paeneno
- d. Kefetoran Netpala
- e. Kefetoran Bijeli
- f. Kefetoran Besana

1.2. Swapraja Amanuban (Banam) meliputi 7 Kefetoran yaitu :

- a. Kefetoran Noebunu
- b. Kefetoran Noe hambet
- c. Kefetoran Noeliu
- d. Kefetoran Noesiu
- e. Kefetoran Noemuke
- f. Kefetoran Noebeba
- g. Kefetoran Noemeto

1.3. Swapraja Amanatun (Onam) meliputi 4 Kefetoran yaitu :

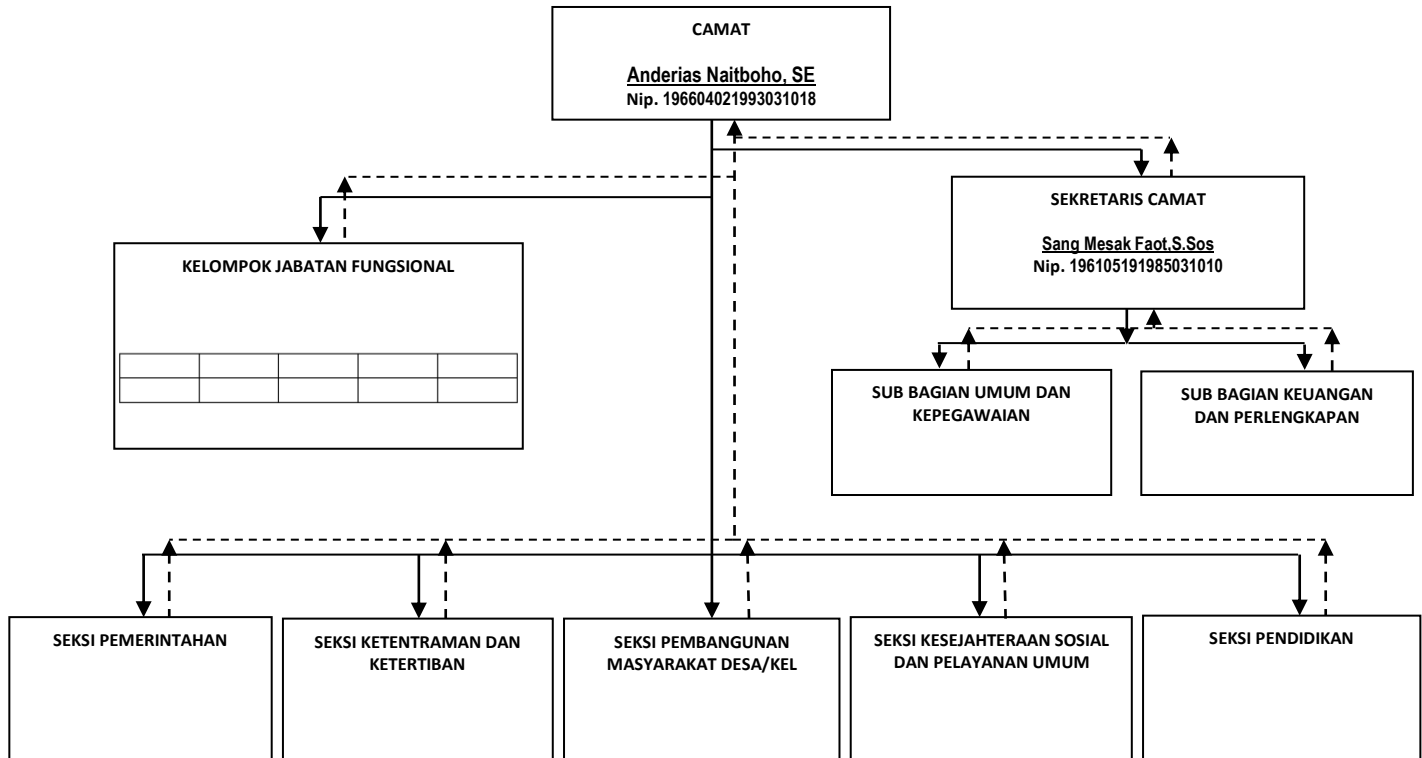
- a. Kefetoran Noebone
- b. Kefetoran Noebana
- c. Kefetoran Noemanumuti
- d. Kefetoran Noebokong

Berdasarkan Peraturan Pemerintah Nomor : 30 Tahun 1996 tentang Pembentukan 8 Kecamatan di wilayah Dati II Kabupaten Timor Tengah Selatan, Flores Timur dan Manggarai dalam wilayah Provinsi Dati I Nusa Tenggara Timur, maka Perwakilan Kecamatan Amanuban selatan ditingkatkan menjadi **Kecamatan Kuanfatu**.

Tabel 4.1. Data Camat yang pernah menjabat di Kecamatan Kuanfatu

No	Nama	Jabatan	Masa Jabatan
1.	M.J. Nokas, BA	Kepala Perwakilan	1974 – 1977
2.	D.R. Timo	Kepala Perwakilan	1977 - 1980
3.	M. Liunokas, BA	Kepala Perwakilan	1980 – 1983
4.	J. Modok, BA	Kepala Perwakilan	1983
5.	M. Ataupah	Kepala Perwakilan	1983 – 1984
6.	Piet J. Lian, BA	Kepala Perwakilan	1984 – 1987
7.	J.Th. Sonbai, SH	Kepala Perwakilan	1987 – 1991
8.	Ony O.C. Ataupah, SH	Camat	1991 – 1998
9.	Drs. Nasun Tualaka	Camat	1998 – 2001
10.	Soleman Kabu, S.Sos	Plt Camat	2002
11.	Orias Oematan, S.Sos	Camat	2002 – 2005
12.	Drs. Jachonia Abanat	Camat	2005 – 2006
13.	Apollos Banunaek, SE	Camat	2006 – 2009
14.	Anderias Natboho, SE	Camat	2009 - sekarang

Gambar 4.1. Struktur Organisasi Kec Kuanfatu Tahun 2016



10

Tabel 4.2. Data PNS pada Kantor Kec Kuanfatu Tahun 2016

No	Nama	Nip	Jabatan	Pangkat/Gol	Eselon
1	Anderias Naitboho, SE	196604021993031018	Camat	Pembina Tk. I IV/b	III-A
2	Sang Mesak Faot, S.Sos	196105191985031010	Sekcam	Pembina Tk. I IV/b	III-B
3	Menge Dominikus, BA	196104261986031012	Kasie Pem	Penata Tk.I III/d	IV-A
4	Simon Baoimau	196409171986031017	Kasie PMD/K	Penata Tk. I III/d	IV-A
5	Petrus Nope	195902161985031015	Kasie Trantib	Penata III/c	IV-A
6	Ruben I.N. Leo, STP	196701192006041004	Kasie Kesos	Penata III/c	IV-A
7	Cornelis Sopbaba, SH	196207011985121003	Kasie Pendidikan	Penata III/c	IV-A
8	Feby M.Bais, S.Si	198502102011012025	Kasubag Keuangan	Penata Muda Tk.I III/b	IV-B
9	Mathias Vicente, ST	198308052010011026	Pengumpul Data PMD	Penata muda Tk. I III/b	-
10	Ignasius J. Babys, S.Hut	198203052011011012	Pengumpul Data Kesos	Pengatur Tk. I II/d	-
11	Janse A. Nomseo	196912302008012020	Bendahara Gaji	Pengatur II/c	-
12	Marthen Sapay	195903141983031017	Bendahara Barang	Pengatur II/c	-
13	Simon A. Pinis	197309252000121003	Bendahara Penerimaan/ Pengeluaran	Pengatur II/c	-
14	Yulius M. Babys	197207172000121002	Pengumpul data Pendidikan	Pengatur Muda II/a	-
15	Diaspra Abanat	197812012000121006	Pengemudi	Juru I/c	-
16	Yacobus Nabuasa	195909052009061002	Sekretaris Desa Lasi	Juru I/c	-
17	Simon Baineo	197112162010011003	Sekretaris Desa Kusi	Juru Muda I/a	-
18	Asret Tanesab	197404072008011021	Sekretaris Desa Kele	Pengatur Muda Tk. I II/b	-
19	Net Obe Saluk	197711142008011015	Sekretaris Desa Oebo	Pengatur Muda Tk. I II/b	-
20	Efraim Nope	196303162006041010	Sekretaris Desa Kusi Utara	Pengatur Tk.I II/b	-

196604021993031018 196105191985031010 196104261986031012 196409171986031017 195902161985031015 196701192006041004 196207011985121003 198502102011012025 198308052010011026 198203052011011012 196912302008012020 195903141983031017 197309252000121003 197207172000121002 197812012000121006 195909052009061002 197112162010011003 197404072008011021 197711142008011015 196303162006041010

Tabel 4.4. Jumlah RT, RW, Dusun di Desa/Kel di Kecamatan Kuanfatu

No	Desa	RT	RW	Dusun
1	Olais	18	8	2
2	Lasi	26	10	2
3	Kakan	14	5	2
4	Basmuti	29	10	3
5	Kusi	16	6	2
6	Kuanfatu	16	8	4
7	Kelle	12	6	3
8	Taupi	8	4	2
9	Oebo	8	4	2
10	Kusi Utara	8	4	2
11	Kelle Tunan	8	4	2
12	Noebeba	8	4	2
13	Oehan	8	4	2
Jumlah		185	77	30

Tabel 4.5. Jumlah Anggota BPD dan LPM Kecamatan Fautmolo Tahun 2016

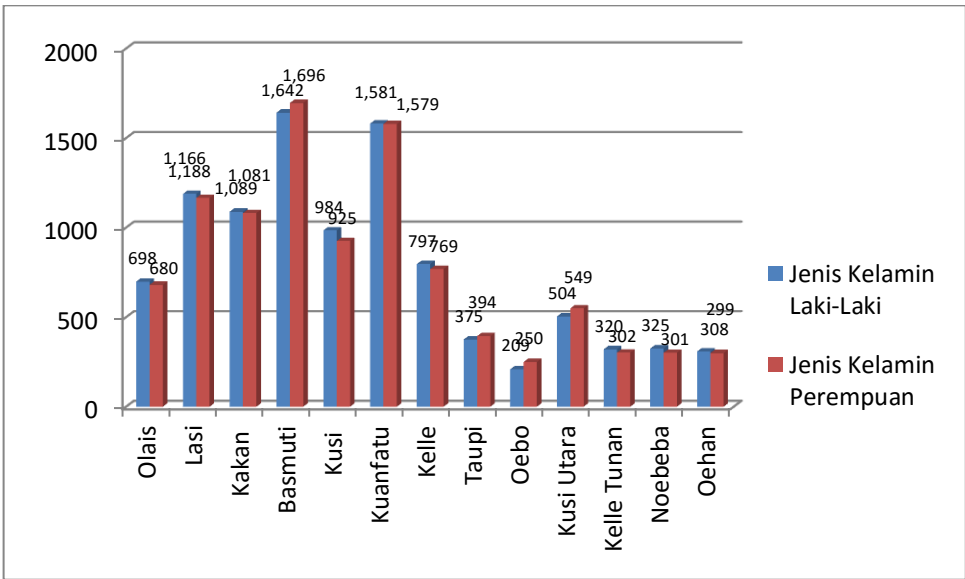
No	Desa	BPD	LPM	Jumlah
1	Olais	5	14	
2	Lasi	5	14	
3	Kakan	5	14	
4	Basmuti	5	14	
5	Kusi	5	14	
6	Kuanfatu	5	14	
7	Kelle	5	14	
8	Taupi	5	14	
9	Oebo	5	14	
10	Kusi Utara	5	14	
11	Kelle Tunan	5	14	
12	Noebeba	5	14	
13	Oehan	5	14	
Jumlah		65	182	

3. KEPENDUDUKAN

Tabel 4.6. Jumlah Penduduk berdasarkan Jenis Kelamin di Kecamatan Kuanfatu Tahun 2015

No	Desa/Kel	Jenis Kelamin		Jumlah
		Laki-Laki	Perempuan	
1	Olais	698	680	1.378
2	Lasi	1.188	1.166	2.354
3	Kakan	1.089	1.081	2.170
4	Basmuti	1.642	1.696	3.338
5	Kusi	984	925	1.909
6	Kuanfatu	1.581	1.579	3.160
7	Kelle	797	769	1.566
8	Taupi	375	394	769
9	Oebo	209	250	459
10	Kusi Utara	504	549	1.053
11	Kelle Tunan	320	302	622
12	Noebeba	325	301	626
13	Oehan	308	299	607
Jumlah		10.020	9.991	20.011

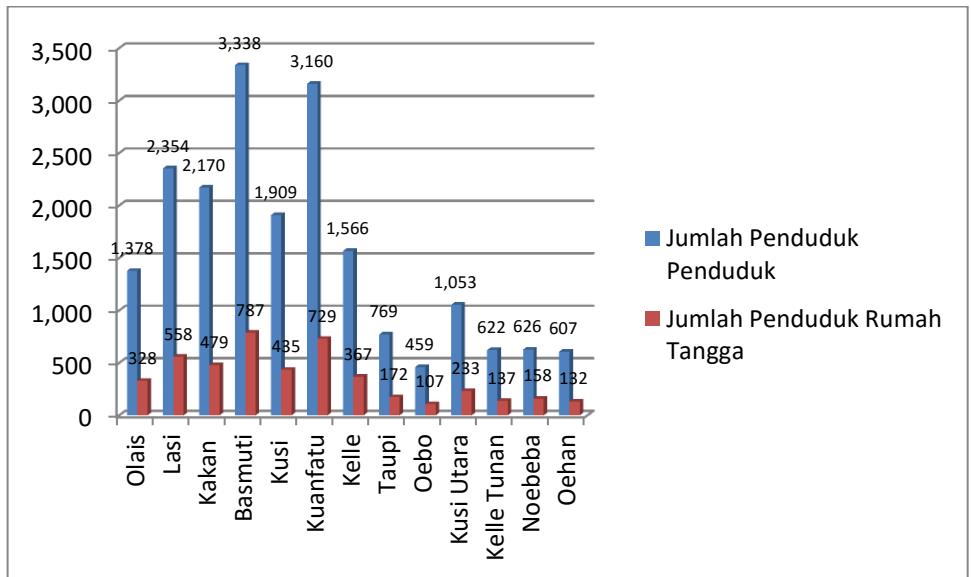
Gambar 4.2. Grafik Penduduk Berdasarkan Jenis Kelamin di Kecamatan Kuanfatu Tahun 2015



Tabel 4.7. Jumlah Penduduk Berdasarkan Rumah Tangga

No	Desa/Kel	Jumlah Penduduk		Ket
		Penduduk	Rumah Tangga	
1	Olais	1.378	328	
2	Lasi	2.354	558	
3	Kakan	2.170	479	
4	Basmuti	3.338	787	
5	Kusi	1.909	435	
6	Kuanfatu	3.160	729	
7	Kelle	1.566	367	
8	Taupi	769	172	
9	Oebo	459	107	
10	Kusi Utara	1.053	233	
11	Kelle Tunan	622	137	
12	Noebeba	626	158	
13	Oehan	607	132	
Jumlah		20.011	4.622	

Grafik 4.3. Grafik Penduduk berdasarkan Rumah Tangga



Tabel 4.8. Keadaan Penduduk menurut Mata Pencapaian di Kec Kuanfatu Thn 2015

No	Desa/Kel	Jenis Mata Pencapaian					
		PNS	TNI/Polri	Pensiunan	Bertani	Wirausaha	Nelayan
1	Olais	12	-	1	382	-	-
2	Lasi	15	-	5	518	-	-
3	Kakan	7	-	8	937	-	-
4	Basmuti	14	-	9	1.650	1	-
5	Kusi	14	-	3	377	-	-
6	Kuanfatu	167	2	14	1.118	10	-
7	Kelle	18	-	1	364	-	-
8	Taupi	4	-	3	377	3	-
9	Oebo	4	-	2	264	-	-
10	Kusi Utara	9	-	3	377	-	-
11	Kelle Tunan	7	-	1	149	-	-
12	Noebeba	3	-	1	342	-	-
13	Oehan	5	-	2	185	-	-
Jumlah		279	2	53	6.913	15	-

4. KEAMANAN, KETERTIBAN, DAN PERLINDUNGAN MASYARAKAT

Tabel 4.9. Data Poskamling dan Kelompok Siskamling di Kecamatan Kuanfatu Thn 2015

No	Desa/Kel	Jlh Pos Kamling	Jlh Kimpok Siskamling	Jlh Pos Satpam
1	Olais	-	-	-
2	Lasi	-	-	-
3	Kakan	-	-	-
4	Basmuti	-	-	-
5	Kusi	-	-	-
6	Kuanfatu	-	-	-
7	Kelle	-	-	-
8	Taupi	-	-	-
9	Oebo	-	-	-
10	Kusi Utara	-	-	-
11	Kelle Tunan	-	-	-
12	Noebeba	-	-	-
13	Oehan	-	-	-
Jumlah			-	-

Tabel 4.10 Data Anggota Hansip/Linmas di Kecamatan Kuanfatu Thn 2015

No	Desa/Kel	Jumlah	Ket
1	Olais	25	
2	Lasi	25	
3	Kakan	25	
4	Basmuti	25	
5	Kusi	25	
6	Kuanfatu	25	
7	Kelle	25	
8	Taupi	25	
9	Oebo	25	
10	Kusi Utara	25	
11	Kelle Tunan	25	
12	Noebeba	25	
13	Oehan	25	
Jumlah		325	

Tabel 4.11. Jenis gangguan Kamtibmas dan jumla penyelesaian di Kecamatan Kuanfatu Thn 2015

No	Desa/Kel	Jns Gangguan Kamtibmas	Hasil Penyelesaian				Ket
			Sudah	Belum	Dlm proses	Sanksi	
1	Olais	-	-	-	-	-	-
2	Lasi	-	-	-	-	-	-
3	Kakan	-	-	-	-	-	-
4	Basmuti	-	-	-	-	-	-
5	Kusi	-	-	-	-	-	-
6	Kuanfatu	-	-	-	-	-	-
7	Kelle	-	-	-	-	-	-
8	Taupi	-	-	-	-	-	-
9	Oebo	-	-	-	-	-	-
10	Kusi Utara	-	-	-	-	-	-
11	Kelle Tunan	-	-	-	-	-	-
12	Noebeba	-	-	-	-	-	-
13	Oehan	-	-	-	-	-	-

5. POLITIK DAN KEBANGSAAN

Tabel 4.12 Data Kepengurusan Partai Politik di Kecamatan Kuanfatu
Thn 2015

No	Nama Parpol	Nama Ket PAC	Jlh Pengurus	Desa/Kel
1	Golongan Karya	Yohana Babys	3	Kuanfatu
2	PDI Perjuangan	Immanuel Lada	3	Kakan
3	Partai Keadilan Sejahtera	Faruk Tana	3	Kuanfatu
4	Nasional Demokrat	David Mauboy	6	Kuanfatu
5	Partai Solidaritas Indonesia	Agustinus Nubatonis	3	
6	Gerindra	-	-	-
7	PKPI	-	-	-

Tabel 4.13. Data Organisasi dan Tokoh Masyarakat se Kecamatan
Kuanfatu Thn 2015

No	Desa/Kel	Nama Organisasi	Nama Pimpinan/ Tokoh masyarkat	Ket
1	Olais	-	-	-
2	Lasi	-	-	-
3	Kakan	-	-	-
4	Basmuti	-	-	-
5	Kusi	-	-	-
6	Kuanfatu	-	-	-
7	Kelle	-	-	-
8	Taupi	-	-	-
9	Oebo	-	-	-
10	Kusi Utara	-	-	-
11	Kelle Tunan	-	-	-
12	Noebeba	-	-	-
13	Oehan	-	-	-

B. PEMBANGUNAN DAN PEMBER DAYAAN MASYARAKAT

1. KETERSEDIAAN AIR BERSIH DAN LISTRIK

Tabel 4.14. Ketersediaan Air Bersih di Kecamatan Kuanfatu Thn 2015

No	Uraian	Jumlah (unit)	Pemakai (KK)	Kondisi
1	Mata Air	46	4.905	Baik
2	Sumur Gali	7	53	Baik
3	Sumur Pompa	-	-	-
4	PDAM	1	15	
5	Perpipaan	9	1.167	
6	Sumber air bersih lainnya	-	-	-

Tabel 4.15. Ketersediaan Listrik/Penerangan berdasarkan Desa/Kel di Kecamatan Kuanfatu Thn 2015

No	Desa/Kel	Jlh KK	Pemakai Listrik			Belum menikmati listrik
			PLN	Tng Surya	PLTMH	
1	Olais	386	-	-	-	366
2	Lasi	533	-	-	-	521
3	Kakan	460	-	-	-	-
4	Basmuti	863	100	-	-	753
5	Kusi	470	53	-	-	387
6	Kuanfatu	726	450	-	-	276
7	Kelle	364	-	-	-	364
8	Taupi	174	-	7	-	167
9	Oebo	131	96	-	-	45
10	Kusi Utara	273	-	-	-	-
11	Kelle Tunan	157	142	-	-	5
12	Noebeba	175	-	-	-	175
13	Oehan	185	-	-	-	177
Jumlah						

2. INFRASTRUKTUR JALAN DAN JEMBATAN

Tabel 4.16. Panjang Jalan menurut Status Jalan di Kecamatan Kuanfatu Thn 2015

No	Desa/Kel	Status Jalan (M)		
		Negara	Prov	Kab
1	Olais	-	-	5 km
2	Lasi	-	-	3 km

No	Desa/Kel	Status Jalan (M)		
		Negara	Prov	Kab
3	Kakan	-	-	4 km
4	Basmuti	-	-	8 km
5	Kusi	-	-	6 km
6	Kuanfatu	-	-	8 km
7	Kelle	-	-	4 km
8	Taupi	-	-	3 km
9	Oebo	-	-	-
10	Kusi Utara	-	-	2,5 km
11	Kelle Tunan	-	-	-
12	Noebeba	-	-	8 km
13	Oehan	-	-	2 km
Jumlah			-	-

Tabel 4.17. Panjang Jalan menurut Kondisi di Kecamatan Kuanfatu
Thn 2015

No	Desa/Kel	Kondisi Jalan (M)			
		Baik	Sedang	Rusak	Rusak Berat
1	Olais	-	-	5000	-
2	Lasi	3000	-	-	-
3	Kakan	1000	-	-	3000
4	Basmuti	2000	-	-	6000
5	Kusi	3000	-	-	3000
6	Kuanfatu	2000	-	-	6000
7	Kelle	2000	-	-	2000
8	Taupi	3000	-	-	-
9	Oebo	-	-	-	-
10	Kusi Utara	-	-	-	2500
11	Kelle Tunan	-	-	-	-
12	Noebeba	2000	-	-	6000
13	Oehan	-	-	-	2000
Jumlah		18.000	-	5.000	30.500

Tabel 4.18. Data Jumlah dan Kondisi Jembatan yang ada di Kecamatan Kuanfatu Thn 2015

No	Desa/Kel	Kondisi Jembatan			
		Baik	Sedang	Rusak	Rusak Berat
1	Olais	-	-	-	-
2	Lasi	-	-	-	1
3	Kakan	-	-	-	1
4	Basmuti	-	-	-	-
5	Kusi	-	-	-	-
6	Kuanfatu	3	-	-	1
7	Kelle	-	-	-	-
8	Taupi	-	-	-	-
9	Oebo	-	-	-	-
10	Kusi Utara	-	-	-	-
11	Kelle Tunan	-	-	-	-
12	Noebeba	-	-	-	-
13	Oehan	-	-	-	-
Jumlah		3	-	-	3

3. REALISASI DANA DESA DAN ANGGUR MERAH

Tabel 4.19. Jumlah Penerimaan dan Realisasi APBDDES Tahun 2014 – 2015

No	Desa/Kel	2014		%	2015		%
		Anggaran	Realisasi		Anggaran	Realisasi	
1	Olais				550.882.591		
2	Lasi				591.942.134		
3	Kakan				576.861.347		
4	Basmuti				691.042.751		
5	Kusi				581.644.658		
6	Kuanfatu				573.341.061		
7	Kelle				560.732.810		
8	Taupi				520.286.784		
9	Oebo				497.820.428		
10	Kusi Utara				536.026.714		
11	Kelle Tunan				517.715.840		
12	Noebeba				498.184.997		
13	Oehan				502.031.328		
Jumlah					7.198.603.443		

Tabel 4.20. Jumlah Penerimaan dan Realisasi Dana Anggur Merah Tahun 2014-2015

No	Desa/Kel	2014		%	2015		%
		Penerimaan	Realisasi		Penerimaan	Realisasi	
1	Olais	-	-	-	-	-	-
2	Lasi	-	-	-	-	-	-
3	Kakan	-	-	-	-	-	-
4	Basmuti	-	-	-	-	-	-
5	Kusi	250.000.000	250.000.000	100	-	-	-
6	Kuanfatu	-	-	-	-	-	-
7	Kelle	-	-	-	-	-	-
8	Taupi	-	-	-	-	-	-
9	Oebo				250.000.000	250.000.000	100
10	Kusi Utara	-	-	-	-	-	-
11	Kelle Tunan	-	-	-	-	-	-
12	Noebeba	-	-	-	-	-	-
13	Oehan	-	-	-	-	-	-
Jumlah		250.000.000	250.000.000	100	250.000.000	250.000.000	100

4. POSDAYA

Tabel 4.21. Jumlah Posdaya di Kecamatan Kuanfatu Tahun 2016

No	Desa/Kel	Jlh Kelmpk	Nama Kelmp	Jlh Anggt	Jenis Keg
1	Olais	-	-	-	-
2	Lasi	-	-	-	-
3	Kakan	-	-	-	-
4	Basmuti	-	-	-	-
5	Kusi	-	-	-	-
6	Kuanfatu	-	-	-	-
7	Kelle	-	-	-	-
8	Taupi	-	-	-	-
9	Oebo	-	-	-	-
10	Kusi Utara	-	-	-	-
11	Kelle Tunan	-	-	-	-
12	Noebeba	-	-	-	-
13	Oehan	-	-	-	-

5. REALISASI RASKIN

Tabel 4. 22. Data Realisasi Penerimaan Raskin Kecamatan Kuanfatu Tahun 2015

No	Desa/Kel	Sasaran (KK)	Pagu Raskin	Julh Uang (Rp)
1	Olais	151	27.180	43.488.000
2	Lasi	488	87.840	140.544.000
3	Kakan	377	67.860	108.576.000
4	Basmuti	466	83.880	134.208.000
5	Kusi	315	56.700	90.720.000
6	Kuanfatu	219	39.420	63.072.000
7	Kelle	253	45.540	72.864.000
8	Taupi	-	-	-
9	Oebo	-	-	-
10	Kusi Utara	-	-	-
11	Kelle Tunan	-	-	-
12	Noebeba	-	-	-
13	Oehan	-	-	-
Jumlah		2.269	408.420	653.472.000

6. REALISASI PROGRAM KELUARGA HARAPAN

Tabel 4.23. Data Realisasi Program Kel Harapan di Kecamatan Kuanfatu Tahun 2015

No	Desa/Kel	Sasaran (jiwa/kk)	Pagu Anggaran	Realisasi Anggaran (Rp)
1	Olais			
2	Lasi			
3	Kakan			
4	Basmuti			
5	Kusi			
6	Kuanfatu			
7	Kelle			
8	Taupi			
9	Oebo			
10	Kusi Utara			
11	Kelle Tunan			
12	Noebeba			
13	Oehan			

7. REALISASI KEGIATAN PEMBANGUNAN KECAMATAN TAHUN ANGGARAN 2015

Tabel 4.24. Realisasi Kegiatan Pembangunan berdasarkan sumber dana

Desa/Kel	Keg Pemb	Volume	Sumber Dana			
			APBN	APBD Prov	APBD Kab	Swadaya
Olais	-	-	-	-	-	-
Lasi	-	-	-	-	-	-
Kakan	-	-	-	-	-	-
Basmuti	-	-	-	-	-	-
Kusi	-	-	-	-	-	-
Kuanfatu	-	-	-	-	-	-
Kelle	-	-	-	-	-	-
Taupi	-	-	-	-	-	-
Oebo	-	-	-	-	-	-
Kusi Utara	-	-	-	-	-	-
Kelle Tunan	-	-	-	-	-	-
Noebeba	-	-	-	-	-	-
Oehan	-	-	-	-	-	-

C. KEAGAMAAN, PENDIDIKAN DAN KESEHATAN

1. KEAGAMAAN

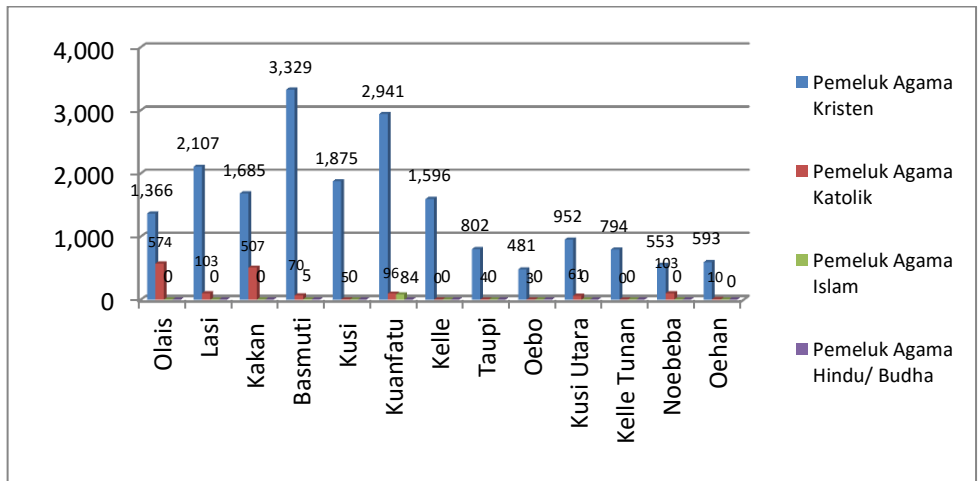
Tabel 4.25. Jumlah Sarana Keagamaan di Kecamatan Kuanfatu Tahun 2015

No	Desa/Kel	Sarana Keagamaan			
		Masjid	Mushola	Gereja	Pura
1	Olais	-	-	12	-
2	Lasi	-	-	10	-
3	Kakan	-	-	5	-
4	Basmuti	-	-	19	-
5	Kusi	-	-	4	-
6	Kuanfatu	-	1	6	-
7	Kelle	-	-	3	-
8	Taupi	-	-	2	-
9	Oebo	-	-	1	-
10	Kusi Utara	-	-	4	-
11	Kelle Tunan	-	-	1	-
12	Noebeba	-	-	3	-
13	Oehan	-	1	2	-

Tabel 4.26. Jumlah Pemeluk Agama di Kecamatan Kuanfatu Thn 2015

No	Desa/Kel	Pemeluk Agama				Jlh
		Islam	Kristen	Katolik	Hindu/ Budha	
1	Olais	-	1.366	574	-	1.940
2	Lasi	-	2.107	103	-	2.210
3	Kakan	-	1.685	507	-	2.192
4	Basmuti	5	3.329	70	-	3.404
5	Kusi	-	1.875	5	-	1.880
6	Kuanfatu	84	2.941	96	-	3.121
7	Kelle	-	1.596	-	-	1.596
8	Taupi	-	802	4	-	806
9	Oebo	-	481	3	-	484
10	Kusi Utara	-	952	61	-	1.013
11	Kelle Tunan	-	794	-	-	794
12	Noebeba	-	553	103	-	656
13	Oehan	-	593	10	-	603
Jumlah		89	19.074	1.536	-	20.699

Gambar 4.4. Grafik Pemeluk Agama berdasarkan Desa/Kel se - Kecamatan Kuanfatu Thn 2015



Tabel 4.27. Jumlah Pasangan Nikah, Cerai berdasarkan Desa /Kel di Kecamatan Kuanfatu Thn 2015

No	Desa/Kel	Nikah	Cerai	Jumlah
1	Olais	-	-	-
2	Lasi	-	-	-
3	Kakan	-	-	-
4	Basmuti	-	-	-
5	Kusi	-	-	-
6	Kuanfatu	-	-	-
7	Kelle	-	-	-
8	Taupi	-	-	-
9	Oebo	-	-	-
10	Kusi Utara	-	-	-
11	Kelle Tunan	-	-	-
12	Noebeba	-	-	-
13	Oehan	-	-	-
Jumlah			-	-

2. PENDIDIKAN

Tabel 4.28. Data Jumlah Sarana Pendidikan berdasarkan Desa di Kecamatan Kuanfatu Thn 2015

No	Desa/Kel	Jenis Sarana Pendidikan						Jlh
		PAUD	TK	SD	SMP	SMA/SMK	PT	
1	Olais	-	-	2	1	-	-	3
2	Lasi	-	-	3	1	-	-	4
3	Kakan	-	-	2	1	-	-	3
4	Basmuti	-	1	6	1	-	-	8
5	Kusi	-	2	2	1	-	-	5
6	Kuanfatu	4	3	3	1	1	-	12
7	Kelle	-	2	2	1	-	-	5
8	Taupi	-	-	1	-	-	-	1
9	Oebo	-	-	1	-	-	-	1
10	Kusi Utara	-	1	2	-	-	-	3
11	Kelle Tunan	-	-	1	-	-	-	1
12	Noebeba	-	-	1	1	-	-	2
13	Oehan	-	1	1	-	-	-	2
Jumlah		4	10	27	8	1	-	50

Tabel 4.29. Data Jumlah siswa di Kecamatan Kuanfatu Thn 2015

No	Desa/Kel	PAUD	TK	SD	SMP	SMA/SMK	Jlh
1	Olais	-	-	264	70	-	334
2	Lasi	-	-	-	215	-	-
3	Kakan	-	13	301	126	-	440
4	Basmuti	-	100	-	-	-	100
5	Kusi	-	44	391	178	-	613
6	Kuanfatu	60	150	545	395	433	1.583
7	Kelle	-	-	-	-	-	-
8	Taupi	-	-	141	-	-	141
9	Oebo	-	-	167	-	-	167
10	Kusi Utara	-	-	-	-	-	-
11	Kelle Tunan	-	-	153	-	-	153
12	Noebeba	-	-	171	55	-	226
13	Oehan	-	-	61	48	8	117
Jumlah		60	307	2.194	1.087	441	3.774

Tabel 4.30. Data Keadaan Guru di Kecamatan Kuanfatu Thn 2015

No	Desa/Kel	Paud/TK		SD		SMP		SMA/SMK	
		L	P	L	P	L	P	L	P
1	Olais	-	-	-	-	-	-	-	-
2	Lasi	-	-	-	-	-	-	-	-
3	Kakan	-	-	-	-	-	-	-	-
4	Basmuti	-	-	-	-	-	-	-	-
5	Kusi	-	-	-	-	-	-	-	-
6	Kuanfatu	-	-	-	-	-	-	-	-
7	Kelle	-	-	-	-	-	-	-	-
8	Taupi	-	-	-	-	-	-	-	-
9	Oebo	-	-	-	-	-	-	-	-
10	Kusi Utara	-	-	-	-	-	-	-	-
11	Kelle Tunan	-	-	-	-	-	-	-	-
12	Noebeba	-	-	-	-	-	-	-	-
13	Oehan	-	-	-	-	-	-	-	-
Jumlah			-	-	-	-	-	-	-

3. KESEHATAN

Tabel 4.31. Data Jlh Ibu hamil dan Melahirkan di Kecamatan Kuanfatu
Thn 2015

No	Desa/Kel	Ibu hamil	Ibu Melahirkan	Jlh Kematian Ibu	Jlh bayi lhr hdp	Jlh bayi lhr mati
1	Olais	-	-	-	-	-
2	Lasi	-	-	-	-	-
3	Kakan	-	-	-	-	-
4	Basmuti	-	-	-	-	-
5	Kusi	-	-	-	-	-
6	Kuanfatu	-	-	-	-	-
7	Kelle	-	-	-	-	-
8	Taupi	-	-	-	-	-
9	Oebo	-	-	-	-	-
10	Kusi Utara	-	-	-	-	-
11	Kelle Tunan	-	-	-	-	-
12	Noebeba	-	-	-	-	-
13	Oehan	-	-	-	-	-
Jumlah			-	-	-	-

Tabel 4.32. Jumlah Sarana Kesehatan di Kecamatan Kuanfatu Thn 2015

No	Desa/Kel	RS	Puskesmas	Pustu	Polindes	Posyandu
1	Olais	-	-	-	-	-
2	Lasi	-	-	-	-	-
3	Kakan	-	-	-	-	-
4	Basmuti	-	-	-	-	-
5	Kusi	-	-	-	-	-
6	Kuanfatu	-	-	-	-	-
7	Kelle	-	-	-	-	-
8	Taupi	-	-	-	-	-
9	Oebo	-	-	-	-	-
10	Kusi Utara	-	-	-	-	-
11	Kelle Tunan	-	-	-	-	-
12	Noebeba	-	-	-	-	-
13	Oehan	-	-	-	-	-
Jumlah			-	-	-	-

Tabel 4.33. Jumlah Tenaga Kesehatan di Kecamatan Kuanfatu Thn 2015

No	Desa/Kel	Dokter	Bidan	Perawat	Sanitarian	Analis	Apoteket
1	Olais	-	1	-	-	-	-
2	Lasi	-	1	1	-	-	-
3	Kakan	-	1	-	-	-	-
4	Basmuti	-	-	-	-	-	-
5	Kusi	-	-	-	-	-	-
6	Kuanfatu	1	1	-	-	-	-
7	Kelle	-	-	-	-	-	-
8	Taupi	-	-	-	-	-	-
9	Oebo	-	-	-	-	-	-
10	Kusi Utara	-	2	1	-	-	-
11	Kelle Tunan	-	-	-	-	-	-
12	Noebeba	-	-	-	-	-	-
13	Oehan	-	-	-	-	-	-
Jumlah		1	6	2	-	-	-

Tabel 4.34. 10 besar jumlah dan jenis penyakit yang dilayani di Kecamatan Kuanfatu Thn 2015

No	Jenis Penyakit	Julh Kasus
1	Ispa	-
2	Gast Akut	-
3	Gravida	-
4	Myalgia	-
5	Diare Akut	-
6	Obsfebris	-
7	HT	-
8	Cepalgia	-
9	Pk Aergi	-
10	Cacingan	-

Tabel 4.35. Jumlah Pasangan Usia Subur , KB Aktif dan Prosentase KB Aktif berdasarkan Desa/Kel se Kecamatan Kuanfatu Thn 2015

No	Desa/Kel	PUS	Akseptor KB		Prosentase
			Pasif	Aktif	
1	Olais	206	102	104	
2	Lasi	258	81	177	
3	Kakan	190	82	108	
4	Basmuti	493	299	194	

10 20 30 40 50 60 70 80 90 100 110 120 130 140 150 160 170 180 190 200 210 220 230 240 250 260 270 280 290 300 310 320 330 340 350 360 370 380 390 400 410 420 430 440 450 460 470 480 490 500 510 520 530 540 550 560 570 580 590 600 610 620 630 640 650 660 670 680 690 700 710 720 730 740 750 760 770 780 790 800 810 820 830 840 850 860 870 880 890 900 910 920 930 940 950 960 970 980 990 1000

No	Desa/Kel	PUS	Akseptor KB		Prosentase
			Pasif	Aktif	
5	Kusi	186	125	61	
6	Kuanfatu	358	123	235	
7	Kelle	160	41	119	
8	Taupi	73	34	39	
9	Oebo	36	25	11	
10	Kusi Utara	109	36	73	
11	Kelle Tunan	64	9	55	
12	Noebeba	120	73	47	
13	Oehan	118	61	57	
Jumlah		2.371	1.091	1.280	

D. EKONOMI

1. DATA SARANA PEREKONOMIAN DI KECAMATAN

Tabel 4.36. Jumlah Sarana Perekonomian di Kecamatan Kuanfatu Tahun 2015

No	Desa/Kel	Sarana Ekonomi					Ket
		Pasar	Bank	KUD	Toko/Kios	Warung	
1	Olais	-	-	-	-	-	-
2	Lasi	1	-	-	6	-	-
3	Kakan	-	-	-	10	-	-
4	Basmuti	-	-	-	2	-	-
5	Kusi	-	-	-	5	-	-
6	Kuanfatu	1	-	1	27	-	-
7	Kelle	-	-	-	-	-	-
8	Taupi	-	-	-	4	-	-
9	Oebo	-	-	-	5	-	-
10	Kusi Utara	-	-	-	1	-	-
11	Kelle Tunan	-	-	-	1	-	-
12	Noebeba	1	-	-	-	-	-
13	Oehan	-	-	-	-	-	-
Jumlah		3	-	1	61	-	-

2. UKM DAN KOPERASI DI KECAMATAN

Tabel 4.37. Data Usaha Kecil Menengah (UKM) dan Koperasi di Kecamatan Kuanfatu Thn 2015

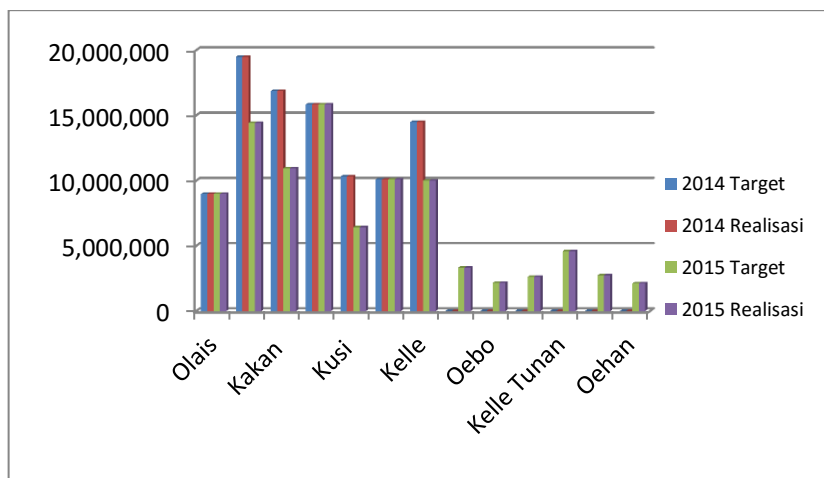
No	Nama Usaha	Jenis	Pemilik	Lokasi
	-	-	-	-
	-	-	-	-

3. REALISASI PAJAK BUMI DAN BANGUNAN

Tabel 4.38. Jumlah Target dan Realisasi Penerimaan PBB Desa/Kel se Kecamatan Kuanfatu Tahun 2014 – 2015

No	Desa/Kel	2014		%	2015		%
		Target	Realisasi		Target	Realisasi	
1	Olais	8.972.975	8.972.975	100	8.972.975	8.972.975	100
2	Lasi	19.486.875	19.486.875	100	14.416.625	14.416.625	100
3	Kakan	16.869.950	16.869.950	100	10.943.500	10.943.500	100
4	Basmuti	15.834.716	15.834.716	100	15.834.500	15.834.500	100
5	Kusi	10.313.250	10.313.250	100	6.427.250	6.427.250	100
6	Kuanfatu	10.077.029	10.077.029	100	10.077.029	10.077.029	100
7	Kelle	14.492.625	14.492.625	100	10.000.850	10.000.850	100
8	Taupi	-	-	-	3.314.950	3.314.950	100
9	Oebo	-	-	-	2.167.500	2.167.500	100
10	Kusi Utara	-	-	-	2.625.000	2.625.000	100
11	Kelle Tunan	-	-	-	4.594.279	4.594.279	100
12	Noebeba	-	-	-	2.737.500	2.737.500	100
13	Oehan	-	-	-	2.121.500	2.121.500	100
Jumlah		96.047.420	96.047.420	100	94.233.458	94.233.458	100

Gambar 4.5. Grafik Target dan Realisasi Penerimaan PBB Desa se - Kecamatan Kuanfatu



4. PERTANIAN DAN PERKEBUNAN, KEHUTANAN

Tabel 4.39. Perkembangan Luas Tanam dan Panen Tanamaan Jagung di Kecamatan Kuanfatu Tahun 2015

No	Desa/Kel	Jlh KK	Luas Tanam (Ha)	Luas Panen (Ha)	Total Produksi (Ton)
1	Olais	385	240	210	777
2	Lasi	533	362	318	1.081,2
3	Kakan	460	274	248	892,8
4	Basmuti	863	604	550	1.925
5	Kusi	469	319	271	921,4
6	Kuanfatu	726	486	441	1.808,1
7	Kelle	360	220	200	660
8	Taupi	174	101	71	248,5
9	Oebo	131	68	58	197,2
10	Kusi Utara	273	178	148	488,4
11	Kelle Tunan	150	86	68	217,6
12	Noebeba	172	115	99	346,5
13	Oehan	185	122	109	359,7
Jumlah		4.881	3.175	2.691	9.923,4

Tabel 4.40. Perkembangan Luas Tanam dan Panen Tanamaan Padi di Kecamatan Kuanfatu Tahun 2015

No	Desa/Kel	Jlh KK	Luas Tanam (Ha)	Luas Panen (Ha)	Total Produksi (Ton)
1	Olais	385	-	-	-
2	Lasi	533	5	4	10
3	Kakan	460	-	-	-
4	Basmuti	863	7	6	15
5	Kusi	469	-	-	-
6	Kuanfatu	726	-	-	-
7	Kelle	360	-	-	-
8	Taupi	174	-	-	-
9	Oebo	131	-	-	-
10	Kusi Utara	273	-	-	-
11	Kelle Tunan	150	-	-	-
12	Noebeba	172	-	-	-
13	Oehan	185	-	-	-
Jumlah		4.881	12	10	25

Tabel 4.41. Perkembangan Luas Tanam dan Panen Tanamaan Kacang Tanah di Kecamatan Kuanfatu Tahun 2015

No	Desa/Kel	Jlh KK	Luas Tanam (Ha)	Luas Panen (Ha)	Total Produksi (Ton)
1	Olais	385	3	3	3,6
2	Lasi	533	3	2	2
3	Kakan	460	2	2	2
4	Basmuti	863	6	5	5,5
5	Kusi	469	2	2	2,4
6	Kuanfatu	726	3	3	3,6
7	Kelle	360	1	1	1
8	Taupi	174	3	2	2
9	Oebo	131	2	1	0,9
10	Kusi Utara	273	3	2	1,1
11	Kelle Tunan	150	1	1	1
12	Noebeba	172	1	1	1,1
13	Oehan	185	1	1	0,9
Jumlah		4.881	30	25	27,1

Tabel 4.42. Perkembangan Luas Tanam dan Panen Tanamaan Kacang Hijau di Kecamatan Kuanfatu Tahun 2015

No	Desa/Kel	Jlh KK	Luas Tanam (Ha)	Luas Panen (Ha)	Total Produksi (Ton)
1	Olais	-	-	-	-
2	Lasi	-	-	-	-
3	Kakan	-	-	-	-
4	Basmuti	-	-	-	-
5	Kusi	-	-	-	-
6	Kuanfatu	-	-	-	-
7	Kelle	-	-	-	-
8	Taupi	-	-	-	-
9	Oebo	-	-	-	-
10	Kusi Utara	-	-	-	-
11	Kelle Tunan	-	-	-	-
12	Noebeba	-	-	-	-
13	Oehan	-	-	-	-
Jumlah			-	-	-

Tabel 4.43. Perkembangan Luas Panen Tanaman Perkebunan di Kecamatan Kuanfatu Thn 2013-2015

No	Jenis Tanaman	2013 (ton)	2014 (ton)	2015 (ton)
1	Kelapa	-	-	-
2	Jambu mente	-	-	-
3	Kemiri	-	-	-
4	Kapuk	-	-	-
5	Pinang	-	-	-
6	Kopi	-	-	-

Tabel 4.44. Data Keasaman Tanah berdasarkan Desa/Kel di Kecamatan Kuanfatu

No	Desa/Kel	Tingkat Keasaman (PH)			Ket
		Asam	Netral	Basa	
1	Olais	-	-	-	-
2	Lasi	-	-	-	-
3	Kakan	-	-	-	-
4	Basmuti	-	-	-	-
5	Kusi	-	-	-	-
6	Kuanfatu	-	-	-	-
7	Kelle	-	-	-	-
8	Taupi	-	-	-	-
9	Oebo	-	-	-	-
10	Kusi Utara	-	-	-	-
11	Kelle Tunan	-	-	-	-
12	Noebeba	-	-	-	-
13	Oehan	-	-	-	-

Tab. 4.45. Luas Areal Tanaman Kehutanan Menurut Jenisnya di Kecamatan Kuanfatu Thn 2014-2015

No	Jenis Tanaman	Luas (Ha)	
		2014	2015
1	Jati	-	-
	Mahoni	-	-
	Gamelina	-	-
	Cendana	-	-
	Asam	-	-

5. PETERNAKAN

Tabel 4.46. Banyaknya Ternak menurut jenis ternak besar di Kecamatan Kuanfatu Thn 2015

No	Desa/Kel	Jumlah (ekor)				
		sapi	kerbau	kuda	kambing	babi
1	Olais	304	-	5	115	400
2	Lasi	567	-	5	53	495
3	Kakan	433	-	2	79	628
4	Basmuti	561	5	6	50	150
5	Kusi	378	-	-	240	340
6	Kuanfatu	301	-	-	200	726
7	Kelle	357	-	-	537	756
8	Taupi	50	-	-	41	130
9	Oebo	114	-	-	6	121
10	Kusi Utara	127	-	-	40	40
11	Kelle Tunan	127	-	-	91	294
12	Noebeba	285	-	-	100	144
13	Oehan	185	-	-	50	200
Jumlah		3.789	5	18	1.602	4.424

Tabel 4.47. Banyaknya Ternak unggas di Kecamatan Kuanfatu Thn 2015

No	Desa/Kel	Jumlah (ekor)		
		Ayam ras	Ayam kampung	Itik
1	Olais	-	625	-
2	Lasi	-	1.592	-
3	Kakan	-	2.620	-
4	Basmuti	-	2.500	-
5	Kusi	-	392	-
6	Kuanfatu	-	1.024	-
7	Kelle	-	1.421	-
8	Taupi	-	1.000	-
9	Oebo	-	500	-
10	Kusi Utara	-	250	-
11	Kelle Tunan	-	948	-
12	Noebeba	-	200	-
13	Oehan	-	850	-
Jumlah		-	13.922	-

6. TRANSPORTASI

Tabel 4.48. Banyaknya Kendaraan bermotor menurut Jenisnya dirinci per Desa di Kecamatan Kuanfatu Thn 2015

No	Desa/Kel	Jenis Kendaraan (unit)		
		Roda 2	Roda 4	Roda 6
1	Olais	20	1	-
2	Lasi	35	-	-
3	Kakan	50	-	-
4	Basmuti	40	-	1
5	Kusi	40	-	-
6	Kuanfatu	189	11	10
7	Kelle	26	-	-
8	Taupi	63	1	10
9	Oebo	7	-	-
10	Kusi Utara	25	-	-
11	Kelle Tunan	2	-	-
12	Noebeba	25	-	-
13	Oehan	24	-	-
Jumlah		546	13	22

Tabel 4.49. Banyaknya kendaraan penumpang menurut Jenisnya
dirinci per Desa di Kecamatan Kuanfatu Thn 2015

No	Desa/Kel	Jenis Kendaraan (unit)		
		Roda 2	Roda 4	Roda 6
1	Olais	17	-	-
2	Lasi	28	-	-
3	Kakan	43	-	-
4	Basmuti	30	-	-
5	Kusi	36	-	-
6	Kuanfatu	40	4	2
7	Kelle	15	-	-
8	Taupi	7	-	5
9	Oebo	5	-	-
10	Kusi Utara	20	-	-
11	Kelle Tunan	2	-	-
12	Noebeba	14	-	-
13	Oehan	10	-	-
Jumlah		267	4	7

7. PARIWISATA

Tabel 4.50. Jenis dan Jumlah obyek pariwisata di Kecamatan Kuanfatu Thn 2015

No	Jenis Obyek wisata	Nama Lokasi	Jarak ke ibukota Kec	Sudah/Belum dikembangkan
1	-	-	-	-
2	-	-	-	-

BAB V

PENUTUP

Profil Kecamatan Tahun 2016 ini sesuai dengan fungsinya yaitu sebagai dokumen data dan informasi untuk publik yang berisi gambaran ringkas mengenai Kecamatan. Banyak yang belum sempurna dalam penyusunan profil ini baik dari isi data maupun sistematika penyusunan mengingat pembuatan profil kecamatan baru dimulai tetapi kami mencoba berinovasi agar akuntabilitas dan transparansi informasi Kecamatan dapat dimengerti oleh publik dalam bentuk kinerja yang tertuang dalam pelaksanaan tugas pokok dan fungsinya.

Mengingat hal tersebut, kami berharap Profil Kecamatan ini dapat memberikan gambaran positif mengenai kinerja unsur-unsur kecamatan baik dari sisi tugas pokok dan fungsi maupun gambaran ringkas mengenai kewilayahan kecamatan dari perspektif pemerintahan, pembangunan dan pelayanan kemasyarakatan, ketentraman dan ketertiban umum serta perspektif kesejahteraan rakyat yang semuanya tersaji berupa data dan informasi dalam profil ini.

Pada akhirnya kami menyadari belum sepenuhnya dapat menyajikan data dan informasi secara lengkap atau sempurna, namun kami berharap bahwa profil kecamatan ini akan bermanfaat bagi proses perencanaan dan pengambilan kebijakan pembangunan di Kabupaten Timor Tengah Selatan.

a.n. BUPATI TIMOR TENGAH SELATAN
SEKRETARIS DAERAH,

Drs. SALMUN TABUN, M.Si.
Pembina Utama Madya
NIP.19590719 198702 1 003