



**SATUAN TUGAS (SATGAS)**  
**SIAGA DARURAT KEBAKARAN HUTAN DAN LAHAN PROVINSI JAMBI**  
**Jln. Soekarno - Hatta Ex. VIP Bandara Sulthan Thaha**



---

## LAPORAN HARIAN

Rabu, 14 Agustus 2019 , Pukul 18.00 WIB

---

Kepada yth. :

1. Menko Polhukam RI
2. Menko Pembangunan Manusia dan Kebudayaan RI
3. Menteri Dalam Negeri RI
4. Panglima TNI
5. Kapolri
6. Menteri LHK RI
7. Kepala BNPB RI
8. Gubernur Jambi
9. Danrem 042 GAPU
10. Kapolda Jambi
11. Sestama BNPB RI
12. Deputi dilingkungan BNPB RI
13. Sekda Provinsi Jambi
14. Pusdalops BNPB di Jakarta
15. Kepala PUSDATIN Humas BNPB di Jakarta
16. Direktur Tanggap Darurat BNPB di Jakarta
17. Posko Karlahut BNPB

Bersama ini kami laporkan pelaksanaan Kesiapsiagaan kebakaran hutan dan lahan di Provinsi Jambi sesuai dengan **SK Gubernur Jambi Nomor : 841/ KEP.GUB/BPBD-2.2/19** Tentang Penetapan Status Siaga Darurat Bencana Asap Akibat Kebakaran Hutan dan lahan di Provinsi Jambi. **SK Gubernur Jambi Nomor : 842/KEP.GUB/BPBD-2.2/19** tentang Penetapan Personil dan Organisasi Pos Komando Satuan Tugas Siaga Darurat Pengendalian Bencana Asap Akibat Kebakaran Hutan dan lahan di Provinsi Jambi, sebagai berikut :

### A. POS KOMANDO

1. Poskomando di BPBD Provinsi Jambi terus melakukan koordinasi dengan pos lapangan dan seluruh instansi terkait.
2. Laporan harian tertulis dilakukan setiap hari.
3. Pos Komando merupakan sumber informasi penanganan Bencana Asap akibat Kebakaran Hutan dan Lahan Provinsi Jambi.

### B. KEGIATAN POSKO

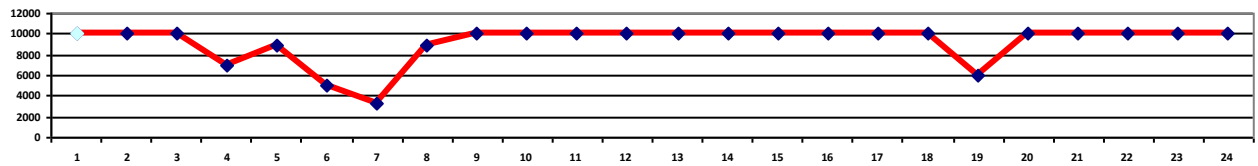
1. Briefing pagi di Makorem 042/Gapu jam 08.00 Wib dipimpin Oleh Danrem 042/Gapu dan dihadiri oleh BPBD Provinsi Jambi, Polda Jambi, DinKes, Dishut, DisBun, BMKG, Manggala Agni, DinSos dan Dukcapil, DLH.
2. Berkoordinasi dengan BPBD Kabupaten/Kota serta Instansi terkait
3. Memberikan pelayanan informasi kepada wartawan melalui Media Center.

### C. PERKEMBANGAN TERKINI

#### 1. Kondisi Cuaca

- Kondisi cuaca di wilayah Provinsi Jambi secara umum cerah - berawan. Angin permukaan umumnya bergerak dari arah Timur Hingga Tenggara dengan kecepatan angin 15 – 20 Knot. Jarak pandang diperkirakan berkisar antara 4.000 s/d 10.000 meter.

## 2. Jarak Pandang (Visibility)



## 3. Titik Hotspot

SATELITTE	TEBO	KRC	SIE PNH	MRG	SRLG	BTHR	TJB BAR	TJB TIM	MA. JBI	BNG	KOTA JBI	JUMLAH
NOAA	3	0	0	0	0	2	2	0	0	0	0	7
TERRA-AQUAA	0	0	0	0	0	0	1	0	0	0	0	1

## 4. PATROLI DAN PEMADAMAN DARAT

Kegiatan Hari ini

No	Tanggal	Lokasi	Koordinat	Kegiatan	Personil	Alkap	Hasil	Luas (Ha)	Ket
1.	14/8/19	Sungai Sigam Tahura Sultan Taha Syaifuddin Kab. Batanghari	S. 1,4717 E. 103,1612	Koordinasi, GC, Pemadaman	BPBD, PamHut, TNI, LH, MA, MPA		Api Padam	5	
2.	14/8/19	Rt 18 Kel. Pasar Baru Kec. Muara Bulian Kab. Batanghari	-1,7317010 103,2475980	Pemadaman	BPBD,	Mobil Engkel Tanki Air, 4 Unit Mesin Pompa, Nozel 2 Bh, Selang 100 M		4	
3.	14/8/19	Desa pemayongan Kec. Sumay Kab. tebo	S -01°03'51.3" E 102°20'18.5"	Koordinasi, GC, Pemadaman	TNI, BPBD, Masy. RPK PT. LAJ	Mobil Angkut 2 unit Motor 8 Unit, Selang pemadam 3 roll, Gps 3 unit, Mesin pompa pemadam 1 unit, Jetsuter 2 unit	Api Padam	20	
4.	14/8/19	Desa senamat ulu Kec. Batin III Uiu Kab. Bungo	S. - 01.72873° dan E. 102.9189°	Koordinasi, GC, Patroli, Sosialisasi	TNI, MA, Polri, KPH, Kades	6 Unit Kendaraan R2 Pompa Pungggung Gps ATK	Bekas terbakar	2	
5.	14/8/19	Jalan TMMD Rt. 09 Dusun Karya Lestari Desa Muntialo Kec. Betara Kab. Tanjung Jabung barat		Koordinasi, GC, Patroli, Sosialisasi, Pembagian Masker	TNI, Polri, BPBD, MA, KMPA	6 Unit Mesin Air, 75 Selang, 5 Unit Garuh	Aman dan konduusif		

## 5. OPERASI UDARA

### Kegiatan Hari Ini

NO.	NAMA PESAWAT	SORTY	TOTAL BOMBING	LITER/ KG	LOKASI	KET
1.	MI.8	1	48	192.000	Kumpeh Ulu	WB
2.	MI.8	1	14	56.000	Muaro Bulian	WB
3.	AS355F1	1	-	-	Muaro Jambi – Muba	Patroli
4.	MI.8	1	22	88.000	Kumpeh Ulu	WB
JUMLAH		4	84	336.000		

## 6. PENEGAKAN HUKUM

NO	SATKER	JUMLAH TERSANGKA	PENYELESAIAN PERKARA			KET
			SIDIK	THP I	P 21/ THP II	
1	POLDA JAMBI	1	1			- JML TSK = 5 - SIDIK = 5 - BP THP I = - P21 / THP I =
2	RES TEBO					
3	RES BUNGO					
4	RES TJB. TIMUR	2	2			
5	RES MA. JAMBI					
6	RES TJB. BARAT					
7	RES BT HARI	2	2			
8	RES MERANGIN					
9	RES SAROLANGUN					
10	KERINCI					
JUMLAH		5	5			

## 7. DAMPAK DAN PERKEMBANGAN

1. Jarak pandang aman *untuk penerbangan*.

## 8. KENDALA YANG DIHADAPI

- Akses jalan ke titik Hotspot terhambat sungai, jurang.

## 9. REKOMENDASI

1. Terus lakukan sosialisasi tentang cegah karhutla kepada masyarakat.
2. Segera lakukan Grounchek apabila ada informasi Hotspot di wilayahnya.
3. Respon cepat bila ditemukan titik api.
4. Siaga personil Manggala Agni, personil Damkar Perusahaan dan MPA selama 24 jam.
5. Agar Satgas Karhutla Provinsi Jambi agar terus berkoordinasi dan mendorong Satgas Kabupaten untuk lebih meningkatkan kewaspadaan.

WADAN SATGAS,

TTD

BACHYUNI DELIANSYAH, SH, MH

## 1. Progres Groudcheck dan Pemadaman.

### A. Kabupaten Batanghari

No	Tanggal	Lokasi	Koordinat	Kegiatan	Personil	Alkap	Hasil	Ket
1.	08/1/19	Kel. Sridadi	S.01.80501° E.103.18141°	Ground check, Patroli, Sosialisasi	MA	1 unit K2, 1 unit GPS, 1 Unit Jetshooter	Api Padam	
2.	10/3/19	Jl. Baru RT.09 Dsn. II Ds. Sungai Pulai, Kec. Muara Tembesi	S.01.6469° E.103.091°	Ground Check, Patroli, Sosialisasi	MA	2 Unit K2, 1 unit GPS, 2 Unit Jetshooter	Bekas terbakar	
3.	03/5/19	Desa Puding		Koordinasi, Patroli, Sosialisasi	TNI, Masy	Ran Roda 2	NIHIL	
		Desa Pematang Gedung Kec. Mersam			TNI, Masy	Ran Roda 2		
		Desa sp Aur gading			TNI, Masy	Ran Roda 2		
		Desa Bungku Kec. Bajubang			TNI, Polri, Masy	Ran Roda 2		
		Desa Tebat Patah Kec.Taman Rajo				Ran Roda 2		
		Desa Sei Gelam Kec. Sungai Gelam			TNI, Polri, Masy	Ran Roda 2		
		Desa Bukit Mas Kec. Sungai Bahar				Ran Roda 2		
4.	04/5/19	Desa Londereng		Koordinasi, Patroli, Sosialisasi	TNI, Masy	Ran Roda 2	NIHIL	
		Desa Pematang Gedung Kec. Mersam			TNI, Masy	Ran Roda 2		
		Desa Mato Gual Kec. Bhatin XXIV			TNI, Masy	Ran Roda 2		
		Kelurahan Bajubang Kec. Bajubang			TNI, Polri, Masy	Ran Roda 2		
		Desa Niaso Kec.Sakernan			TNI, Masy	Ran Roda 2		
		Desa Tangkit Lama Kec. Sungai Gelam			TNI, Polri, Masy	Ran Roda 2		
		Desa Sebapo Kec Mestong			TNI, Masy	Ran Roda 2		
5.	09/5/19	Desa Bungku Kec. Bajubang	S. 02.272398° E.103.378311°	Grouncheck, Patroli, Sosialisasi	MA, RPK PT. REKI	2 Unit K2 , 1 Unit GPS, 1 Unit Jetshooter		
			S. 02.27203 E. 103.38142				Bekas terbakar	
6.	14/7/19	Desa Hajran Rt 04 Kec. Batin XXIV	S.01. 83482° E.102. 99044°	Grouncheck, Patroli, Sosialisasi	TNI, Polri, BPBD, MA		Bekas terbakar	
7.	19/7/19	Desa Sungai Puar Kec. Mersam	S.01. 65411 ° E.102. 94003°	Grouncheck, Patroli, Sosialisasi	MA, Polri, Masy.	1 Set alat Pemadaman	Api Padam	
8.	19/7/19	Desa Tanjung Putra Kec. Mersam	S.01. 65441° E.102. 94005°	Grouncheck, Patroli, Pemadaman,	TNI, Polri, MA,		Api padam	

				Pendinginan	BPBD			
9.	22/7/19	kel Pasar baru kec. muara bulian	S.01.7288 E.103.2499	Koordinasi, GC, Patroli,	TNI, Polri, BPBD, MA,			
10.	23/7/19	RT.10 RW.03 Kel. Durian Luncuk Kec. Batin XXIV	S.01. 87967 ° E.103. 00329°	Grouncheck, Patroli, Pemadaman	TNI, Polri, MA, Masy	2 Unit Pompa Jet Shooter, 2 Unit Motor Patroli, 1 Unit Gps, 1 Unit Mobil Tanki Pemadam, 2 Set alat pemadaman	Api padam	
11.	27/7/19	RT.01 Dsn I Simpang Jebak Kec. Muara Tembesi	S.01. 78499 ° E.103. 09585°	Grouncheck, Patroli, Pemadaman	TNI, Polisi, BPBD, MA, Masy.	2 Unit Pompa Jet Shooter, 1 Unit Motor Patroli, 1 Unit Gps, 1 Unit Mobil Tanki Pemada, 2 Set alat pemadaman	Api padam	
12.	28/7/19	RT.06 Dsn Komplek MIA, Desa Simpang Terusan Kec. Muara Bulian	S. 01.73392° E. 103.18251°	Grouncheck, Patrol, Pemadaman	MA, Masy	1 Unit Mobil Angkut, 1 Unit Mobil Tanki Pemadam, 1 Unit Motor Patroli, 1 Unit Gps, 2 Set alat pemadaman	Api padam	
13.	28/7/19	Rt 07 Desa bajubang laut Kec. Muara Bulian	S. 1,6687 E. 103,2904	Grouncheck, Patrol, Pemadaman	BPBD, Masy.	1 Unit Mobil Tanki, 1 unit Mobil Truk, 2 buah tetmon, 1 Unit mesin sibaura, 1 Unit mesin apung, Selang 160 M	Api padam	
14.	30/7/19	Desa Hajran, Kec Batin XXIV	S.01.83312° E.103.98594°	Grouncheck, Patrol, Pemadaman	TNI, MA	1 Set alat Pemadaman, 1 unit kendaraan mobil angkut, 2 set alat pemadam semi mekanis	Api padam	
15.	31/7/19	Areal konsesi PT. REKI Desa Bungku Kec. Bajubang	X : 0325412 Y : 9749775	Koordinasi, GC, Patroli, Pemadaman	TNI, Polri, MA, KPHP, RPK PT. REKI	6 Motor patroli 1 Mobil		
			X : 0325650 Y : 9750109				menemuk an adanya kebakaran dilokasi	
			X : 0324311 Y : 9749880					
16.	31/7/19	Desa Malapari kec. Muara Bulian	S.1.39"22° E.103.11"52°	Koordinasi, GC, Patroli,	TNI, Polri, BPBD,		Bekas Terbakar	
		kel. Muara Bulian kec. Muara Bulian					Bekas Terbakar	
17.	31/7/19	desa KUAP RT.04 kec. Pemayung	S.1.5781° E.103.3352°	Koordinasi, GC, Patroli,	TNI Polri, BPBD, MA			
18.	31/7/19	Desa Danau Embat kec. Maro Sebo Ilir	S.01.64418° E.103.16468°	Koordinasi, GC, Patroli,	Polri, BPBD, TNI			

19.	2/8/19	RT. 02 Desa Simp. Kubu Kandang Kec. Pelayung	1°37`S`103'20'60E	Koordinasi, GC, Pemadaman	Polri, BPBD,	1 Unit kendaraan mobil Tangki	Api Padam	
20.	2/8/19	Desa Tenam kec. Muara buluan Desa Kubu kandang Kec pelayung Desa Simp. Karmeo kec. Batin XXIV		Koordinasi, GC, Pemadaman	Polri, BPBD, TNI MA		Api Padam	
21.	2/8/19	Ds. Desa Simpang Terusan Kec. Muara Bulian	S. 01.72570° E. 103.17264°	Koordinsi, Grouncheck, Pemadaman	MA, BPBD, Damkar	Mobil Tanki 2 unit	Api padam	
22.	2/8/19	Desa Simpang Kubu Kandang Kec. pelayung Rt. 02	1°37`S`103'20'60E	Koordinsi, Pemadaman	BPBD, Polri	1 Unit kendaraan mobil Tangki BPBD	Api padam	
23.	3/8/19	jalan lintas RT 07 Kel. Simp. Sungai Rengas Kec. Maro Sebo Ulu	S -01. 62325° E 102.8607325°	Koordinasi, Pemadaman	TNI, Polri, BPBD, MA, MPA	2 Unit Mobil truk 2 bh tetmon 1 Unit alat pemadam Lengkap , 1 Unit Jet Soother	Api padam	
24.	3/8/19	RT 07 RW 02 Gemilang Kel Rengas Condong	S -1°42'32" E - 103°15'43"	Koordinasi, Pemadaman	BPBD, Damkar, Masy.	2 Unit Mobil truk 2 bh tetmon 1 Unit lengkap alat pemadam, 1 unit mobil damkar	Api padam	
25.	4/8/19	desa Koto Boyo Kec. Bathin XXIV		Koordinasi, Pemadaman	BPBD, MA, Polri, Damkar Swasta, Masy.	3 mobil tanki	Dalam Proses Pemadam an	
26.	4/8/19	Simp. Karmeo RT 07 RW 01 Kec. bathin XXIV	S. -1°48'50,562" E. 103°2'3,252"	Koordinasi, Pemadaman	BPBD, MA, Damkar, Masy.	2 Unit kendaraan mobil Tangki, 2 Set alat pemadam	Api padam	
27.	5/8/19	Desa Pompa Air Kec. Bajubang	-1°52'25"S 103°16'38"E	Koordinasi, Grouncheck	BPBD	1 Unit kendaraan mobil Tangki	Api Padam	
28.	5/8/19	Desa: Simpang Karmeo, RT.07 Dusun I Simpang Karmeo Kec: Batin XXIV	S. 01. 81516 ° E. 103. 03404°	Koordinasi, Grouncheck, pemadaman	TNI, BPBD, MA, Damkar, Masy.	2 Unit Pompa Punggung (Jet Shooter), 1 Unit Motor Patroli, 1 Unit Gps, 2 Set alat pemadaman, 2 Unit Mobil Pemadam, 3 Unit Mobil Tanki	Api Padam	
29.	6/8/19	Rt.04 lahan jahe.Desa Hajran Kec.Bathin XXIV	S.1,8338 E.102,9858	Koordinasi, Grouncheck, Pemadaman	TNI, Polri, BPBD, MA, Masy.	1 unit mobil tangki pemadam, 200 M selang, 2 buah Nozel, 2 unit Sibahura	Api padam	

30.	7/8/19	Desa Bajubang laut rt 07 Kec.muara bulian		Koordinasi, Grouncheck, Pemadaman	BPBD, Masy.	1 unit mobil pemadam, 200 M selang, 2 buah Nozel, 2 unit mesin pompa air	Api Padam	
31.	8/8/19	Desa. Simp. Rantau Gedang RT. 17 Kec. Mersam	S. 01.63724° E. 102. 90422°	Koordinasi, GC, Pemadaman	BPBD, Polri, MA, Masy.	2 Unit Pompa Punggung (Jet Shooter), 2 Unit Motor Patroli, 1 Unit Gps, 2 Set alat pemadaman, 2 Unit Mobil Tanki	Api padam	
32.	8/8/19	Kec. Mersam Desa Simp. Rantau Gedang		Koordinasi, Grouncheck, Patroli				
33.	8/8/19	Kec. Maro Sebo Ulu, di Perbatasan Bukit XII daerah Kejasung Desa Teluk Leban		Koordinasi, GC	Satgas karhutla kab. Batang Hari		Tidak Sampai ke HS, adanya pembatasan sungai sedang melakukan pemadaman	
34.	9/8/19	Jalan PT. CMM Desa Teluk Leban Kec. Maro Sebo Ulu	S -01.58047° E 102.81181°	Koordinasi, GC, Pemadaman	TNI, Polri, BPBD, MA, MPA	1 unit mobil tangki, 2 alat Jet Suter	Api padam	
35.	9/8/19	Rt.02 Desa Singkawang Kec.Muara Bulian	S.1,7689 E.103,2706	Koordinasi, Pemadaman	TNI, BPBD, Polri,	1 unit mobil jenis engkel, 100 M selang, 2 buah Nozel, 2 unit mesin pompa air, 1 unit Sibahura	Api padam	
36.	9/8/19	Areal konsesi PT.REKI lokasi SPI, sei jerat Desa Bungku Kec. Bajubang	S 02.25094 L 103.38055	Koordinasi, GC, Pemadaman	TNI, Polri, MA, MPA, RPK PT. REKI, Masy	4 unit R 2, 1 Mobil damkar, 1 Mobil tangka, 3 Unit mesin damkar 5 Unit peralatan manual 1 Cyber tracker 1 Gps	Api padam, Sumber air susah didapat	
37.	10/8/19	Kel.Teratai Rt 24 Kec. Muara Bulian	-1,7080610 103,2829520	Koordinasi, GC, Pemadaman	BPBD, MA, Masy.	1 mobil Tanki, 1 mesin apung, 2 Pompa Pemadam, 200 M selang pemadam, 4 buah nozle , 1 Mobil Tanki, 3 mesin pompa	Api padam	
38.	12/8/19	Desa Simpang Terusan Kec. Muara Bulian	S: 01.7239 ° E: 103.1730°	Koordinasi, GC, Pemadaman	MA, Damkar	1 Set alat pemadam, 1 unit mobil tanki, 1 unit GPS, 1 unit jet shooter	Api padam	
39.	11/8/19	Desa Jebak Kec. Muara	S: 01.7982° E: 103.0873°	Koordinasi, GC,	MA, Masy.	2 Set alat pemadam,	Api padam	

		Bulian		Pemadaman		1 unit mobil tanki, 1 unit GPS		
40.	12/8/19	Desa Aur Gading Kec Batin XXIV		Pemadaman	MA	1 set alat pemadaman		
41.	12/8/19	Desa pelayanan Kec.Muara Tembesi		Koordinasi, GC, Pemadaman, Pendinginan	BPBD, Polri	1 unit mobil jenis engkel, 1 unit tanki, 2 buah Nozel, 2 unit mesin pompa air, 1 unit Sibahura	Api padam	
42.	12/8/19	Desa Teluk Melintang Kec.Mersam	S.1,6644 E.102,9781	Koordinasi, GC, Pemadaman, Pendinginan	TNI, Polri, BPBD	1 unit mobil jenis engkel, 100 M selang, 2 buah Nozel 2 unit mesin pompa air, 1 unit Sibahura	Api Padam	
43.	13/8/19	Desa Batin RT 02 Nes 6 Kec. Bajubang	S.1,441 E.103,2215	Koordinasi, GC, Pemadaman, Pendinginan	TNI, BPBD	1 unit mobil tangki, 30 M selang, 1 buah Nozel, 1 unit Sibahura	Api padam	

## B. Kabupaten Merangin

No	Tanggal	Lokasi	Koordinat	Kegiatan	Personil	Alkap	Hasil	Ket
1.	11/3/19	Rantau panjang	S. -1.98816° E. 102.061°	Ground check, Patroli, Sosialisasi	Tim Patroli Pencegahan Karhutla Kec. Nalo Tantan		Bekas terbakar/Api Padam	
2.	15/3/19	Rantau limun Kapas	S. -2. 270005226° E. 102.321311951°  S : -2.16'49" E 102.20'12"	Ground check, Patroli, Sosialisasi	MA, KPH		terhalang oleh bukit yang terjal dan bercadas  Bekas terbakar	
3.	21/3/19	Ds. Tunggul Bulin, Kec. Tabir Ilir  Ds. Lubuk Bumbun, Kec. Margo Tabir	S -1.79745 E 102.416  S -1.79745 E 102.416	Ground check, Patroli, Sosialisasi	TNI, Polri, BPBD, MA		  Lahan bekas terbakar	
4.	30/3/19	Desa Markeh Perbatasan Desa Air Batu Kec. Rnh Pembarap	102.11001586E 2.15078997615S	Ground check, Patroli, Sosialisasi	TNI, BPBD, Masy.		Lahan bekas terbakar	
5.	03/5/19	Desa Tanjung Dalam, Kec. Lembah Masurai	S 2°25'4.8" E 102°1'37.2"	Ground check, Patroli, Sosialisasi	UPTD KPHP		Lahan bekas terbakar	
6.	02/5/19	Desa tanjung dalam Kec. Lembah masurai	E 102.0275 S 2.4179	Ground check, Patroli, Sosialisasi	TNI, Polisi, BPBD, MA		Lahan bekas terbakar	
7.	2/05/19	Desa Gedang Kec. Sungai tenang	E 101.9894 S 2.5147	Ground check, Patroli, Sosialisasi	TNI, Polisi, BPBD, MA		Lahan bekas terbakar	
8.	2/05/19	Desa Durian rambun Kec. Muara	E 101.9305 S 2.3297	Ground check, Patroli, Sosialisasi	TNI, Polisi, BPBD,		tidak berhasil sampai ke koordinat titik	



		siau			MA		hotspot	
9.	3/5/19	Desa Rantau jering Kec lembah masurai	E 102.116 S -2.391	Ground check, Patroli, Sosialisasi	TNI, Polisi, BPBD, MA		Lahan bekas terbakar	
10.	03/5/19	Desa: Tanjung Benuang Kec : Sungai tenang	E 102.037 S 2.5956	Ground check, Patroli, Sosialisasi	TNI, Polri, BPBD		Lahan bekas terbakar	
11.	09/5/19	Desa Birun Kec. Pangkalan jambu	E 101.8216 S -2.1639	Ground check, Patroli, Sosialisasi	Polri, BPBD, MA, Camat		tidak berhasil sampai ke koordinat titik hotspot	
12.	09/5/19	Desa: Muara Pangi Kec. Lembah masurai	E 102.3.23.0256 S -2.24.20,5164	Ground check, Patroli, Sosialisasi	TNI, Polri, BPBD		Bekas terbakar	
13.	09/5/19	Desa birun Kec. Sungai manau	S – 02.16053° E 101.822°	Ground check, Patroli, Sosialisasi	TNI, BPBD, MA		tidak berhasil sampai ke koordinat titik hotspot	
			S - 02.16391134262° E 101.821594238°	Ground check, Patroli, Sosialisasi				
14.	10/5/19	Desa Pelakar jaya Kec. Pamenang	S – 02.1959540844° E 102.541999817°	Ground check, Patroli, Sosialisasi	MA		Bekas Terbakar	
			S – 2.19733877° E 102.53958893°					
15.	14/5/19	Desa Muara Pangi kec. Lembah masurai	Lat – 2. 4030° Long 102. 059°	Ground check, Patroli, Sosialisasi	TNI, Polri, BPBD, MA		tidak berhasil sampai ke titik nol HS	
16.	27/5/19	Desa Muara Jernih Kec. Tabir Ulu	S: -1.98049° E: 102.17453°	Ground check, Patroli, Sosialisasi	MA		NIHIL	
17.	30/6/19	Desa muaro lengeh, Kec. Tabir barat	S -1.97072982788 102.100395203	Ground check, Patroli, Sosialisasi	TNI, Polri, MA, BPBD		tidak berhasil sampai ke titik nol	
			S -1.95791 E 102.10036				Bekas terbakar	
18.	26/7/19	Kec. Jangkat Timur, Sei. Tenang	102.0811° E – 2.5416 S	Ground check, Patroli, Sosialisasi	TNI, Polri, MA, BPBD		Bekas terbakar	
			102.07° E - 2.5432 S				Bekas terbakar	
19.	28/7/19	Desa Sungai Ulak Kec. Nalo Tantan	S -2.0124 E 102.2736	Ground check, Patroli, Sosialisasi	BPBD, MA		NIHIL	
			S -2.00598 E 102.26955				Bekas terbakar	
20.	28/7/19	Desa Muara Pangi, Kec. Lembah Masurai		Ground check, Patroli, Sosialisasi	TNI, Polri, Kades	4 Unit K2	tdk berhasil pencarian mnju titik HS	
21.	29/7/19	Desa Muara Belengo Kec. Pamenang	S 02.10775 E 102.50556	Ground check, Patroli, Sosialisasi	TNI, Polri, MA, BPBD, Damkar	4 Unit K4, 1 Unit K2, 2 Unit Mesin pompa Lengkap, Alat Pemadam manual,	Bekas terbakar	

						GPS,		
22.	8/8/19	Desa Danau Kec. Nalo tantan	S -2,02473 E 102,19936	Koordinasi, GC, Pemadaman	TNI, Polri, MA		Api Padam	
23.	8/8/19	desa DANAU kecamatan NALO TANTAN	S.-2.02817 E.102.1933	Koordinasi, GC, Pemadaman	TNI, Polri, BPBD, MA		Api Padam	
24.	9/8/19	Kec. Bangko Kel. Dsn Bangko Kebun sayur RT. 31		Koordinasi, GC, Pemadaman	TNI, Polri, BPBD, MA		Api Padam	
25.	13/8/19	Sungai Manau	Lat - 2.15080237389S Long 101.87055969E	Koordinasi, GC, Patroli, Sosialisasi	TNI, Polri, BPBD, MA		tidak sampai kelokasi Akses Jalan Nya Perbukitan Dan Jurang	
		Desa Bukit Prentak Kec, Pangkalan Jambu	S -2,14174 E 101,88005				Lahan sudah terbakar	

### C. Kabupaten Sarolangun

No	Tanggal	Lokasi	Koordinat	Kegiatan	Personil	Alkap	Hasil	Ket
1.	17/3/19	Desa Pemuncak, Kec. Cermin Nan Gedang	S -2,25228 E 102,33108	Ground check, Patroli, Sosialisasi	MA, TNI, KPHP HULU		Bekas Terbakar/Api Padam	
2.	18/3/19	Desa Karang Mendapo, Kec. Pauh	S 02.22848° E 102.80417°	Ground check, Pemadaman, Pendinginan, Patroli, Sosialisasi	MA, Masy.	2 Unit motor, 1 Unit mobil angkut, 1 unit mesin Waterax, Selang 1,5 (7 roll), 1 Unit Y coneaktor, 2 Unit angka, 2 unit jet Shooter, 2 unit kepyok	Bekas terbakar	
3.	18/3/19	Desa Tanjung, Kec. Bathin VIII	S -02.26152' E 102.5692'	Patroli,, Sosialisasi	MA		Temuan lahan rawan terbakar 3 Ha	
4.	08/3/19	Kec. Senyerang berbatasan dengan Kec. Tebing Tinggi (Areal HP PT.WKS)	S.00.89116 E.103.06046  S.00.90691 E.103.06046	Ground check, Patroli	Tim Posko terpadu		NIHIL	
		Desa Kelagian Kecamatan Tebing Tinggi (Areal HP PT.WKS)	S.00.964927 E.103.103065				NIHIL	
5.	01/5/19	Desa Pulau Lintang Kec. Bathin VIII	S – 2.2523703 E102.6046627	Ground check, Patroli, Sosialisasi	TNI, MA		Bekas terbakar	
6.	02/5/19	Desa Teluk rendah, Kec.	S -2.34470 E. 102.60573	Ground check, Patroli,	TNI, MA		NIHIL	

		Cermin nan gedang		Sosialisasi				
7.	11/5/19	Dusun III Desa sepintun Kec. Pauh	S. - 2,31300545 E. 103,07305145	Ground check, Patroli, Sosialisasi	TNI, MA		Bekas terbakar	
8.	14/7/19	Desa Taman Bandung Kec. Pauh	S - 2.30230498314 S E 103.013816833 E	Ground check, Patroli, Sosialisasi	Tim Posko Terpadu		Tim Berhasil ke titik nol hotspot dan tidak menemukan kejadian atau bekas karhutla	
		Desa Taman Bandung - Kec. Pauh	S - 2.30088829994 S E 103.023849487 E	Ground check, Patroli, Sosialisasi	Tim Patroli Terpadu Posko Desa Danau Serdang		tim hanya menemukan galian dan danau bekas batubara.	
9.	14/7/19	DESA BATU KUCING, KEC. PAUH	Lat 02.15039 Long 102.81022	Ground check, Patroli, Sosialisasi	MA, Masy	1 Jet Shooter, 1 Unit K2, GPS	Bekas terbakar	
10.	14/7/19	Dusun baru, desa Demang kec. Limun		Ground check, Patroli, Sosialisasi	TNI, BPBD, Damkar, MA	2 Unit K2, 3 Unit K4, 2 Unit K6	Bekas terbakar	
11.	20/7/19	Desa/kel. Bangun Jayo Kec. Bathin VIII	S -2.21087, E 102.49382	Ground check, Patroli, Sosialisasi	TNI, BPBD, MA, Damkar	5 Unit mobil, 2 Unit K2, 2 Unit mesin Waterax, selang 1,5 inchi 12 roll, 1 Y cinektor, 1 Unit nozel, 2 Unit Kepyok, 2 Unit Sekop, 1 Set alat pemadam	Bekas terbakar	
12.	24/7/19	Desa/kel, Aur Gading Kec, Sarolangun	S -2.1717 E 102.4218	Ground check, Patroli, Sosialisasi	TNI, BPBD, MA, Damkar	3 Unit mobil, 3 Unit Motor KLX, Peralatan Pemadaman, 2 unit mesin pemada, 5 unit Kepyok	Bekas terbakar	
			E 102.4230 S -2.178					
13.	25/7/19	Desa Napal melintang Kec. Limun	S. -2.59342 E.102.42651 S. -2.59678 E.102.40243	Ground check, Patroli, Sosialisasi	TNI, Polri, Ma, KPHP, BPBD		tidak berhasil mencapai titik nol	
14.	26/7/19	Kel. Aur Gading, RT. 22 Kec. Sarolangun	-2.16'34" S, 102.42'19" E	Ground check, Patroli, Sosialisasi	BPBD	2 Unit K2, 3 Unit kepyok, 3 Gulung selang, 1 Bh Y Konector, 1 Bh Nozel	Bekas terbakar	
15.	28/7/19	Desa Guruh Baru Kec. Mandiangin	S -2,20227 E 103,0748	Ground check, Patroli, Sosialisasi	TNI, Polri, BPBD, MA, MPA, KPHP,		lahan bekas terbakar	
			S -2,20231 E 103,07198					
			S -2,20229					

			E 103,07476		PT. AAS			
16.	28/7/19	Desa Kasiro Ilir, Kec. Batang Asai		Ground check, Patroli, Sosialisasi	TNI, Polri, KPHP, BPBD, MA		Tim tidak Berhasil ke titik nol hotspot	
17.	30/7/19	Desa Dusun Dalam, Kec, Bathin VIII	S -02.1510 E 102.3315	Ground check, Patroli, Sosialisasi Pemadaman	TNI, Polri, BPBD, MA, KPHP Damkar	5 Unit roda 2, 5 Unit Roda 6, 3 Unit Roda 4, 4 unit jetsuter, 5 unit Kepyok, 2 mobik Tanki, 2 Mesin Apung, 20 unit Selang 1,5 Inc, 2 unit selang 2, 5 inc	Api Padam	
		Dusun Kukus, Kec. Bathin VIII	S -2.20966 E 102.49336					
18.	31/7/19	Desa Lubuk Keping, Kec Air Hitam	S – 2.11749 E 102.76258	Ground check, Patroli, Sosialisasi Pemadaman	TNI, Polri, BPBD, MA	2 Unit mobil angkut strada, 2 Unit Motor KLX, 1 unit viar, 3 unit mesin Waterax, Selang 1,5 inchi (24 roll), 2 Unit Y coneaktor, 4 Unit nozzle, 4 unit Kepyok, 4 unit Sekop, 4 unit jet shooter	Api Padam	
19.	1/8/19	Desa Lubuk Keping, Kec. Air Hitam	S -02.11722 E 102.76237	Pemadaman	TNI, Polri, BPBD, MA	5 Unit roda 2, 2 Unit Roda 4, 4 unit jetsuter, 5 unit Kepyok, 2 Mesin Apung, 20 unit Selang 1,5 Inc, 2 unit selang 2, 5 inc		
20.	1/8/19	Desa pemusiran Kec. Mandiangin	S – 02.22239° E 103.071°	Ground check, Patroli, Sosialisasi	TNI, Polri, MA, Masy.		Bekas terbakar	
21.	1/8/19	Desa Damsiambang Kec.pauh dan mandiangin	S -02.22239 E 103.07100	Ground check, Patroli, Sosialisasi	BPBD	4 Unit roda 2, 1 unit GPS	LAHAN SUDAH DI BAKAR	
		di km 53	S.-2.148 E.103.441					
		spintun	S -2.158 E 103.430					
		spintun	S -2.1758 E 103.231					
		spintun	S -2.1320 E 103.415					
22.	1/8/19	Kel. Aurgading RT, 25, Kec. Sarolangun, Desa Panti	S -02.18'16 E 102.38'56 S -2.32'019 E 102.64'347	pemadaman	TNI, Polri, BPBD, MA,	6 Unit roda 2, 3 Unit Roda 4, 4 unit Roda 6, 4 unit	Api Padam	

		Desa Bernai Luar RT. 11	S -2.29805 E 102.59156 S -2.17'51" E 102.41'27"	pemadaman	TPHP, Damkar	jetsuter, 5 unit Kepyok, 2 Mesin Apung, 20 unit Selang 1,5 Inc, 2 unit selang 2, 5 inc		
		Kel. Aurgading	E -2.2941 S 102.6989	Koordinasi, pemadaman				
23.	3/8/19	Kel. Pauh Kec. Pauh	E. -2.13589 S. 102.84317	Koordinasi, pemadaman	TNI, Polri, BPBD, MA	7 Unit roda 2 2 Unit Roda 4 2 unit jetsuter 5 unit Kepyok 2 Mesin Apung 20 unit Selang 1,5 Inc 2 unit selang 2, 5 inc	Api padam	
24.	4/8/19	Desa Guruh Baruh, dsn Simpang T Kec. Mandiangan	S -2.20023 E 103.09761	Koordinasi, Grouncheck	TNI, Polri, BPBD, MA		Lahan bekas terbakar	
25.	5/8/19	Desa Panti	E. -2.29989 S. 102.65289	Koordinasi, Grouncheck, Pemadaman	TNI, Polri, BPBD, MA, Damkar, TPHP, Masy.	7 Unit K2, 1 Unit K10, 2 unit K4, 3 unit K6, 2 Unit mobil damkar, 2 Unit mobil tangka, 2 unit Mesin apung, Jetsuter, Kepyok, Racun Api,		
		Desa Baru	E. -2.32801 S. 102.59037					
		Pelawan Jaya	E. -2.4712 S. 102.71353					
26.	6/8/19	Desa. Pulau Aro Kec. Pelawan	E. -2.33404 S. 102.67256	Koordinasi, grouncheck, Pemadaman	TNI, Polri, BPBD, MA, Damkar, Masy.	3 Unit K2, 1 Unit K10, 3 unit K4, 3 unit K6, 1 Unit mobil damkar 2 Unit mobil tangka, 2 unit Mesin apung, Jetsuter, Kepyok, Racun Api,		
		Desa. Sungai Abang Kec. Sarolangun	E. -2.30145 S. 102.66979					
27.	10/8/19	Desa. Sungai Baung Kec. Sarolangun	E. -2.27522 S. 102.65751	Koordinasi, GC, Pemadaman	TNI, Polri, BPBD, MA, Damkar, Unsur Kec., Masy.	7 Unit K2, 1 Unit K10, 7 unit Roda 4 3 unit Roda 6, 1 Unit mobil damkar, 1 Unit mobil tangka, 2 unit Mesin apung, Jetsuter, Kepyok, Racun Api,	Api Belum padam	
		Kel. Aurgading Kec. Sarolangun	E. -2.26662 S. 102.67753					
28.	12/8/19	Kel. Aurgading	E. -2.2827 S. 102.70583	Ground check, Patroli,	TNI, Polri,	7 Unit roda 2, 7 unit Roda 4,	Lahan Bekas terbakar	

		Kel. Gunung Kmbang	E. -2.33034 S. 102.77246	Sosialisasi, Pemadaman	BPBD, MA, KPHP, Damkar, Masy.	3 unit Roda 6, 1 Unit mobil damkar, 2 Unit mobil tangka, Unit mbil KPHP, 5 unit Mesin air, Jetsuter, Kepyok, 3 galon Racun Api,	Akan di GC esok hari	
		Desa. Semaran Kec. Pauh	E. -214861 S. 102.85202					
		Kel. Pauh Kec. Pauh	E. -2.14991 S. 102.8492					
29.	13/8/19	Kel. Aurgading Kec. Sarolangun	E. -2.28684 S. 102.70795	Ground check, Patroli, Sosialisasi, Pemadaman	TNI, Polri, BPBD, MA, Damkar, KPHP, TPHP, Masy.	8 Unit roda 2, 8 unit Roda 4, 3 unit Roda 6, 1 unit Roda 8, 2 Unit mobil damkar, 2 Unit mobil angka , 7 unit Mesin air, Jetsuter, Kepyok, Racun Api,	Api padam	
		Kel. Sarkam, belakang kantor arsip						
		Kel. Sarkam belakang kantor dinkes						

#### D. Kabupaten Tanjung Jabung Timur

No	Tanggal	Lokasi	Koordinat	Kegiatan	Personil	Alkap	Hasil	Ket
1.	24/5/19	Muara Sabak Kecamatan Tungkal Ulu	Bujur 103.476280212 Lintang - 1.05588102341	Koordinasi, Ground check, Patroli, Sosialisasi,	MA		NIHIL	
2.	26/5/19	Desa Pangkal Duri Kec. Mendahara Ilir Areal Konsesi PT. WKS	S. 01.06099 E 103. 47019	Koordinasi, Ground check, Patroli, Sosialisasi,	TNI, Polri, MA, MPA		NIHIL	
3.	27/06/19	Kec. Mendahara Areal Distrik 2 PT. Wira Karya Sakti	S. 01.06246 E.103.47409 S. 01.08119 E. 103.48400 S. 01.08689 E. 103.48274	Koordinasi, Ground check, Patroli, Sosialisasi,	TNI, Polri, MA, MPA		NIHIL	
4.	10/7/19	desa parit II sungai cemara kec.sadu	E. 104.26.22.4039 S 124.53.817748	Koordinasi, Ground check, Patroli, Sosialisasi,	TNI, Polri, MA, MPA		Bekas Terbakar	
5.	13/7/19	Desa Catur Rahayu Kec. Dendang Dusun Kemang RT 30	S 01.25171 E 103.85224	Koordinasi, Ground check, Patroli, Sosialisasi,	TNI, Polri, MA, MPA	1 set alat pemadaman ( mesin max 3)	Api Padam	
6.	13/7/19	Desa. Catur Rahayu Kec. Dendang Dusun Blok 4	S 01.24193 E 103.92357	Koordinasi, Ground check, Patroli, Sosialisasi,	TNI, Polri, MA, MPA	1 set alat pemadaman ( mesin max 3)	Api Padam	
7.	18/7/19	kel muara sabak ulu kec muara sabak timur		Koordinasi, Ground check, Patroli, Sosialisasi,	TNI, Polri, MA, MPA		Bekas Terbakar	
8.	28/7/19	Desa	S.1.1240.0284	Koordinasi,	TNI,		Bekas	

		Mencolok kec. Mendahara Ulu	E.103.20.19	Ground check, Patroli, Sosialisasi,	Polri, MA, MPA		Terbakar	
9.	31/7/19	Desa Air Hitam Laut kec. Sadu	E:104.3867 S: 1.3045	Koordinasi, Ground check, Patroli, Sosialisasi,	TNI, Polri, MA, MPA		Bekas Terbakar	
10.	1/8/19	Desa Air Hitam Laut Rt 9 Parit 5 Kec. Sadu	S -1.30103 E 104.39234	Koordinasi, Ground check, Patroli, Sosialisasi,	TNI, Pori, MA, Masy	1 set mesin, 1 set mesin Ministreaker, 20 roll selang, 1 roll selang 30 m	Api Padam	
11.	2/8/19	Desa jati mulyo Kec. Dendang	S. 01.22263 E. 103.93082	Koordinasi, GC, Pemadaman	TNI, Polri, MA, MPA, Masy.	Pompa pemadam jenis Robin (Lengkap)	Api Padam	
12.	5/8/19	Dusun Makmur Desa Merbau Kecamatan Mendahara	S. -1.0743° E.103.6214	Koordinasi, GC, Pemadaman	TNI, BPBD, Polri, MA, MPA, Kec., Masy.		Api PAdam	
13.	8/8/19	Kec. Geragai Desa Suka Maju Dsn. 5 RT.12	S 1.27036 E 103.71389					
14.	9/8/19	Kec. Muaro Sabak Barat Kel Rano		Koordinasi, GC, Patroli, Sosialisasi,	TNI, Pori, MA, BPBD		Api Padam	
15.	13/8/19	parit 1 kiri Desa Sungai Sayang Kec. Sadu	Bujur 1,19307 Lintang 104,38444	Koordinsi, GC, Pendinginan	TNI, Polri, Damkar, MA, DisBun, BPBD, Aparat Desa, Masy.	R 2 : 8 Unit. R 4 : 2 unit. Pompa air 4 unit + 42 Rol Selang pompa air	Api padam	

## E. Kabupaten Tebo

No	Tanggal	Lokasi	Koordinat	Kegiatan	Personil	Alkap	Hasil	Ket
1.	25/5/19	Desa pelayongan kec.sumay	S. 01.01211.° E.102.31377°	Koordinasi, GC, Sosialisasi, Patroli	TNI, MA, RPK. PT.LAJ,	Ran roda 2, GPS, Jetshooter	Tim tidak berhasil sampai ke titik nol HS	
2.	12/7/19	Desa Balai Rajo Kec. VII Koto Ilir	S 0.9241° E 102.1044	Koordinasi, GC, Sosialisasi, Patroli	TNI, Polri, MA, RPK PT. Wana Mukti, Masy.	4 Unit K2, 1 Unit K4, 1 Unit GPS, 2 Bh Jetshooter	tim tidak bisa sampai di titik "0"	
			S.0.9254° E.102.0955°	Pemadaman				
3.	14/7/19	Dusun Sungai Bulan, Desa Pemayungan, Kec.Sumay	S. - 1.0361232757° E.102.27988433 8°	Koordinasi, GC, Sosialisasi, Patroli	TNI, Polri, MA, MPA	1 Unit K2, 2 Unit GPS, 2 Bh Jetshooter, ATK	NIHIL	
			S. 00.993228° E. 102.29546°	Pemadaman			tim menemukan areal bekas	

							terbakar	
4.	19/7/19	Desa Pemayungan Kec. Sumay	S. 01.04301°, E. 102.25769°	Koordinasi, GC, Sosialisasi, Patroli	TNI, Polri, MA, MPA, RPK PT. LAJ	5 Unit K2, 1 Unit GPS	Bekas terbakar	
5.	26/7/19	Desa Sungai Keruh, Kec. Tebo Tengah	S - 1.30840086937 ° E.102.55259704 6°	Koordinasi, GC, Sosialisasi, Patroli	TNI, MA	2 Unit K2, 1 Unit GPS, 1 Unit Jet Shooter	NIHIL	
6.	26/7/19	Desa Peninjau, Kec. Tanah Tumbuh	S -1.49612° E. 101.78654° S.-1.50858°, E.101.78754°	Koordinasi, GC, Sosialisasi, Patroli	Polri, MA, KPHP, RPK PT. Mugi Triman, Masy	1 Unit K2, 2 Unit K4, 1 Unit GPS, 1 Unit Jet Shooter	Bekas terbakar	
7.	30/7/19	Desa Sungai abang, Kec. VII KOTO	S. -0.92215° dan E. 101.96518°	Koordinasi, GC, Sosialisasi, Patroli	TNI, Polri, MA	4 unit K2, 1 Unit Gps	NIHIL	
			S. 00.92792°, E. 101.97192°				Bekas terbakar	
8.	30/7/19	Jl. Lintas penghubung Desa Aburan Bt. Tebo ke Simpang Pal 12, Dusun Pinang Baris Desa: Sungai Alai Kec. Tebo Tengah	S -1.48384° E 102.3553°	Koordinasi, GC, Sosialisasi, Patroli, Pemadaman	TNI, Polri, BPBD, MA, Damkar, Masy.	2 Unit Mobil Pemadam, 1 Unit Mobil Angkut, 4 Unit Motor, 2 Bh Mesin Pompa, 20 Roll Selang Buang, 4 Bh Jetsuter, 4 Bh Kepyok, 2 Bh GPS, 1 Unit Kapak dua pungsi, 2 Bh Garu,		
9.	4/8/19	Desa Punt Kalo Kec. Sumay	S 1.43168 E 102.41234	Koordinasi, GC, Pemadaman	TNI, BPBD, MA, Damkar, Masy.	2 set alat Pemadam waterax beserta kelengkap nya		
10.	11/8/19	Desa Sungai alai Dsun: sungai kuning Kec: Tebo tengah	S -1.46188 E 102.36335	Koordinasi, GC, Pemadaman	TNI, Polri, BPBD, MA, Damkar, Masy.	2 Unit Mobil Angkut, 2 Unit Mobil Tangki, Truk Serba, 1 Unit Mesin Pompa pemadam, Selang Buang 20 Roll, Gps 1 Unit 5 Unit Jetsuter, Kepyok 2 Unit	Api Padam	
11.	12/8/19	Rt 19 Jln 26	S 01.24889	Koordinasi,	TNI,	1 unit	Api padam	



		koridor Desa: suo suo Kec. Sumay	E -102.55212	GC, Pemadaman, Penyekatan lahan	MA, Polri, Masy.	mobil, 2 Unit mesin pemadam mekstri, 1 unit mobil patrol, 10 Roll Selang Buang, 6 unit jet suter, 2 kapak multi fungsi, 2 garu tajam, 2 garu pacul, 1 gopyok		
12.	12/8/19	Kec. Rimbo Bujang ds. Perintis Jl. 21	102,8,56,0 - 1,16,33,0	Koordinasi, GC, Patroli, Sosialisasi	TNI, Polri, BPBD, MA,		Bekas terbakar	
13.	13/8/19	Kec. Sumay Desa pemayungan	S -1.921 E 102.0128	Koordinasi, GC, Patroli, Sosialisasi	TNI, Polri, BPBD, MA,		Bekas terbakar	
14.	13/8/19	PT TMA.PBH Petak 16 ribu. Kec: VII Koto	S -1°253 E:101°59'11"	Koordinasi, GC, Patroli, Sosialisasi, Pemadaman	TNI, BPBD, MPA, RPK PT. TMA. PBH	1 unit Mobil ingle pemadam, 3 Unit Motor, Selang buang 4 roll, 1 Unit Mesin pompa pemadam,- 1 unit Jetsuter	Bekas terbakar	
15.	13/8/19	Desa Transos (dusun medang kerupuk pesajian) Kec. Tebo tengah		Koordinasi, GC, Pemadaman	TNI, Polri, BPBD, MA, Masy.	2 unit mobil angkut, 2 bh mesin pompa, 10 rool selang buang, 3 jetsouter, 1 gps, 2 bh garuk, Perlengkap an pribadi, 2 unit motor	Api Padam	
16.	13/8/19	Desa pemayungan Kec. Sumay	S -1.921 E 102.0128	Koordinasi, GC, Pemadaman	TNI, MA, BPBD, Masy.	1 Unit Mobil ingle gabin, 2 Bh Mesin Pompa Pemada, 10 Roll Selang Buang, 4 Buah Jetsuter, 2 Buah Kepyok, 1 Buah GPS, 1 Unit	Api Padam	

						Kapak dua pungsi, 2 Buah Garu		
17.	13/8/19	Dsn Rambahan, Desa Aur cino. Kec. VII Koto	S -1°5'19" E 102°2'57"	Koordinasi, GC, Pemadaman	BPBD, TNI, Linmas, MPA, RPK PT. TMA	Mobil ingle pemadam 2 unit, Motor 4 Unit, Selang buang 15 roll, Mesin pompa pemadam 2 unit, Jetsuter 1 unit	Api Padam	
18.	13/8/19	Kab. Tebo Kec. VII Koto PT. TMA.PBH Petak 16 ribu pemilik lahan PT. TMA	S -1°253 E 101°59'11"	Kordinasi, GC, Patroli, Sosialisasi	TNI, Polri, BPBD, MA, Masy.			

## F. Kabupaten Bungo

No	Tanggal	Lokasi	Koordinat	Kegiatan	Personil	Alkap	Hasil	Ket
1.	25/5/19	Dusun Pauh Agung Kec. Limbur Lubuk Mengkuang	S. 01.58793° E. 101.77435°	Koordinasi, GC, Sosialisasi, Patroli, Pemadaman	TNI, MA, BPBD, KPHP, RPK. PT. MI	Ran roda 2, Ran roda 4, GPS, Jetshooter		
2.	12/7/19	Desa Sungai Beringin Kec. Pelepat	S 01.6978° dan E 102.1012°	Koordinasi, GC, Patroli, Sosialisasi	MA	1 Unit K2, 1 Unit GPS, 1 Bh Jetshooter	tim tidak bisa mendekati hotspot ada nya pembatasan	
			S.01.69824' E.102.10397'				Analisa Ploting HS Manggala Agni Daops Muara Tebo	
3.	20/7/19	Desa Rantau Ikil, Kec. Jujuhan	S -1.14240° E.101.49480°	Koordinasi, GC, Patroli, Sosialisasi	MA	1 Unit Ran roda 2, 1 Unit GPS, 1 Bh Jetshooter	Tim menemukan areal yang sudah terbakar	
4.	26/7/19	Desa Peninjau kec. Tanah Tumbuh	S.-1.50858 E.101.78754	Koordinasi, GC, Patroli, Sosialisasi	TNI, Polri, BPBD, MA		Bekas Terbakar	
							Bekas Terbakar	
5.	2/8/19	Desa senamat ulu kec: batin tiga ulu	S. 1.7245. E. 101,9019	Koordinasi, GC, Patroli, Sosialisasi	TNI, Polri, BPBD, MA	1 Unit Ran Roda 2, 2 unit Ran roda 4, 1 Unit Gps, 1 Jetsuter, Atk		
			S -1,72095° E 101.89868°				Bekas terbakar	
6.	8/8/19	dusun Padang Pelangeh Kec. Pelepat Ilir	Bujur 102.19380188 Lintang 1.59730815887	Koordinasi, GC, Pemadaman	Satgas Karhutla Kab. Bungo			
7.	9/8/19	Kec. Rimbo		Koordinasi,	TNI,		Bekas	

		Tengah Desa Sei Mengkuang RT. 05/03		GC, Patroli, Sosialisasi	Polri, MA, BPBD		Terbakar	
8.	9/8/19	Kec. Rantau Pandan Desa Talang Sungai Bungo di sungai Abang	102.0,38,0 - 1,30,38,0	Koordinasi, GC, Patroli, Sosialisasi	TNI, Polri, MA, BPBD		Bekas terbakar	

## G. Kabupaten Muaro Jambi

No	Tanggal	Lokasi	Koordinat	Kegiatan	Personil	Alkap	Hasil	Ket
1.	26/6/19	Kec. Kumpeh	-1.51323986053 LS 103.927413939 99995 BT	Koordinasi, GC, Patroli,	TNI, Polri, MA		Tim menemukan lahan terbakar dengan jarak $\pm 1$ km dari titik nol	
2.	9/7/19	Kec. Kumpeh	-1.39557 103.98456116	Koordinasi, GC, Pemadaman, Pendinginan	TNI, Polri, BPBD, MA, MPA, Damkar, RPK PT.BBD Masy.		Api padam	
3.	11/8/19	Petang RT.01 Kec. Kumpeh	-1.51067 103.93162295	Koordinasi, GC, Pemadaman,	TNI, Polri, MA, BPBD, MPA, Masy.		Api padam	
4.	15/7/19	Kemingking Dalam Kec. Taman Rajo	-1.3135 103.4347243	Koordinasi, GC, Pemadaman,	TNI, Polri, MA, BPBD, MPA, Damkar, RPK. PT. Kharisman, Masy.		Api padam	
5.	18/7/19	Desa Pudak RT.16 Kec. Kumpeh Ulu	-1.53153 103.6654261	Koordinasi, GC, Pemadaman,	TNI, Polri, MA, BPBD, MPA, Masy.		Api padam	
6.	22/7/19	Bukit Baling Kec. Sekernan	-1.41558 103.52339101	Koordinasi, GC, Pemadaman,	BPBD		Api padam	
7.	24/7/19	Desa Pematang Raman, Kec. Kumpeh	S. 01.51156 – E. 103.93089	Koordinasi, GC, Patroli, Pemadaman	TNI, Polri, MA, MPA	1 Unit Ran Roda 4, Jetshooter	Api padam	
8.	26/7/19	Desa Solok Kec. Kumpeh Ulu	-1.3426 103.4350353	Koordinasi, GC, Pemadaman,	TNI, Polri, MA, BPBD, MPA, Damkar, Masy.		Api padam	
9.	26/7/19	Desa	S. 1.50307	Koordinasi, GC,	MA,	2 Unit Ran	Api padam	

		Petanang, Kec. Kumpeh Ilir	E. 103.92406	Patroli, Pemadaman		Roda 4/6, Mesin 2 Unit, Selang 30 Roll, Y konektor 2 Unit, Nozel 4 Unit, Embung 10.000 liter 1 Unit		
10.	26/7/19	Desa Petanang, Kec. Kumpeh Ilir	S. 01.50868 E. 103.92102	Koordinasi, GC, Patroli, Pemadaman	MA, RPK PHL MPA	3 Unit Mesin, Selang 43 Roll, 2 Unit JetShooter	Api padam	
11.	27/7/19	Desa Petanang Kec. Kumpeh Ilir	S -1.50868 E 103.92102	Koordinasi, GC, Patroli, Pemadaman, Pendinginan	MA, TNI, Polri, MPA, RPK PHL/RKK	2 Unit Mobil, 2 Unit Monilog, 7 Unit K2, 3 Unit Mesin, 33 Roll selang, embung Air, Nozel, Y Konektor, 3 Unit JetShooter, 1 Unit GPS	Api padam	
12.	28/7/19	Desa Sungai Terap RT.06 Kec. Kumpeh Ulu	-1.3643 103.4423176	Koordinasi, GC, Pemadaman,	TNI, Polri, MA, BPBD, MPA, Damkar, Masy.		Api padam	
13.	28/7/19	Desa Sipin Teluk Duren, Kec. Kumpeh Ulu	S. 01.63069 E. 103.83244	Koordinasi, GC, Patroli, Pemadaman	TNI, Polri, BPBD, MA, MPA, RPK PT. SNP			
14.	29/7/19	Desa Sipin Teluk Duren, Kec. Kumpeh Ulu	S. -1.3643 E. 103.4423176	Koordinasi, GC, Patroli, Pemadaman	TNI, Polri, BPBD, MA, MPA, RPK PT. SNP			
15.	29/7/19	Kemingking Dalam Kec. Taman Rajo	-1.3135 103.4347243	Koordinasi, GC, Pemadaman,	TNI, Polri, MA, BPBD, MPA, Damkar, RPK. PT. Kharisman, Masy.		Api padam	
16.	30/7/19	Desa Sipin Teluk Duren, Kec. Kumpeh Ulu	S. -1.3643 E. 103.4423176	Koordinasi, GC, Patroli, Pemadaman	TNI, Polri, BPBD, MA, MPA,			
17.	31/7/19	Desa Sipin Teluk Duren, Kec. Kumpeh	S. -1.3643 E. 103.4423176	Koordinasi, GC, Patroli, Pemadaman	TNI, Polri, BPBD,	13 Unit Mesin Pompa,		

		Ulu			MA, MPA, PT. SNP, PT. FPIL, PT. MAKIN	7 Unit K4, 6 Unit K2		
18.	1/8/19	Desa Sipin Teluk Duren, Kec. Kumpeh Ulu	S. -1.3643 E. 103.4423176	Koordinasi, GC, Patroli, Pemadaman	TNI, Polri, BPBD, MA, MPA, PT. SNP, PT. FPIL, PT. MAKIN	13 Unit Mesin Pompa, 7 Unit K4, 6 Unit K2		
19.	2/8/19	Desa Sipin Teluk Duren, Kec. Kumpeh Ulu	S. -1.3643 E. 103.4423176	Koordinasi, GC, Patroli, Pemadaman	TNI, Polri, BPBD, MA, MPA, PT. SNP, PT. FPIL, PT. MAKIN	13 Unit Mesin Pompa, 7 Unit K4, 6 Unit K2		
20.	3/8/19	Desa Sipin Teluk Duren, Kec. Kumpeh Ulu	S. -1.3643 E. 103.4423176	Koordinasi, GC, Patroli, Pemadaman	TNI, Polri, BPBD, MA, MPA, PT. SNP, PT. FPIL, PT. MAKIN	13 Unit Mesin Pompa, 7 Unit K4, 6 Unit K2		
21.	4/8/19	Desa Sipin Teluk Duren, Kec. Kumpeh Ulu	S. -01.630069 E. 103.83244	Koordinasi, GC, Patroli, Pemadaman	TNI, Polri, BPBD, MA, MPA, PT. SNP, PT. FPIL, PT. MAKIN	13 Unit Mesin Pompa, 7 Unit K4, 6 Unit K2		
22.	5/8/19	Desa Sipin Teluk Duren, Kec. Kumpeh Ulu	S. -01.630069 E. 103.83244	Koordinasi, GC, Patroli, Pemadaman	TNI, Polri, BPBD, MA, MPA, PT. SNP, PT. FPIL, PT. MAKIN, PT.MAS	13 Unit Mesin Pompa, 7 Unit K4, 6 Unit K2		
23.	6/8/19	Desa Sipin Teluk Duren, Kec. Kumpeh Ulu	S. -01.630069 E. 103.83244	Koordinasi, GC, Patroli, Pemadaman	TNI, Polri, BPBD, MA, MPA, PT. SNP, PT. FPIL, PT. MAKIN, PT.MAS	13 Unit Mesin Pompa, 7 Unit K4, 6 Unit K2		
24.	7/8/19	Desa Sipin Teluk Duren, Kec. Kumpeh Ulu	S. -01.630069 E. 103.83244	Koordinasi, GC, Patroli, Pemadaman	TNI, Polri, BPBD, MA, MPA, PT. SNP, PT. FPIL, PT. MAKIN, PT.MAS	13 Unit Mesin Pompa, 7 Unit K4, 6 Unit K2		
25.	8/8/19	Desa Sipin Teluk Duren, Kec. Kumpeh	S. -01.630069 E. 103.83244	Koordinasi, GC, Patroli, Pemadaman	TNI, Polri, BPBD,	13 Unit Mesin Pompa,		

		Ulu			MA, MPA, PT. SNP, PT. FPIL, PT. MAKIN, PT.MAS	7 Unit K4, 6 Unit K2		
26.	8/8/19	Desa Talang Duku, RT..09 Kec. Taman Rajo,	S. 01.53182 E. 103.6654	Koordinasi, Pemadaman	TNI, Polri, BPBD, MA, Aparat Desa Masy	Marks3 1 unit, 15 roll Selang 1.5', 1 unit Jetshooter, 1 unit 2 unit Rantis R.4, 6 Ran R2,	Api padam	
27.	9/8/19	Desa Sipin Teluk Duren, Kec. Kumpeh Ulu	S. -01.630069 E. 103.83244	Koordinasi, GC, Patroli, Pemadaman	TNI, Polri, BPBD, MA, MPA, PT. SNP, PT. FPIL, PT. MAKIN, PT.MAS	13 Unit Mesin Pompa, 7 Unit K4, 6 Unit K2		
28.	9/8/19	Desa Tanjung Katung Kec. Maro Sebo		Koordinasi, GC, Patroli, Pemadaman	TNI, Polri, BPBD, MA, MPA,			
29.	9/8/19	Desa Tanjung Kec. Kumpeh Ilir		Koordinasi, GC, Patroli, Pemadaman	TNI, Polri, BPBD, MA, MPA,			
30.	9/8/19	Desa Talang Duku RT.06		Koordinasi, GC, Patroli, Pemadaman	TNI, Polri, BPBD, MA, MPA,			
31	10/8/19	Desa Sipin Teluk Duren, Kec. Kumpeh Ulu	S. -01.630069 E. 103.83244	Koordinasi, GC, Patroli, Pemadaman	TNI, Polri, BPBD, MA, MPA, PT. SNP, PT. FPIL, PT. MAKIN, PT.MAS	13 Unit Mesin Pompa, 7 Unit K4, 6 Unit K2		
32.	11/8/19	Desa Sipin Teluk Duren, Kec. Kumpeh Ulu	S. -01.630069 E. 103.83244	Koordinasi, GC, Patroli, Pemadaman	TNI, Polri, BPBD, MA, MPA, PT. SNP, PT. FPIL, PT. MAKIN, PT.MAS	13 Unit Mesin Pompa, 7 Unit K4, 6 Unit K2		
33.	12/8/19	Desa Sipin Teluk Duren, Kec. Kumpeh Ulu, Lahan masyarakat yang berbatasan dengan lahan PT. SNP dan	S. 01.64157 E. 103.84476  S. 01.64196 E. 103.84488  S. 01.64167 E. 103.84456	Koordinasi, Pemadman	TNI, Polri, BPBD, MA, PT. Cakrawala Agro Persada, PT. Jambi Batanghari Platation,	36 Unit K2, 27 Unit K4, 35 Unit Mesin Pompa, 1 Unit Marks, 14 Unit Nozel,		

		PT. MAS	S. 01.64153 E. 103.84482  S. 01.59726 E. 103.84111		PT. Angso Duo Sawit, PT. Putra Duta Indah, PT. Mega Anugrah Sawit, PT. BPIP, PT. Bukit Bintang Sawit (BBS), PT. Brahma Bina Bakti, PT. Sumber Tama Nusa Pertiwi, PT. Petaling Mandra Guna, PT. Sungai Bahar Pasifik Utama, PT. Borneo Karya Cipta, PT. FPIL, PT. Bara Eka Prima, PT. BGR, PT. Biccon Agro Makmur, PT. Velindo Aneka Tani, PT. Era Sakti Wira Forestama, PT. Wahana Sponjen Indah, PT. KSYB, PT. TSAL, PT. RMJS, PT. Jambi Lampua Sebrang, PT. Agro Tamex Sumindo Abadi, PT. Makin Group	5 Roll selang 2,5", 20 Roll selang 1,5" 3 Unit Y Konektor, Selang 20x148 Gulung, 2 Unit Eskapator, BBM		
--	--	---------	--	--	--	---	--	--

## H. Kabupaten Tanjung Jabung Barat

No	Tanggal	Lokasi	Koordinat	Kegiatan	Personil	Alkap	Hasil	Ket
1.	27/6/19	Desa pematang Buluh Kec. Betara	S 01.09683 E 103.37977	Koordinasi, GC, Patroli, Pemadaman	TNI, Polri, MA, KMPA, RPK D1	Seperangkat Mesin Mark 3 Lengkap		
2.	27/6/19	Kec. Tungkal Iilir, Di Areal Distrik 6 PT. WIRA KARYA	S. 01. 90534 E.103. 09907 S. 01. 90669 E.103. 10816	Koordinasi, GC, Patroli,	TNI, Polri, BPBD, MA		NIHIL	

		SAKTI	S. 01. 90941 E. 10610					
		Desa Pematang Buluh Kec. Betara	S. 01.10171 E. 103.37931				Api Padam	
3.	26/7/19	Desa Sungai Penoban Kec. Batang Asam	-116323S 102.80757E  -115975S 102.80081E  - 115468 S 102.81394 E  - 115164 S 102.79331 E	Koordinasi, GC, Patroli,	TNI, Polri, MA, MPA		NIHIL	
4.	31/7/19	RT. 16, Parit Cipah Lapis Kel.Senyerang Kec.Senyerang	S.00.87766" E103,14491"	Koordinasi, GC, Patroli,	TNI, Polri, BPBD Damkar, RPK PT. WKS	Pompa air 1 unit. 1 set mesin, 1 set mesin MiniStreaker, 20 Roll Selang ( 1 roll selang 30meter) 1 unit mobil 8 unit motor		
		desa catur rahayu, kec. Dendang		Pemadaman	MA, MPA, Damkar, Puskesmas, Masy.			
		Air Hitam Laut, kec. Sadu, parit 5 kanan	Bujur 104.3867 Lintang 1.3045.					
5.	1/8/19	RT. 09 Desa muntialo Kec. Betara	S.-1.05333 E. 103,37214	Pemadaman	TNI, Polri, BPBD, MA, RPK PT. WKS	2 Unit pompa lengkap, 3 unit Mini streker		
6.	2/8/19	Desa Bukit Bakar kec Renah Mendaloh Ex. SMB	S. 01.4032255411° E. 102.8145416°	Koordinasi, GC, Pemadaman	TNI, BPBD, MA	1 set mesin	Api Padam	
7.	9/8/19	Canal 01 A Parit Antara Desa Lumahan Kec. Senyerang		Koordinasi, Pendinginan	TNI, Polri, RPK PT. WKS	2 Unit Mesin, Selang 30 Gulung ukuran 2,5 inci, 15 Gulung ukuran 1,5 inci	Api padam	
8.	9/8/19	Kec. Senyerang Ds. Lumahan Dsn Nusantara	0.51'31" 102' 59"5	Koordinasi , Gc,	TNI, Polri, BPBD,		Bekas Terbakar	
9.	11/8/19	RT. 09 Jln. AMD Dusun Karya Lestari Desa Muntialo Kec. Betara	-1°3'30" 103°2248"	Koordinasi GC, Patroli, Pemadaman, Pendinginan	TNI, Polri, KPMA, RPK D PT.WKS	4 Unit Mesin Air, 25 Unit Selang, 2 Unit Pompa Racun Rumpit		
		RT. 11 Dusun Srimenanti Desa Serdang Jaya Kec. Betara	-1°2'16" 103°20'49"					
10.	12/8/19	Kanal 24 Desa Margo rukun Kec. Senyerang		Koordinasi , Gc, Pendinginan	TNI, Polri, BPBD, RPK D1 PT.	2 Unit Mesin Pompa, Selang 7 Gulung	Api padam	



					WKS	ukuran 2,5 inci,		
11.	12/8/19	Kawasan Sirih – sirih Kel. Lubuk Kambing Kec. Renah Mendaluh	-1°13'28 102°50'19"	Koordinasi, GC, Pemadamn	TNI, Polri, BPBD, BPSKL Sumatera, Masy.	6 Unit Ran Roda 2	Api padam	
12.	12/8/19	Lahan HKM Sungai Bungin Desa Muara Danau Kec. Renah Mendaluh	-1°14'55, 102°49'33"	Koordinasi, Pemadaman, Pendinginan	TNI, BPBD, BPSKL, Masy	6 Unit K2,	Api Padam	
13.	13/8/19	Canal 22 Parit Desa Margo Rukun Kec. Senyerang	103.0028, -0.7737  103.0154, -0.7756  103.0046, -0.7846  103.0126, -0.7741  103.017, -0.7714  103.009, -0.7725	Koordinasi, GC, Pemadaman	TNI, Polri, RPK PT. WKS, Kades	3 Unit Mesin Mini Straker, 1 Unit Mesin Kecil,	Aman dan kondusif, Perluasn dari kanal 24 (12/8/19)	

## I. Kabupaten Kerinci

No	Tanggal	Lokasi	Koordinat	Kegiatan	Personil	Alkap	Hasil	Ket
1.	13/8/19	desa Pauh Tinggi Kec . Gunung Tujuh	Lat 1.75454092026 LS Long 101.364570618 00002 BT	Koordinasi, GC, Sosialisasi	Polri, Ma		Tumpukan Jerai yang sudah terbakar	

## 2. Progres Helokopter Patroli Dan Water Boombing

### A. Helikopter Patroli AS355F1 / PK-RTM

PK-RTM			
No	Tanggal	Sorti	Lokasi
1	03-Agu-19	1	MA. Jambi
2	04-Agu-19	1	MA. Jambi
3	05-Agu-19	1	Ma. Jambi - Tanjab Barat
		1	Ma. Jambi - Tanjab Barat
4	06-Agu-19	1	Ma. Jambi - Tanjab Barat
		1	Ma. Jambi - Tanjab Timur - Tanjab Barat
5	07-Agu-18	1	Ma. Jambi - Tanjab Timur - Tebo
		1	Ma. Jambi - Tanjab Timur - Tanjab Barat

6	08-Agu-19	1	Ma. Jambi - Tanjab Barat
7	09-Agu-19	1	Ma. Jambi - Tanjab Barat
8	10-Agu-19	1	Ma. Jambi
9	11-Agu-19	1	Ma. Jambi
10	12-Agu-19	1	Ma. Jambi - Tanjab Barat - Tebo
11	13-Agu-19	1	Ma. Jambi - Tanjab Barat - Tebo
		1	Ma. Jambi - Tanjab Barat
12	14-Agu-19	1	Ma. Jambi - Muba
<b>JUMLAH</b>		<b>16</b>	

## B. Helikopter MI.8-MTV / EY-225

EY-225						
No	Tanggal	Sorti	WB	Liter	Total (Liter)	Lokasi
1	03-Agu-19	1	3	4.000	12.000	Sipin Teluk Duren, Kumpeh, Ma. Jambi
2	04-Agu-19	1	5	4.000	20.000	Sipin Teluk Duren, Kumpeh, Ma. Jambi
		1	19	4.000	76.000	Sipin Teluk Duren, Kumpeh, Ma. Jambi
		1	21	4.000	84.000	Sipin Teluk Duren, Kumpeh, Ma. Jambi
3	05-Agu-19	1	7	4.000	28.000	Sipin Teluk Duren, Kumpeh, Ma. Jambi
		1	22	4.000	88.000	Sipin Teluk Duren, Kumpeh, Ma. Jambi
		1	34	4.000	136.000	Sipin Teluk Duren, Kumpeh, Ma. Jambi
4	06-Agu-19	1	40	4.000	160.000	Sipin Teluk Duren, Kumpeh, Ma. Jambi
		1	43	4.000	172.000	Sipin Teluk Duren, Kumpeh, Ma. Jambi
		1	32	4.000	128.000	Simpang Berbak
5	07-Agu-19	1	27	4.000	108.000	Sipin Teluk Duren, Kumpeh, Ma. Jambi
6	08-Agu-19	1	37	4.000	148.000	Sipin Teluk Duren, Kumpeh, Ma. Jambi
		1	2	4.000	8.000	Sipin Teluk Duren, Kumpeh, Ma. Jambi
7	09-Agu-19	1	43	4.000	172.000	Arang - Arang kumpeh Ma. Jambi
		1	15	4.000	60.000	Arang - Arang kumpeh Ma. Jambi
		1	41	4.000	164.000	Arang - Arang kumpeh Ma. Jambi
8	10-Agu-19	1	41	4.000	164.000	Arang - Arang kumpeh Ma. Jambi
		1	56	4.000	224.000	Arang - Arang kumpeh Ma. Jambi
9	11-Agu-19	1	49	4.000	196.000	Simpang Berbak
		1	53	4.000	212.000	Simpang Berbak
		1	17	4.000	68.000	Pemunduran Kumpeh Ma. Jambi
10	12-Agu-19	1	52	4.000	208.000	Kumpeh ulu Ma. Jambi
		1	55	4.000	220.000	Kumpeh ulu Ma. Jambi
		1	33	4.000	132.000	Kumpeh ulu Ma. Jambi
11	13-Agu-19	1	49	4.000	196.000	Kumpeh ulu Ma. Jambi
		1	43	4.000	172.000	Kumpeh ulu Ma. Jambi
		1	11	4.000	44.000	Margo Ruko Senyerang
12	14-Agu-19	1	48	4.000	192.000	Kumpeh ulu Ma. Jambi
		1	14	4.000	56.000	Muara Bulian
		1	22	4.000	88.000	Kumpeh ulu Ma. Jambi
JUMLAH		30	934		3.736.000	



**FLIGHT REPORT AS 355F1 / PK - RTM**

**14 Agustus 2019**

**Sortie 1**

**S 01 52 06.3 / 103 57 05.9 Banyu Lincir**

**S 01 36 29.4 / E 103 51 20.4 Kumpeh Ulu**



**PT. ARMADA ANUGRAH DIRGANTARA**



**-1°50'21,198"S 103°54'28,989"E**

**Altitude:238.9m**

**Speed:143.6km/h**

**PT.AAD / Ops PK-RTM**

**14 Agt 2019 13:45:49**



**-1°36'57,202"S 103°51'5,616"E**

**Altitude:36.5m**

**Speed:65.0km/h**

**PT.AAD / Ops PK-RTM**

**14 Agt 2019 2:13:09 PM**

# FLIGHT REPORT AS 355F1 / PK - RTM

14 Agustus 2019

Sortie 1

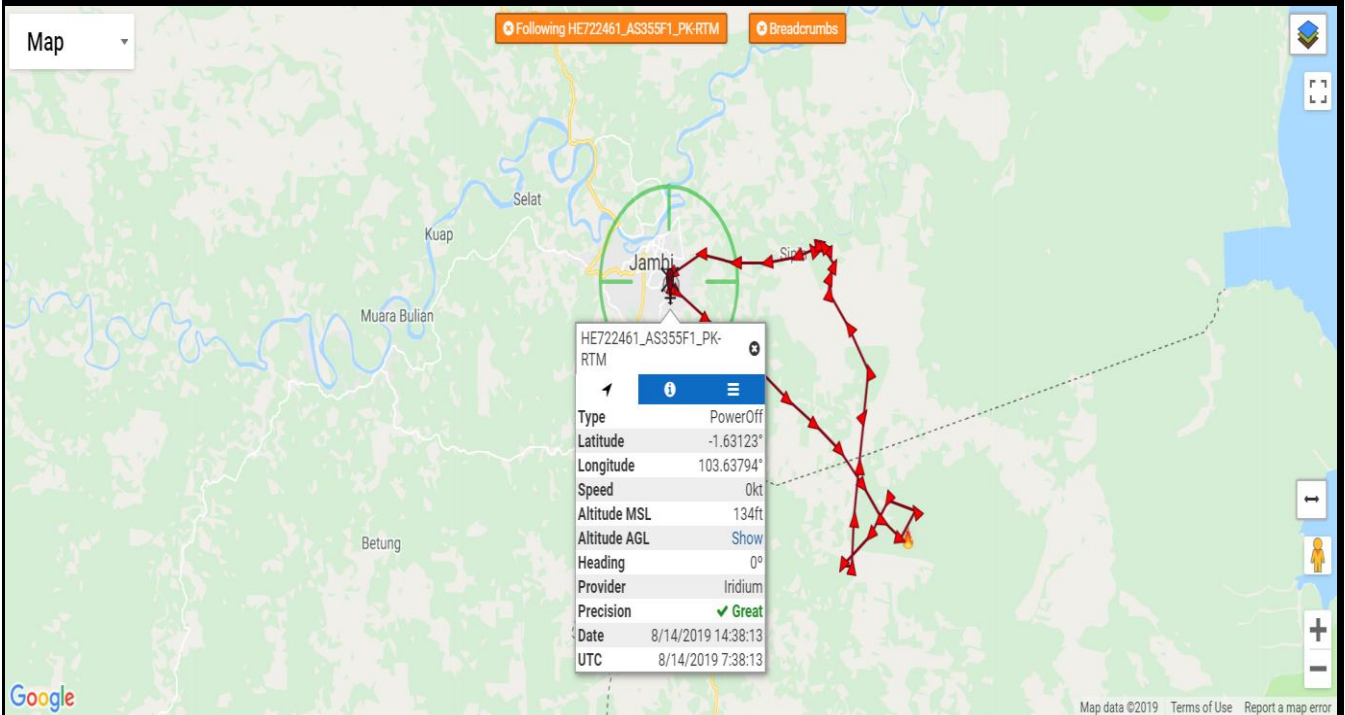
S 01 52 06.3 / 103 57 05.9 Banyu Lincir

S 01 36 29.4 / E 103 51 20.4 Kumpoh Ulu

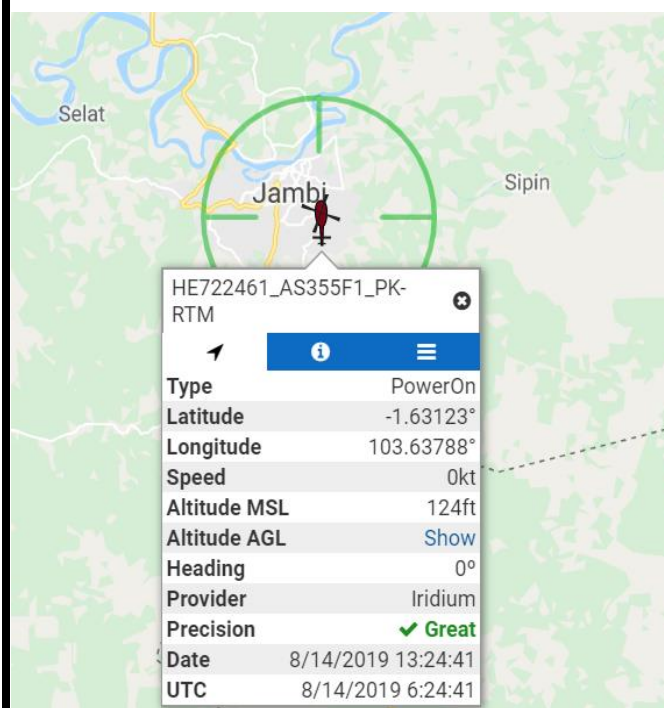


PT. ARMADA ANUGRAH DIRGANTARA

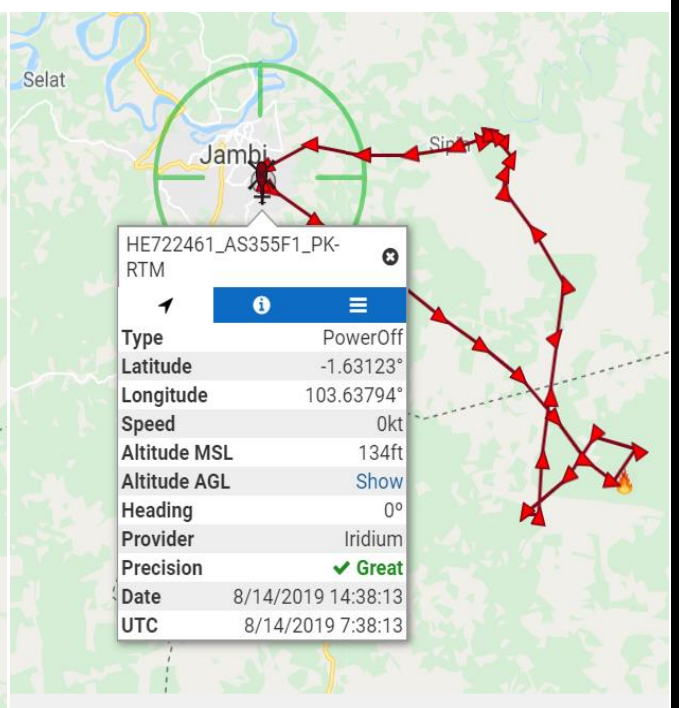
## SKYROUTER TRACKER by BNPB



## SKYROUTER ON



## SKYROUTER OFF





# MI.8 MTV-1 EY-225 BNPB JAMBI – WISE AIR

## Before Water bombing Sortie 1 **Kumpeh Ulu**



# MI.8 MTV-1 EY-225 BNPB JAMBI – WISE AIR

## Sumber Air Sorti 1 **Kumpeh Ulu**



Rab, 14 Agt 2019 07:17:17  
-1°34'52,258"S 103°52'34,241"E

Kumpeh Ulu  
EY-225 #BNPB PT. Wisarada Sarana Aviasi



# MI.8 MTV-1 EY-225 BNPB JAMBI – WISE AIR

## Water Bombing Sorti 1 Kumpeh Ulu



Rab, 14 Agt 2019 07:18:49  
-1°35'39,907"S 103°51'19,388"E

Kumpeh Ulu  
EY-225 #BNPB PT. Wisarada Sarana Aviasi



# MI.8 MTV-1 EY-225 BNPB JAMBI – WISE AIR

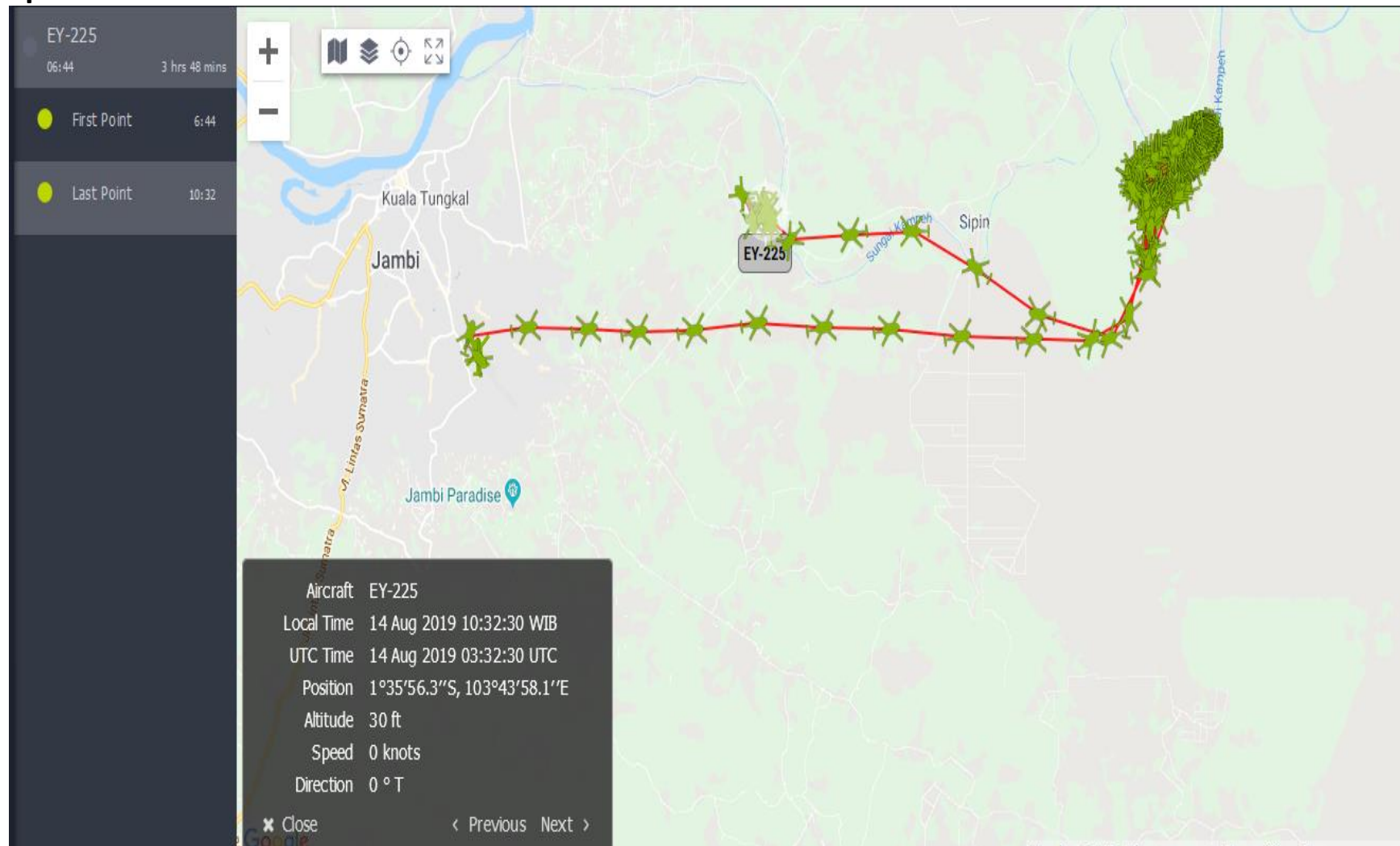
## After Water Bombing Sorti 1 **Kumpeh Ulu**



Rab, 14 Agt 2019 10:14:40  
-1°35'31,378"S 103°51'34,352"E

Kumpeh Ulu  
EY-225 #BNPB PT. Wisarada Sarana Aviasi

# Spidetrack





**MI.8 MTV-1 EY-225 BNPB JAMBI – WISE AIR**  
**Before Water bombing Sortie 2 **Muara Bulian****



Rab, 14 Agt 2019 12:30:22  
-1°50'50,728"S 103°11'53,43"E  
Muara Bulian

EY-225 #BNPB PT. Wisarada Sarana Aviasi



# MI.8 MTV-1 EY-225 BNPB JAMBI – WISE AIR

## Sumber Air Sorti 2 Muara Bulian



# MI.8 MTV-1 EY-225 BNPB JAMBI – WISE AIR

## Water Bombing Sorti 2 **Muara Bulian**





# MI.8 MTV-1 EY-225 BNPB JAMBI – WISE AIR

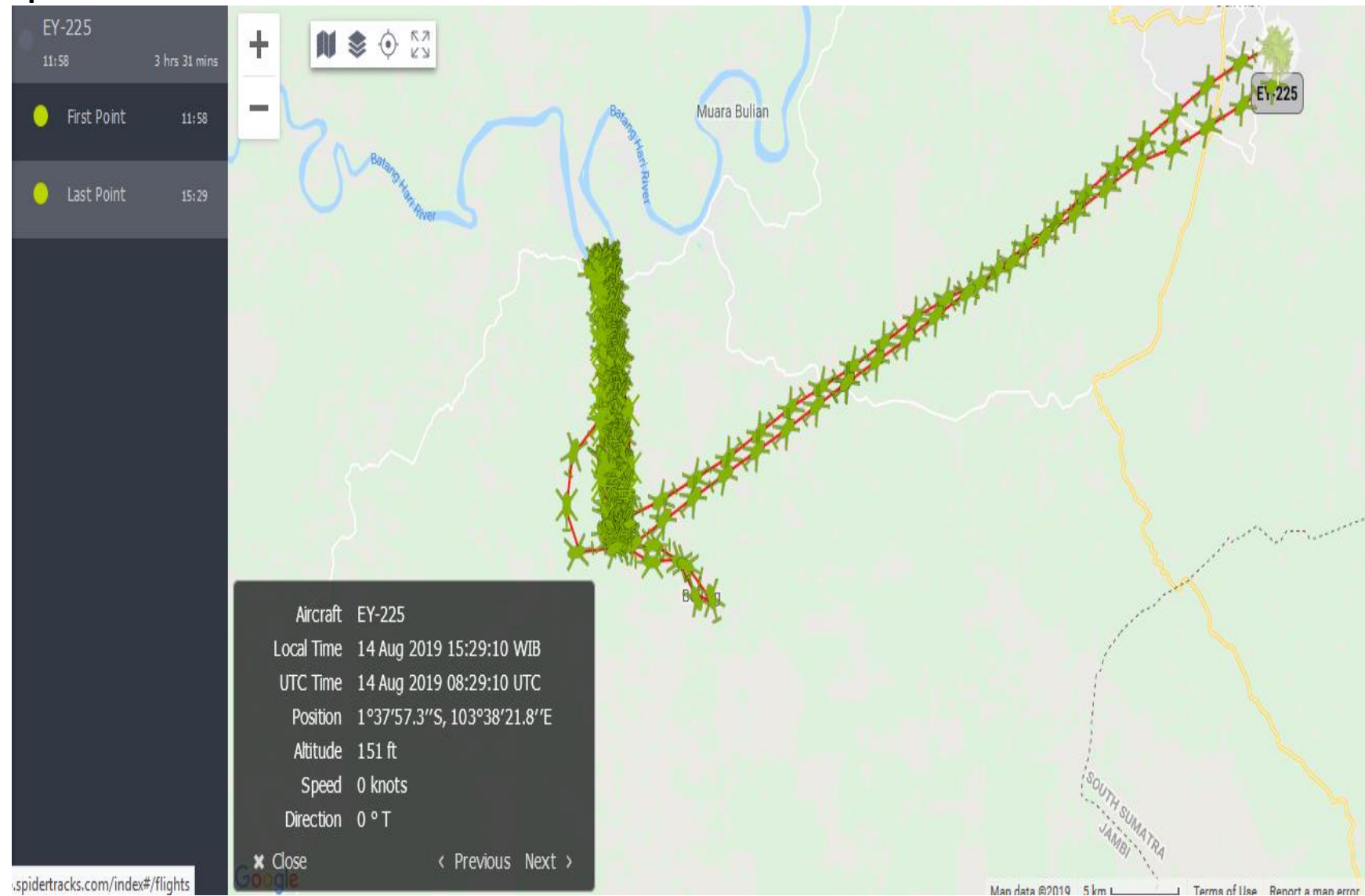
## After Water Bombing Sorti 2 **Muara Bulian**



Rab, 14 Agt 2019 15:00:49  
-1°50'15,283"S 103°12'14,225"E  
Muara Bulian

EY-225 #BNPB PT. Wisarada Sarana Aviasi

# Spidetrack



# MI.8 MTV-1 EY-225 BNPB JAMBI – WISE AIR

## Before Water bombing Sortie 3 **Kumpeh Ulu**



Rab, 14 Agt 2019 16:27:02  
-1°35'49,331"S 103°51'30,297"E

Kumpeh Ulu  
EY-225 #BNPB PT. Wisarada Sarana Aviassi



# MI.8 MTV-1 EY-225 BNPB JAMBI – WISE AIR

## Sumber Air Sorti 3 **Kumpeh Ulu**



Rab, 14 Agt 2019 16:49:19  
-1°34'52,798"S 103°52'33,092"E

Kumpeh Ulu  
EY-225 #BNPB PT. Wisarada Sarana Aviasi

# MI.8 MTV-1 EY-225 BNPB JAMBI – WISE AIR

## Water Bombing Sorti 3 Kumpeh Ulu





# MI.8 MTV-1 EY-225 BNPB JAMBI – WISE AIR

After Water Bombing Sorti 3 **Kumpeh Ulu**



Rab, 14 Agt 2019 17:53:01  
-1°37'40,695"S 103°51'9,155"E  
EY-225 #BNPB PT. Wisarada Sarana Aviasi

# Spidetrack

