

DAFTAR PNS DI LINGKUNGAN SEKRETARIAT DAERAH  
KABUPATEN KEPULAUAN MENTAWAI

| NO | NAMA                                    | NIP                | PANGKAT/GOL               | JABATAN  | UNIT KERJA  |
|----|---|--------------------|---------------------------|--|---|
| 1  | 2                                       | 3                  | 4                         | 5  | 6   |
| 1  | MARTINUS D, S.Sos., M.M                 | 196902101998031004 | Pembina Utama Madya, IV/d | Sekretaris Daerah                                    | Sekretariat Daerah                                    |
| 2  | LAHMUDDIN, SKM., SIP., M.IP             | 197704232000121001 | Pembina Utama Muda, IV/c  | Asisten Perekonomian dan Pembangunan                 | Sekretariat Daerah                                    |
| 3  | RUSLIANUS, S.Pd., M.Sc                  | 197004242001121003 | Pembina Tk. I, IV/b       | Asisten Administrasi Umum                            | Sekretariat Daerah                                    |
| 4  | JUFRI NELSON SIREGAR, S.Sos., M.Si      | 197311181993021001 | Pembina Utama Muda, IV/c  | Asisten Pemerintahan dan Kesejahteraan Rakyat        | Sekretariat Daerah                                    |
| 5  | Drs. PAULINUS SABELP                    | 196507031998031003 | Pembina Utama Muda, IV/c  | Staf Ahli Bidang Kemasyarakatan dan SDM              | Sekretariat Daerah                                    |
| 6  | BRANDUS DONATUS, SST                    | 197904262001121005 | Pembina Tk. I, IV/b       | Staf Ahli Bidang Ekonomi Keuangan dan Pembangunan    | Sekretariat Daerah                                    |
| 7  | ABDUL HADI, S.Pd., Mcc.Dev              | 198408262010011012 | Penata Tk.I, III/d        | Pengelola Pengadaan Barang/Jasa Ahli Muda            | Bagian Pengadaan Barang dan Jasa - Sekretariat Daerah |
| 8  | RUDI, S.Pi., M.Si                       | 197801202008011002 | Penata Tk.I, III/d        | Pengelola Pengadaan Barang/Jasa Ahli Muda            | Bagian Pengadaan Barang dan Jasa - Sekretariat Daerah |
| 9  | JHONSON TUNGKIR SILALAH, S.Sos          | 197605072002121006 | Penata Tk.I, III/d        | Pranata Komputer Ahli Muda                           | Bagian Pengadaan Barang dan Jasa - Sekretariat Daerah |
| 10 | VIQHI ANDRIZAL, S.Pi                    | 198411042014031001 | Penata Muda Tk.I, III/b   | Pengelola Pengadaan Barang/Jasa Ahli Pertama         | Bagian Pengadaan Barang dan Jasa - Sekretariat Daerah |
| 11 | IRYANI, S.IP                            | 198504082006042002 | Penata Muda Tk.I, III/b   | Pengelola Pengadaan Barang/Jasa Ahli Pertama         | Bagian Pengadaan Barang dan Jasa - Sekretariat Daerah |
| 12 | PUTRA YANI, S.I.Kom                     | 197905032007011029 | Penata Muda Tk.I, III/b   | Pengelola Pengadaan Barang/Jasa Ahli Pertama         | Bagian Pengadaan Barang dan Jasa - Sekretariat Daerah |
| 13 | GUSTINUS ZAI, S.Sos., M.M.              | 198008032006041004 | Penata Muda Tk.I, III/b   | Pengelola Pengadaan Barang/Jasa Ahli Pertama         | Bagian Pengadaan Barang dan Jasa - Sekretariat Daerah |
| 14 | EFRIZAL, S.IP                           | 197510112005011007 | Penata Muda Tk.I, III/b   | Pengelola Pengadaan Barang/Jasa Ahli Pertama         | Bagian Pengadaan Barang dan Jasa - Sekretariat Daerah |
| 15 | VARIDANOVA SIMANJUNTAK, S.IP., M.M.     | 198303012005012007 | Penata Muda Tk.I, III/b   | Pengelola Pengadaan Barang/Jasa Ahli Pertama         | Bagian Pengadaan Barang dan Jasa - Sekretariat Daerah |
| 16 | FRIDA ADRIANI MENDROFA, S.Kom           | 198702202019032002 | Penata Muda Tk.I, III/b   | Perancang Kebijakan Pengadaan Barang Dan Jasa        | Bagian Pengadaan Barang dan Jasa - Sekretariat Daerah |
| 17 | DONNA TRISNA, S.A.P                     | 197804222005012006 | Penata Muda, III/a        | Pengelola Pengadaan Barang/Jasa Ahli Pertama         | Bagian Pengadaan Barang dan Jasa - Sekretariat Daerah |
| 18 | RICHARD HARDIMAN PARDEDE                | 198109282005011005 | Penata Muda, III/a        | Pengadministrasi Layanan Pengadaan Secara Elektronik | Bagian Pengadaan Barang dan Jasa - Sekretariat Daerah |
| 19 | JON BOSCO NDRAHA                        | 197701312005011005 | Pengatur Tk.I, II/d       | Pengadministrasi Layanan Pengadaan Secara Elektronik | Bagian Pengadaan Barang dan Jasa - Sekretariat Daerah |
| 20 | GUSRI RAMAYANA MILA SARI, SH., M.Ec.Dev | 198705152010012012 | Pembina, IV/a             | Kepala Bagian Hukum                                  | Bagian Hukum - Sekretaris Daerah                      |
| 21 | HENDRI, SH                              | 198002252009011004 | Penata Tk.I, III/d        | Analisis Hukum Ahli Muda                             | Bagian Hukum - Sekretaris Daerah                      |
| 22 | SISWA KURNIAWATI GULO, SH               | 198109232009012003 | Penata Tk.I, III/d        | Analisis Hukum Ahli Muda                             | Bagian Hukum - Sekretaris Daerah                      |
| 23 | YEYEN HERLINDA, S.IP                    | 198503172008012001 | Penata Muda Tk.I, III/b   | Analisis Peraturan Administrasi                      | Bagian Hukum - Sekretaris Daerah                      |
| 24 | AL FAUZI, S.H                           | 198510042019031003 | Penata Muda Tk.I, III/b   | Analisis Permasalahan Hukum                          | Bagian Hukum - Sekretaris Daerah                      |
| 25 | ROJAR WATI, S.A.P                       | 198003112001122003 | Penata Muda Tk.I, III/b   | Analisis Produk Hukum                                | Bagian Hukum - Sekretaris Daerah                      |
| 26 | YULIMAR                                 | 197411232001122004 | Penata Muda, III/a        | Pengelola Bantuan Hukum                              | Bagian Hukum - Sekretaris Daerah                      |
| 27 | SARMAN P. SIMANUNGKALIT, SH., M.Ec.Dev  | 197902022010011009 | Pembina Tk.I, IV/b        | Kepala Bagian Kesejahteraan Rakyat                   | Bagian Kesejahteraan Rakyat - Sekretariat Daerah      |
| 28 | RIFKI RISMAULI SIRAIT, S.Sos., M.M.     | 198203282011012007 | Penata Tk.I, III/d        | Analisis Kebijakan Ahli Muda                         | Bagian Kesejahteraan Rakyat - Sekretariat Daerah      |
| 29 | INDRA SATRIA, S.Sos                     | 197607102010011012 | Penata Tk.I, III/d        | Analisis Kebijakan Ahli Muda                         | Bagian Kesejahteraan Rakyat - Sekretariat Daerah      |
| 30 | MURNIATI, S.A.P                         | 197903282006042007 | Penata, III/c             | Penyusun Bahan Pembinaan Keagamaan                   | Bagian Kesejahteraan Rakyat - Sekretariat Daerah      |
| 31 | ASNA                                    | 197306242001122001 | Penata Muda Tk.I, III/b   | Pengelola Bantuan Organisasi Masyarakat Sosial       | Bagian Kesejahteraan Rakyat - Sekretariat Daerah      |
| 32 | NURSANI                                 | 197502042001122003 | Penata Muda Tk.I, III/b   | Analisis Sarana Prasarana Ibadah                     | Bagian Kesejahteraan Rakyat - Sekretariat Daerah      |
| 33 | HANI YANTI, S.AP                        | 198105162007012006 | Penata Muda, III/a        | Penyusun Bahan Pembinaan Keagamaan                   | Bagian Kesejahteraan Rakyat - Sekretariat Daerah      |

| NO | NAMA                                     | NIP                | PANGKAT/GOL             | JABATAN   | UNIT KERJA  |
|----|--|--------------------|-------------------------|---|---|
| 1  | 2  | 3                  | 4                       | 5   | 6   |
| 34 | VIKMAWARNI PASARIBU                      | 197407112006042032 | Penata Muda, III/a      | Pengelola Urusan Agama                          | Bagian Kesejahteraan Rakyat - Sekretariat Daerah              |
| 35 | MARTINUS SAB                             | 196902152009061004 | Pengatur, II/c          | Pengadministrasi Umum                           | Bagian Kesejahteraan Rakyat - Sekretariat Daerah              |
| 36 | HENDRA                                   | 198003232007011015 | Pengatur Muda, II/a     | Pengadministrasi Umum                           | Bagian Kesejahteraan Rakyat - Sekretariat Daerah              |
| 37 | NAZIPAH, S.Ag                            | 196703111998032004 | Pembina Tk.I, IV/b      | Kepala Bagian Perekonomian dan Sumber Daya Alam | Bagian Perekonomian dan Sumber Daya Alam - Sekretariat Daerah |
| 38 | DEVI NOVITA, SKM., M.Ec.Dev              | 197711012001122003 | Pembina, IV/a           | Analisis Kebijakan Ahli Muda                    | Bagian Perekonomian dan Sumber Daya Alam - Sekretariat Daerah |
| 39 | RIDSON SABUNGAN SIAHAAN, SE              | 197302132009011005 | Penata Tk.I, III/d      | Analisis Kebijakan Ahli Muda                    | Bagian Perekonomian dan Sumber Daya Alam - Sekretariat Daerah |
| 40 | IRDAL, SIP                               | 196812282007011034 | Penata, III/c           | Analisis Perekonomian                           | Bagian Perekonomian dan Sumber Daya Alam - Sekretariat Daerah |
| 41 | DARWIN EFFENDI SIAGIAN, S.A.P            | 198111262008011014 | Penata Muda, III/a      | Penyusun Program Pengawasan Perekonomian        | Bagian Perekonomian dan Sumber Daya Alam - Sekretariat Daerah |
| 42 | HERLINA TAILELEU                         | 197111292006042020 | Penata Muda, III/a      | Pengadministrasi Umum                           | Bagian Perekonomian dan Sumber Daya Alam - Sekretariat Daerah |
| 43 | ANDIKA LESMANA, S.STP                    | 198510312003121001 | Penata Tk.I, III/d      | Analisis Kebijakan Ahli Muda                    | Bagian Pemerintahan - Sekretariat Daerah                      |
| 44 | BONAR MARISI PURBA, SE                   | 198210022010011013 | Penata Tk.I, III/d      | Analisis Kebijakan Ahli Muda                    | Bagian Pemerintahan - Sekretariat Daerah                      |
| 45 | NOVRIZAL, SAP., MM                       | 197703122002121012 | Penata, III/c           | Analisis Kebijakan Ahli Muda                    | Bagian Pemerintahan - Sekretariat Daerah                      |
| 46 | RAHMAD HIDAYAT, S.Tr.IP                  | 199905062022081001 | Penata Muda, III/a      | Analisis Pemerintahan Umum dan Otonomi Daerah   | Bagian Pemerintahan - Sekretariat Daerah                      |
| 47 | GUSNILAWATI                              | 198108262001122002 | Penata Muda, III/a      | Pengelola Pengembangan Otonomi Daerah           | Bagian Pemerintahan - Sekretariat Daerah                      |
| 48 | RIDUAN SITUNGKIR                         | 198102172006041004 | Pengatur, II/c          | Pengelola Administrasi Pemerintahan             | Bagian Pemerintahan - Sekretariat Daerah                      |
| 49 | AGUSTIA RAMON                            | 196908042008011002 | Pengatur, II/c          | Pengadministrasi Umum                           | Bagian Pemerintahan - Sekretariat Daerah                      |
| 50 | SANDRA OKTAVIA, SE., MH                  | 197404082001122005 | Pembina, IV/a           | Kepala Bagian Protokol dan Komunikasi Pimpinan  | Bagian Protokol dan Komunikasi Pimpinan - Sekretariat Daerah  |
| 51 | YETTI YENTINA, SE., MM                   | 198402132011012011 | Penata Tk.I, III/d      | Pranata Humas Ahli Muda                         | Bagian Protokol dan Komunikasi Pimpinan - Sekretariat Daerah  |
| 52 | ROSALINDA, S.IP                          | 197201082001122004 | Penata Tk.I, III/d      | Pranata Humas Ahli Muda                         | Bagian Protokol dan Komunikasi Pimpinan - Sekretariat Daerah  |
| 53 | DERMIN, S.Sos., M.Si                     | 198106142006042022 | Penata Muda Tk.I, III/b | Analisis Hubungan Masyarakat                    | Bagian Protokol dan Komunikasi Pimpinan - Sekretariat Daerah  |
| 54 | MUHAMMAD TAUFIK HAFIS, S.STP             | 199701142020081001 | Penata Muda, III/a      | Analisis Protokol                               | Bagian Protokol dan Komunikasi Pimpinan - Sekretariat Daerah  |
| 55 | JASNI EFITA                              | 197108252006042009 | Penata Muda, III/a      | Pengadministrasi Persuratan                     | Bagian Protokol dan Komunikasi Pimpinan - Sekretariat Daerah  |
| 56 | RIMVIALDI, S.IP., MM                     | 197912162008021001 | Pembina, IV/a           | Analisis Kebijakan Ahli Muda                    | Bagian Administrasi Pembangunan - Sekretariat Daerah          |
| 57 | MUHAMMAD KHAIRUR RAIS, SE                | 198307222009011002 | Penata Tk.I, III/d      | Analisis Kebijakan Ahli Muda                    | Bagian Administrasi Pembangunan - Sekretariat Daerah          |
| 58 | HERMARTHYRIA LISTHIANA, S.Kom., M.Ec.Dev | 198803272010012003 | Penata Tk.I, III/d      | Perencana Ahli Muda                             | Bagian Administrasi Pembangunan - Sekretariat Daerah          |
| 59 | SYONYA HILYANTI GARSIA, S.IP             | 197901222001122001 | Penata, III/c           | Pengevaluasi Program dan Kinerja                | Bagian Administrasi Pembangunan - Sekretariat Daerah          |
| 60 | ARI ADE PUTRA, S.E                       | 199312272019031003 | Penata Muda Tk.I, III/b | Analisis Rencana Program dan Kegiatan           | Bagian Administrasi Pembangunan - Sekretariat Daerah          |
| 61 | ILHAM CHAIR, SE                          | 199103272022031004 | Penata Muda, III/a      | Analisis Program Pembangunan                    | Bagian Administrasi Pembangunan - Sekretariat Daerah          |
| 62 | SARI DEWI, SH., M.H.                     | 197507282000032001 | Pembina Tk.I, IV/b      | Kepala Bagian Organisasi                        | Bagian Organisasi - Sekretariat Daerah                        |
| 63 | MAPYANIS ZALUKHU, SS                     | 198306122009012001 | Penata Tk.I, III/d      | Analisis Sumber Daya Manusia Aparatur Ahli Muda | Bagian Organisasi - Sekretariat Daerah                        |
| 64 | SONDANG MANGISI HERNAWATY SIAGIAN, S.Kom | 197607152010012008 | Penata Tk.I, III/d      | Analisis Kebijakan Ahli Muda                    | Bagian Organisasi - Sekretariat Daerah                        |
| 65 | IDA MARLINAWATI, SS                      | 197403252002122001 | Penata Tk.I, III/d      | Analisis Kebijakan Ahli Muda                    | Bagian Organisasi - Sekretariat Daerah                        |
| 66 | MICHAEL DAVIDSON WAU, S.STP              | 199611212018081001 | Penata Muda Tk.I, III/b | Analisis Jabatan                                | Bagian Organisasi - Sekretariat Daerah                        |
| 67 | SUPARMAN                                 | 196704172007011030 | Penata Muda, III/a      | Pengadministrasi Umum                           | Bagian Organisasi - Sekretariat Daerah                        |
| 68 | FITRI YANSI                              | 198407252006042009 | Penata Muda, III/a      | Pengadministrasi Umum                           | Bagian Organisasi - Sekretariat Daerah                        |
| 69 | SONYA IMELDA, SE., SH., M.A.P            | 197811132006042008 | Pembina Tk.I, IV/b      | Kepala Bagian Umum                              | Bagian Umum - Sekretariat Daerah                              |

| NO       | NAMA                        | NIP                | PANGKAT/GOL              | JABATAN   | UNIT KERJA                       |
|----------|-----------------------------|--------------------|--------------------------|---|----------------------------------|
| <i>1</i> | <i>2</i>                    | <i>3</i>           | <i>4</i>                 | <i>5</i>  | <i>6</i>                         |
| 70       | PARHOLONG SITOMPUL, S.Sos   | 197907252007011018 | Penata, III/c            | Analisis Keuangan Pusat dan Daerah Ahli Muda    | Bagian Umum - Sekretariat Daerah |
| 71       | RENDY APRIANDI, S.IP., M.M. | 198604202006041001 | Penata, III/c            | Analisis Kebijakan Ahli Muda                    | Bagian Umum - Sekretariat Daerah |
| 72       | RAJU ADNAN, S.Sos., MM      | 198107012005011002 | Penata Muda Tk.I, III/b  | Analisis Tata Usaha                             | Bagian Umum - Sekretariat Daerah |
| 73       | LILIK IRAWATI, S.Sos., MM   | 198304132008012004 | Penata Muda Tk.I, III/b  | Penyusun Rencana Kebutuhan Sarana dan Prasarana | Bagian Umum - Sekretariat Daerah |
| 74       | LILI NIFIANTI, A.Md         | 198307042009012002 | Penata Muda Tk.I, III/b  | Analisis Kinerja                                | Bagian Umum - Sekretariat Daerah |
| 75       | NUGRAHA DWI PUTRA, S.Tr.IP  | 199909292021081003 | Penata Muda, III/a       | Analisis Tata Usaha                             | Bagian Umum - Sekretariat Daerah |
| 76       | NOPENDRI, S.A.P             | 197809112008011018 | Penata Muda, III/a       | Penyusun Rencana Kebutuhan Sarana dan Prasarana | Bagian Umum - Sekretariat Daerah |
| 77       | TRINITA DEWI SAKERBAU       | 198605252010012049 | Pengatur Tk.I, II/d      | Bendahara                                       | Bagian Umum - Sekretariat Daerah |
| 78       | AFRIANSYAH PUTRA            | 197604052007011020 | Pengatur Tk.I, II/d      | Pengadministrasi Persuratan                     | Bagian Umum - Sekretariat Daerah |
| 79       | HENI SUKESI                 | 198305182007012012 | Penata Muda, III/a       | Verifikator Keuangan                            | Bagian Umum - Sekretariat Daerah |
| 80       | NOVI ARITA                  | 198111062007012007 | Pengatur Tk.I, II/d      | Pengadministrasi Kepegawaian                    | Bagian Umum - Sekretariat Daerah |
| 81       | IFRAN DESWANDI              | 197412122008011025 | Pengatur Tk.I, II/d      | Nahkoda   | Bagian Umum - Sekretariat Daerah |
| 82       | SYOFYAN EFFENDI             | 198109302009011005 | Pengatur Tk.I, II/d      | Juru Minyak                                     | Bagian Umum - Sekretariat Daerah |
| 83       | HOLMES SIMANIHURUK          | 198210252009011015 | Pengatur Tk.I, II/d      | Masinis Kapal                                   | Bagian Umum - Sekretariat Daerah |
| 84       | MUHAMMAD FAHDIL             | 197907102009011012 | Pengatur Tk.I, II/d      | Kepala Kamar Mesin Kapal Kelas V                | Bagian Umum - Sekretariat Daerah |
| 85       | NOFENDRI                    | 196911282008011012 | Pengatur Tk.I, II/d      | Kepala Kamar Mesin Kapal Kelas IV               | Bagian Umum - Sekretariat Daerah |
| 86       | SURYADI                     | 196607122006041005 | Pengatur Tk.I, II/d      | Pengemudi                                       | Bagian Umum - Sekretariat Daerah |
| 87       | IDRIS                       | 197905032006041019 | Pengatur Tk.I, II/d      | Pengadministrasi Keuangan                       | Bagian Umum - Sekretariat Daerah |
| 88       | AHMAD WIJAYA                | 198307102009011011 | Pengatur Tk.I, II/d      | Pengadministrasi Sarana dan Prasarana           | Bagian Umum - Sekretariat Daerah |
| 89       | ALMULIADI. S                | 198405052010011023 | Pengatur, II/c           | Nahkoda   | Bagian Umum - Sekretariat Daerah |
| 90       | ANDRI                       | 197206292008011013 | Pengatur Muda Tk.I, II/b | Nahkoda   | Bagian Umum - Sekretariat Daerah |
| 91       | SYAFRIL                     | 197004082008011029 | Pengatur Muda Tk.I, II/b | Juru Mudi                                       | Bagian Umum - Sekretariat Daerah |
| 92       | TUJIANTO                    | 198210232008011001 | Juru Tk.I, I/d           | Pengemudi                                       | Bagian Umum - Sekretariat Daerah |

DAFTAR TENAGA KONTRAK DI LINGKUNGAN SEKRETARIAT DAERAH  
KABUPATEN KEPULAUAN MENTAWAI

| NO | NAMA                           | NIK              | Alamat  | TEMPAT LAHIR    | TANGGAL LAHIR     | PENDIDIKAN TERAKHIR                          | JABATAN             | PENUGASAN           |
|----|--------------------------------|------------------|---|-----------------|-------------------|--|---------------------|---------------------|
| 1  | 2                              | 3                | 4   | 5               | 6                 | 7  | 8                   | 9                   |
| 1  | LIA PAULING, S.IP., MH         | 1309025309890002 | Dusun Monga Selatan, Desa Mara, Kec. Sipora Selatan                       | Monga           | 13 September 1989 | S2 Ilmu Hukum                                | Tenaga Administrasi | Bagian Pemerintahan |
| 2  | TAROHUKU LASE, SH., MH         | 1204112709860002 | Dusun Karoniet, Desa Tuapejat, Kec. Sipora Utara                          | Hilifaosi       | 27 September 1986 | S2 Ilmu Hukum                                | Tenaga Administrasi | Bagian Hukum        |
| 3  | ABU HASAN, S.Pd                | 1309080905710001 | Dusun Sinabak, Desa Sido Makmur, Kec. Sipora Utara                        | Pekalongan      | 09 Mei 1971       | S1 Pendidikan Guru Sekolah Dasar             | Tenaga Administrasi | Bagian Kesra        |
| 4  | AGUS FITRIADI, SE              | 1371110804810006 | Dusun Karoniet Km. 2, Desa Tuapejat, Kec. Sipora Utara                    | Padang          | 08 April 1981     | S1 Manajemen                                 | Tenaga Administrasi | Bagian Umum         |
| 5  | ALBIUS RANO SAGURUWJUW,S.IP    | 1309034704940001 | Dusun Rogdog, Desa Madobag, Kec. Siberut Selatan                          | Rokdog          | 07 April 1994     | S1 Ilmu Pemerintahan                         | Tenaga Administrasi | Bagian Pembangunan  |
| 6  | ALPIAN, S.Th                   | 1309011106830001 | Dusun Saumanganya Barat, Desa Saumanganya, Kec. Pagai Utara               | Saumanganya     | 11 Juni 1983      | S1 Teologi Kependetaan                       | Tenaga Administrasi | Bagian Kesra        |
| 7  | ARBIN, S.IP                    | 1309020405820001 | Dusun Mara Utara, Desa Mara, Kec. Sipora Selatan                          | Mara            | 04 April 1988     | S1 Ilmu Pemerintahan                         | Tenaga Administrasi | Bagian Pemerintahan |
| 8  | ARTHUR TEDJA KS SAOGO,S.Pd     | 1309080302860001 | Dusun Karanganyar, Desa Sipora Jaya, Kec. Sipora Utara                    | Padang Pariaman | 03 Februari 1986  | S1 Pendidikan Musik                          | Tenaga Administrasi | Bagian Umum         |
| 9  | DEDI APRIANTO, SE              | 1706100101860004 | Dusun Tunas Baru, Desa Sipora Jaya, Kec. Sipora Utara                     | Ipuh            | 01 Januari 1986   | S1 Manajemen                                 | Tenaga Administrasi | Bagian Prokopim     |
| 10 | DEWI MUTIARA CANIAGO, SE       | 1371085005810007 | Dusun Turonia, Desa Tuapejat, Kec. Sipora Utara                           | Padang          | 10 Mei 1981       | S1 Akuntansi                                 | Tenaga Administrasi | Bagian Umum         |
| 11 | DOMITILA SAPEAI, S.Sos         | 1309034108880002 | Dusun Salappa, Desa Muntei, Kec. Siberut Selatan                          | Salappa         | 08 Januari 1987   | S1 Ilmu Administrasi Negara                  | Tenaga Administrasi | Bagian Umum         |
| 12 | ERDAWATI, S.Pd                 | 1309085212820002 | Dusun Boleleu, Desa Sidomakmur, Kec. Sipora Utara                         | Mentawai        | 24 Juli 1984      | S1 Pendidikan Geografi                       | Tenaga Administrasi | Bagian PBJ          |
| 13 | FIVI WATI, SE                  | 1371035209840005 | Dusun Toroji, Desa Saibi Samukop, Kec. Siberut Tengah                     | Totoet          | 13 September 1984 | S1 Manajemen                                 | Tenaga Administrasi | Bagian PBJ          |
| 14 | GUNTUR PONACI, S. Hut          | 1309041012900001 | Dusun Mongan Poula Timur, Desa Mongan Poula, Kec. Siberut Utara           | Malancan        | 10 Desember 1990  | S1 Kehutanan                                 | Tenaga Administrasi | Bagian Umum         |
| 15 | HELPINES,S.Pd                  | 1309014902870001 | Dusun Turonia, Desa Tuapejat, Kec. Sipora Utara                           | Saumanganya     | 13 Mei 1989       | S1 Pendidikan Kristen                        | Tenaga Administrasi | Bagian PBJ          |
| 16 | HILDA WAHYUNI, S.AP            | 1309084806900001 | Tuapejat, Desa Tuapejat, Kec. Sipora Utara                                | Sioban          | 08 Juni 1990      | S1 Administrasi Publik                       | Tenaga Administrasi | Bagian Umum         |
| 17 | HOLMES, SE                     | 1309100808820001 | Dusun Eruparaboat Sibau, Desa Malakopa, Kec. Pagai Selatan                | Taparaboat      | 08 Agustus 1982   | S1 Manajemen                                 | Tenaga Administrasi | Bagian Organisasi   |
| 18 | IVONNE PHAMELA SEMETH, SE      | 1371026703900007 | Jl. H. Agus Salim No. 6B, RT. 01, RW. 02, Kel. Sawahan, Kec. Padang Timur | Padang          | 27 Maret 1990     | S1 Akuntansi                                 | Tenaga Administrasi | Bagian PBJ          |
| 19 | JANUARDI, SH                   | 1309033101890001 | Muara Siberut, Desa Muara Siberut, Kec. Siberut Selatan                   | Muara Siberut   | 31 Januari 1989   | S1 Ilmu Hukum                                | Tenaga Administrasi | Bagian Umum         |
| 20 | JUSTINUS SARURU, S. Sos        | 1309061210850001 | Dusun Atateitei, Desa Katurei, Kec. Siberut Barat Daya                    | Tiop            | 17 September 1985 | S1 Ilmu Administrasi Negara                  | Tenaga Administrasi | Bagian Kesra        |
| 21 | LIDEA PUSPITA SARI ASRUL, S.IP | 1309084909940001 | Dusun Jati, Desa Tuapejat, Kec. Sipora Utara                              | Padang          | 03 September 1994 | S1 Ilmu Pemerintahan                         | Tenaga Administrasi | Bagian PBJ          |
| 22 | MAGDALENA R.S SIRIBERE, SE     | 1309044706940002 | Desa Tuapejat, Kec. Sipora Utara  | Sikabalu        | 11 Januari 1994   | S1 Akuntansi                                 | Tenaga Administrasi | Bagian Kesra        |
| 23 | MARLINI SAKEREBAU,S.Pd         | 1309085503870002 | Dusun Mapaddegat, Desa Tuapejat, Kec. Sipora Utara                        | Silabu          | 15 Maret 1987     | S1 Pendidikan Guru Pendidikan Anak Usia Dini | Tenaga Administrasi | Bagian Organisasi   |
| 24 | MUARIB, SHI                    | 1309080405820004 | Karya Bakti, Desa Sipora Jaya, Kec. Sipora Utara                          | Cirebon         | 04 Mei 1982       | S1 Hukum Islam                               | Tenaga Administrasi | Bagian Kesra        |
| 25 | NILAWATI,S.IP                  | 1371054902940002 | Dusun Karoniet, Desa Tuapejat, Kec. Sipora Utara                          | Padang          | 09 Februari 1994  | S1 Ilmu Pemerintahan                         | Tenaga Administrasi | Bagian Umum         |

|    |                                  |                  |   |                |                   |                                       |                     |                     |
|----|----------------------------------|------------------|---|----------------|-------------------|---------------------------------------|---------------------|---------------------|
| 26 | NOSTRI YESTRIDA S, S.Pd          | 1309085701870001 | Dusun Karoniet, Desa Tuapejat, Kec. Sipora Utara                | Muara Taikako  | 17 Januari 1987   | S1 Pendidikan Guru Sekolah Dasar      | Tenaga Administrasi | Bagian Umum         |
| 27 | RINA OKTAVIA, S.Pd               | 1309085810930001 | Dusun Makoddian, Desa Sido Makmur, Kec. Sipora Utara            | Sioban         | 18 Oktober 1993   | S1 Pendidikan Teknik Informatika      | Tenaga Administrasi | Bagian PBJ          |
| 28 | RISNA YULIANA, SE                | 1371015007890004 | Dusun Sao, Desa Bosua, Kec. Sipora Selatan                      | Saureinu       | 10 Juli 1989      | S1 Akuntansi                          | Tenaga Administrasi | Bagian Pemerintahan |
| 29 | ROSINA L, S.Kom                  | 1309034107850054 | Dusun Malelet, Desa Madobag, Kec. Siberut Selatan               | Muntei         | 01 Juli 1985      | S1 Sistem Informasi                   | Tenaga Administrasi | Bagian Kesra        |
| 30 | ROSLITA, S.Pd                    | 1309015007910002 | Dusun Kaliou, Desa Goisooinan, Kec. Sipora Utara                | Saumanganya    | 10 Juli 1991      | S1 Pendidikan Ekonomi                 | Tenaga Administrasi | Bagian Umum         |
| 31 | S. PUSPITA H. SIKARAJA, S.Hut    | 1309045809900001 | Dusun Mongan Poula Timur, Desa Mongan Poula, Kec. Siberut Utara | Puran          | 18 November 1990  | S1 Kehutanan                          | Tenaga Administrasi | Bagian Pemerintahan |
| 32 | SISTRI, SE                       | 1309027107850001 | Dusun Karya Bakti, Desa Sipora Jaya, Kec. Sipora Utara          | Bosua          | 31 Juli 1985      | S1 Manajemen                          | Tenaga Administrasi | Bagian PBJ          |
| 33 | SRI MUHARNI, S.AK                | 1371096608870006 | Dusun Turonia, Desa Tuapejat, Kec. Sipora Utara                 | Padang         | 26 Agustus 1987   | S1 Akuntansi                          | Tenaga Administrasi | Bagian Umum         |
| 34 | SURINI, S.Pd                     | 1309084711860002 | Dusun Karya Bakti, Desa Sipora Jaya, Kec. Sipora Utara          | Cirebon        | 07 November 1986  | S1 Pendidikan Guru Sekolah Dasar      | Tenaga Administrasi | Bagian Umum         |
| 35 | T. SARTIKA RANI, S.Hum           | 1309044906900001 | Dusun Nang-Nang, Desa Muara Sikabalu, Kec. Siberut Utara        | Muara Sikabalu | 09 Juni 1990      | S1 Sastra Inggris                     | Tenaga Administrasi | Bagian Umum         |
| 36 | WINDA, S.Sos                     | 1309026306920001 | Dusun Mangili, Desa Saureinu, Kec. Sipora Selatan               | Nem Nem leleu  | 23 Juni 1992      | S1 Ilmu Administrasi Negara           | Tenaga Administrasi | Bagian Prokopim     |
| 37 | WINNER TRIPENDI SAOGO, S.Th      | 1309012510890001 | Dusun Karanganyar, Desa Sipora Jaya, Kec. Sipora Utara          | Guluguluk      | 23 Oktober 1988   | S1 Teologi Kependetaan                | Tenaga Administrasi | Bagian Prokopim     |
| 38 | ZAMIATUN VERA, SE                | 1309046112940001 | Bose, Desa Muara Sikabalu, Kec. Siberut Utara                   | Bose           | 21 Desember 1994  | S1 Manajemen                          | Tenaga Administrasi | Bagian PSDA         |
| 39 | MARIA GORETTI, S.AP              | 1309036609930001 | Dusun Karoniet, Desa Tuapejat, Kec. Sipora Utara                | Maileppet      | 26 September 1993 | S1 Administrasi Publik                | Tenaga Administrasi | Bagian Umum         |
| 40 | SEMI ARMONI, S.AP                | 1309084604890001 | Bukit Pamewa, Desa Bukit Pamewa, Kec. Sipora Utara              | Tuapejat       | 06 April 1989     | S1 Administrasi Publik                | Tenaga Administrasi | Bagian Umum         |
| 41 | SHINTIA PARAMITA, S.AP           | 1309086205970001 | Dusun Turonia, Desa Tuapejat, Kec. Sipora Utara                 | Sioban         | 22 Mei 1997       | S1 Ilmu Administrasi Negara           | Tenaga Administrasi | Bagian Umum         |
| 42 | SURYADI, S.IP                    | 1309080406930001 | Dusun Boleleu, Desa Sido Makmur, Kec. Sipora Utara              | Sipora Jaya    | 04 Juli 1993      | S1 Ilmu Pemerintahan                  | Tenaga Administrasi | Bagian PBJ          |
| 43 | ASI MERDA, A.Md                  | 1309084510830001 | Dusun Goisooinan, Desa Goisooinan, Kec. Sipora Utara            | Goisooinan     | 08 November 1982  | D3 Manajemen                          | Tenaga Administrasi | Bagian PBJ          |
| 44 | BISMAR MANGARATUA HUTAGAOL, A.Md | 1371110703870012 | Dusun Sikapak Barat, Desa Sikapak, Kec. Sikapak                 | Sikapak        | 07 Maret 1987     | D3 Perhotelan                         | Tenaga Administrasi | Bagian Prokopim     |
| 45 | BULTMAN SAOGO, A.Md              | 1309101510910001 | Dusun Matobat, Desa Sinaka, Kec. Pagai Selatan                  | Bungo Rayo     | 15 Oktober 1991   | D3 Keuangan dan Perbankan             | Tenaga Administrasi | Bagian Prokopim     |
| 46 | ERLIUS SALAISEK, A.Md            | 1309030702930002 | Dusun Gulu-Guluk, Desa Saliguma, Kec. Siberut Tengah            | Salappa        | 07 Februari 1993  | D3 Manajemen Perusahaan               | Tenaga Administrasi | Bagian Kesra        |
| 47 | GUSRIZAL, A.Md. Kom              | 1371062208850004 | Dusun Turonia, Desa Tuapejat, Kec. Sipora Utara                 | Padang         | 22 Agustus 1985   | D3 Manajemen Informatika              | Tenaga Administrasi | Bagian PBJ          |
| 48 | RESMAWATI, A.Md                  | 1309025902940002 | Dusun Sagitsi Barat, Desa Nemnem Leleu, Kec. Sipora Utara       | Masokut        | 19 Februari 1994  | D3 Manajemen Informatika dan Komputer | Tenaga Administrasi | Bagian PSDA         |
| 49 | WELJAN RIDHO PAGORA, A.Md        | 1309021710890001 | Dusun Turonia, Desa Tuapejat, Kecamatan Sipora Utara            | Sagitsi        | 17 Januari 1989   | DIII Pariwisata                       | Tenaga Administrasi | Bagian Umum         |
| 50 | APRIANITA                        | 1309086505950001 | Dusun Karoniet, Desa Tuapejat, Kec. Sipora Utara                | Ma. Siberut    | 13 April 1985     | SMA IPA                               | Tenaga Administrasi | Bagian PBJ          |
| 51 | BENNY ARIES PURBA                | 1371111909870006 | Dusun Turonia, Desa Tuapejat, Kec. Sipora Utara                 | Padang         | 19 September 1987 | SMA IPA                               | Tenaga Administrasi | Bagian PBJ          |
| 52 | BONIPASIU TASIRAMBANGAN          | 1309060707920001 | Dusun Karoniet, Desa Tuapejat, Kec. Sipora Utara                | Sarausau       | 18 Januari 1990   | SMA IPS                               | Tenaga Administrasi | Bagian Umum         |
| 53 | DESI YUNITA                      | 3274016812840005 | Jl. Raya Tuapejat Km. 6, Desa Sipora Jaya, Kec. Sipora Utara    | Cirebon        | 28 Desember 1984  | SMA Pariwisata                        | Tenaga Administrasi | Bagian PBJ          |
| 54 | FEMI OKTAVIA                     | 1309084805960001 | Dusun Kampung, Desa Tuapejat, Kecamatan Sipora Utara            | Tuapejat       | 19 Agustus 1996   | SMA IPS                               | Tenaga Administrasi | Bagian Umum         |

|    |                            |                  |   |               |                   |                  |                     |                   |
|----|----------------------------|------------------|---|---------------|-------------------|------------------|---------------------|-------------------|
| 55 | JEWELRI SAOGO              | 1309100701930034 | Dusun Karoniet, Desa Tuapejat, Kec. Sipora Utara                                      | Silaoinan     | 21 Januari 1991   | SMA IPS          | Tenaga Administrasi | Bagian PBJ        |
| 56 | JHON BOSCO                 | 1371042104910005 | Dusun Toloulaggo, Desa Katurei, Kec. Siberut Barat Daya                               | Toloulaggo    | 21 April 1991     | SMA IPA          | Tenaga Administrasi | Bagian PBJ        |
| 57 | KOKO PARLINDUNGAN SIMAMORA | 1271180607900003 | Jl. Raya Tuapejat Km. 8 GG Bullian No. 131, Desa Sipora Jaya, Kec. Sipora Utara       | Medan         | 06 Juli 1990      | SMK Teknik Mesin | Tenaga Administrasi | Bagian Umum       |
| 58 | MARNITA JALBIATI           | 1309025603940001 | Dusun Mapaddegat, Desa Tuapejat, Kec. Sipora Utara                                    | Sao           | 16 Maret 1994     | SMA IPA          | Tenaga Administrasi | Bagian Umum       |
| 59 | MEGA RAHMADANI             | 1309085706840002 | Tunas Baru, Desa Sipora Jaya, Kec. Sipora Utara                                       | Simabur       | 17 Juni 1984      | Paket C IPS      | Tenaga Administrasi | Bagian Prokopim   |
| 60 | SAFRIL                     | 1309010403850002 | Dusun Beubukku, Desa Saumanganya, Kec. Pagai Utara                                    | Bulau Buggei  | 04 Maret 1985     | SMA IPS          | Tenaga Administrasi | Bagian Umum       |
| 61 | SUTRISNO                   | 1309033009900001 | Dusun Karoniet, Desa Tuapejat, Kec. Sipora Utara                                      | Muara Siberut | 30 September 1990 | SMA IPA          | Tenaga Administrasi | Bagian Organisasi |
| 62 | YOSRIZAL                   | 1371042602870008 | Jl. Raya Tuapejat Km. 6 No. 154, Desa Sipora Jaya, Kec. Sipora Utara                  | Pulai         | 26 Februari 1987  | SMA IPA          | Tenaga Administrasi | Bagian Umum       |
| 63 | ALLAN GHAZALI              | 1371060212960008 | Perum Banuaran Indah Blok DD-20, Kelurahan Banuaran Nan XX, Kecamatan Lubuk Begalung  | Padang        | 02 Desember 1996  | SMA IPA          | Sopir               | Bagian Umum       |
| 64 | ASPAN HUTAHURUK            | 1309082708700003 | Dusun Kampung, Desa Tuapejat, Kecamatan Sipora Utara                                  | Raso          | 27 Agustus 1970   | Paket C IPS      | Sopir               | Bagian Umum       |
| 65 | GODMAN SITANGGANG          | 1371060707640012 | Mitra Utama 2 Blok H2 No.7, RT. 05, RW. 11, Kel. Banuaran Nan XX, Kec. Lubuk Begalung | Padang        | 07 Juli 1964      | Paket C IPS      | Sopir               | Bagian Umum       |
| 66 | HAIDIL HARIANDI            | 1309080509870002 | Dusun Turonia, Desa Tuapejat, Kec. Sipora Utara                                       | Tuapejat      | 05 September 1987 | SMA IPS          | Sopir               | Bagian Umum       |
| 67 | HALOMOAN                   | 1308141005820002 | Dusun Tunas Baru, Desa Sipora Jaya, Kec. Sipora Utara                                 | Pasaman       | 10 Mei 1982       | Paket C IPS      | Sopir               | Bagian Umum       |
| 68 | HENDRIMON                  | 1371103009680003 | Jl. Ujung Pandan No. 39B, Kelurahan Olo, Kecamatan Padang Barat                       | Padang        | 30 September 1968 | SMA              | Sopir               | Bagian Umum       |
| 69 | HERIYANTO                  | 1309082009880001 | Dusun Subur Makmur, Desa Bukit Pamewa, Kec. Sipora Utara                              | Lampung       | 06 Juni 1988      | Paket C IPS      | Sopir               | Bagian Umum       |
| 70 | PARNET                     | 1309012604800001 | Dusun Karya Bakti, Desa Sipora Jaya, Kec. Sipora Utara                                | Gulu-Guluk    | 05 Mei 1980       | SLTP             | Sopir               | Bagian Umum       |
| 71 | SAIFUL AMRI                | 1371041602740006 | Jl. Pontianak N-13, Kelurahan Ulak Karang, Kecamatan Padang Utara                     | Binjai        | 16 Februari 1974  | SMA              | Sopir               | Bagian Umum       |
| 72 | SATRIO SAPUTRA             | 1371042009940004 | Dusun Camp, Desa Tuapejat, Kec. Sipora Utara  | Padang        | 20 September 1994 | SMA IPA          | Sopir               | Bagian Umum       |
| 73 | SEFRI HERICK SALEH HAREFA  | 1309082909840001 | Dusun Tuapejat, Desa Tuapejat, Kecamatan Sipora Utara                                 | Tuapejat      | 29 September 1984 | Paket C IPS      | Sopir               | Bagian Umum       |
| 74 | SEFRIYADI                  | 1309082309850001 | Dusun Karoniet, Desa Tuapejat, Kec. Sipora Utara                                      | Padang        | 23 September 1985 | SMA IPS          | Sopir               | Bagian Umum       |
| 75 | TOMI RIWANDA               | 1301042803930002 | Dusun Turonia, Desa Tuapejat, Kec. Sipora Utara                                       | Taluk         | 28 Maret 1993     | SMA IPA          | Sopir               | Bagian Umum       |
| 76 | ZAINAL ABIDIN              | 1371041201620003 | Dusun Camp, Desa Tuapejat, Kec. Sipora Utara  | Padang        | 12 Januari 1962   | Paket C IPS      | Sopir               | Bagian Umum       |
| 77 | SUMANTOSO MANIK            | 1271110508880003 | Dusun Karya Bakti, Desa Sipora Jaya, Kec. Sipora Utara                                | Medan         | 05 Agustus 1988   | SMA IPS          | Sopir               | Bagian Umum       |
| 78 | ACE JUBAIDI                | 1309081101890001 | Dusun Makoddiai, Desa Sido Makmur, Kecamatan Sipora Utara                             | Sorong        | 25 Desember 1989  | Paket C IPS      | Sopir               | Bagian Umum       |
| 79 | DARMANTO                   | 1371010808840012 | Seberang Penggalangan, Kelurahan Batang Arau, Kecamatan Padang Selatan                | Nyiur Gading  | 08 Agustus 1984   | SMP              | Anak Buah Kapal     | Bagian Umum       |
| 80 | HARI NOVRIZAL PUTRA, SE    | 1371062511870009 | Pitameh, Kelurahan Pitameh Tanjung Saba Nan XX, Kecamatan Lubuk Begalung              | Padang        | 25 November 1987  | S1 Manajemen     | Anak Buah Kapal     | Bagian Umum       |
| 81 | HENDRA PERDANA             | 1309031807880001 | Jaruai, Kelurahan Bungus Barat, Kecamatan Bungus Teluk Kabung                         | Muara Siberut | 08 Juli 1988      | SMK Teknik Mesin | Anak Buah Kapal     | Bagian Umum       |
| 82 | HENDRO PRIYONO             | 1376011004930004 | Dusun Tuapejat, Desa Tuapejat, Kecamatan Sipora Utara                                 | Jakarta       | 10 April 1993     | SMK Pelayaran    | Anak Buah Kapal     | Bagian Umum       |

|     |                              |                  |  |                 |                   |                        |                 |             |
|-----|------------------------------|------------------|--|-----------------|-------------------|------------------------|-----------------|-------------|
| 83  | HERMES SABABALAT             | 1309090508820001 | Dusun Polaga, Desa Matobe, Kecamatan Sikakap                             | Polaga          | 05 Agustus 1982   | SMU IPA                | Anak Buah Kapal | Bagian Umum |
| 84  | JAFRIL                       | 1371050406840005 | Simpang Empat, Kelurahan Bungus Barat, Kecamatan Bungus Teluk Kabung     | Padang          | 04 Juni 1984      | SMP                    | Anak Buah Kapal | Bagian Umum |
| 85  | JEFRIANTO                    | 1309030101840002 | Dusun Kampung, Desa Tuapejat, Kecamatan Sipora Utara                     | Muara Siberut   | 01 Januari 1984   | SMU IPS                | Anak Buah Kapal | Bagian Umum |
| 86  | LINO DENIS                   | 1309041911990002 | Jl. Raya Tuapejat Km. 2 Desa Tuapejat, Kecamatan Sipora Utara            | Muara Sikabalu  | 19 November 1999  | SMA IPA                | Anak Buah Kapal | Bagian Umum |
| 87  | MUSTIKA ILHAM                | 1371050403960003 | Pasar Laban, Kelurahan Bungus Selatan, Kecamatan Bungus Teluk Kabung     | Padang          | 03 April 1996     | SMK Teknik Elektronika | Anak Buah Kapal | Bagian Umum |
| 88  | PARDIANTO                    | 1309080803850001 | Dusun Turonia Km. 5 Desa Tuapejat Kecamatan Sipora Utara                 | Padang          | 08 Mei 1985       | PAKET C IPS            | Anak Buah Kapal | Bagian Umum |
| 89  | RANDHY HASIROLAN PURBA       | 1371012001950006 | Komplek Villa Mega Blok. A, Kelurahan Mata Air, Kecamatan Padang Selatan | Padang          | 20 Januari 1995   | SMK Pelayaran          | Anak Buah Kapal | Bagian Umum |
| 90  | SAPARMAN SABOLAK             | 1309032907850002 | Dusun Tei-tei Sinabak, Desa Maileppet, Kecamatan Siberut Selatan         | Mabukkuk        | 29 Juli 1985      | SMA IPS                | Anak Buah Kapal | Bagian Umum |
| 91  | AMDAR DEVORJULES             | 1309083110880001 | Dusun Pogari, Desa Goisocinan, Kecamatan Sipora Utara                    | Pogari          | 31 Oktober 1989   | SMA IPS                | Tenaga Keamanan | Bagian Umum |
| 92  | BARTIUS FRIANDONAL           | 1309021010890001 | Dusun Sikirene, Desa Saureinu, Kecamatan Sipora Selatan                  | Saureinu        | 16 Oktober 1992   | SMA IPS                | Tenaga Keamanan | Bagian Umum |
| 93  | CIRILLUS SAKULOK             | 1309032808910001 | Dusun Mangorut, Desa Madobag, Kecamatan Siberut Selatan                  | Rokdok          | 28 Agustus 1991   | SMA IPS                | Tenaga Keamanan | Bagian Umum |
| 94  | DAVID NADEVLAN               | 1371050306900003 | Dusun Makoddiai, Desa Sido Makmur, Kecamatan Sipora Utara                | Padang          | 03 Juni 1990      | SMK Teknik Bangunan    | Tenaga Keamanan | Bagian Umum |
| 95  | DEMENTRIUS                   | 1309022611680001 | Dusun Bailo, Desa Saureinu, Kecamatan Sipora Selatan                     | Silaoinan       | 01 Desember 1969  | PAKET C IPS            | Tenaga Keamanan | Bagian Umum |
| 96  | HENDRIYANTO                  | 1309080504740001 | Dusun Tuapejat, Desa Tuapejat, Kecamatan Sipora Utara                    | Payakumbuh      | 05 April 1974     | SMU                    | Tenaga Keamanan | Bagian Umum |
| 97  | IGNASIVUS SAGURUWJUW         | 1309031409970001 | Dusun Rokdok, Desa Madobag, Kecamatan Siberut Selatan                    | Rogdok          | 11 September 1988 | SMK Pelayaran          | Tenaga Keamanan | Bagian Umum |
| 98  | IRWAN BASUKI                 | 1309080104910001 | Dusun Turonia, Desa Tuapejat, Kecamatan Sipora Utara                     | Tuapejat        | 01 April 1991     | SMA IPA                | Tenaga Keamanan | Bagian Umum |
| 99  | JEBIET KARNO SAPALAKKAI      | 1309090810820002 | Dusun Turonia, Desa Tuapejat, Kecamatan Sipora Utara                     | Sibabai         | 04 Agustus 1984   | SMA IPS                | Tenaga Keamanan | Bagian Umum |
| 100 | JEKSON                       | 1309090809800003 | Dusun Mabulaubuggei, Desa Saumanganyak, Kecamatan Pagai Utara            | Sikakap         | 08 Agustus 1982   | SMA IPS                | Tenaga Keamanan | Bagian Umum |
| 101 | MARLON BRANDONLEE SABATTILAT | 1309032507940001 | Dusun Puro, Desa Muaro Siberut, Kecamatan Siberut Selatan                | Puro            | 25 Juli 1994      | SMA IPA                | Tenaga Keamanan | Bagian Umum |
| 102 | NAUFAL ZAID                  | 1309042010950001 | Dusun Bose, Desa Muara Sikabalu, Kecamatan Siberut Selatan               | Ma. Sikabalu    | 20 Oktober 1995   | SMA IPS                | Tenaga Keamanan | Bagian Umum |
| 103 | PROSTIANAN                   | 1309081006400002 | Dusun 'Sioban, Desa Sioban, Kecamatan Sipora Selatan                     | Sibagau         | 10 Juni 1974      | PAKET C IPS            | Tenaga Keamanan | Bagian Umum |
| 104 | ROBINSON                     | 1309022507850001 | Dusun Usut Ngaik, Desa Matobe, Kecamatan Sipora Selatan                  | Matobe          | 25 Juli 1985      | PAKET C IPS            | Tenaga Keamanan | Bagian Umum |
| 105 | ROFINUS JULING SADODOLU      | 1309071505900001 | Dusun Turonia, Desa Tuapejat, Kecamatan Sipora Utara                     | Saliguma        | 25 September 1989 | SMA IPA                | Tenaga Keamanan | Bagian Umum |
| 106 | ROMULUS                      | 1309060502940001 | Dusun Turonia, Desa Tuapejat, Kecamatan Sipora Utara                     | Toloulaggo      | 05 Februari 1994  | SMA IPA                | Tenaga Keamanan | Bagian Umum |
| 107 | SYEFRI GUSMEN JAYA           | 1305011010760004 | Dusun Tunas Baru, Desa Sipora Jaya, Kecamatan Sipora Utara               | Padang          | 10 Oktober 1976   | PAKET C                | Tenaga Keamanan | Bagian Umum |
| 108 | TARSISIUS                    | 3372052909920007 | Dusun Makakadut, Desa Katurei, Kecamatan Siberut Barat Daya              | Padang Pariaman | 29 September 1992 | DII BUDIDAYA PERIKANAN | Tenaga Keamanan | Bagian Umum |
| 109 | TIMOTEUS SABABALAT           | 1309032204730001 | Dusun Mapadegat, Desa Tuapejat, Kecamatan Sipora Utara                   | Sakelo          | 22 April 1975     | PAKET C IPS            | Tenaga Keamanan | Bagian Umum |
| 110 | TRIWAN JANDOLHEN             | 1309013101900001 | Dusun Mabulaubuggei, Desa Saumanganya, Kecamatan Pagai Utara             | Bulau Buggei    | 31 Januari 1990   | SMA IPS                | Tenaga Keamanan | Bagian Umum |

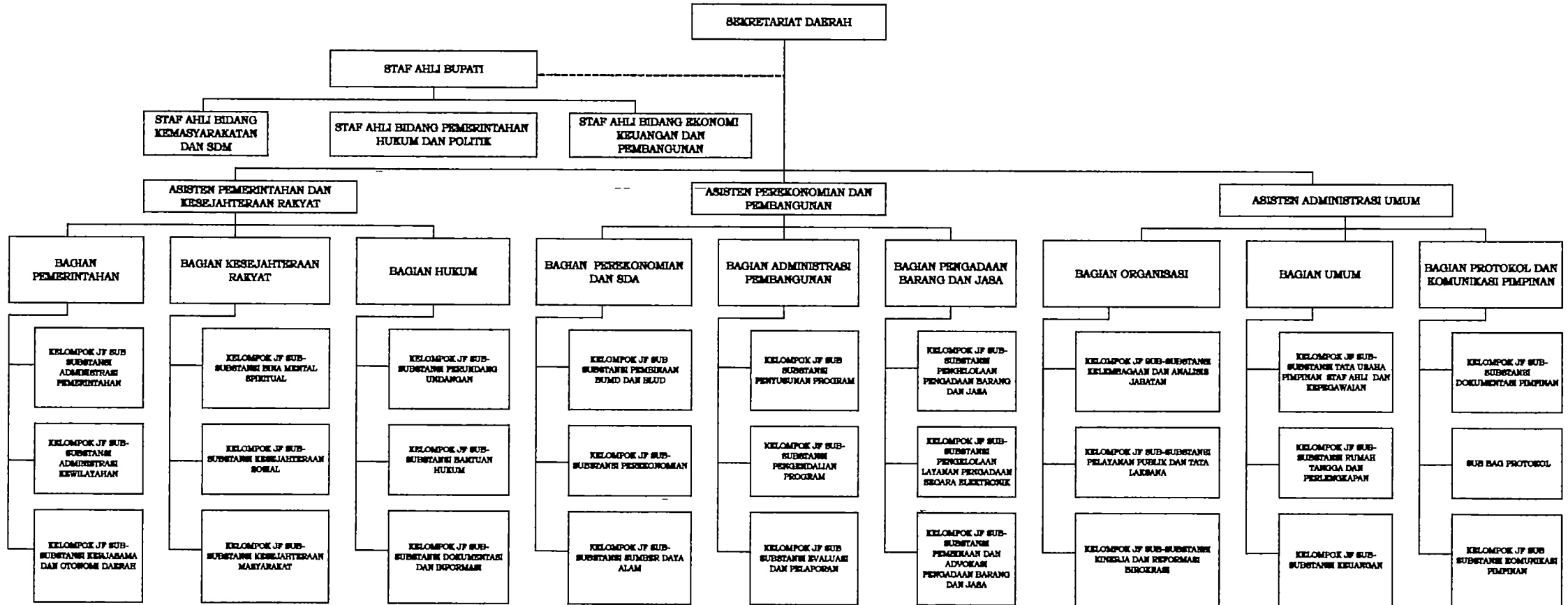
|     |                              |                  |   |                |                   |                      |                   |             |
|-----|------------------------------|------------------|---|----------------|-------------------|----------------------|-------------------|-------------|
| 111 | PRIA KERINGGREY              | 9116011302970001 | Kamp. Persatuan Distrik Persatuan Kecamatan Mandobo                 | Kawagit        | 31 Januari 1996   | SMA IPS              | Tenaga Kemanan    | Bagian Umum |
| 112 | ARPISOSO                     | 1309084609840001 | Dusun Mapadegat, Desa Tuapejat, Kecamatan Sipora Utara              | Saureinu       | 06 September 1984 | PAKET B              | Tenaga Kebersihan | Bagian Umum |
| 113 | ASNIDAR                      | 1309086407790002 | Dusun Atduru, Desa Goisooinan, Kecamatan Sipora Utara               | Pogari         | 24 Juli 1979      | SMK Sekretaris       | Tenaga Kebersihan | Bagian Umum |
| 114 | EMISAN RISTA                 | 1309014503970001 | Dusun Mabulau Buggei, Desa Saumanganya, Kecamatan Pagai Utara       | Mabulau Buggei | 05 Maret 1997     | SMA IPS              | Tenaga Kebersihan | Bagian Umum |
| 115 | EMRIZAL                      | 1309022704870001 | Dusun Tektok Bukku, Desa Sioban, Kecamatan Sipora Selatan           | Sioban         | 27 April 1989     | SMA IPS              | Tenaga Kebersihan | Bagian Umum |
| 116 | FERLINDA IRWENTI SALELEUBAJA | 1309106008890003 | Dusun Mapadegat, Desa Tuapejat, Kecamatan Sipora Utara              | Saumanganyak   | 20 Agustus 1989   | SMA IPS              | Tenaga Kebersihan | Bagian Umum |
| 117 | HESTI JUSNITA                | 1309016906910001 | Dusun Mapadegat, Desa Tuapejat, Kecamatan Sipora Utara              | Saumanganya    | 29 Juni 1991      | SMA IPA              | Tenaga Kebersihan | Bagian Umum |
| 118 | ICUT SYUKRINA ULFA           | 1309084506950001 | Dusun Makoddiai, Desa Sido Makmur, Kecamatan Sipora Utara           | Sipora Jaya    | 07 Juni 1995      | SMA IPS              | Tenaga Kebersihan | Bagian Umum |
| 119 | IDA MARYANI                  | 1371096010770005 | Jl. Raya Tuapejat Km. 2 Desa Tuapejat, Kecamatan Sipora Utara       | Padang         | 20 Oktober 1977   | SMA                  | Tenaga Kebersihan | Bagian Umum |
| 120 | IDRIANI                      | 1371015908750004 | Pemancungan No. 29, Kelurahan Pasa Gadang, Kecamatan Padang Selatan | Padang         | 19 Agustus 1975   | SMA                  | Tenaga Kebersihan | Bagian Umum |
| 121 | INDAH BETARIAWATI            | 1309085303970001 | Dusun Atduru, Desa Goisooinan, Kecamatan Sipora Utara               | Pogari         | 13 Maret 1997     | SMA IPS              | Tenaga Kebersihan | Bagian Umum |
| 122 | IRWANSYAH                    | 1309021206970001 | Dusun Tunas Baru, Desa Sipora Jaya, Kecamatan Sipora Utara          | Sungai Rumbia  | 12 Juni 1997      | SMA IPS              | Tenaga Kebersihan | Bagian Umum |
| 123 | JASPRINDA                    | 1309012004990002 | Dusun Boleleu, Desa Sidomakmur, Kecamatan Sipora Utara              | Beubukku       | 20 April 1999     | SMA IPS              | Tenaga Kebersihan | Bagian Umum |
| 124 | LIDYA SAKULOK                | 1309034707950001 | Dusun Toloulaggo, Desa Katurei, Kecamatan Siberut Barat Daya        | Rokdog         | 07 Juli 1995      | SMA IPS              | Tenaga Kebersihan | Bagian Umum |
| 125 | MARIA ASUNTA                 | 1309065107930001 | Dusun Turonia, Desa Tuapejat, Kecamatan Sipora Utara                | Malilimok      | 11 Juni 1994      | SMA IPS              | Tenaga Kebersihan | Bagian Umum |
| 126 | NIRMAYATI                    | 1309094301980001 | Dusun Camp, Desa Tuapejat, Kecamatan Sipora Utara                   | Seay Lama      | 03 Oktober 1998   | SMA IPA              | Tenaga Kebersihan | Bagian Umum |
| 127 | NUR AFNA                     | 1309086112860001 | Dusun Tunas Baru, Desa Sipora Jaya, Kecamatan Sipora Utara          | Siberut        | 08 November 1987  | SMA IPS              | Tenaga Kebersihan | Bagian Umum |
| 128 | NURLISTA RAHMADANI           | 1309086512950002 | Dusun Mara Utara, Desa Mara, Kecamatan Sipora Selatan               | Tuapejat       | 24 Desember 1995  | SMA IPS              | Tenaga Kebersihan | Bagian Umum |
| 129 | PARMANLIUS                   | 1309022303880001 | Dusun Bulasat, Desa Saureinu, Kecamatan Sipora Selatan              | Silaoinan      | 27 Maret 1988     | DII TEKNOLOGI PANGAN | Tenaga Kebersihan | Bagian Umum |
| 130 | REINOL SAOGO                 | 1309082306890001 | Dusun Masokut, Desa Berilou, Kecamatan Sipora Selatan               | Masokut        | 23 Juni 1989      | PAKET C IPS          | Tenaga Kebersihan | Bagian Umum |
| 131 | RINA YULIANA                 | 1371116306800010 | Dusun Karoniet, Desa Tuapejat, Kecamatan Sipora Utara               | Pariaman       | 23 Juni 1980      | SMK TATA BUSANA      | Tenaga Kebersihan | Bagian Umum |
| 132 | SEPRIONO SUANDI              | 1309071109830001 | Dusun Masoggune, Desa Saibi Samukop, Kecamatan Siberut Tengah       | Saibi Samukop  | 06 Desember 1986  | SMA IPS              | Tenaga Kebersihan | Bagian Umum |
| 133 | SUMAJIANTO                   | 1309081411840002 | Dusun Makoddiai, Desa Sido Makmur, Kecamatan Sipora Utara           | Trenggalek     | 14 November 1984  | SMA IPS              | Tenaga Kebersihan | Bagian Umum |
| 134 | TIARNI                       | 1309104101810002 | Dusun Tolopulei, Desa Makalo, Kecamatan Pagai Selatan               | Talopulei      | 01 Januari 1984   | SMA IPS              | Tenaga Kebersihan | Bagian Umum |
| 135 | LIA HARTATI                  | 1309084501910003 | Dusun Sinabak, Desa Sidomakmur, Kecamatan Sipora Utara              | Medan          | 05 Januari 1991   | SMA IPS              | Tenaga Kebersihan | Bagian Umum |
| 136 | NUR HUDA                     | 1309084606780003 | Dusun Tuapejat, Desa Tuapejat, Kecamatan Sipora Utara               | Sioban         | 06 Juni 1978      | SD                   | Tenaga Kebersihan | Bagian Umum |
| 137 | NURSIA JINING                | 1309035303880001 | Dusun Pamewa Indah, Desa Pamewa Indah, Kecamatan Sipora Utara       | Rogdok         | 13 Maret 1988     | SMP                  | Tenaga Kebersihan | Bagian Umum |
| 138 | YULI FITRIANI                | 1309086507840002 | Dusun Turonia, Desa Tuapejat, Kecamatan Sipora Utara                | Sapan          | 25 Juli 1984      | PAKET B              | Tenaga Kebersihan | Bagian Umum |



|     |                                  |                  |   |            |                   |                             |                   |             |
|-----|----------------------------------|------------------|---|------------|-------------------|-----------------------------|-------------------|-------------|
| 139 | TURUNGAMBUK SAGOROUJOU           | 1309036408970001 | Dusun Madobag, Desa Madobag, Kecamatan Siberut Selatan                      | Madobag    | 24 Maret 1997     | SMA IPS                     | Tenaga Kebersihan | Bagian Umum |
| 140 | ANNISA IRAWADI                   | 1371114110020010 | Jl. Bhakti No. 36, Kelurahan Parupuk Tabing, Kecamatan Koto Tengah          | Padang     | 17 Oktober 2001   | SMK Tata Boga               | Tenaga Kebersihan | Bagian Umum |
| 141 | NERLINA BR SAOGO, S.Pd           | 1309014608850001 | Dusun Karya Bakti, Desa Sipora Jaya, Kecamatan Sipora Utara                 | Mangat Jo  | 06 Agustus 1985   | S1 PENDIDIKAN AGAMA KRISTEN | Tenaga Kebersihan | Bagian Umum |
| 142 | KHURATA AINI AFIFAH              | 1371016612010003 | Jln. Koto Kaciak RT. 001 RW 010 Kelurahan Mata Air Kecamatan Padang Selatan | Padang     | 26 Desember 2001  | SMA IPS                     | Tenaga Kebersihan | Bagian Umum |
| 143 | AGUSDISMAN JUMSEN, S.Sn          | 1309082608880000 | Dusun Pogari Desa Goiso Oinan Kecamatan Sipora Utara                        | Pogari     | 26 Agustus 1988   | S-1 Seni Musik              | Tenaga Kebersihan | Bagian Umum |
| 144 | VINENTI HASTARINA SIANIPAR, S.T. | 1309085011010001 | Dusun Karya Bakti Desa Sipora Jaya Kecamatan Sipora Utara                   | Silaoinan  | 10 November 2001  | S-1 Teknik Geodesi          | Tenaga Kebersihan | Bagian Umum |
| 145 | GUSMA HENDRITA                   | 1309085708760002 | Dusun Tunas Baru, Desa Sipora Jaya, Kecamatan Sipora Utara                  | Padang     | 17 Agustus 1976   | SMA                         | Juru Masak        | Bagian Umum |
| 146 | RENA WATI                        | 1309016102020002 | Dusun Guluguluk Ruba, Desa Saumanganyak, Kecamatan Pagai Utara              | Gulu-Guluk | 21 Februari 1999  | SMA IPA                     | Juru Masak        | Bagian Umum |
| 147 | FERNANDA ERNAWATI                | 1309035812760001 | Dusun Madobag, Desa Madobag, Kecamatan Siberut Selatan                      | Sikabalu   | 19 Desember 1978  | PAKET C IPS                 | Juru Masak        | Bagian Umum |
| 148 | UMI KALSUM                       | 1305015408870002 | Dusun Tunas Baru, Desa Sipora Jaya, Kecamatan Sipora Utara                  | Tg. Samak  | 14 Agustus 1987   | SMA IPA                     | Juru Masak        | Bagian Umum |
| 149 | JELITA                           | 1309104701940013 | Dusun Belekraksok Saraleleu, Desa Malakopa, Kecamatan Pagai Selatan         | Beleraksok | 07 Juni 1995      | SMA IPS                     | Pramusaji         | Bagian Umum |
| 150 | OKTILINAR                        | 1309084810910002 | Dusun Sibujai, Desa Betumonga, Kecamatan Sipora Utara                       | Betumonga  | 08 Oktober 1993   | SMP                         | Pramusaji         | Bagian Umum |
| 151 | RATNAWATI                        | 1309086405970001 | Dusun Taraet, Desa Betumonga, Kecamatan Sipora Utara                        | Taraet     | 10 September 1997 | SMA IPS                     | Pramusaji         | Bagian Umum |
| 152 | REMAJA SAOGO                     | 1309104109900001 | Dusun Belekraksok, Desa Malakopa, Kecamatan Pagai Selatan                   | Beleraksok | 01 September 1990 | PAKET C IPS                 | Pramusaji         | Bagian Umum |

LAMPIRAN  
PERATURAN BUPATI KEPULAUAN MENTAWAI  
NOMOR 52 TAHUN 2021  
TENTANG  
KEDUDUKAN, SUSUNAN ORGANISASI, TUGAS DAN FUNGSI SERTA TATA KERJA SEKRETARIAT DAERAH

BAGAN SUSUNAN ORGANISASI SEKRETARIAT DAERAH



BUPATI KEPULAUAN MENTAWAI

YUDAS SABAGGALET

| BEZZETING PNS<br>DI LINGKUNGAN SEKRETARIAT DAERAH KABUPATEN KEPULAUAN MENTAWAI<br>DATA PER KEADAAN : 01/07/2024 |                                    |                    |                      |                  |     |                           |                 |            |     |            |                  |   |                     |                              |   |                     |   |                     |       |
|---|------------------------------------|--------------------|----------------------|------------------|-----|---------------------------|-----------------|------------|-----|------------|------------------|---|---------------------|------------------------------|---|---------------------|---|---------------------|-------|
| No.   | Nama                               | NIP                | Tempat Tanggal Lahir |                  | L/P | Golongan Ruang            |                 |            |     | Jabatan    |                  |   |                     |                              |   | Unit Kerja          |   | Pendidikan          |       |
|   |                                    |                    | Tempat               | Tanggal Lahir    |     | Gol. Akhir                | TMT             | Masa Kerja |     | Struktural |                  |   | Fungsional Tertentu |                              | Fungsional Umum                               |                     | Unit Kerja Induk                        | Pendidikan Terakhir | Lulus |
|   |                                    |                    |                      |                  |     |                           |                 | Thn        | Bln | Eselon     | TMT              | Nama Jabatan                                      | TMT                 | Nama Jabatan                 | Nama Jabatan                                  |                     |   |                     |       |
| 1   | 2                                  | 3                  | 4                    | 5                | 6   | 7                         | 8               | 9          | 10  | 11         | 12               | 13  | 14                  | 15                           | 16  | 17                  | 18                                      | 19                  | 20    |
| 1   | MARTINUS D, S.Sos., M.M            | 196902101998031004 | Tapanuli Utara       | 02 Oktober 1969  | L   | Pembina Utama Madya, IV/d | 01 Oktober 2019 | 21         | 7   | II/a       | 27 Mei 2019      | Sekretaris Daerah                                 | -                   | -                            | -   | Sekretariat Daerah  | Pemerintah Kabupaten Kepulauan Mentawai | S-2                 | 2017  |
| 2   | LAHMUDDIN, SKM., SIP., M.IP        | 197704232000121001 | Tapanuli Selatan     | 23 April 1977    | L   | Pembina Utama Muda, IV/c  | 01 April 2020   | 19         | 4   | II/b       | 13 April 2022    | Asisten Perekonomian dan Pembangunan              | -                   | -                            | -   | Sekretariat Daerah  | Pemerintah Kabupaten Kepulauan Mentawai | S-2                 | 2017  |
| 3   | JUFRI NELSON SIREGAR, S.Sos., M.Si | 197311181993021001 | Medan                | 18 November 1973 | L   | Pembina Utama Muda, IV/c  | 01 April 2024   | 26         | 6   | II/b       | 19 Februari 2024 | Asisten Pemerintahan dan Kesejahteraan Rakyat     | -                   | -                            | -   | Sekretariat Daerah  | Pemerintah Kabupaten Kepulauan Mentawai | S-2                 | 2017  |
| 4   | RUSLIANUS, S.Pd., M.Sc             | 197004242001121003 | Bulasat              | 24 April 1970    | L   | Pembina Tk. I, IV/b       | 01 April 2019   | 17         | 4   | II/b       | 19 Februari 2024 | Asisten Administrasi Umum                         | -                   | -                            | -   | Sekretariat Daerah  | Pemerintah Kabupaten Kepulauan Mentawai | S-2                 | 2017  |
| 5   | Drs. PAULINUS SABELP               | 196507031998031003 | Mentawai             | 03 Juli 1965     | L   | Pembina Utama Muda, IV/c  | 01 Oktober 2017 | 19         | 7   | II/b       | 16 Agustus 2021  | Staf Ahli Bidang Kemasyarakatan dan SDM           | -                   | -                            | -   | Sekretariat Daerah  | Pemerintah Kabupaten Kepulauan Mentawai | S-1                 | 1991  |
| 6   | BRANDUS DONATUS, SST               | 197904262001121005 | Sikakap              | 26 April 1979    | L   | Pembina Tk. I, IV/b       | 01 Oktober 2023 | 19         | 10  | II/b       | 19 Februari 2024 | Staf Ahli Bidang Ekonomi Keuangan dan Pembangunan | -                   | -                            | -   | Sekretariat Daerah  | Pemerintah Kabupaten Kepulauan Mentawai | D-IV                | 2006  |
| 7   | ANDIKA LESMANA, S.STP              | 198510312003121001 | Bukittinggi          | 31 Oktober 1985  | L   | Penata Tk.I, III/d        | 01 April 2018   | 10         | 6   | -          | -                | -   | 31 Desember 2021    | Analisis Kebijakan Ahli Muda | -   | Bagian Pemerintahan | Sekretariat Daerah                      | S-1                 | 2007  |
| 8   | BONAR MARISI PURBA, SE             | 198210022010011013 | Mentawai             | 02 Oktober 1982  | L   | Penata Tk.I, III/d        | 01 Oktober 2019 | 9          | 9   | -          | -                | -   | 31 Desember 2021    | Analisis Kebijakan Ahli Muda | -   | Bagian Pemerintahan | Sekretariat Daerah                      | S-1                 | 2009  |
| 9   | NOVRIZAL, SAP., MM                 | 197703122002121012 | Padang               | 12 Maret 1977    | L   | Penata, III/c             | 01 April 2021   | 13         | 4   | -          | -                | -   | 31 Desember 2021    | Analisis Kebijakan Ahli Muda | -   | Bagian Pemerintahan | Sekretariat Daerah                      | S-2                 | 2016  |
| 10  | RAHMAD HIDAYAT, S.Tr.IP            | 199905062022081001 | Pasaman Barat        | 06 Mei 1999      | L   | Penata Muda, III/a        | 01 Agustus 2022 | 0          | 0   | -          | -                | -   | -                   | -                            | Analisis Pemerintahan Umum dan Otonomi Daerah | Bagian Pemerintahan | Sekretariat Daerah                      | S-1                 | 2022  |
| 11  | GUSNILAWATI                        | 198108262001122002 | Padang               | 26 Agustus 1981  | P   | Penata Muda, III/a        | 4/1/2021        | 14         | 4   | -          | -                | -   | -                   | -                            | Pengelola Pengembangan Otonomi Daerah         | Bagian Pemerintahan | Sekretariat Daerah                      | SLTA                | 2000  |
| 12  | RIDUAN SITUNGKIR                   | 198102172006041004 | Toba                 | 17 Februari 1981 | L   | Pengatur, II/c            | 01 April 2014   | 8          | 0   | -          | -                | -   | -                   | -                            | Pengelola Administrasi Pemrintahan            | Bagian Pemerintahan | Sekretariat Daerah                      | SLTA                | 2000  |
| 13  | AGUSTIA RAMON                      | 196908042008011002 | Sipora Selatan       | 01 Agustus 1969  | L   | Pengatur, II/c            | 01 Oktober 2022 | 16         | 7   | -          | -                | -   | -                   | -                            | Pengadministrasi Umum                         | Bagian Pemerintahan | Sekretariat Daerah                      | SLTA                | 2004  |

| No. | Nama                                    | NIP                | Tempat Tanggal Lahir |                   | L/P | Golongan Ruang          |                 |            |     | Jabatan    |                 |                                    |                     |                              |  | Unit Kerja                  |                    | Pendidikan          |       |
|-----|---|--------------------|----------------------|-------------------|-----|-------------------------|-----------------|------------|-----|------------|-----------------|------------------------------------|---------------------|------------------------------|--|-----------------------------|--------------------|---------------------|-------|
|     |   |                    | Tempat               | Tanggal Lahir     |     | Gol. Akhir              | TMT             | Masa Kerja |     | Struktural |                 |                                    | Fungsional Tertentu |                              | Fungsional Umum                                |                             | Unit Kerja Induk   | Pendidikan Terakhir | Lulus |
|     |   |                    |                      |                   |     |                         |                 | Thn        | Bln | Eselon     | TMT             | Nama Jabatan                       | TMT                 | Nama Jabatan                 | Nama Jabatan                                   |                             |                    |                     |       |
| 1   | 2                                       | 3                  | 4                    | 5                 | 6   | 7                       | 8               | 9          | 10  | 11         | 12              | 13                                 | 14                  | 15                           | 16   | 17                          | 18                 | 19                  | 20    |
| 14  | SARMAN P. SIMANUNGKALIT, SH., M.Ec.Dev  | 197902022010011009 | Mentawai             | 02 Februari 1979  | L   | Pembina Tk.I, IV/b      | 01 April 2024   | 14         | 3   | III/b      | 12 Januari 2022 | Kepala Bagian Kesejahteraan Rakyat | -                   | -                            | -  | Bagian Kesejahteraan Rakyat | Sekretariat Daerah | S-2                 | 2012  |
| 15  | RIFKI RISMAULI SIRAIT, S.Sos., M.M.     | 198203282011012007 | Padang               | 28 Maret 1982     | P   | Penata Tk.I, III/d      | 01 April 2021   | 10         | 3   | -          | -               | -                                  | 31 Desember 2021    | Analisis Kebijakan Ahli Muda | -  | Bagian Kesejahteraan Rakyat | Sekretariat Daerah | S-2                 | 2019  |
| 16  | INDRA SATRIA, S.Sos                     | 197607102010011012 | Padang Pariaman      | 10 Juli 1976      | L   | Penata Tk.I, III/d      | 01 April 2020   | 10         | 3   | -          | -               | -                                  | 31 Desember 2021    | Analisis Kebijakan Ahli Muda | -  | Bagian Kesejahteraan Rakyat | Sekretariat Daerah | S-1                 | 2003  |
| 17  | MURNIATI, S.A.P                         | 197903282006042007 | Mentawai             | 28-03-1979        | P   | Penata, III/c           | 1/10/2023       | 15         | 6   | -          | -               | -                                  | -                   | -                            | Penyusun Bahan Pembinaan Keagamaan             | Bagian Kesejahteraan Rakyat | Sekretariat Daerah | S-1                 | 2022  |
| 18  | ASNA                                    | 197306242001122001 | Sikakap              | 26 Juni 1973      | P   | Penata Muda Tk.I, III/b | 01 April 2022   | 11         | 4   | -          | -               | -                                  | -                   | -                            | Pengelola Bantuan Organisasi Masyarakat Sosial | Bagian Kesejahteraan Rakyat | Sekretariat Daerah | SLTA                | 1993  |
| 19  | NURSANI                                 | 197502042001122003 | Mentawai             | 02 April 1975     | P   | Penata Muda Tk.I, III/b | 01 April 2022   | 11         | 4   | -          | -               | -                                  | -                   | -                            | Analisis Sarana Prasarana Ibadah               | Bagian Kesejahteraan Rakyat | Sekretariat Daerah | SMEA                | 1995  |
| 20  | HANI YANTI, S.AP                        | 198105162007012006 | Padang Pariaman      | 16 Mei 1981       | P   | Penata Muda, III/a      | 01 April 2022   | 14         | 1   | -          | -               | -                                  | -                   | -                            | Penyusun Bahan Pembinaan Keagamaan             | Bagian Kesejahteraan Rakyat | Sekretariat Daerah | S-1                 | 2020  |
| 21  | VIKMAWARNI PASARIBU                     | 197407112006042032 | Mentawai             | 11 Juli 1974      | P   | Penata Muda, III/a      | 01 April 2022   | 15         | 3   | -          | -               | -                                  | -                   | -                            | Pengelola Urusan Agama                         | Bagian Kesejahteraan Rakyat | Sekretariat Daerah | SLTA                | 1994  |
| 22  | MARTINUS SAB                            | 196902152009061004 | Mentawai             | 15 Februari 1969  | L   | Pengatur, II/c          | 01 April 2022   | 14         | 10  | -          | -               | -                                  | -                   | -                            | Pengadministrasi Umum                          | Bagian Kesejahteraan Rakyat | Sekretariat Daerah | PAKET C             | 2008  |
| 23  | HENDRA                                  | 198003232007011015 | Tuapejat             | 23 Maret 1980     | L   | Pengatur Muda, II/a     | 01 April 2018   | 9          | 1   | -          | -               | -                                  | -                   | -                            | Pengadministrasi Umum                          | Bagian Kesejahteraan Rakyat | Sekretariat Daerah | PAKET C             | 2016  |
| 24  | GUSRI RAMAYANA MILA SARI, SH., M.Ec.Dev | 198705152010012012 | II.X.XI. Kayu Tanam  | 15 Mei 1987       | P   | Pembina, IV/a           | 01 Oktober 2020 | 10         | 9   | III/b      | 20 Mei 2022     | Kepala Bagian Hukum                | -                   | -                            | -  | Bagian Hukum                | Sekretariat Daerah | S-2                 | 2012  |
| 25  | HENDRI, SH                              | 198002252009011004 | Panti                | 25 Februari 1980  | L   | Penata Tk.I, III/d      | 01 April 2018   | 9          | 3   | -          | -               | -                                  | 31 Desember 2021    | Analisis Hukum Ahli Muda     | -  | Bagian Hukum                | Sekretariat Daerah | S-1                 | 2006  |
| 26  | SISWA KURNIAWATI GULO, SH               | 198109232009012003 | Mentawai             | 23 September 1981 | P   | Penata Tk.I, III/d      | 01 April 2018   | 9          | 3   | -          | -               | -                                  | 31 Desember 2021    | Analisis Hukum Ahli Muda     | -  | Bagian Hukum                | Sekretariat Daerah | S-1                 | 2005  |
| 27  | YEYEN HERLINDA, S.IP                    | 198503172008012001 | Mentawai             | 17 Maret 1985     | P   | Penata Muda Tk.I, III/b | 01 April 2022   | 9          | 1   | -          | -               | -                                  | -                   | -                            | Analisis Peraturan Administrasi                | Bagian Hukum                | Sekretariat Daerah | S-1                 | 2015  |

| No. | Nama          | NIP                | Tempat Tanggal Lahir |                 | L/P | Golongan Ruang          |               |            |     | Jabatan    |     |              |                     |              |                             | Unit Kerja   |                    | Pendidikan          |       |
|-----|---------------|--------------------|----------------------|-----------------|-----|-------------------------|---------------|------------|-----|------------|-----|--------------|---------------------|--------------|-----------------------------|--------------|--------------------|---------------------|-------|
|     |               |                    | Tempat               | Tanggal Lahir   |     | Gol. Akhir              | TMT           | Masa Kerja |     | Struktural |     |              | Fungsional Tertentu |              | Fungsional Umum             |              | Unit Kerja Induk   | Pendidikan Terakhir | Lulus |
|     |               |                    |                      |                 |     |                         |               | Thn        | Bln | Eselon     | TMT | Nama Jabatan | TMT                 | Nama Jabatan | Nama Jabatan                |              |                    |                     |       |
| 1   | 2             | 3                  | 4                    | 5               | 6   | 7                       | 8             | 9          | 10  | 11         | 12  | 13           | 14                  | 15           | 16                          | 17           | 18                 | 19                  | 20    |
| 28  | AL FAUZI, S.H | 198510042019031003 | Mentawai             | 04 Oktober 1985 | L   | Penata Muda Tk.I, III/b | 01 April 2023 | 4          | 1   | -          | -   | -            | -                   | -            | Analisis Permasalahan Hukum | Bagian Hukum | Sekretariat Daerah | S-1                 | 2009  |

| No. | Nama                                     | NIP                | Tempat Tanggal Lahir |                  | L/P | Golongan Ruang          |                 |            |     | Jabatan    |                 |   |                     |                              |  | Unit Kerja                               | Unit Kerja Induk   | Pendidikan          |       |
|-----|--|--------------------|----------------------|------------------|-----|-------------------------|-----------------|------------|-----|------------|-----------------|---|---------------------|------------------------------|--|--|--------------------|---------------------|-------|
|     |  |                    | Tempat               | Tanggal Lahir    |     | Gol. Akhir              | TMT             | Masa Kerja |     | Struktural |                 |   | Fungsional Tertentu |                              | Fungsional Umum                          |  |                    | Pendidikan Terakhir | Lulus |
|     |  |                    |                      |                  |     |                         |                 | Thn        | Bln | Eselon     | TMT             | Nama Jabatan                                    | TMT                 | Nama Jabatan                 | Nama Jabatan                             |  |                    |                     |       |
| 1   | 2  | 3                  | 4                    | 5                | 6   | 7                       | 8               | 9          | 10  | 11         | 12              | 13  | 14                  | 15                           | 16                                       | 17                                       | 18                 | 19                  | 20    |
| 29  | ROJAR WATI, S.A.P                        | 198003112001122003 | Mentawai             | 11 Maret 1980    | P   | Penata Muda Tk.I, III/b | 01 April 2022   | 11         | 4   | -          | -               | -   | -                   | -                            | Analisis Produk Hukum                    | Bagian Hukum                             | Sekretariat Daerah | S-1                 | 2021  |
| 30  | YULIMAR                                  | 197411232001122004 | Mentawai             | 23 November 1974 | P   | Penata Muda, III/a      | 01 April 2022   | 11         | 6   | -          | -               | -   | -                   | -                            | Pengelola Bantuan Hukum                  | Bagian Hukum                             | Sekretariat Daerah | PAKET C             | 2004  |
| 31  | NAZIPAH, S.Ag                            | 196703111998032004 | Padang Pariaman      | 11 Maret 1967    | P   | Pembina Tk.I, IV/b      | 01 April 2019   | 21         | 1   | III/b      | 12 Januari 2022 | Kepala Bagian Perekonomian dan Sumber Daya Alam | -                   | -                            | -  | Bagian Perekonomian dan Sumber Daya Alam | Sekretariat Daerah | S-1                 | 1994  |
| 32  | DEVI NOVITA, SKM., M.Ec.Dev              | 197711012001122003 | Bonjol               | 01 November 1977 | P   | Pembina, IV/a           | 01 April 2022   | 14         | 4   | -          | -               | -   | 31 Desember 2021    | Analisis Kebijakan Ahli Muda | -  | Bagian Perekonomian dan Sumber Daya Alam | Sekretariat Daerah | S-2                 | 2012  |
| 33  | RIDSON SABUNGAN SIAHAAN, SE              | 197302132009011005 | Sungai Penuh         | 13 Februari 1973 | L   | Penata Tk.I, III/d      | 01 April 2020   | 15         | 3   | -          | -               | -   | 31 Desember 2021    | Analisis Kebijakan Ahli Muda | -  | Bagian Perekonomian dan Sumber Daya Alam | Sekretariat Daerah | S-1                 | 1997  |
| 34  | IRDAL, SIP                               | 196812282007011034 | Padang               | 28 Desember 1968 | L   | Penata, III/c           | 01 April 2021   | 9          | 7   | -          | -               | -   | -                   | -                            | Analisis Perekonomian                    | Bagian Perekonomian dan Sumber Daya Alam | Sekretariat Daerah | S-1                 | 2013  |
| 35  | DARWIN EFFENDI SIAGIAN, S.A.P            | 198111262008011014 | Deli Serdang         | 26 November 1981 | L   | Penata Muda, III/a      | 01 April 2021   | 13         | 1   | -          | -               | -   | -                   | -                            | Penyusun Program Pengawasan Perekonomian | Bagian Perekonomian dan Sumber Daya Alam | Sekretariat Daerah | S-1                 | 2018  |
| 36  | HERLINA TAILLELEU                        | 197111292006042020 | Mentawai             | 29 November 1971 | P   | Penata Muda, III/a      | 01 April 2022   | 13         | 10  | -          | -               | -   | -                   | -                            | Pengadministrasi Umum                    | Bagian Perekonomian dan Sumber Daya Alam | Sekretariat Daerah | SLTA                | 1991  |
| 37  | RIMVIALDI, S.IP., MM                     | 197912162008021001 | Palembayan           | 16 Desember 1979 | L   | Pembina, IV/a           | 01 Oktober 2022 | 14         | 8   | -          | -               | -   | 31 Desember 2021    | Analisis Kebijakan Ahli Muda | -  | Bagian Administrasi Pembangunan          | Sekretariat Daerah | S-2                 | 2016  |
| 38  | HERMARTHYRIA LISTHIANA, S.Kom., M.Ec.Dev | 198307222009011002 | Mentawai             | 27 Maret 1988    | P   | Penata Tk.I, III/d      | 01 April 2021   | 11         | 3   | -          | -               | -   | 31 Desember 2021    | Perencana Ahli Muda          | -  | Bagian Administrasi Pembangunan          | Sekretariat Daerah | S-2                 | 2015  |
| 39  | MUHAMMAD KHAIRUR RAIS, SE                | 198803272010012003 | Bukittinggi          | 22 Juli 1983     | L   | Penata Tk.I, III/d      | 01 April 2017   | 8          | 3   | -          | -               | -   | 31 Desember 2021    | Analisis Kebijakan Ahli Muda | -  | Bagian Administrasi Pembangunan          | Sekretariat Daerah | S-1                 | 2003  |
| 40  | SYONYA HILYANTI GARSIA, S.IP             | 197901222001122001 | Mentawai             | 22 Januari 1979  | P   | Penata, III/c           | 01 Oktober 2021 | 10         | 10  | -          | -               | -   | -                   | -                            | Pengevaluasi Program dan Kinerja         | Bagian Administrasi Pembangunan          | Sekretariat Daerah | S-1                 | 2013  |
| 41  | ARI ADE PUTRA, S.E                       | 199312272019031003 | Pariaman             | 27 Desember 1993 | L   | Penata Muda Tk.I, III/b | 01 April 2023   | 4          | 1   | -          | -               | -   | -                   | -                            | Analisis Rencana Program dan Kegiatan    | Bagian Administrasi Pembangunan          | Sekretariat Daerah | S-1                 | 2016  |
| 42  | ILHAM CHAIR, SE                          | 199103272022031004 | Jakarta              | 27 Maret 1991    | L   | Penata Muda, III/a      | 01 Maret 2022   | 1          | 10  | -          | -               | -   | -                   | -                            | Analisis Program Pembangunan             | Bagian Administrasi Pembangunan          | Sekretariat Daerah | S-1                 | 2015  |

| No. | Nama                                | NIP                | Tempat Tanggal Lahir |                   | L/P | Golongan Ruang          |                 |            |     | Jabatan    |                  |                          |                     |  |  | Unit Kerja                       | Unit Kerja Induk   | Pendidikan          |       |
|-----|-------------------------------------|--------------------|----------------------|-------------------|-----|-------------------------|-----------------|------------|-----|------------|------------------|--------------------------|---------------------|--|--|----------------------------------|--------------------|---------------------|-------|
|     |                                     |                    | Tempat               | Tanggal Lahir     |     | Gol. Akhir              | TMT             | Masa Kerja |     | Struktural |                  |                          | Fungsional Tertentu |  | Fungsional Umum                                      |                                  |                    | Pendidikan Terakhir | Lulus |
|     |                                     |                    |                      |                   |     |                         |                 | Thn        | Bln | Eselon     | TMT              | Nama Jabatan             | TMT                 | Nama Jabatan                                 | Nama Jabatan   |                                  |                    |                     |       |
| 1   | 2                                   | 3                  | 4                    | 5                 | 6   | 7                       | 8               | 9          | 10  | 11         | 12               | 13                       | 14                  | 15   | 16   | 17                               | 18                 | 19                  | 20    |
| 43  | JHONSON TUNGKIR SILALAH, S.Sos      | 198408262010011012 | Medan                | 07 Mei 1976       | L   | Penata Tk.I, III/d      | 01 April 2021   | 16         | 4   | -          | -                | -                        | 20 Mei 2022         | Pranata Komputer Ahli Muda                   | -  | Bagian Pengadaan Barang dan Jasa | Sekretariat Daerah | S-2                 | 2020  |
| 44  | RUDI, S.Pi., M.Si                   | 197801202008011002 | Payakumbuh           | 20 Januari 1978   | L   | Penata Tk.I, III/d      | 01 April 2018   | 14         | 1   | -          | -                | -                        | 20 Mei 2022         | Pengelola Pengadaan Barang/Jasa Ahli Muda    | -  | Bagian Pengadaan Barang dan Jasa | Sekretariat Daerah | S-2                 | 2019  |
| 45  | ABDUL HADI, S.Pd., Mec.Dev          | 197605072002121006 | Pariaman             | 26 Agustus 1984   | L   | Penata Tk.I, III/d      | 01 April 2022   | 8          | 3   | -          | -                | -                        | 31 Desember 2021    | Pengelola Pengadaan Barang/Jasa Ahli Muda    | -  | Bagian Pengadaan Barang dan Jasa | Sekretariat Daerah | S-2                 | 2014  |
| 46  | VARIDANOVA SIMANJUNTAK, S.IP., M.M. | 198411042014031001 | Kualuh Hilir         | 01 Maret 1983     | P   | Penata Muda Tk.I, III/b | 01 Oktober 2019 | 9          | 9   | -          | -                | -                        | 01 April 2021       | Pengelola Pengadaan Barang/Jasa Ahli Pertama | -  | Bagian Pengadaan Barang dan Jasa | Sekretariat Daerah | S-2                 | 2019  |
| 47  | EFRIZAL, S.IP                       | 198504082006042002 | Padang               | 11 Oktober 1975   | L   | Penata Muda Tk.I, III/b | 01 Oktober 2018 | 8          | 9   | -          | -                | -                        | 06 Agustus 2020     | Pengelola Pengadaan Barang/Jasa Ahli Pertama | -  | Bagian Pengadaan Barang dan Jasa | Sekretariat Daerah | S-1                 | 2013  |
| 48  | GUSTINUS ZAI, S.Sos., M.M.          | 197905032007011029 | Nias                 | 03 Agustus 1980   | L   | Penata Muda Tk.I, III/b | 01 April 2021   | 10         | 0   | -          | -                | -                        | 01 April 2021       | Pengelola Pengadaan Barang/Jasa Ahli Pertama | -  | Bagian Pengadaan Barang dan Jasa | Sekretariat Daerah | S-2                 | 2019  |
| 49  | IRYANI, S.IP                        | 198008032006041004 | Bukittinggi          | 08 April 1985     | P   | Penata Muda Tk.I, III/b | 01 Oktober 2020 | 9          | 6   | -          | -                | -                        | 05 Oktober 2020     | Pengelola Pengadaan Barang/Jasa Ahli Pertama | -  | Bagian Pengadaan Barang dan Jasa | Sekretariat Daerah | S-1                 | 2016  |
| 50  | PUTRA YANI, S.I.Kom                 | 197510112005011007 | Sioban               | 03 Mei 1979       | L   | Penata Muda Tk.I, III/b | 01 Oktober 2021 | 11         | 9   | -          | -                | -                        | 06 Agustus 2020     | Pengelola Pengadaan Barang/Jasa Ahli Pertama | -  | Bagian Pengadaan Barang dan Jasa | Sekretariat Daerah | S-1                 | 2015  |
| 51  | VIQHI ANDRIZAL, S.Pi                | 198303012005012007 | Bukittinggi          | 04 November 1984  | L   | Penata Muda Tk.I, III/b | 01 April 2021   | 7          | 1   | -          | -                | -                        | 08 Mei 2023         | Pengelola Pengadaan Barang/Jasa Ahli Pertama | -  | Bagian Pengadaan Barang dan Jasa | Sekretariat Daerah | S-1                 | 2008  |
| 52  | FRIDA ADRIANI MENDROFA, S.Kom       | 198702202019032002 | Padang               | 20 Februari 1987  | P   | Penata Muda Tk.I, III/b | 01 April 2023   | 10         | 1   | -          | -                | -                        | -                   | -  | Perancang Kebijakan Pengadaan Barang Dan Jasa        | Bagian Pengadaan Barang dan Jasa | Sekretariat Daerah | S-1                 | 2010  |
| 53  | DONNA TRISNA, S.A.P                 | 197804222005012006 | Padang Panjang       | 22 April 1978     | P   | Penata Muda, III/a      | 01 April 2021   | 11         | 3   | -          | -                | -                        | 16 Januari 2023     | Pengelola Pengadaan Barang/Jasa Ahli Pertama | -  | Bagian Pengadaan Barang dan Jasa | Sekretariat Daerah | S-1                 | 2019  |
| 54  | RICHARD HARDIMAN PARDEDE            | 198109282005011005 | Padang               | 28 September 1981 | L   | Penata Muda, III/a      | 01 Oktober 2023 | 15         | 9   | -          | -                | -                        | -                   | -  | Pengadministrasi Layanan Pengadaan Secara Elektronik | Bagian Pengadaan Barang dan Jasa | Sekretariat Daerah | SLTA                | 2000  |
| 55  | JON BOSCO NDRAHA                    | 197701312005011005 | Siberut Selatan      | 31 Januari 1977   | L   | Pengatur Tk.I, II/d     | 01 Oktober 2017 | 12         | 9   | -          | -                | -                        | -                   | -  | Pengadministrasi Layanan Pengadaan Secara Elektronik | Bagian Pengadaan Barang dan Jasa | Sekretariat Daerah | SLTA                | 1995  |
| 56  | SARI DEWI, SH., M.H.                | 197507282000032001 | Sikakap              | 28 Juli 1975      | P   | Pembina Tk.I, IV/b      | 01 Oktober 2015 | 15         | 7   | III/b      | 06 Februari 2020 | Kepala Bagian Organisasi | -                   | -  | -  | Bagian Organisasi                | Sekretariat Daerah | S-2                 | 2018  |

| No. | Nama                                     | NIP                | Tempat Tanggal Lahir |                   | L/P | Golongan Ruang          |                 |            |     | Jabatan    |                 |                    |                     |   |   | Unit Kerja        |                    | Pendidikan          |       |
|-----|--|--------------------|----------------------|-------------------|-----|-------------------------|-----------------|------------|-----|------------|-----------------|--------------------|---------------------|---|---|-------------------|--------------------|---------------------|-------|
|     |  |                    | Tempat               | Tanggal Lahir     |     | Gol. Akhir              | TMT             | Masa Kerja |     | Struktural |                 |                    | Fungsional Tertentu |   | Fungsional Umum                                 |                   | Unit Kerja Induk   | Pendidikan Terakhir | Lulus |
|     |  |                    |                      |                   |     |                         |                 | Thn        | Bln | Eselon     | TMT             | Nama Jabatan       | TMT                 | Nama Jabatan                                    | Nama Jabatan                                    |                   |                    |                     |       |
| 1   | 2  | 3                  | 4                    | 5                 | 6   | 7                       | 8               | 9          | 10  | 11         | 12              | 13                 | 14                  | 15  | 16  | 17                | 18                 | 19                  | 20    |
| 57  | SONDANG MANGISI HERNAWATY SIAGIAN, S.Kom | 198306122009012001 | Rantau Prapat        | 15 Juli 1976      | P   | Penata Tk.I, III/d      | 01 April 2020   | 10         | 3   | -          | -               | -                  | 31 Desember 2021    | Analisis Kebijakan Ahli Muda                    | -   | Bagian Organisasi | Sekretariat Daerah | S-1                 | 2001  |
| 58  | IDA MARLINAWATI, SS                      | 197607152010012008 | Sawah Lunto          | 25 Maret 1974     | P   | Penata Tk.I, III/d      | 01 April 2014   | 11         | 4   | -          | -               | -                  | 31 Desember 2021    | Analisis Kebijakan Ahli Muda                    | -   | Bagian Organisasi | Sekretariat Daerah | S-1                 | 1998  |
| 59  | MAPYANIS ZALUKHU, SS                     | 197403252002122001 | Nias                 | 12 Juni 1983      | P   | Penata Tk.I, III/d      | 01 Oktober 2019 | 10         | 9   | -          | -               | -                  | 29 Desember 2023    | Analisis Sumber Daya Manusia Aparatur Ahli Muda | -   | Bagian Organisasi | Sekretariat Daerah | S-1                 | 2006  |
| 60  | MICHAEL DAVIDSON WAU, S.STP              | 199611212018081001 | Padang               | 21 November 1996  | L   | Penata Muda Tk.I, III/b | 01 Oktober 2022 | 4          | 2   | -          | -               | -                  | -                   | -   | Analisis Jabatan                                | Bagian Organisasi | Sekretariat Daerah | D-IV                | 2018  |
| 61  | SUPARMAN                                 | 196704172007011030 | Cilacap              | 17 April 1967     | P   | Penata Muda, III/a      | 01 Oktober 2023 | 15         | 6   | -          | -               | -                  | -                   | -   | Pengadministrasi Umum                           | Bagian Organisasi | Sekretariat Daerah | SLTA                | 1989  |
| 62  | FITRI YANSI                              | 198407252006042009 | Mentawai             | 25 Juli 1984      | P   | Penata Muda, III/a      | 01 Oktober 2023 | 13         | 11  | -          | -               | -                  | -                   | -   | Pengadministrasi Umum                           | Bagian Organisasi | Sekretariat Daerah | SLTA                | 2004  |
| 63  | SONYA IMELDA, SE., SH., M.A.P            | 197811132006042008 | Padang               | 13 November 1978  | P   | Pembina Tk.I, IV/b      | 01 April 2022   | 16         | 0   | III/b      | 12 Januari 2022 | Kepala Bagian Umum | -                   | -   | -   | Bagian Umum       | Sekretariat Daerah | S-2                 | 2023  |
| 64  | RENDY APRIANDI, S.IP., M.M.              | 197907252007011018 | Jakarta              | 20 April 1986     | L   | Penata, III/c           | 01 April 2021   | 10         | 0   | -          | -               | -                  | 30 Mei 2022         | Analisis Kebijakan Ahli Muda                    | -   | Bagian Umum       | Sekretariat Daerah | S-2                 | 2020  |
| 65  | PARHOLONG SITOMPUL, S.Sos                | 198604202006041001 | Sikakap              | 25 Juli 1979      | P   | Penata, III/c           | 01 April 2021   | 12         | 1   | -          | -               | -                  | 30 Mei 2022         | Analisis Keuangan Pusat dan Daerah Ahli Muda    | -   | Bagian Umum       | Sekretariat Daerah | S-1                 | 2014  |
| 66  | RAJU ADNAN, S.Sos., MM                   | 198107012005011002 | Payakumbuh           | 01 Juli 1981      | L   | Penata Muda Tk.I, III/b | 01 April 2022   | 12         | 3   | -          | -               | -                  | -                   | -   | Analisis Tata Usaha                             | Bagian Umum       | Sekretariat Daerah | S-2                 | 2022  |
| 67  | LILIK IRAWATI, S.Sos., MM                | 198304132008012004 | Kalimantan Barat     | 13 April 1983     | P   | Penata Muda Tk.I, III/b | 01 April 2022   | 14         | 1   | -          | -               | -                  | -                   | -   | Penyusun Rencana Kebutuhan Sarana dan Prasarana | Bagian Umum       | Sekretariat Daerah | S-2                 | 2022  |
| 68  | LILI NIFIANTI, A.Md                      | 198307042009012002 | Solok                | 04 Juli 1983      | P   | Penata Muda Tk.I, III/b | 01 Oktober 2022 | 11         | 9   | -          | -               | -                  | -                   | -   | Analisis Kinerja                                | Bagian Umum       | Sekretariat Daerah | D-III               | 2007  |
| 69  | NOPENDRI, S.A.P                          | 199909292021081003 | Padang               | 11 September 1978 | L   | Penata Muda, III/a      | 01 April 2021   | 6          | 3   | -          | -               | -                  | -                   | -   | Penyusun Rencana Kebutuhan Sarana dan Prasarana | Bagian Umum       | Sekretariat Daerah | S-1                 | 2019  |
| 70  | NUGRAHA DWI PUTRA, S.Tr.IP               | 197809112008011018 | Padang               | 29 September 1999 | L   | Penata Muda, III/a      | 01 Agustus 2021 | 0          | 0   | -          | -               | -                  | -                   | -   | Analisis Tata Usaha                             | Bagian Umum       | Sekretariat Daerah | S-1                 | 2021  |



| No. | Nama                  | NIP                | Tempat Tanggal Lahir |                   | L/P | Golongan Ruang           |                 |            |     | Jabatan    |     |              |                     |              |                                       | Unit Kerja  |                    | Pendidikan          |       |
|-----|-----------------------|--------------------|----------------------|-------------------|-----|--------------------------|-----------------|------------|-----|------------|-----|--------------|---------------------|--------------|---------------------------------------|-------------|--------------------|---------------------|-------|
|     |                       |                    | Tempat               | Tanggal Lahir     |     | Gol. Akhir               | TMT             | Masa Kerja |     | Struktural |     |              | Fungsional Tertentu |              | Fungsional Umum                       |             | Unit Kerja Induk   | Pendidikan Terakhir | Lulus |
|     |                       |                    |                      |                   |     |                          |                 | Thn        | Bln | Eselon     | TMT | Nama Jabatan | TMT                 | Nama Jabatan | Nama Jabatan                          |             |                    |                     |       |
| 1   | 2                     | 3                  | 4                    | 5                 | 6   | 7                        | 8               | 9          | 10  | 11         | 12  | 13           | 14                  | 15           | 16                                    | 17          | 18                 | 19                  | 20    |
| 71  | HENI SUKESI           | 198305182007012012 | Susukan              | 18 Mei 1983       | P   | Penata Muda, III/a       | 01 Oktober 2019 | 15         | 7   | -          | -   | -            | -                   | -            | Verifikator Keuangan                  | Bagian Umum | Sekretariat Daerah | SMK                 | 2001  |
| 72  | IDRIS                 | 198605252010012049 | Padang               | 03 Mei 1979       | L   | Pengatur Tk.I, II/d      | 01 Oktober 2018 | 17         | 9   | -          | -   | -            | -                   | -            | Pengadministrasi Keuangan             | Bagian Umum | Sekretariat Daerah | SMK                 | 1999  |
| 73  | SURYADI               | 197604052007011020 | Bukittinggi          | 12 Juli 1966      | L   | Pengatur Tk.I, II/d      | 01 April 2018   | 18         | 3   | -          | -   | -            | -                   | -            | Pengemudi                             | Bagian Umum | Sekretariat Daerah | SLTA                | 1986  |
| 74  | AFRIANSYAH PUTRA      | 198111062007012007 | Medan                | 05 April 1976     | L   | Pengatur Tk.I, II/d      | 01 Oktober 2021 | 14         | 9   | -          | -   | -            | -                   | -            | Pengadministrasi Persuratan           | Bagian Umum | Sekretariat Daerah | SLTA                | 1994  |
| 75  | NOVI ARITA            | 197412122008011025 | Muara Siberut        | 06 November 1981  | P   | Pengatur Tk.I, II/d      | 01 Oktober 2021 | 12         | 9   | -          | -   | -            | -                   | -            | Pengadministrasi Kepegawaian          | Bagian Umum | Sekretariat Daerah | SLTA                | 2000  |
| 76  | IFRAN DESWANDI        | 198109302009011005 | Padang               | 12 Desember 1974  | L   | Pengatur Tk.I, II/d      | 01 April 2022   | 13         | 3   | -          | -   | -            | -                   | -            | Nahkoda                               | Bagian Umum | Sekretariat Daerah | SMK                 | 1994  |
| 77  | NOFENDRI              | 198210252009011015 | Padang               | 28 November 1969  | L   | Pengatur Tk.I, II/d      | 01 April 2022   | 13         | 3   | -          | -   | -            | -                   | -            | Kepala Kamar Mesin Kapal Kelas IV     | Bagian Umum | Sekretariat Daerah | SLTA                | 1994  |
| 78  | SYOFYAN EFFENDI       | 197907102009011012 | Padang               | 30 September 1981 | L   | Pengatur Tk.I, II/d      | 01 Oktober 2021 | 12         | 9   | -          | -   | -            | -                   | -            | Juru Minyak                           | Bagian Umum | Sekretariat Daerah | SLTA                | 2000  |
| 79  | HOLMES SIMANIHURUK    | 196911282008011012 | Sumatera Utara       | 25 Oktober 1982   | L   | Pengatur Tk.I, II/d      | 01 Oktober 2021 | 12         | 9   | -          | -   | -            | -                   | -            | Masinis Kapal                         | Bagian Umum | Sekretariat Daerah | SMK                 | 2002  |
| 80  | MUHAMMAD FAHDIL       | 196607122006041005 | Padang               | 10 Juli 1979      | L   | Pengatur Tk.I, II/d      | 01 Oktober 2021 | 12         | 9   | -          | -   | -            | -                   | -            | Kepala Kamar Mesin Kapal Kelas V      | Bagian Umum | Sekretariat Daerah | SMK                 | 1998  |
| 81  | AHMAD WIJAYA          | 197905032006041019 | Jambi                | 10 Juli 1983      | L   | Pengatur Tk.I, II/d      | 01 Oktober 2021 | 16         | 9   | -          | -   | -            | -                   | -            | Pengadministrasi Sarana dan Prasarana | Bagian Umum | Sekretariat Daerah | PAKET C             | 2005  |
| 82  | TRINITA DEWI SAKERBAU | 198307102009011011 | Mentawai             | 25 Mei 1986       | P   | Pengatur Tk.I, II/d      | 01 April 2022   | 17         | 3   | -          | -   | -            | -                   | -            | Bendahara                             | Bagian Umum | Sekretariat Daerah | SLTA                | 2005  |
| 83  | ALMULIADI. S          | 198405052010011023 | Mentawai             | 05 Mei 1984       | L   | Pengatur, II/c           | 01 Oktober 2022 | 11         | 9   | -          | -   | -            | -                   | -            | Nahkoda                               | Bagian Umum | Sekretariat Daerah | SLTA                | 2003  |
| 84  | ANDRI                 | 197206292008011013 | Mentawai             | 29 Juni 1972      | L   | Pengatur Muda Tk.I, II/b | 01 April 2022   | 14         | 3   | -          | -   | -            | -                   | -            | Nahkoda                               | Bagian Umum | Sekretariat Daerah | SLTP                | 1988  |

| No. | Nama                         | NIP                | Tempat Tanggal Lahir |                  | L/P | Golongan Ruang           |                 |            |     | Jabatan    |            |  |                     |                         |                              | Unit Kerja                              |                    | Pendidikan          |       |
|-----|------------------------------|--------------------|----------------------|------------------|-----|--------------------------|-----------------|------------|-----|------------|------------|--|---------------------|-------------------------|------------------------------|---|--------------------|---------------------|-------|
|     |                              |                    | Tempat               | Tanggal Lahir    |     | Gol. Akhir               | TMT             | Masa Kerja |     | Struktural |            |  | Fungsional Tertentu |                         | Fungsional Umum              |   | Unit Kerja Induk   | Pendidikan Terakhir | Lulus |
|     |                              |                    |                      |                  |     |                          |                 | Thn        | Bln | Eselon     | TMT        | Nama Jabatan                                   | TMT                 | Nama Jabatan            | Nama Jabatan                 |   |                    |                     |       |
| 1   | 2                            | 3                  | 4                    | 5                | 6   | 7                        | 8               | 9          | 10  | 11         | 12         | 13   | 14                  | 15                      | 16                           | 17                                      | 18                 | 19                  | 20    |
| 85  | SYAFRIL                      | 197004082008011029 | Pesisir Selatan      | 08 April 1970    | L   | Pengatur Muda Tk.I, II/b | 01 Oktober 2022 | 14         | 9   | -          | -          | -  | -                   | -                       | Juru Mudi                    | Bagian Umum                             | Sekretariat Daerah | PAKET B             | 2001  |
| 86  | TUJIANTO                     | 198210232008011001 | Karanganyar          | 23 Oktober 1982  | L   | Juru Tk.I, I/d           | 01 April 2014   | 14         | 1   | -          | -          | -  | -                   | -                       | Pengemudi                    | Bagian Umum                             | Sekretariat Daerah | SLTP                | 2000  |
| 87  | SANDRA OKTAVIA, SE., MH      | 197404082001122005 | Padang Pariaman      | 08 April 1974    | P   | Pembina, IV/a            | 01 April 2022   | 13         | 6   | III/b      | 27-05-2020 | Kepala Bagian Protokol dan Komunikasi Pimpinan | -                   | -                       | -                            | Bagian Protokol dan Komunikasi Pimpinan | Sekretariat Daerah | S-2                 | 2012  |
| 88  | YETTI YENTINA, SE., MM       | 198402132011012011 | Pariaman             | 13 Februari 1984 | P   | Penata Tk.I, III/d       | 01 April 2022   | 7          | 3   | -          | -          | -  | 30 Mei 2022         | Pranata Humas Ahli Muda | -                            | Bagian Protokol dan Komunikasi Pimpinan | Sekretariat Daerah | S-2                 | 2020  |
| 89  | ROSALINDA, S.IP              | 198106142006042022 | Mentawai             | 08 Januari 1972  | P   | Penata Tk.I, III/d       | 01 April 2022   | 11         | 4   | -          | -          | -  | 30 Mei 2022         | Pranata Humas Ahli Muda | -                            | Bagian Protokol dan Komunikasi Pimpinan | Sekretariat Daerah | S-1                 | 2011  |
| 90  | DERMIN, S.Sos., M.Si         | 197201082001122004 | Mentawai             | 14 Juni 1981     | P   | Penata Muda Tk.I, III/b  | 01 April 2022   | 15         | 3   | -          | -          | -  | -                   | -                       | Analisis Hubungan Masyarakat | Bagian Protokol dan Komunikasi Pimpinan | Sekretariat Daerah | S-2                 | 2021  |
| 91  | MUHAMMAD TAUFIK HAFIS, S.STP | 199701142020081001 | Padang               | 14 Januari 1997  | L   | Penata Muda, III/a       | 01 Agustus 2020 | 0          | 0   | -          | -          | -  | -                   | -                       | Analisis Protokol            | Bagian Protokol dan Komunikasi Pimpinan | Sekretariat Daerah | S-1                 | 2020  |
| 92  | JASNI EFITA                  | 197108252006042009 | Sioban               | 25 Agustus 1971  | P   | Penata Muda, III/a       | 01 April 2022   | 13         | 10  | -          | -          | -  | -                   | -                       | Pengadministrasi Persuratan  | Bagian Protokol dan Komunikasi Pimpinan | Sekretariat Daerah | SLTA                | 1992  |

SEKRETARIS DAERAH

MARTINUS D.

**DAFTAR URUT KEPANGKATAN (DUK)**  
**DI LINGKUNGAN SEKRETARIAT DAERAH KABUPATEN KEPULAUAN MENTAWAI**  
**DATA PER KEADAAN : 01/07/2024**

| No. | NP                 | Nama                                    | Tempat Tanggal Lahir |                  | CPNS/PNS                |                  |                   | LP | Golongan Ruang           |                 |            |     |            | Jabatan          |   |                  |                              |  | Unit Kerja                  | Pendidikan                              |                     |       |
|-----|--------------------|---|----------------------|------------------|-------------------------|------------------|-------------------|----|--------------------------|-----------------|------------|-----|------------|------------------|---|------------------|------------------------------|--|-----------------------------|---|---------------------|-------|
|     |                    |   | Tempat               | Tanggal Lahir    | Gol. Awal               | TMT CPNS         | TMT PNS           |    | Gol. Akhir               | TMT             | Masa Kerja |     | Struktural |                  | Fungsional Tertentu                               |                  | Fungsional Umum              |  |                             | Unit Kerja Induk                        | Pendidikan Terakhir | Lulus |
|     |                    |   |                      |                  |                         |                  |                   |    |                          |                 | Ttn        | Bin | Eselon     | TMT              | Nama Jabatan                                      | TMT              | Nama Jabatan                 | Nama Jabatan                                   |                             |   |                     |       |
|     |                    |   |                      |                  |                         |                  |                   |    |                          |                 |            |     |            |                  |   |                  |                              |  |                             |   |                     |       |
| 1   | 2                  | 3                                       | 4                    | 5                | 6                       | 7                | 8                 | 9  | 10                       | 11              | 12         | 13  | 14         | 15               | 16  | 17               | 18                           | 19   | 20                          | 21                                      | 22                  | 23    |
| 1   | 196902101998031004 | MARTINUS D. S.Sos., MM                  | Tapanuli Utara       | 02 Oktober 1969  | Penata Muda, IIIa       | 01 Maret 1998    | 01 September 1999 | L  | Pembina Utama Madya, IVd | 01 Oktober 2019 | 21         | 7   | IIa        | 27 Mei 2019      | Sekretaris Daerah                                 | -                | -                            | -  | Sekretariat Daerah          | Pemerintah Kabupaten Kepulauan Mentawai | S-2                 | 2017  |
| 2   | 197704232000121001 | LAHMUDDIN, SKM., SIP., M.P              | Tapanuli Selatan     | 23 April 1977    | Penata Muda, IIIa       | 01 Desember 2000 | 01 April 2002     | L  | Pembina Utama Madya, IVc | 01 April 2020   | 19         | 4   | IIb        | 13 April 2022    | Asisten Perencanaan dan Pembangunan               | -                | -                            | -  | Sekretariat Daerah          | Pemerintah Kabupaten Kepulauan Mentawai | S-2                 | 2017  |
| 3   | 197311181993021001 | JUFRI NELSON SIREGAR, S.Sos., M.Si      | Medan                | 18 November 1973 | Pengatur Muda, IIIa     | 01 Februari 1993 | 31 Agustus 1994   | L  | Pembina Utama Madya, IVc | 01 April 2024   | 26         | 6   | IIb        | 19 Februari 2024 | Asisten Pemerintahan dan Kesejahteraan Rakyat     | -                | -                            | -  | Sekretariat Daerah          | Pemerintah Kabupaten Kepulauan Mentawai | S-2                 | 2017  |
| 4   | 197004242001121003 | RUSLIANUS, S.Pd., M.Sc                  | Bulusat              | 24 April 1970    | Penata Muda, IIIa       | 19 April 2002    | 25 Juli 2003      | L  | Pembina Tk. I, IVb       | 01 April 2019   | 17         | 4   | IIb        | 19 Februari 2024 | Asisten Administrasi Umum                         | -                | -                            | -  | Sekretariat Daerah          | Pemerintah Kabupaten Kepulauan Mentawai | S-2                 | 2017  |
| 5   | 196507031998031003 | Drs. PAULINUS SABELP                    | Mentawai             | 03 Juli 1965     | Penata Muda, IIIa       | 25 Juli 1999     | 01 September 1999 | L  | Pembina Utama Madya, IVc | 01 Oktober 2017 | 19         | 7   | IIb        | 16 Agustus 2021  | Staf Ahli Bidang Kemasyarakatan dan SDM           | -                | -                            | -  | Sekretariat Daerah          | Pemerintah Kabupaten Kepulauan Mentawai | S-1                 | 1991  |
| 6   | 197904262001121005 | BRANDUS DONATUS, SST                    | Sikakap              | 26 April 1979    | Pengatur Muda Tk.I, IIb | 19 April 2002    | 01 Mei 2003       | L  | Pembina Tk. I, IVb       | 01 Oktober 2023 | 19         | 10  | IIb        | 19 Februari 2024 | Staf Ahli Bidang Ekonomi Keuangan dan Pembangunan | -                | -                            | -  | Sekretariat Daerah          | Pemerintah Kabupaten Kepulauan Mentawai | D-IV                | 2006  |
| 7   | 198510312003121001 | ANDIKA LESMANA, S.STP                   | Bukittinggi          | 31 Oktober 1985  | Pengatur Muda, IIIa     | 02 Januari 2004  | 01 November 2005  | L  | Penata Tk.I, IIId        | 01 April 2018   | 10         | 6   | -          | -                | -   | 31 Desember 2021 | Analisis Kebijakan Ahli Muda | -  | Bagian Pemerintahan         | Sekretariat Daerah                      | S-1                 | 2007  |
| 8   | 198210022010011013 | BONAR MARISI PURBA, SE                  | Mentawai             | 02 Oktober 1982  | Penata Muda, IIIa       | 25 Januari 2010  | 01 Februari 2011  | L  | Penata Tk.I, IIId        | 01 Oktober 2019 | 9          | 9   | -          | -                | -   | 31 Desember 2021 | Analisis Kebijakan Ahli Muda | -  | Bagian Pemerintahan         | Sekretariat Daerah                      | S-1                 | 2009  |
| 9   | 197703122002121012 | NOVRIZAL, SAP., MM                      | Padang               | 12 Maret 1977    | Pengatur Muda, IIIa     | 15 Januari 2003  | 01 Januari 2004   | L  | Penata, IIId             | 01 April 2021   | 13         | 4   | -          | -                | -   | 31 Desember 2021 | Analisis Kebijakan Ahli Muda | -  | Bagian Pemerintahan         | Sekretariat Daerah                      | S-2                 | 2016  |
| 10  | 199905062022081001 | RAHMAD HIDAYAT, S.Tr.P                  | Pasaman Barat        | 06 Mei 1999      | Penata Muda, IIIa       | 29 Juli 2022     | 01 November 2023  | L  | Penata Muda, IIIa        | 01 Agustus 2022 | 0          | 0   | -          | -                | -   | -                | -                            | Analisis Pemerintahan Umum dan Otonomi Daerah  | Bagian Pemerintahan         | Sekretariat Daerah                      | S-1                 | 2022  |
| 11  | 198108262001122002 | GUSNIAWATI                              | Padang               | 26 Agustus 1981  | Pengatur Muda, IIIa     | 17 Mei 2002      | 01 Mei 2003       | P  | Penata Muda, IIIa        | 4/1/2021        | 14         | 4   | -          | -                | -   | -                | -                            | Pengelola Pengembangan Otonomi Daerah          | Bagian Pemerintahan         | Sekretariat Daerah                      | SLTA                | 2000  |
| 12  | 198102172006041004 | RIDUAN SITUNGKIR                        | Toba                 | 17 Februari 1981 | Pengatur Muda, IIIa     | 15 Mei 2006      | 01 September 2007 | L  | Pengatur, IIc            | 01 April 2014   | 8          | 0   | -          | -                | -   | -                | -                            | Pengelola Administrasi Pemerintahan            | Bagian Pemerintahan         | Sekretariat Daerah                      | SLTA                | 2000  |
| 13  | 196908042008011002 | AGUSTIA RAMON                           | Sipora Selatan       | 01 Agustus 1969  | Juru, Ic                | 16 Juni 2008     | 01 Januari 2009   | L  | Pengatur, IIc            | 01 Oktober 2022 | 16         | 7   | -          | -                | -   | -                | -                            | Pengadministrasi Umum                          | Bagian Pemerintahan         | Sekretariat Daerah                      | SLTA                | 2004  |
| 14  | 197902022010011009 | SARIMAN P. SIMANUNGKALIT, SH., M.Ec-Dev | Mentawai             | 02 Februari 1979 | Penata Muda, IIIa       | 25 Januari 2010  | 01 Februari 2011  | L  | Pembina Tk.I, IVb        | 01 April 2024   | 14         | 3   | IIIb       | 12 Januari 2022  | Kepala Bagian Kesejahteraan Rakyat                | -                | -                            | -  | Bagian Kesejahteraan Rakyat | Sekretariat Daerah                      | S-2                 | 2012  |
| 15  | 198203282011012007 | RIFI RISMAULI SIRAIT, S.Sos., MM.       | Padang               | 28 Maret 1982    | Penata Muda, IIIa       | 12 April 2011    | 01 Januari 2013   | P  | Penata Tk.I, IIId        | 01 April 2021   | 10         | 3   | -          | -                | -   | 31 Desember 2021 | Analisis Kebijakan Ahli Muda | -  | Bagian Kesejahteraan Rakyat | Sekretariat Daerah                      | S-2                 | 2019  |
| 16  | 197607102010011012 | INDRA SATRIA, S.Sos                     | Padang Pariaman      | 10 Juli 1976     | Penata Muda, IIIa       | 25 Januari 2010  | 01 Februari 2011  | L  | Penata Tk.I, IIId        | 01 April 2020   | 10         | 3   | -          | -                | -   | 31 Desember 2021 | Analisis Kebijakan Ahli Muda | -  | Bagian Kesejahteraan Rakyat | Sekretariat Daerah                      | S-1                 | 2003  |
| 17  | 197903282006042007 | MURNIATI, S.AP                          | Mentawai             | 28-03-1979       | Pengatur Muda Tk.I, IIb | 15 Mei 2006      | 01 September 2007 | P  | Penata, IIId             | 1/10/2023       | 15         | 6   | -          | -                | -   | -                | -                            | Penyusun Bahan Pembinaan Keagamaan             | Bagian Kesejahteraan Rakyat | Sekretariat Daerah                      | S-1                 | 2022  |
| 18  | 197306242001122001 | ASNA                                    | Sikakap              | 26 Juni 1973     | Pengatur Muda, IIIa     | 19 April 2002    | 01 Mei 2003       | P  | Penata Muda Tk.I, IIb    | 01 April 2022   | 11         | 4   | -          | -                | -   | -                | -                            | Pengelola Bantuan Organisasi Masyarakat Sosial | Bagian Kesejahteraan Rakyat | Sekretariat Daerah                      | SLTA                | 1993  |
| 19  | 197502042001122003 | NURSANI                                 | Mentawai             | 02 April 1975    | Pengatur Muda, IIIa     | 19 April 2002    | 01 Mei 2003       | P  | Penata Muda Tk.I, IIb    | 01 April 2022   | 11         | 4   | -          | -                | -   | -                | -                            | Analisis Sarana Prasarana Ibadah               | Bagian Kesejahteraan Rakyat | Sekretariat Daerah                      | SMEA                | 1995  |
| 20  | 198105162007012006 | HANI YANTI, S.AP                        | Padang Pariaman      | 16 Mei 1981      | Pengatur Muda, IIIa     | 17 Maret 2008    | 01 Desember 2008  | P  | Penata Muda, IIIa        | 01 April 2022   | 14         | 1   | -          | -                | -   | -                | -                            | Penyusun Bahan Pembinaan Keagamaan             | Bagian Kesejahteraan Rakyat | Sekretariat Daerah                      | S-1                 | 2020  |
| 21  | 197407112006042032 | VIKIMAWARNI PASARIBU                    | Mentawai             | 11 Juli 1974     | Pengatur Muda, IIIa     | 27 Desember 2006 | 01 September 2007 | P  | Penata Muda, IIIa        | 01 April 2022   | 15         | 3   | -          | -                | -   | -                | -                            | Pengelola Urusan Agama                         | Bagian Kesejahteraan Rakyat | Sekretariat Daerah                      | SLTA                | 1994  |
| 22  | 196902152009061004 | MARTINUS SAB                            | Mentawai             | 15 Februari 1969 | Juru, Ic                | 01 Desember 2009 | 01 Juni 2009      | L  | Pengatur, IIc            | 01 April 2022   | 14         | 10  | -          | -                | -   | -                | -                            | Pengadministrasi Umum                          | Bagian Kesejahteraan Rakyat | Sekretariat Daerah                      | PAKET C             | 2008  |

| No. | NP                 | Nama                                   | Tempat Tanggal Lahir |                   | CPNS/PNS                |                  |                   | LP | Golongan Ruang          |                 |            |     | Jabatan    |                 |  |                  |   |   | Unit Kerja                              | Pendidikan          |         |              |
|-----|--------------------|--|----------------------|-------------------|-------------------------|------------------|-------------------|----|-------------------------|-----------------|------------|-----|------------|-----------------|--|------------------|---|---|---|---------------------|---------|--------------|
|     |                    |  | Tempat               | Tanggal Lahir     | Gol. Awal               | TMT CPNS         | TMT PNS           |    | Gol. Akhir              | TMT             | Masa Kerja |     | Struktural |                 | Fungsional Tertentu                            |                  | Fungsional Umum                           | Unit Kerja Induk                        |   | Pendidikan Terakhir | Lulus   |              |
|     |                    |  |                      |                   |                         |                  |                   |    |                         |                 | Thn        | Bln | Eselon     | TMT             | Nama Jabatan                                   | TMT              | Nama Jabatan                              |   |   |                     |         | Nama Jabatan |
| 1   | 2                  | 3                                      | 4                    | 5                 | 6                       | 7                | 8                 | 9  | 10                      | 11              | 12         | 13  | 14         | 15              | 16   | 17               | 18  | 19                                      | 20                                      | 21                  | 22      | 23           |
| 23  | 198003232007011015 | HENDRA                                 | Tuaspejat            | 23 Maret 1980     | Juru Muda, I/a          | 16 Juni 2008     | 01 Desember 2008  | L  | Pengatur Muda, I/a      | 01 April 2018   | 9          | 1   | -          | -               | -  | -                | -   | Pengadministrasi Umum                   | Bagian Kesejahteraan Rakyat             | Sekretariat Daerah  | PAKET C | 2016         |
| 24  | 198705152010012012 | GUSRI RAMAYANA MILA SARL SH., M.Ec.Dev | ILXVI Kayu Tanam     | 15 Mei 1987       | Penata Muda, III/a      | 01 Januari 2010  | 01 Februari 2011  | P  | Pembina, I/a            | 01 Oktober 2020 | 10         | 9   | IIIb       | 20 Mei 2022     | Kepala Bagian Hukum                            | -                | -   | -                                       | Bagian Hukum                            | Sekretariat Daerah  | S-2     | 2012         |
| 25  | 198002252009011004 | HENDRI, SH                             | Panti                | 25 Februari 1980  | Penata Muda, III/a      | 01 Januari 2009  | 01 Januari 2010   | L  | Penata Tk.I, III/d      | 01 April 2018   | 9          | 3   | -          | -               | -  | 31 Desember 2021 | Analisis Hukum Ahli Muda                  | -                                       | Bagian Hukum                            | Sekretariat Daerah  | S-1     | 2006         |
| 26  | 198109232009012003 | SISWA KURNIAWATI GULO, SH              | Mentawai             | 23 September 1981 | Penata Muda, III/a      | 01 Januari 2009  | 01 Januari 2010   | P  | Penata Tk.I, III/d      | 01 April 2018   | 9          | 3   | -          | -               | -  | 31 Desember 2021 | Analisis Hukum Ahli Muda                  | -                                       | Bagian Hukum                            | Sekretariat Daerah  | S-1     | 2005         |
| 27  | 198503172008012001 | YEYEN HERLINDA, S.P                    | Mentawai             | 17 Maret 1985     | Pengatur Muda, I/a      | 01 Januari 2008  | 01 Januari 2009   | P  | Penata Muda Tk.I, III/b | 01 April 2022   | 9          | 1   | -          | -               | -  | -                | -   | Analisis Peraturan Administrasi         | Bagian Hukum                            | Sekretariat Daerah  | S-1     | 2015         |
| 28  | 198510042019031003 | AL FAUZI, S.H                          | Mentawai             | 04 Oktober 1985   | Penata Muda, III/a      | 01 Maret 2019    | 01 Maret 2020     | L  | Penata Muda Tk.I, III/b | 01 April 2023   | 4          | 1   | -          | -               | -  | -                | -   | Analisis Permasalahan Hukum             | Bagian Hukum                            | Sekretariat Daerah  | S-1     | 2009         |
| 29  | 198003112001122003 | ROJAR WATI, S.A.P                      | Mentawai             | 11 Maret 1980     | Pengatur Muda, I/a      | 01 Desember 2001 | 01 Mei 2003       | P  | Penata Muda Tk.I, III/b | 01 April 2022   | 11         | 4   | -          | -               | -  | -                | -   | Analisis Produk Hukum                   | Bagian Hukum                            | Sekretariat Daerah  | S-1     | 2021         |
| 30  | 197411232001122004 | YULIMAR                                | Mentawai             | 23 November 1974  | Juru Muda Tk.I, I/b     | 01 Desember 2001 | 01 Mei 2003       | P  | Penata Muda, III/a      | 01 April 2022   | 11         | 6   | -          | -               | -  | -                | -   | Pengelola Bantuan Hukum                 | Bagian Hukum                            | Sekretariat Daerah  | PAKET C | 2004         |
| 31  | 196703111998032004 | NAZPAH, S.Ag                           | Padang Pariaman      | 11 Maret 1967     | Penata Muda, III/a      | 01 Maret 1998    | 01 September 1999 | P  | Pembina Tk.I, I/b       | 01 April 2019   | 21         | 1   | IIIb       | 12 Januari 2022 | Kepala Bagian Perencanaan dan Sumber Daya Alam | -                | -   | -                                       | Bagian Perencanaan dan Sumber Daya Alam | Sekretariat Daerah  | S-1     | 1994         |
| 32  | 197711012001122003 | DEVINOVITA, SKM., M.Ec.Dev             | Bonjol               | 01 November 1977  | Pengatur Muda Tk.I, I/b | 01 Desember 2001 | 01 Mei 2003       | P  | Pembina, I/a            | 01 April 2022   | 14         | 4   | -          | -               | -  | 31 Desember 2021 | Analisis Kebijakan Ahli Muda              | -                                       | Bagian Perencanaan dan Sumber Daya Alam | Sekretariat Daerah  | S-2     | 2012         |
| 33  | 197302132009011005 | RIDSON SABUNGAN SUHAWAN, SE            | Sungai Penuh         | 13 Februari 1973  | Penata Muda, III/a      | 01 Januari 2009  | 01 September 2012 | L  | Penata Tk.I, III/d      | 01 April 2020   | 15         | 3   | -          | -               | -  | 31 Desember 2021 | Analisis Kebijakan Ahli Muda              | -                                       | Bagian Perencanaan dan Sumber Daya Alam | Sekretariat Daerah  | S-1     | 1997         |
| 34  | 196812282007011034 | IRDAL, SIP                             | Padang               | 28 Desember 1968  | Pengatur Muda, I/a      | 01 Januari 2007  | 01 Desember 2008  | L  | Penata, III/c           | 01 April 2021   | 9          | 7   | -          | -               | -  | -                | -   | Analisis Perencanaan                    | Bagian Perencanaan dan Sumber Daya Alam | Sekretariat Daerah  | S-1     | 2013         |
| 35  | 198111262008011014 | DARWIN EFFENDI SIAGIAN, S.A.P          | Delit Serdang        | 26 November 1981  | Pengatur Muda, I/a      | 01 Januari 2008  | 01 Januari 2009   | L  | Penata Muda, III/a      | 01 April 2021   | 13         | 1   | -          | -               | -  | -                | -   | Penyusun Program Pengawasan Perencanaan | Bagian Perencanaan dan Sumber Daya Alam | Sekretariat Daerah  | S-1     | 2018         |
| 36  | 197111292006042020 | HERLINA TALELEU                        | Mentawai             | 29 November 1971  | Pengatur Muda, I/a      | 01 April 2006    | 01 September 2007 | P  | Penata Muda, III/a      | 01 April 2022   | 13         | 10  | -          | -               | -  | -                | -   | Pengadministrasi Umum                   | Bagian Perencanaan dan Sumber Daya Alam | Sekretariat Daerah  | SLTA    | 1991         |
| 37  | 197912162008021001 | RIHMALDI, S.P., MM                     | Palembayan           | 16 Desember 1979  | Penata Muda, III/a      | 01 Februari 2008 | 01 Februari 2009  | L  | Pembina, I/a            | 01 Oktober 2022 | 14         | 8   | -          | -               | -  | 31 Desember 2021 | Analisis Kebijakan Ahli Muda              | -                                       | Bagian Administrasi Pembangunan         | Sekretariat Daerah  | S-2     | 2016         |
| 38  | 198803272010012003 | HERMATHYRIA LISTIANA, S.Kom., M.Ec.Dev | Mentawai             | 27 Maret 1988     | Penata Muda, III/a      | 01 Januari 2010  | 01 Februari 2011  | P  | Penata Tk.I, III/d      | 01 April 2021   | 11         | 3   | -          | -               | -  | 31 Desember 2021 | Perencana Ahli Muda                       | -                                       | Bagian Administrasi Pembangunan         | Sekretariat Daerah  | S-2     | 2015         |
| 39  | 198307222009011002 | MUHAMMAD KHARUR RAS, SE                | Bukittinggi          | 22 Juli 1983      | Penata Muda, III/a      | 01 Januari 2009  | 01 Januari 2010   | L  | Penata Tk.I, III/d      | 01 April 2017   | 8          | 3   | -          | -               | -  | 31 Desember 2021 | Analisis Kebijakan Ahli Muda              | -                                       | Bagian Administrasi Pembangunan         | Sekretariat Daerah  | S-1     | 2003         |
| 40  | 197901222001122001 | SYONYAHLI YANTI GARSIA, S.P            | Mentawai             | 22 Januari 1979   | Pengatur Muda, I/a      | 01 Desember 2001 | 01 Mei 2003       | P  | Penata, III/c           | 01 Oktober 2021 | 10         | 10  | -          | -               | -  | -                | -   | Pengelola Program dan Kinerja           | Bagian Administrasi Pembangunan         | Sekretariat Daerah  | S-1     | 2013         |
| 41  | 199312272019031003 | ARI ADE PUTRA, S.E                     | Pariaman             | 27 Desember 1993  | Penata Muda, III/a      | 01 Maret 2019    | 01 Maret 2020     | L  | Penata Muda Tk.I, III/b | 01 April 2023   | 4          | 1   | -          | -               | -  | -                | -   | Analisis Rencana Program dan Kegiatan   | Bagian Administrasi Pembangunan         | Sekretariat Daerah  | S-1     | 2016         |
| 42  | 199103272022031004 | ILHAM CHAR, SE                         | Jakarta              | 27 Maret 1991     | Penata Muda, III/a      | 01 Maret 2022    | 01 Januari 2024   | L  | Penata Muda, III/a      | 01 Maret 2022   | 1          | 10  | -          | -               | -  | -                | -   | Analisis Program Pembangunan            | Bagian Administrasi Pembangunan         | Sekretariat Daerah  | S-1     | 2015         |
| 43  | 197605072002121006 | JHONSON TUNGKR SILALAH, S.Sos          | Medan                | 07 Mei 1976       | Pengatur Muda Tk.I, I/b | 01 Desember 2002 | 01 Januari 2004   | L  | Penata Tk.I, III/d      | 01 April 2021   | 16         | 4   | -          | -               | -  | 20 Mei 2022      | Pranata Komputer Ahli Muda                | -                                       | Bagian Pengadaan Barang dan Jasa        | Sekretariat Daerah  | S-2     | 2020         |
| 44  | 197801202008011002 | RUDI, S.P., M.Si                       | Payakumbuh           | 20 Januari 1978   | Penata Muda, III/a      | 01 Januari 2008  | 01 Januari 2009   | L  | Penata Tk.I, III/d      | 01 April 2018   | 14         | 1   | -          | -               | -  | 20 Mei 2022      | Pengelola Pengadaan Barang/Jasa Ahli Muda | -                                       | Bagian Pengadaan Barang dan Jasa        | Sekretariat Daerah  | S-2     | 2019         |
| 45  | 198408262010011012 | ABDUL HADI, S.Pd., Mec.Dev             | Pariaman             | 26 Agustus 1984   | Penata Muda, III/a      | 01 Januari 2010  | 01 Februari 2011  | L  | Penata Tk.I, III/d      | 01 April 2022   | 8          | 3   | -          | -               | -  | 31 Desember 2021 | Pengelola Pengadaan Barang/Jasa Ahli Muda | -                                       | Bagian Pengadaan Barang dan Jasa        | Sekretariat Daerah  | S-2     | 2014         |

| No. | NP                 | Nama                                    | Tempat Tanggal Lahir |                   | CPNS/PNS           |                  |                   | LP | Golongan Ruang        |                 |            |     | Jabatan    |                  |                          |                  |   |  | Unit Kerja                       | Pendidikan         |                     |       |
|-----|--------------------|---|----------------------|-------------------|--------------------|------------------|-------------------|----|-----------------------|-----------------|------------|-----|------------|------------------|--------------------------|------------------|---|--|----------------------------------|--------------------|---------------------|-------|
|     |                    |   | Tempat               | Tanggal Lahir     | Gol. Awal          | TMT CPNS         | TMT PNS           |    | Gol. Akhir            | TMT             | Masa Kerja |     | Struktural |                  | Fungsional Tertentu      |                  | Fungsional Umum                                 |  |                                  | Unit Kerja Induk   | Pendidikan Terakhir | Lulus |
|     |                    |   |                      |                   |                    |                  |                   |    |                       |                 | Thtn       | Bln | Eselon     | TMT              | Nama Jabatan             | TMT              | Nama Jabatan                                    | TMT  |                                  |                    |                     |       |
| 1   | 2                  | 3                                       | 4                    | 5                 | 6                  | 7                | 8                 | 9  | 10                    | 11              | 12         | 13  | 14         | 15               | 16                       | 17               | 18  | 19   | 20                               | 21                 | 22                  | 23    |
| 46  | 198303012005012007 | VARIDANOVA SIMANJUNTAK, S.P., MM.       | Kualuh Hilir         | 01 Maret 1983     | Pengatur Muda, Ila | 01 Januari 2005  | 01 April 2006     | P  | Penata Muda Tk.I, Ila | 01 Oktober 2019 | 9          | 9   | -          | -                | -                        | 01 April 2021    | Pengelola Pengadaan Barang/Jasa Ahli Pertama    | -  | Bagian Pengadaan Barang dan Jasa | Sekretariat Daerah | S-2                 | 2019  |
| 47  | 197510112005011007 | EFRIZAL, S.P                            | Padang               | 11 Oktober 1975   | Pengatur Muda, Ila | 01 Januari 2005  | 01 April 2006     | L  | Penata Muda Tk.I, Ila | 01 Oktober 2018 | 8          | 9   | -          | -                | -                        | 06 Agustus 2020  | Pengelola Pengadaan Barang/Jasa Ahli Pertama    | -  | Bagian Pengadaan Barang dan Jasa | Sekretariat Daerah | S-1                 | 2013  |
| 48  | 198008032006041004 | GUSTINUS ZA, S.Sos., MM.                | Nias                 | 03 Agustus 1980   | Pengatur Muda, Ila | 01 April 2006    | 01 September 2007 | L  | Penata Muda Tk.I, Ila | 01 April 2021   | 10         | 0   | -          | -                | -                        | 01 April 2021    | Pengelola Pengadaan Barang/Jasa Ahli Pertama    | -  | Bagian Pengadaan Barang dan Jasa | Sekretariat Daerah | S-2                 | 2019  |
| 49  | 198504082006042002 | IRYANI, S.P                             | Bukittinggi          | 08 April 1985     | Pengatur Muda, Ila | 01 April 2006    | 01 September 2007 | P  | Penata Muda Tk.I, Ila | 01 Oktober 2020 | 9          | 6   | -          | -                | -                        | 05 Oktober 2020  | Pengelola Pengadaan Barang/Jasa Ahli Pertama    | -  | Bagian Pengadaan Barang dan Jasa | Sekretariat Daerah | S-1                 | 2016  |
| 50  | 197905032007011029 | PUTRA YANI, S.I.Kom                     | Siboban              | 03 Mei 1979       | Pengatur Muda, Ila | 01 Januari 2007  | 01 September 2012 | L  | Penata Muda Tk.I, Ila | 01 Oktober 2021 | 11         | 9   | -          | -                | -                        | 06 Agustus 2020  | Pengelola Pengadaan Barang/Jasa Ahli Pertama    | -  | Bagian Pengadaan Barang dan Jasa | Sekretariat Daerah | S-1                 | 2015  |
| 51  | 198411042014031001 | VIQHI ANDRIZAL, S.Pi                    | Bukittinggi          | 04 November 1984  | Penata Muda, Ila   | 01 Maret 2014    | 01 Oktober 2015   | L  | Penata Muda Tk.I, Ila | 01 April 2021   | 7          | 1   | -          | -                | -                        | 08 Mei 2023      | Pengelola Pengadaan Barang/Jasa Ahli Pertama    | -  | Bagian Pengadaan Barang dan Jasa | Sekretariat Daerah | S-1                 | 2008  |
| 52  | 198702202019032002 | FRIDA ADRUNI MENDROFA, S.Kom            | Padang               | 20 Februari 1987  | Penata Muda, Ila   | 01 Maret 2019    | 01 Maret 2020     | P  | Penata Muda Tk.I, Ila | 01 April 2023   | 10         | 1   | -          | -                | -                        | -                | -   | Perancang Kebijakan Pengadaan Barang Dan Jasa        | Bagian Pengadaan Barang dan Jasa | Sekretariat Daerah | S-1                 | 2010  |
| 53  | 197804222005012006 | DONNA TRISNA, S.A.P                     | Padang Panjang       | 22 April 1978     | Pengatur Muda, Ila | 01 Januari 2005  | 01 April 2006     | P  | Penata Muda, Ila      | 01 April 2021   | 11         | 3   | -          | -                | -                        | 16 Januari 2023  | Pengelola Pengadaan Barang/Jasa Ahli Pertama    | -  | Bagian Pengadaan Barang dan Jasa | Sekretariat Daerah | S-1                 | 2019  |
| 54  | 198106282005011005 | RICHARD HARDMAN PARDEDE                 | Padang               | 28 September 1981 | Pengatur Muda, Ila | 01 Januari 2005  | 01 April 2006     | L  | Penata Muda, Ila      | 01 Oktober 2023 | 15         | 9   | -          | -                | -                        | -                | -   | Pengadministrasi Layanan Pengadaan Secara Elektronik | Bagian Pengadaan Barang dan Jasa | Sekretariat Daerah | SLTA                | 2000  |
| 55  | 197701312005011005 | JON BOSCO NDRAHA                        | Siberut Selatan      | 31 Januari 1977   | Pengatur Tk.I, Ila | 01 Januari 2005  | 01 April 2006     | L  | Pengatur Tk.I, Ila    | 01 Oktober 2017 | 12         | 9   | -          | -                | -                        | -                | -   | Pengadministrasi Layanan Pengadaan Secara Elektronik | Bagian Pengadaan Barang dan Jasa | Sekretariat Daerah | SLTA                | 1995  |
| 56  | 197507282000032001 | SARI DEWI, SH., MH.                     | Sikakap              | 28 Juli 1975      | Penata Muda, Ila   | 01 Maret 2000    | 01 Juli 2001      | P  | Pembina Tk.I, Ila     | 01 Oktober 2015 | 15         | 7   | Ila        | 06 Februari 2020 | Kepala Bagian Organisasi | -                | -   | -  | Bagian Organisasi                | Sekretariat Daerah | S-2                 | 2018  |
| 57  | 197607152010012008 | SONDANG MANGISI HERNAWATY SIAGAN, S.Kom | Rantau Prapat        | 15 Juli 1976      | Penata Muda, Ila   | 01 Januari 2010  | 01 Februari 2011  | P  | Penata Tk.I, Ila      | 01 April 2020   | 10         | 3   | -          | -                | -                        | 31 Desember 2021 | Analisis Kebijakan Ahli Muda                    | -  | Bagian Organisasi                | Sekretariat Daerah | S-1                 | 2001  |
| 58  | 197403252002012001 | IDA MARLINAWATI, SS                     | Sawah Lunto          | 25 Maret 1974     | Penata Muda, Ila   | 01 Desember 2002 | 01 Januari 2004   | P  | Penata Tk.I, Ila      | 01 April 2014   | 11         | 4   | -          | -                | -                        | 31 Desember 2021 | Analisis Kebijakan Ahli Muda                    | -  | Bagian Organisasi                | Sekretariat Daerah | S-1                 | 1998  |
| 59  | 198306122009012001 | MAYANIS ZALUKHU, SS                     | Nias                 | 12 Juni 1983      | Penata Muda, Ila   | 01 Januari 2009  | 01 Januari 2010   | P  | Penata Tk.I, Ila      | 01 Oktober 2019 | 10         | 9   | -          | -                | -                        | 29 Desember 2023 | Analisis Sumber Daya Manusia Aparatur Ahli Muda | -  | Bagian Organisasi                | Sekretariat Daerah | S-1                 | 2006  |
| 60  | 199811212018081001 | MICHAEL DAVIDSON WAU, S.STP             | Padang               | 21 November 1996  | Penata Muda, Ila   | 01 Agustus 2018  | 01 Agustus 2019   | L  | Penata Muda Tk.I, Ila | 01 Oktober 2022 | 4          | 2   | -          | -                | -                        | -                | -   | Analisis Jabatan                                     | Bagian Organisasi                | Sekretariat Daerah | D-IV                | 2018  |
| 61  | 196704172007011030 | SUPARMAN                                | Cikcap               | 17 April 1967     | Pengatur Muda, Ila | 01 Januari 2007  | 01 Januari 2007   | P  | Penata Muda, Ila      | 01 Oktober 2023 | 15         | 6   | -          | -                | -                        | -                | -   | Pengadministrasi Umum                                | Bagian Organisasi                | Sekretariat Daerah | SLTA                | 1989  |
| 62  | 198407252006042009 | FITRI YANSI                             | Mentawai             | 25 Juli 1984      | Pengatur Muda, Ila | 01 April 2006    | 01 September 2007 | P  | Penata Muda, Ila      | 01 Oktober 2023 | 13         | 11  | -          | -                | -                        | -                | -   | Pengadministrasi Umum                                | Bagian Organisasi                | Sekretariat Daerah | SLTA                | 2004  |
| 63  | 197811132006042008 | SONYA IMELDA, SE., SH., MAP             | Padang               | 13 November 1978  | Penata Muda, Ila   | 01 April 2006    | 01 Agustus 2007   | P  | Pembina Tk.I, Ila     | 01 April 2022   | 16         | 0   | Ila        | 12 Januari 2022  | Kepala Bagian Umum       | -                | -   | -  | Bagian Umum                      | Sekretariat Daerah | S-2                 | 2023  |
| 64  | 198604202006041001 | RENDY APRIANDI, S.P., MM.               | Jakarta              | 20 April 1986     | Pengatur Muda, Ila | 01 April 2006    | 01 September 2007 | L  | Penata, Ila           | 01 April 2021   | 10         | 0   | -          | -                | -                        | 30 Mei 2022      | Analisis Kebijakan Ahli Muda                    | -  | Bagian Umum                      | Sekretariat Daerah | S-2                 | 2020  |
| 65  | 197907252007011018 | PARHOLONG SITOMPUL, S.Sos               | Sikakap              | 25 Juli 1979      | Pengatur Muda, Ila | 01 Januari 2007  | 01 September 2012 | P  | Penata, Ila           | 01 April 2021   | 12         | 1   | -          | -                | -                        | 30 Mei 2022      | Analisis Keuangan Pusat dan Daerah Ahli Muda    | -  | Bagian Umum                      | Sekretariat Daerah | S-1                 | 2014  |
| 66  | 198107012005011002 | RAJU ADNAN, S.Sos., MM                  | Payakumbuh           | 01 Juli 1981      | Pengatur Muda, Ila | 01 Januari 2005  | 01 April 2006     | L  | Penata Muda Tk.I, Ila | 01 April 2022   | 12         | 3   | -          | -                | -                        | -                | -   | Analisis Tata Usaha                                  | Bagian Umum                      | Sekretariat Daerah | S-2                 | 2022  |
| 67  | 198304132008012004 | LILIK IRRAWATI, S.Sos., MM              | Kalimantan Barat     | 13 April 1983     | Pengatur Muda, Ila | 01 Januari 2008  | 01 Januari 2009   | P  | Penata Muda Tk.I, Ila | 01 April 2022   | 14         | 1   | -          | -                | -                        | -                | -   | Penyusun Rencana Kebutuhan Sarana dan Prasarana      | Bagian Umum                      | Sekretariat Daerah | S-2                 | 2022  |
| 68  | 198307042009012002 | LILI NIFANTI, AMI                       | Solok                | 04 Juli 1983      | Pengatur, Ila      | 01 Januari 2009  | 01 Januari 2010   | P  | Penata Muda Tk.I, Ila | 01 Oktober 2022 | 11         | 9   | -          | -                | -                        | -                | -   | Analisis Kinerja                                     | Bagian Umum                      | Sekretariat Daerah | D-III               | 2007  |

| No. | NP                  | Nama                         | Tempat Tanggal Lahir |                   | CPNS/PNS               |                  |                   | LP | Golongan Ruang            |                 |            |     | Jabatan    |            |  |             |                         |   | Unit Kerja                              | Pendidikan         |                     |       |
|-----|---------------------|------------------------------|----------------------|-------------------|------------------------|------------------|-------------------|----|---------------------------|-----------------|------------|-----|------------|------------|--|-------------|-------------------------|---|---|--------------------|---------------------|-------|
|     |                     |                              | Tempat               | Tanggal Lahir     | Gol. Awal              | TMT CPNS         | TMT PNS           |    | Gol. Akhir                | TMT             | Masa Kerja |     | Struktural |            | Fungsional Tertentu                            |             | Fungsional Umum         |   |   | Unit Kerja Induk   | Pendidikan Terakhir | Lulus |
|     |                     |                              |                      |                   |                        |                  |                   |    |                           |                 | Thn        | Bln | Eselon     | TMT        | Nama Jabatan                                   | TMT         | Nama Jabatan            |   |   |                    |                     |       |
| 1   | 2                   | 3                            | 4                    | 5                 | 6                      | 7                | 8                 | 9  | 10                        | 11              | 12         | 13  | 14         | 15         | 16   | 17          | 18                      | 19  | 20                                      | 21                 | 22                  | 23    |
| 69  | 197809112008011018  | NOFENDRI, S.AP               | Padang               | 11 September 1978 | Juru Muda, I/IIa       | 01 Januari 2008  | 01 September 2012 | L  | Penata Muda, III/IIa      | 01 April 2021   | 6          | 3   | -          | -          | -  | -           | -                       | Penyusun Rencana Kebutuhan Sarana dan Prasarana | Bagian Umum                             | Sekretariat Daerah | S-1                 | 2019  |
| 70  | 1999052920021081003 | NUGRAHADIWI PUTRA, S.Tr-IP   | Padang               | 29 September 1999 | Penata Muda, III/IIa   | 01 Agustus 2021  | 01 Agustus 2022   | L  | Penata Muda, III/IIa      | 01 Agustus 2021 | 0          | 0   | -          | -          | -  | -           | -                       | Analisis Tata Usaha                             | Bagian Umum                             | Sekretariat Daerah | S-1                 | 2021  |
| 71  | 198305182007012012  | HENI SUKESI                  | Susukan              | 18 Mei 1983       | Pengatur Muda, I/IIa   | 01 Januari 2007  | 01 Desember 2008  | P  | Penata Muda, III/IIa      | 01 Oktober 2019 | 15         | 7   | -          | -          | -  | -           | -                       | Verifikator Keuangan                            | Bagian Umum                             | Sekretariat Daerah | SMK                 | 2001  |
| 72  | 197905032006041019  | IDRIS                        | Padang               | 03 Mei 1979       | Pengatur Muda, III/IIa | 01 April 2006    | 01 September 2007 | L  | Pengatur Tk.I, I/II       | 01 Oktober 2018 | 17         | 9   | -          | -          | -  | -           | -                       | Pengadministrasi Keuangan                       | Bagian Umum                             | Sekretariat Daerah | SMK                 | 1999  |
| 73  | 196607122006041005  | SURYADI                      | Bukittinggi          | 12 Juli 1966      | Pengatur Muda, I/IIa   | 01 April 2006    | 01 September 2007 | L  | Pengatur Tk.I, I/II       | 01 April 2018   | 18         | 3   | -          | -          | -  | -           | -                       | Pengemudi                                       | Bagian Umum                             | Sekretariat Daerah | SLTA                | 1986  |
| 74  | 197604052007011020  | AFRIANSYAH PUTRA             | Medan                | 05 April 1976     | Pengatur Muda, III/IIa | 01 Januari 2007  | 01 Desember 2008  | L  | Pengatur Tk.I, I/II       | 01 Oktober 2021 | 14         | 9   | -          | -          | -  | -           | -                       | Pengadministrasi Persuratan                     | Bagian Umum                             | Sekretariat Daerah | SLTA                | 1994  |
| 75  | 198111062007012007  | NOVI ARITA                   | Muara Siberut        | 06 November 1981  | Pengatur Muda, I/IIa   | 01 Januari 2007  | 01 September 2012 | P  | Pengatur Tk.I, I/II       | 01 Oktober 2021 | 12         | 9   | -          | -          | -  | -           | -                       | Pengadministrasi Kepegawaian                    | Bagian Umum                             | Sekretariat Daerah | SLTA                | 2000  |
| 76  | 197412122008011025  | IFRAN DESWANDI               | Padang               | 12 Desember 1974  | Pengatur Muda, I/IIa   | 01 Januari 2008  | 01 September 2012 | L  | Pengatur Tk.I, I/II       | 01 April 2022   | 13         | 3   | -          | -          | -  | -           | -                       | Nahkoda   | Bagian Umum                             | Sekretariat Daerah | SMK                 | 1994  |
| 77  | 196911282008011012  | NOFENDRI                     | Padang               | 28 November 1969  | Pengatur Muda, I/IIa   | 01 Januari 2008  | 01 September 2012 | L  | Pengatur Tk.I, I/II       | 01 April 2022   | 13         | 3   | -          | -          | -  | -           | -                       | Kepala Kamar Mesin Kapal Kelas IV               | Bagian Umum                             | Sekretariat Daerah | SLTA                | 1994  |
| 78  | 198109302009011005  | SYOFYAN EFFENDI              | Padang               | 30 September 1981 | Pengatur Muda, I/IIa   | 01 Januari 2009  | 01 September 2012 | L  | Pengatur Tk.I, I/II       | 01 Oktober 2021 | 12         | 9   | -          | -          | -  | -           | -                       | Juru Mnyak                                      | Bagian Umum                             | Sekretariat Daerah | SLTA                | 2000  |
| 79  | 198210252009011015  | HOLMES SIMANIKURUK           | Sumatera Utara       | 25 Oktober 1982   | Pengatur Muda, III/IIa | 01 Januari 2009  | 01 September 2012 | L  | Pengatur Tk.I, I/II       | 01 Oktober 2021 | 12         | 9   | -          | -          | -  | -           | -                       | Masinis Kapal                                   | Bagian Umum                             | Sekretariat Daerah | SMK                 | 2002  |
| 80  | 197907102009011012  | MUHAMMAD FAHIL               | Padang               | 10 Juli 1979      | Pengatur Muda, I/IIa   | 01 Januari 2009  | 01 September 2012 | L  | Pengatur Tk.I, I/II       | 01 Oktober 2021 | 12         | 9   | -          | -          | -  | -           | -                       | Kepala Kamar Mesin Kapal Kelas V                | Bagian Umum                             | Sekretariat Daerah | SMK                 | 1998  |
| 81  | 198307102009011011  | AHMAD WUJAYA                 | Jambi                | 10 Juli 1983      | Pengatur Muda, III/IIa | 01 Januari 2009  | 01 September 2012 | L  | Pengatur Tk.I, I/II       | 01 Oktober 2021 | 16         | 9   | -          | -          | -  | -           | -                       | Pengadministrasi Sarana dan Prasarana           | Bagian Umum                             | Sekretariat Daerah | PAKET C             | 2005  |
| 82  | 198605252010012048  | TRINITA DEWI SAKIREBAU       | Mentawai             | 25 Mei 1986       | Pengatur Muda, I/IIa   | 01 Januari 2010  | 01 September 2012 | P  | Pengatur Tk.I, I/II       | 01 April 2022   | 17         | 3   | -          | -          | -  | -           | -                       | Bendahara                                       | Bagian Umum                             | Sekretariat Daerah | SLTA                | 2005  |
| 83  | 198405052010011023  | ALMULADI S                   | Mentawai             | 05 Mei 1984       | Juru, I/c              | 01 Januari 2010  | 01 September 2012 | L  | Pengatur, I/c             | 01 Oktober 2022 | 11         | 9   | -          | -          | -  | -           | -                       | Nahkoda   | Bagian Umum                             | Sekretariat Daerah | SLTA                | 2003  |
| 84  | 197206282008011013  | ANDRI                        | Mentawai             | 29 Juni 1972      | Juru, I/c              | 01 Januari 2008  | 01 September 2012 | L  | Pengatur Muda Tk.I, I/IIb | 01 April 2022   | 14         | 3   | -          | -          | -  | -           | -                       | Nahkoda   | Bagian Umum                             | Sekretariat Daerah | SLTP                | 1988  |
| 85  | 197004082008011029  | SYAFRIL                      | Pesisir Selatan      | 08 April 1970     | Juru, I/c              | 01 Januari 2008  | 01 September 2012 | L  | Pengatur Muda Tk.I, I/IIb | 01 Oktober 2022 | 14         | 9   | -          | -          | -  | -           | -                       | Juru Mudi                                       | Bagian Umum                             | Sekretariat Daerah | PAKET B             | 2001  |
| 86  | 198210232008011001  | TUJUNTO                      | Karanganyer          | 23 Oktober 1982   | Juru, I/c              | 01 Januari 2008  | 01 September 2009 | L  | Juru Tk.I, I/II           | 01 April 2014   | 14         | 1   | -          | -          | -  | -           | -                       | Pengemudi                                       | Bagian Umum                             | Sekretariat Daerah | SLTP                | 2000  |
| 87  | 197404082001122005  | SANDRA OKTAWA, SE., MH       | Padang Pariaman      | 08 April 1974     | Juru -koda Tk.I, I/b   | 01 Desember 2001 | 01 Mei 2003       | P  | Pembina, I/IVa            | 01 April 2022   | 13         | 6   | IIIb       | 27-05-2020 | Kepala Bagian Protokol dan Komunikasi Pimpinan | -           | -                       | -   | Bagian Protokol dan Komunikasi Pimpinan | Sekretariat Daerah | S-2                 | 2012  |
| 88  | 198402132011012011  | YETTI YENTINA, SE., MM       | Pariaman             | 13 Februari 1984  | Penata Muda, III/IIa   | 01 Januari 2011  | 01 Januari 2013   | P  | Penata Tk.I, I/II         | 01 April 2022   | 7          | 3   | -          | -          | -  | 30 Mei 2022 | Pranata Humas Ahli Muda | -   | Bagian Protokol dan Komunikasi Pimpinan | Sekretariat Daerah | S-2                 | 2020  |
| 89  | 197201082001122004  | ROSALINDA, S.IP              | Mentawai             | 08 Januari 1972   | Pengatur Muda, I/IIa   | 01 Desember 2001 | 01 Mei 2003       | P  | Penata Tk.I, I/II         | 01 April 2022   | 11         | 4   | -          | -          | -  | 30 Mei 2022 | Pranata Humas Ahli Muda | -   | Bagian Protokol dan Komunikasi Pimpinan | Sekretariat Daerah | S-1                 | 2011  |
| 90  | 198106142008042022  | DERMIN, S.Soc., M.Si         | Mentawai             | 14 Juni 1981      | Pengatur Muda, I/IIa   | 01 April 2006    | 01 September 2007 | P  | Penata Muda Tk.I, I/IIb   | 01 April 2022   | 15         | 3   | -          | -          | -  | -           | -                       | Analisis Hubungan Masyarakat                    | Bagian Protokol dan Komunikasi Pimpinan | Sekretariat Daerah | S-2                 | 2021  |
| 91  | 199701142020081001  | MUHAMMAD TAUFIK HAFIS, S.STP | Padang               | 14 Januari 1997   | Penata Muda, III/IIa   | 01 Agustus 2020  | 01 Agustus 2021   | L  | Penata Muda, III/IIa      | 01 Agustus 2020 | 0          | 0   | -          | -          | -  | -           | -                       | Analisis Protokol                               | Bagian Protokol dan Komunikasi Pimpinan | Sekretariat Daerah | S-1                 | 2020  |

| No. | NP                 | Nama        | Tempat Tanggal Lahir |                 | CPNS/PNS           |               |                   | LP | Golongan Ruang   |               |            |     | Jabatan    |     |              |                     |              |                             | Unit Kerja                              | Pendidikan         |                     |       |
|-----|--------------------|-------------|----------------------|-----------------|--------------------|---------------|-------------------|----|------------------|---------------|------------|-----|------------|-----|--------------|---------------------|--------------|-----------------------------|---|--------------------|---------------------|-------|
|     |                    |             | Tempat               | Tanggal Lahir   | Gol. Awal          | TMT CPNS      | TMT PNS           |    | Gol. Akhir       | TMT           | Masa Kerja |     | Struktural |     |              | Fungsional Tertentu |              | Fungsional Umum             |   | Unit Kerja Induk   | Pendidikan Terakhir | Lulus |
|     |                    |             |                      |                 |                    |               |                   |    |                  |               | Thn        | Bln | Eselon     | TMT | Nama Jabatan | TMT                 | Nama Jabatan | Nama Jabatan                |   |                    |                     |       |
| 1   | 2                  | 3           | 4                    | 5               | 6                  | 7             | 8                 | 9  | 10               | 11            | 12         | 13  | 14         | 15  | 16           | 17                  | 18           | 19                          | 20                                      | 21                 | 22                  | 23    |
| 92  | 197108252006042009 | JASNI EFITA | Sioban               | 25 Agustus 1971 | Pengatur Muda, Ila | 01 April 2006 | 01 September 2007 | P  | Penata Muda, Ila | 01 April 2022 | 13         | 10  | -          | -   | -            | -                   | -            | Pengadministrasi Persuratan | Bagian Protokol dan Komunikasi Pimpinan | Sekretariat Daerah | SLTA                | 1992  |

**Jumlah Pegawai Berdasarkan Pendidikan dan Golongan  
Sekretariat Daerah Kabupaten Kepulauan Mentawai**

| No                  | Tingkat Pendidikan | Golongan | Eselon   |          | Jabatan Struktural | JFT       | JFU       | Jumlah    |           | Total     |
|---------------------|--------------------|----------|----------|----------|--------------------|-----------|-----------|-----------|-----------|-----------|
|                     |                    |          | II       | III      |                    |           |           | Laki-laki | Perempuan |           |
| 1                   | 2                  | 3        | 4        | 5        | 6                  | 7         | 8         | 9         | 10        | 11=(9+10) |
| 1                   | Strata-2           | IV/d     | 1        |          | 1                  |           |           | 1         |           | 1         |
| 2                   | Strata-2           | IV/c     | 2        |          | 2                  |           |           | 2         |           | 2         |
| 3                   | Strata-2           | IV/b     | 1        | 3        | 4                  |           |           | 2         | 2         | 4         |
| 4                   | Strata-2           | IV/a     |          | 2        | 2                  | 2         |           | 1         | 3         | 4         |
| 5                   | Strata-2           | III/d    |          |          |                    | 5         |           | 2         | 3         | 5         |
| 6                   | Strata-2           | III/c    |          |          |                    | 2         |           | 2         |           | 2         |
| 7                   | Strata-2           | III/b    |          |          |                    | 2         | 3         | 2         | 3         | 5         |
| 8                   | Strata-1           | IV/c     | 1        |          | 1                  |           |           | 1         |           | 1         |
| 9                   | Strata-1           | IV/b     | 1        | 1        | 2                  |           |           | 1         | 1         | 2         |
| 10                  | Strata-1           | IV/a     |          |          |                    |           |           |           |           | 0         |
| 11                  | Strata-1           | III/d    |          |          |                    | 12        |           | 7         | 5         | 12        |
| 12                  | Strata-1           | III/c    |          |          |                    | 1         | 3         | 2         | 2         | 4         |
| 13                  | Strata-1           | III/b    |          |          |                    | 4         | 6         | 6         | 4         | 10        |
| 14                  | Strata-1           | III/a    |          |          |                    | 1         | 7         | 6         | 2         | 8         |
| 15                  | D-III              | III/b    |          |          |                    |           | 1         |           | 1         | 1         |
| 16                  | SLTA               | III/d    |          |          |                    |           |           |           |           | 0         |
| 17                  | SLTA               | III/c    |          |          |                    |           |           |           |           | 0         |
| 18                  | SLTA               | III/b    |          |          |                    |           | 2         |           | 2         | 2         |
| 19                  | SLTA               | III/a    |          |          |                    |           | 9         | 2         | 7         | 9         |
| 20                  | SLTA               | II/d     |          |          |                    |           | 12        | 10        | 2         | 12        |
| 21                  | SLTA               | II/c     |          |          |                    |           | 4         | 4         |           | 4         |
| 22                  | SLTA               | II/b     |          |          |                    |           |           |           |           | 0         |
| 23                  | SLTA               | II/a     |          |          |                    |           | 1         | 1         |           | 1         |
| 24                  | SLTP               | II/b     |          |          |                    |           | 2         | 2         |           | 2         |
| 25                  | SLTP               | I/d      |          |          |                    |           | 1         | 1         |           | 1         |
| <b>JUMLAH TOTAL</b> |                    |          | <b>6</b> | <b>6</b> | <b>12</b>          | <b>29</b> | <b>51</b> | <b>55</b> | <b>37</b> | <b>92</b> |