



PEMERINTAH KABUPATEN KOTAWARINGIN BARAT  
DINAS PEKERJAAN UMUM DAN PENATAAN RUANG

Jalan Sutan Syahrir No 05 Telp. ☎(0532) 21034 - 22011  
PANGKALAN BUN 74112

Pangkalan Bun, 08 Juli 2024

Nomor : 600.1 / 150 / PUPR.III  
Lampiran : 1 ( Satu ) lembar  
Hal : Analisa Biaya Pembangunan  
Bangunan Gedung Negara

Yth. Direktur Rumah Sakit Umum Daerah  
Sultan Imanuddin Pangkalan Bun

Di  
Tempat

Sehubungan dengan surat permohonan direktur rumah sakit umum daerah Sultan Imanuddin Pangkalan Bun Nomor : 914/445/RSUD.PNJ.NM Tanggal 01 Juli 2024, Perihal : Analisis biaya PU, sesuai dengan peraturan menteri pekerjaan umum Nomor : 22/PRT/M/2018 Tanggal 15 Oktober 2018 tentang pembangunan bangunan gedung negara dan keputusan Bupati Kabupaten Kotawaringin Barat Nomor 600/1538/PUPR Tanggal 18 Desember 2023 tentang penetapan standar harga satuan tertinggi (SHST) bangunan gedung negara dengan hormat kami sampaikan sebagai berikut :

No	Jenis	Jumlah
1	Pembangunan/Rehab Gedung Ruang Cytotocsic	
	- Biaya Konstruksi Fisik	Rp. 1.862.333.000,00
	- Biaya Perencanaan Konstruksi (3%)	Rp. 55.869.990,00
	- Biaya Pengawasan Konstruksi (4%)	Rp. 74.493.320,00
	- Biaya Pengelolaan Kegiatan (1%)	Rp. 18.623.330,00
	Jumlah	Rp. 2.011.319.640,00
	Pembulatan	Rp. 2.011.000.000,00

Demikian kami sampaikan, atas perhatiannya diucapkan terima kasih.

KEPALA DINAS  
PEKERJAAN UMUM DAN PENATAAN RUANG  
KABUPATEN KOTAWARINGIN BARAT



DI. E. M. HASYIM MUALLIM, MT  
Pembina Utama Muda (IV/c)  
NIP. 19670817 199503 1 007

Th: perencanaan

- Hardmaster ulang  
dga peninjauan

pengukuran HARGA / m<sup>2</sup> / m<sup>3</sup> / m<sup>4</sup> / m<sup>5</sup> / m<sup>6</sup> / m<sup>7</sup> / m<sup>8</sup> / m<sup>9</sup> / m<sup>10</sup> / m<sup>11</sup> / m<sup>12</sup> / m<sup>13</sup> / m<sup>14</sup> / m<sup>15</sup> / m<sup>16</sup> / m<sup>17</sup> / m<sup>18</sup> / m<sup>19</sup> / m<sup>20</sup> / m<sup>21</sup> / m<sup>22</sup> / m<sup>23</sup> / m<sup>24</sup> / m<sup>25</sup> / m<sup>26</sup> / m<sup>27</sup> / m<sup>28</sup> / m<sup>29</sup> / m<sup>30</sup> / m<sup>31</sup> / m<sup>32</sup> / m<sup>33</sup> / m<sup>34</sup> / m<sup>35</sup> / m<sup>36</sup> / m<sup>37</sup> / m<sup>38</sup> / m<sup>39</sup> / m<sup>40</sup> / m<sup>41</sup> / m<sup>42</sup> / m<sup>43</sup> / m<sup>44</sup> / m<sup>45</sup> / m<sup>46</sup> / m<sup>47</sup> / m<sup>48</sup> / m<sup>49</sup> / m<sup>50</sup> / m<sup>51</sup> / m<sup>52</sup> / m<sup>53</sup> / m<sup>54</sup> / m<sup>55</sup> / m<sup>56</sup> / m<sup>57</sup> / m<sup>58</sup> / m<sup>59</sup> / m<sup>60</sup> / m<sup>61</sup> / m<sup>62</sup> / m<sup>63</sup> / m<sup>64</sup> / m<sup>65</sup> / m<sup>66</sup> / m<sup>67</sup> / m<sup>68</sup> / m<sup>69</sup> / m<sup>70</sup> / m<sup>71</sup> / m<sup>72</sup> / m<sup>73</sup> / m<sup>74</sup> / m<sup>75</sup> / m<sup>76</sup> / m<sup>77</sup> / m<sup>78</sup> / m<sup>79</sup> / m<sup>80</sup> / m<sup>81</sup> / m<sup>82</sup> / m<sup>83</sup> / m<sup>84</sup> / m<sup>85</sup> / m<sup>86</sup> / m<sup>87</sup> / m<sup>88</sup> / m<sup>89</sup> / m<sup>90</sup> / m<sup>91</sup> / m<sup>92</sup> / m<sup>93</sup> / m<sup>94</sup> / m<sup>95</sup> / m<sup>96</sup> / m<sup>97</sup> / m<sup>98</sup> / m<sup>99</sup> / m<sup>100</sup> / m<sup>101</sup> / m<sup>102</sup> / m<sup>103</sup> / m<sup>104</sup> / m<sup>105</sup> / m<sup>106</sup> / m<sup>107</sup> / m<sup>108</sup> / m<sup>109</sup> / m<sup>110</sup> / m<sup>111</sup> / m<sup>112</sup> / m<sup>113</sup> / m<sup>114</sup> / m<sup>115</sup> / m<sup>116</sup> / m<sup>117</sup> / m<sup>118</sup> / m<sup>119</sup> / m<sup>120</sup> / m<sup>121</sup> / m<sup>122</sup> / m<sup>123</sup> / m<sup>124</sup> / m<sup>125</sup> / m<sup>126</sup> / m<sup>127</sup> / m<sup>128</sup> / m<sup>129</sup> / m<sup>130</sup> / m<sup>131</sup> / m<sup>132</sup> / m<sup>133</sup> / m<sup>134</sup> / m<sup>135</sup> / m<sup>136</sup> / m<sup>137</sup> / m<sup>138</sup> / m<sup>139</sup> / m<sup>140</sup> / m<sup>141</sup> / m<sup>142</sup> / m<sup>143</sup> / m<sup>144</sup> / m<sup>145</sup> / m<sup>146</sup> / m<sup>147</sup> / m<sup>148</sup> / m<sup>149</sup> / m<sup>150</sup> / m<sup>151</sup> / m<sup>152</sup> / m<sup>153</sup> / m<sup>154</sup> / m<sup>155</sup> / m<sup>156</sup> / m<sup>157</sup> / m<sup>158</sup> / m<sup>159</sup> / m<sup>160</sup> / m<sup>161</sup> / m<sup>162</sup> / m<sup>163</sup> / m<sup>164</sup> / m<sup>165</sup> / m<sup>166</sup> / m<sup>167</sup> / m<sup>168</sup> / m<sup>169</sup> / m<sup>170</sup> / m<sup>171</sup> / m<sup>172</sup> / m<sup>173</sup> / m<sup>174</sup> / m<sup>175</sup> / m<sup>176</sup> / m<sup>177</sup> / m<sup>178</sup> / m<sup>179</sup> / m<sup>180</sup> / m<sup>181</sup> / m<sup>182</sup> / m<sup>183</sup> / m<sup>184</sup> / m<sup>185</sup> / m<sup>186</sup> / m<sup>187</sup> / m<sup>188</sup> / m<sup>189</sup> / m<sup>190</sup> / m<sup>191</sup> / m<sup>192</sup> / m<sup>193</sup> / m<sup>194</sup> / m<sup>195</sup> / m<sup>196</sup> / m<sup>197</sup> / m<sup>198</sup> / m<sup>199</sup> / m<sup>200</sup> / m<sup>201</sup> / m<sup>202</sup> / m<sup>203</sup> / m<sup>204</sup> / m<sup>205</sup> / m<sup>206</sup> / m<sup>207</sup> / m<sup>208</sup> / m<sup>209</sup> / m<sup>210</sup> / m<sup>211</sup> / m<sup>212</sup> / m<sup>213</sup> / m<sup>214</sup> / m<sup>215</sup> / m<sup>216</sup> / m<sup>217</sup> / m<sup>218</sup> / m<sup>219</sup> / m<sup>220</sup> / m<sup>221</sup> / m<sup>222</sup> / m<sup>223</sup> / m<sup>224</sup> / m<sup>225</sup> / m<sup>226</sup> / m<sup>227</sup> / m<sup>228</sup> / m<sup>229</sup> / m<sup>230</sup> / m<sup>231</sup> / m<sup>232</sup> / m<sup>233</sup> / m<sup>234</sup> / m<sup>235</sup> / m<sup>236</sup> / m<sup>237</sup> / m<sup>238</sup> / m<sup>239</sup> / m<sup>240</sup> / m<sup>241</sup> / m<sup>242</sup> / m<sup>243</sup> / m<sup>244</sup> / m<sup>245</sup> / m<sup>246</sup> / m<sup>247</sup> / m<sup>248</sup> / m<sup>249</sup> / m<sup>250</sup> / m<sup>251</sup> / m<sup>252</sup> / m<sup>253</sup> / m<sup>254</sup> / m<sup>255</sup> / m<sup>256</sup> / m<sup>257</sup> / m<sup>258</sup> / m<sup>259</sup> / m<sup>260</sup> / m<sup>261</sup> / m<sup>262</sup> / m<sup>263</sup> / m<sup>264</sup> / m<sup>265</sup> / m<sup>266</sup> / m<sup>267</sup> / m<sup>268</sup> / m<sup>269</sup> / m<sup>270</sup> / m<sup>271</sup> / m<sup>272</sup> / m<sup>273</sup> / m<sup>274</sup> / m<sup>275</sup> / m<sup>276</sup> / m<sup>277</sup> / m<sup>278</sup> / m<sup>279</sup> / m<sup>280</sup> / m<sup>281</sup> / m<sup>282</sup> / m<sup>283</sup> / m<sup>284</sup> / m<sup>285</sup> / m<sup>286</sup> / m<sup>287</sup> / m<sup>288</sup> / m<sup>289</sup> / m<sup>290</sup> / m<sup>291</sup> / m<sup>292</sup> / m<sup>293</sup> / m<sup>294</sup> / m<sup>295</sup> / m<sup>296</sup> / m<sup>297</sup> / m<sup>298</sup> / m<sup>299</sup> / m<sup>300</sup> / m<sup>301</sup> / m<sup>302</sup> / m<sup>303</sup> / m<sup>304</sup> / m<sup>305</sup> / m<sup>306</sup> / m<sup>307</sup> / m<sup>308</sup> / m<sup>309</sup> / m<sup>310</sup> / m<sup>311</sup> / m<sup>312</sup> / m<sup>313</sup> / m<sup>314</sup> / m<sup>315</sup> / m<sup>316</sup> / m<sup>317</sup> / m<sup>318</sup> / m<sup>319</sup> / m<sup>320</sup> / m<sup>321</sup> / m<sup>322</sup> / m<sup>323</sup> / m<sup>324</sup> / m<sup>325</sup> / m<sup>326</sup> / m<sup>327</sup> / m<sup>328</sup> / m<sup>329</sup> / m<sup>330</sup> / m<sup>331</sup> / m<sup>332</sup> / m<sup>333</sup> / m<sup>334</sup> / m<sup>335</sup> / m<sup>336</sup> / m<sup>337</sup> / m<sup>338</sup> / m<sup>339</sup> / m<sup>340</sup> / m<sup>341</sup> / m<sup>342</sup> / m<sup>343</sup> / m<sup>344</sup> / m<sup>345</sup> / m<sup>346</sup> / m<sup>347</sup> / m<sup>348</sup> / m<sup>349</sup> / m<sup>350</sup> / m<sup>351</sup> / m<sup>352</sup> / m<sup>353</sup> / m<sup>354</sup> / m<sup>355</sup> / m<sup>356</sup> / m<sup>357</sup> / m<sup>358</sup> / m<sup>359</sup> / m<sup>360</sup> / m<sup>361</sup> / m<sup>362</sup> / m<sup>363</sup> / m<sup>364</sup> / m<sup>365</sup> / m<sup>366</sup> / m<sup>367</sup> / m<sup>368</sup> / m<sup>369</sup> / m<sup>370</sup> / m<sup>371</sup> / m<sup>372</sup> / m<sup>373</sup> / m<sup>374</sup> / m<sup>375</sup> / m<sup>376</sup> / m<sup>377</sup> / m<sup>378</sup> / m<sup>379</sup> / m<sup>380</sup> / m<sup>381</sup> / m<sup>382</sup> / m<sup>383</sup> / m<sup>384</sup> / m<sup>385</sup> / m<sup>386</sup> / m<sup>387</sup> / m<sup>388</sup> / m<sup>389</sup> / m<sup>390</sup> / m<sup>391</sup> / m<sup>392</sup> / m<sup>393</sup> / m<sup>394</sup> / m<sup>395</sup> / m<sup>396</sup> / m<sup>397</sup> / m<sup>398</sup> / m<sup>399</sup> / m<sup>400</sup> / m<sup>401</sup> / m<sup>402</sup> / m<sup>403</sup> / m<sup>404</sup> / m<sup>405</sup> / m<sup>406</sup> / m<sup>407</sup> / m<sup>408</sup> / m<sup>409</sup> / m<sup>410</sup> / m<sup>411</sup> / m<sup>412</sup> / m<sup>413</sup> / m<sup>414</sup> / m<sup>415</sup> / m<sup>416</sup> / m<sup>417</sup> / m<sup>418</sup> / m<sup>419</sup> / m<sup>420</sup> / m<sup>421</sup> / m<sup>422</sup> / m<sup>423</sup> / m<sup>424</sup> / m<sup>425</sup> / m<sup>426</sup> / m<sup>427</sup> / m<sup>428</sup> / m<sup>429</sup> / m<sup>430</sup> / m<sup>431</sup> / m<sup>432</sup> / m<sup>433</sup> / m<sup>434</sup> / m<sup>435</sup> / m<sup>436</sup> / m<sup>437</sup> / m<sup>438</sup> / m<sup>439</sup> / m<sup>440</sup> / m<sup>441</sup> / m<sup>442</sup> / m<sup>443</sup> / m<sup>444</sup> / m<sup>445</sup> / m<sup>446</sup> / m<sup>447</sup> / m<sup>448</sup> / m<sup>449</sup> / m<sup>450</sup> / m<sup>451</sup> / m<sup>452</sup> / m<sup>453</sup> / m<sup>454</sup> / m<sup>455</sup> / m<sup>456</sup> / m<sup>457</sup> / m<sup>458</sup> / m<sup>459</sup> / m<sup>460</sup> / m<sup>461</sup> / m<sup>462</sup> / m<sup>463</sup> / m<sup>464</sup> / m<sup>465</sup> / m<sup>466</sup> / m<sup>467</sup> / m<sup>468</sup> / m<sup>469</sup> / m<sup>470</sup> / m<sup>471</sup> / m<sup>472</sup> / m<sup>473</sup> / m<sup>474</sup> / m<sup>475</sup> / m<sup>476</sup> / m<sup>477</sup> / m<sup>478</sup> / m<sup>479</sup> / m<sup>480</sup> / m<sup>481</sup> / m<sup>482</sup> / m<sup>483</sup> / m<sup>484</sup> / m<sup>485</sup> / m<sup>486</sup> / m<sup>487</sup> / m<sup>488</sup> / m<sup>489</sup> / m<sup>490</sup> / m<sup>491</sup> / m<sup>492</sup> / m<sup>493</sup> / m<sup>494</sup> / m<sup>495</sup> / m<sup>496</sup> / m<sup>497</sup> / m<sup>498</sup> / m<sup>499</sup> / m<sup>500</sup> / m<sup>501</sup> / m<sup>502</sup> / m<sup>503</sup> / m<sup>504</sup> / m<sup>505</sup> / m<sup>506</sup> / m<sup>507</sup> / m<sup>508</sup> / m<sup>509</sup> / m<sup>510</sup> / m<sup>511</sup> / m<sup>512</sup> / m<sup>513</sup> / m<sup>514</sup> / m<sup>515</sup> / m<sup>516</sup> / m<sup>517</sup> / m<sup>518</sup> / m<sup>519</sup> / m<sup>520</sup> / m<sup>521</sup> / m<sup>522</sup> / m<sup>523</sup> / m<sup>524</sup> / m<sup>525</sup> / m<sup>526</sup> / m<sup>527</sup> / m<sup>528</sup> / m<sup>529</sup> / m<sup>530</sup> / m<sup>531</sup> / m<sup>532</sup> / m<sup>533</sup> / m<sup>534</sup> / m<sup>535</sup> / m<sup>536</sup> / m<sup>537</sup> / m<sup>538</sup> / m<sup>539</sup> / m<sup>540</sup> / m<sup>541</sup> / m<sup>542</sup> / m<sup>543</sup> / m<sup>544</sup> / m<sup>545</sup> / m<sup>546</sup> / m<sup>547</sup> / m<sup>548</sup> / m<sup>549</sup> / m<sup>550</sup> / m<sup>551</sup> / m<sup>552</sup> / m<sup>553</sup> / m<sup>554</sup> / m<sup>555</sup> / m<sup>556</sup> / m<sup>557</sup> / m<sup>558</sup> / m<sup>559</sup> / m<sup>560</sup> / m<sup>561</sup> / m<sup>562</sup> / m<sup>563</sup> / m<sup>564</sup> / m<sup>565</sup> / m<sup>566</sup> / m<sup>567</sup> / m<sup>568</sup> / m<sup>569</sup> / m<sup>570</sup> / m<sup>571</sup> / m<sup>572</sup> / m<sup>573</sup> / m<sup>574</sup> / m<sup>575</sup> / m<sup>576</sup> / m<sup>577</sup> / m<sup>578</sup> / m<sup>579</sup> / m<sup>580</sup> / m<sup>581</sup> / m<sup>582</sup> / m<sup>583</sup> / m<sup>584</sup> / m<sup>585</sup> / m<sup>586</sup> / m<sup>587</sup> / m<sup>588</sup> / m<sup>589</sup> / m<sup>590</sup> / m<sup>591</sup> / m<sup>592</sup> / m<sup>593</sup> / m<sup>594</sup> / m<sup>595</sup> / m<sup>596</sup> / m<sup>597</sup> / m<sup>598</sup> / m<sup>599</sup> / m<sup>600</sup> / m<sup>601</sup> / m<sup>602</sup> / m<sup>603</sup> / m<sup>604</sup> / m<sup>605</sup> / m<sup>606</sup> / m<sup>607</sup> / m<sup>608</sup> / m<sup>609</sup> / m<sup>610</sup> / m<sup>611</sup> / m<sup>612</sup> / m<sup>613</sup> / m<sup>614</sup> / m<sup>615</sup> / m<sup>616</sup> / m<sup>617</sup> / m<sup>618</sup> / m<sup>619</sup> / m<sup>620</sup> / m<sup>621</sup> / m<sup>622</sup> / m<sup>623</sup> / m<sup>624</sup> / m<sup>625</sup> / m<sup>626</sup> / m<sup>627</sup> / m<sup>628</sup> / m<sup>629</sup> / m<sup>630</sup> / m<sup>631</sup> / m<sup>632</sup> / m<sup>633</sup> / m<sup>634</sup> / m<sup>635</sup> / m<sup>636</sup> / m<sup>637</sup> / m<sup>638</sup> / m<sup>639</sup> / m<sup>640</sup> / m<sup>641</sup> / m<sup>642</sup> / m<sup>643</sup> / m<sup>644</sup> / m<sup>645</sup> / m<sup>646</sup> / m<sup>647</sup> / m<sup>648</sup> / m<sup>649</sup> / m<sup>650</sup> / m<sup>651</sup> / m<sup>652</sup> / m<sup>653</sup> / m<sup>654</sup> / m<sup>655</sup> / m<sup>656</sup> / m<sup>657</sup> / m<sup>658</sup> / m<sup>659</sup> / m<sup>660</sup> / m<sup>661</sup> / m<sup>662</sup> / m<sup>663</sup> / m<sup>664</sup> / m<sup>665</sup> / m<sup>666</sup> / m<sup>667</sup> / m<sup>668</sup> / m<sup>669</sup> / m<sup>670</sup> / m<sup>671</sup> / m<sup>672</sup> / m<sup>673</sup> / m<sup>674</sup> / m<sup>675</sup> / m<sup>676</sup> / m<sup>677</sup> / m<sup>678</sup> / m<sup>679</sup> / m<sup>680</sup> / m<sup>681</sup> / m<sup>682</sup> / m<sup>683</sup> / m<sup>684</sup> / m<sup>685</sup> / m<sup>686</sup> / m<sup>687</sup> / m<sup>688</sup> / m<sup>689</sup> / m<sup>690</sup> / m<sup>691</sup> / m<sup>692</sup> / m<sup>693</sup> / m<sup>694</sup> / m<sup>695</sup> / m<sup>696</sup> / m<sup>697</sup> / m<sup>698</sup> / m<sup>699</sup> / m<sup>700</sup> / m<sup>701</sup> / m<sup>702</sup> / m<sup>703</sup> / m<sup>704</sup> / m<sup>705</sup> / m<sup>706</sup> / m<sup>707</sup> / m<sup>708</sup> / m<sup>709</sup> / m<sup>710</sup> / m<sup>711</sup> / m<sup>712</sup> / m<sup>713</sup> / m<sup>714</sup> / m<sup>715</sup> / m<sup>716</sup> / m<sup>717</sup> / m<sup>718</sup> / m<sup>719</sup> / m<sup>720</sup> / m<sup>721</sup> / m<sup>722</sup> / m<sup>723</sup> / m<sup>724</sup> / m<sup>725</sup> / m<sup>726</sup> / m<sup>727</sup> / m<sup>728</sup> / m<sup>729</sup> / m<sup>730</sup> / m<sup>731</sup> / m<sup>732</sup> / m<sup>733</sup> / m<sup>734</sup> / m<sup>735</sup> / m<sup>736</sup> / m<sup>737</sup> / m<sup>738</sup> / m<sup>739</sup> / m<sup>740</sup> / m<sup>741</sup> / m<sup>742</sup> / m<sup>743</sup> / m<sup>744</sup> / m<sup>745</sup> / m<sup>746</sup> / m<sup>747</sup> / m<sup>748</sup> / m<sup>749</sup> / m<sup>750</sup> / m<sup>751</sup> / m<sup>752</sup> / m<sup>753</sup> / m<sup>754</sup> / m<sup>755</sup> / m<sup>756</sup> / m<sup>757</sup> / m<sup>758</sup> / m<sup>759</sup> / m<sup>760</sup> / m<sup>761</sup> / m<sup>762</sup> / m<sup>763</sup> / m<sup>764</sup> / m<sup>765</sup> / m<sup>766</sup> / m<sup>767</sup> / m<sup>768</sup> / m<sup>769</sup> / m<sup>770</sup> / m<sup>771</sup> / m<sup>772</sup> / m<sup>773</sup> / m<sup>774</sup> / m<sup>775</sup> / m<sup>776</sup> / m<sup>777</sup> / m<sup>778</sup> / m<sup>779</sup> / m<sup>780</sup> / m<sup>781</sup> / m<sup>782</sup> / m<sup>783</sup> / m<sup>784</sup> / m<sup>785</sup> / m<sup>786</sup> / m<sup>787</sup> / m<sup>788</sup> / m<sup>789</sup> / m<sup>790</sup> / m<sup>791</sup> / m<sup>792</sup> / m<sup>793</sup> / m<sup>794</sup> / m<sup>795</sup> / m<sup>796</sup> / m<sup>797</sup> / m<sup>798</sup> / m<sup>799</sup> / m<sup>800</sup> / m<sup>801</sup> / m<sup>802</sup> / m<sup>803</sup> / m<sup>804</sup> / m<sup>805</sup> / m<sup>806</sup> / m<sup>807</sup> / m<sup>808</sup> / m<sup>809</sup> / m<sup>810</sup> / m<sup>811</sup> / m<sup>812</sup> / m<sup>813</sup> / m<sup>814</sup> / m<sup>815</sup> / m<sup>816</sup> / m<sup>817</sup> / m<sup>818</sup> / m<sup>819</sup> / m<sup>820</sup> / m<sup>821</sup> / m<sup>822</sup> / m<sup>823</sup> / m<sup>824</sup> / m<sup>825</sup> / m<sup>826</sup> / m<sup>827</sup> / m<sup>828</sup> / m<sup>829</sup> / m<sup>830</sup> / m<sup>831</sup> / m<sup>832</sup> / m<sup>833</sup> / m<sup>834</sup> / m<sup>835</sup> / m<sup>836</sup> / m<sup>837</sup> / m<sup>838</sup> / m<sup>839</sup> / m<sup>840</sup> / m<sup>841</sup> / m<sup>842</sup> / m<sup>843</sup> / m<sup>844</sup> / m<sup>845</sup> / m<sup>846</sup> / m<sup>847</sup> / m<sup>848</sup> / m<sup>849</sup> / m<sup>850</sup> / m<sup>851</sup> / m<sup>852</sup> / m<sup>853</sup> / m<sup>854</sup> / m<sup>855</sup> / m<sup>856</sup> / m<sup>857</sup> / m<sup>858</sup> / m<sup>859</sup> / m<sup>860</sup> / m<sup>861</sup> / m<sup>862</sup> / m<sup>863</sup> / m<sup>864</sup> / m<sup>865</sup> / m<sup>866</sup> / m<sup>867</sup> / m<sup>868</sup> / m<sup>869</sup> / m<sup>870</sup> / m<sup>871</sup> / m<sup>872</sup> / m<sup>873</sup> / m<sup>874</sup> / m<sup>875</sup> / m<sup>876</sup> / m<sup>877</sup> / m<sup>878</sup> / m<sup>879</sup> / m<sup>880</sup> / m<sup>881</sup> / m<sup>882</sup> / m<sup>883</sup> / m<sup>884</sup> / m<sup>885</sup> / m<sup>886</sup> / m<sup>887</sup> / m<sup>888</sup> / m<sup>889</sup> / m<sup>890</sup> / m<sup>891</sup> / m<sup>892</sup> / m<sup>893</sup> / m<sup>894</sup> / m<sup>895</sup> / m<sup>896</sup> / m<sup>897</sup> / m<sup>898</sup> / m<sup>899</sup> / m<sup>900</sup> / m<sup>901</sup> / m<sup>902</sup> / m<sup>903</sup> / m<sup>904</sup> / m<sup>905</sup> / m<sup>906</sup> / m<sup>907</sup> / m<sup>908</sup> / m<sup>909</sup> / m<sup>910</sup> / m<sup>911</sup> / m<sup>912</sup> / m<sup>913</sup> / m<sup>914</sup> / m<sup>915</sup> / m<sup>916</sup> / m<sup>917</sup> / m<sup>918</sup> / m<sup>919</sup> / m<sup>920</sup> / m<sup>921</sup> / m<sup>922</sup> / m<sup>923</sup> / m<sup>924</sup> / m<sup>925</sup> / m<sup>926</sup> / m<sup>927</sup> / m<sup>928</sup> / m<sup>929</sup> / m<sup>930</sup> / m<sup>931</sup> / m<sup>932</sup> / m<sup>933</sup> / m<sup>934</sup> / m<sup>935</sup> / m<sup>936</sup> / m<sup>937</sup> / m<sup>938</sup> / m<sup>939</sup> / m<sup>940</sup> / m<sup>941</sup> / m<sup>942</sup> / m<sup>943</sup> / m<sup>944</sup> / m<sup>945</sup> / m<sup>946</sup> / m<sup>947</sup> / m<sup>948</sup> / m<sup>949</sup> / m<sup>950</sup> / m<sup>951</sup> / m<sup>952</sup> / m<sup>953</sup> / m<sup>954</sup> / m<sup>955</sup> / m<sup>956</sup> / m<sup>957</sup> / m<sup>958</sup> / m<sup>959</sup> / m<sup>960</sup> / m<sup>961</sup> / m<sup>962</sup> / m<sup>963</sup> / m<sup>964</sup> / m<sup>965</sup> / m<sup>966</sup> / m<sup>967</sup> / m<sup>968</sup> / m<sup>969</sup> / m<sup>970</sup> / m<sup>971</sup> / m<sup>972</sup> / m<sup>973</sup> / m<sup>974</sup> / m<sup>975</sup> / m<sup>976</sup> / m<sup>977</sup> / m<sup>978</sup> / m<sup>979</sup> / m<sup>980</sup> / m<sup>981</sup> / m<sup>982</sup> / m<sup>983</sup> / m<sup>984</sup> / m<sup>985</sup> / m<sup>986</sup> / m<sup>987</sup> / m<sup>988</sup> / m<sup>989</sup> / m<sup>990</sup> / m<sup>991</sup> / m<sup>992</sup> / m<sup>993</sup> / m<sup>994</sup> / m<sup>995</sup> / m<sup>996</sup> / m<sup>997</sup> / m<sup>998</sup> / m<sup>999</sup> / m<sup>1000</sup> / m<sup>1001</sup> / m<sup>1002</sup> / m<sup>1003</sup> / m<sup>1004</sup> / m<sup>1005</sup> / m<sup>1006</sup> / m<sup>1007</sup> / m<sup>1008</sup> / m<sup>1009</sup> / m<sup>1010</sup> / m<sup>1011</sup> / m<sup>1012</sup> / m<sup>1013</sup> / m<sup>1014</sup> / m<sup>1015</sup> / m<sup>1016</sup> / m<sup>1017</sup> / m<sup>1018</sup> / m<sup>1019</sup> / m<sup>1020</sup> / m<sup>1021</sup> / m<sup>1022</sup>

## ANALISIS KEBUTUHAN BIAYA PEMBANGUNAN BANGUNAN GEDUNG NEGARA

NAMA BANGUNAN	PEMBANGUNAN / REHAB GEDUNG RUANG CYTOTOCISIC			
TAHUN ANGGARAN	2025			
JUMLAH TINGKAT ATAS BANGUNAN	1	Lantai	LEMBAGA	RUMAH SAKIT UMUM DAERAH SULTAN IMANUDDIN PANGKALAN BUN
LUAS LANTAI ATAS BANGUNAN	100	m <sup>2</sup>	PEMAKAI	RUMAH SAKIT UMUM DAERAH SULTAN IMANUDDIN PANGKALAN BUN
LUAS LANTAI BASEMENT	-	m <sup>2</sup>	ALAMAT	JL. SUTAN SYAHIR NO 17 PANGKALAN BUN
LUAS TOTAL BANGUNAN	100 m <sup>2</sup>			
KOEFISIEN TINGKAT BANGUNAN	1			
FUNGSI BANGUNAN RUANG	REHAB RUANG CYTOTOCISIC			
KOEFISIEN FUNGSI BANGUNAN	1.10			
KLASIFIKASI BANGUNAN	SEDERHANA			

## I. DASAR ANALISIS

- Peraturan Menteri Pekerjaan Umum dan Perumahan Rakyat Nomor 22/PRTM/2018 tanggal 15 Oktober 2018 tentang Pembangunan Bangunan Gedung Negara
- Standar Harga Satuan Tertinggi (SHST) = Rp 8.660.000,00  
Berdasarkan Standar Harga Satuan Tertinggi (SHST) Kabupaten Kotawaringin Barat

## II. KEBUTUHAN BIAYA PEKERJAAN STANDAR

- A. Analisis Kebutuhan Biaya Satuan Pekerjaan Standar = Koefisien Tingkat Bangunan x Koefisien Fungsi Bangunan x HSBGN  
Biaya Satuan Pekerjaan Standar = 1,00 x 1,10 x 8.660.000,00 = Rp 9.526.000,00
- B. Kebutuhan Biaya Pekerjaan Standar = Luas Lantai x Biaya Satuan Pekerjaan Standar  
Biaya Pekerjaan Standar = 100 m<sup>2</sup> x Rp 9.526.000,00  
= Rp 952.600.000,00

## III. KEBUTUHAN BIAYA PEKERJAAN NON STANDAR

## A. Analisis Komponen Pekerjaan Non Standar

NO.	URAIAN PEKERJAAN	TERHADAP SELURUH BANGUNAN		BOBOT YANG DIUSULKAN	BOBOT (%)	NILAI (%)
		min	max			
1	Alat Pengkondisi Udara	7%	15%	15%	100,00	15,00
2	Elevator/Escalator	8%	14%			
3	Tata Suara (Sound System)	2%	4%			
4	Telepon/PABX	1%	3%	3%	100,00	3,00
5	Instalasi IT (Informasi & Teknologi)	6%	11%	11%	100,00	11,00
6	Elektrikal	7%	12%	12%	100,00	12,00
7	Sistem Proteksi Kebakaran	7%	12%	12%	100,00	12,00
8	Penangkal Petir Khusus	1%	2%	2%	100,00	2,00
9	Instalasi Pengolahan Air Limbah	1%	2%	2%	100,00	2,00
10	Interior (Termasuk furniture)	15%	25%		100,00	-
11	Gas Pembekaran	1%	2%		100,00	-
12	Gas Medis	2%	4%	4%	100,00	4,00
13	Pencegahan Bahaya Rayap	1%	3%	3%	100,00	3,00
14	Fondasi Dalam	7%	12%	12%	100,00	12,00
15	Facilitas Penyandang Disabilitas	3%	5%	5%	100,00	5,00
16	Sarana/Prasarana Lingkungan	3%	8%	8%	100,00	8,00
17	Perizinan selain Izin Mendirikan Bangunan (IMB)	-	1%	1%	100,00	1,00
18	Penyiapan dan Pematangan Lahan	-	3,5%	3,5%	100,00	3,50
19	Pemenuhan Persyaratan Bangunan Gedung Hijau	-	9,5%		100,00	-
20	Penyambungan Utilitas	-	2%	2%	100,00	2,00
						95,50

Biaya Satuan Pekerjaan Non Standar 95,50% x 1.000 x 1,10 x Rp 8.660.000,00 = Rp 9.097.330,00  
Biaya Komponen Pekerjaan Non Standar 100 x Rp 9.097.330,00 = Rp 909.733.000,00

## B. Analisis Biaya Pekerjaan Basement

NO	PEKERJAAN	KOEFISIEN BASEMENT	LUAS (M2)	HSBGN (Rp.)	Biaya (Rp.)	Bobot (%)	Biaya (Rp.)
1	Basement ( per m2)	0,000	0	Rp 8.660.000,00	0	100 %	0

## C. Kebutuhan Biaya Pekerjaan Non Standar

- Biaya Komponen Pekerjaan Non Standar = Rp 909.733.000,00
- Biaya Pekerjaan Basement = Rp - +  
= Rp 909.733.000,00

## IV. BIAYA PEKERJAAN FISIK

- BIAYA PEKERJAAN STANDAR = Rp 952.600.000,00
- BIAYA PEKERJAAN NON STANDAR = Rp 909.733.000,00 +  
= Rp 1.862.333.000,00

KEBUTUHAN BIAYA PEMBANGUNAN

1	BIAYA KONSTRUKSI TIKUK		• Rp	1.880.000.000,00
2	BIAYA PENDEKIMPAAN KONSTRUKSI	3%	• Rp	56.400.000,00
3	BIAYA PENGAWAJIAN KONSTRUKSI	4%	• Rp	75.200.000,00
4	BIAYA PENGELOLAAN KECILATAN	1%	• Rp	18.800.000,00
	<b>TOTAL BIAYA PEMBIAYAN</b>		• Rp	2.130.400.000,00
		Penyediaan	• Rp	2.130.400.000,00

Teilmenge :  $\{ \text{Die 4000} \}$   $\subseteq$   $\{ \text{Die 4000} \}$

© 2004 Kluwer Academic Publishers. Printed in the Netherlands.

CHONGA POKKOT, LAM LUM, CHAN PHAT AN RUAING

BIDANG CIPTA KARYA

白蘭 燕窩 燕窩 燕窩

BRENDET AMIN

KEPALA BIDANG CIPTA KARYA

DINAS PEKERJAAN UMUM DAN PENATAAN RUANG

KABUPATEN KOTAWARINGIN BARAT

h

AGLE THORN, 5 T., 8 FT.

NSF 1573280 1500002 1 001

1. **TEGIUH FITRIYADI, SE**  
NIP. 19780505 200701 1 001
2. **KHOLID ISKANDAR, A.Md**  
NIP. 19780522 201001 1 006
3. **BAYU HEMAWARDI, S.T**  
NIP.

1

2

3



REKAPITULASI

Pekerjaan : Penambahan Ruang Cytotoxic Drug Cabinet  
Lokasi : Rumah Sakit Daerah Sultan Imanuddin Pangkalan Bun - Kalimantan Tengah  
Tahun : 2024

NO.	JENIS PEKERJAAN	JUMLAH HARGA (Rp)
A	PEKERJAAN PERSIAPAN	33.595.686,63
B	PEKERJAAN SMK3L	52.305.000,00
C	PEKERJAAN STRUKTUR	12.872.866,67
D	PEKERJAAN PASANGAN	634.900.076,80
E	PEKERJAAN PLAFOND	253.365.688,55
F	PEKERJAAN FINISHING	132.458.127,70
G	PEKERJAAN ATAP	93.363.954,90
H	TATA UDARA	1.839.335.628,25
I	PEKERJAAN ELEKTRICAL	86.991.100,00
I	PEKERJAAN TAMBAHAN	141.610.076,00
I	JUMLAH	3.280.798.205,50
II	JUMLAH PPN 11 %	360.887.802,60
III	JUMLAH KESELURUHAN I + II	3.641.686.008,10
IV	DIBULATKAN	3.641.687.000,00
Tiga Milyar Enam Ratus Empat Puluh Satu Juta Enam Ratus Delapan Puluh Tujuh Ribu Rupiah		

Pangkalan Bun, Juni 2024  
CV. UNIKA CITRA MANDIRI

YERISEND  
Direktur

RENCANA ANGGARAN BIAYA

Pekeriaan : Penambahan Ruang Cytotoxic Drug Cabinet  
Lokasi : Rumah Sakit Daerah Sultan Imanuddin Pangkalan Bun - Kalimantan Tengah  
Tahun : 2024

No	Uraian Pekerjaan	Volume	Satuan	Harga Satuan	Jumlah
1	2	3	4	5	6
A	PEKERJAAN PERSIAPAN				
1	Persiapan Lokasi	1,00	Ls	Rp 3.000.000,00	Rp 3.000.000,00
2	Papan Nama Proyek	1,00	Ls	Rp 500.000,00	Rp 500.000,00
3	Pembongkaran Plafond	214,83	m²	Rp 24.332,80	Rp 5.227.310,79
4	Pembongkaran Dinding	65,52	m²	Rp 216.247,90	Rp 14.168.129,91
5	Pembongkaran Atap	138,24	m²	Rp 26.766,08	Rp 3.700.245,92
6	Menutup Lokasi Kerja	1,00	Ls	Rp 2.000.000,00	Rp 2.000.000,00
7	Buang Limbah Material	1,00	Ls	Rp 5.000.000,00	Rp 5.000.000,00
Total					Rp 33.595.686,63
B	PEKERJAAN SMK3L				
1	Alat Pelindung Kerja dan Alat Pelindung Diri				
	Proteksi Area Kerja	1,00	Ls	Rp 15.000.000,00	Rp 15.000.000,00
	Sistem Managemen Mutu K3 Konstruksi				
	PENYIAPAN RK3				
a	Pembuatan Manual, Prosedur, Instruksi Kerja, Ijin Kerja	3,00	set	Rp 100.000,00	Rp 300.000,00
b	Pembuatan Kartu Identitas Pekerja (KIP)	15,00	lbr	Rp 5.000,00	Rp 75.000,00
	SOSIALISASI dan PROMOSI K3				
a	Pengarahan K3 (safety briefing)	15,00	org	Rp 10.000,00	Rp 150.000,00
b	Spanduk (banner)	1,00	lbr	Rp 100.000,00	Rp 100.000,00
c	Papan Informasi K3	1,00	bh	Rp 100.000,00	Rp 100.000,00
	ALAT PELINDUNG KERJA				
a	Tali Keselamatan (Life line)	1,00	ls	Rp 500.000,00	Rp 500.000,00
b	Pagar Pengaman (Guard Railing)	1,00	ls	Rp 500.000,00	Rp 500.000,00
c	Pembatas Area (Restricted Area)	1,00	ls	Rp 500.000,00	Rp 500.000,00
	ALAT PELINDUNG DIRI (APD)				
a	Helm Pelindung (safety helmet)	15,00	bh	Rp 40.000,00	Rp 600.000,00
b	Pelindung Mata (Goggles, Spectacles)	10,00	psg	Rp 25.000,00	Rp 250.000,00
c	Pelindung Pernafasan Dan Mulut (Masker)	15,00	bh	Rp 25.000,00	Rp 375.000,00
d	Sepatu Keselamatan (Safety Shoes)	15,00	psg	Rp 75.000,00	Rp 1.125.000,00
e	Penunjang Seluruh Tubuh (Full Body Harness)	2,00	bh	Rp 250.000,00	Rp 500.000,00
f	Rompi Keselamatan Kerja	15,00	bh	Rp 30.000,00	Rp 450.000,00
g	Rompi security	2,00	bh	Rp 40.000,00	Rp 80.000,00
	ASURANSI DAN PERIJINAN				
a	BPJS Ketenagakerjaan Dan Kesehatan Kerja	1,00	ls	Rp 4.500.000,00	Rp 4.500.000,00
	PERSONIL K3				
a	Petugas K3	4,00	OB	Rp 2.500.000,00	Rp 10.000.000,00
	FASILITAS SARANA KESEHATAN				Rp
a	Peralatan P3K (Kotak P3K, Tandu, Tabung Oksigen, Perban, Obat - obatan dan Lain - lain)	1,00	ls	Rp 500.000,00	Rp 500.000,00
	RAMBU - RAMBU				
a	Rambu Petunjuk	2,00	bh	Rp 80.000,00	Rp 160.000,00
b	Rambu Larangan	2,00	bh	Rp 80.000,00	Rp 160.000,00
c	Rambu Peringatan	2,00	bh	Rp 80.000,00	Rp 160.000,00
	LAIN - LAIN TERKAIT PENGENDALIAN RESIKO K3				
a	Alat Pemadam Api Ringan	2,00	bh	Rp 560.000,00	Rp 1.120.000,00
b	Bendera K3	1,00	bh	Rp 100.000,00	Rp 100.000,00
	Mobilisasi dan Demobilisasi	1,00	Ls	Rp 15.000.000,00	Rp 15.000.000,00
Total					Rp 52.305.000,00

No	Uraian Pekerjaan	Volume	Satuan	Harga Satuan	Jumlah
1	2	3	4	5	6
C	PEKERJAAN STRUKTUR				
1	Pas. Kolom dan Balok Praktis pengunci dinding, pertemuan dinding, openingan	63,90	m'	Rp 201.453,31	Rp 12.872.866,67
	Total				Rp 12.872.866,67
D	PEKERJAAN PASANGAN				
1	Pas. Bata Merah	107,94	m²	Rp 240.769,14	Rp 25.988.139,87
2	Plesteran	215,88	m²	Rp 121.051,53	Rp 26.132.120,69
3	Acian	215,88	m²	Rp 95.514,65	Rp 20.619.320,58
4	Homogenous anti bacterial activity, Electrostatic Conductive Floor System	54,85	m²	Rp 2.052.700,00	Rp 112.584.642,17
5	Pemasangan 1 m2 lantai ubin granit ukuran 60 cm x 60 cm (bekas bongkaran dinding lama)	2,50	m²	Rp 646.474,62	Rp 1.615.281,49
6	Antibacterial HPL Cladding Wall Panel	107,94	m²	Rp 3.894.000,00	Rp 420.310.572,00
7	Kusen Alum. 3" (Double triplek 9 mm, finishing HPL, engsel single/semi swing, kunci 1 buah, handle 1 set, 1 door closer dan 1 door stop) (lengkap terpasang) type Pintu P1	5,00	bh	Rp 3.950.000,00	Rp 19.750.000,00
8	Kusen Alum. 3" (Double triplek 9 mm, finishing HPL, engsel single, kunci 1 buah, handle 1 set, 1 door closer dan 1 door stop) (lengkap terpasang) type Pintu P2 (Lebar)	1,00	bh	Rp 7.900.000,00	Rp 7.900.000,00
	Total				Rp 634.900.076,80
E	PEKERJAAN PLAFOND				
1	Pemasangan 1 m2 plafond PVC	262,13	m²	Rp 448.613,00	Rp 117.597.034,17
2	Pemasangan 1 m2 rangka hollow 40.40, modul 60 x 60 cm, plafon	262,13	m²	Rp 223.355,00	Rp 58.549.095,92
3	Pek. List Plafond PVC	270,66	m'	Rp 49.731,00	Rp 13.460.192,46
4	Pemasangan 1 m2 plafond PVC (area koridor penghubung ruang cytotoxic)	90,00	m²	Rp 448.613,00	Rp 40.375.170,00
5	Pemasangan 1 m2 rangka hollow 40.40, modul 60 x 60 cm, plafon (area koridor penghubung ruang cytotoxic)	90,00	m²	Rp 223.355,00	Rp 20.101.950,00
6	Pek. List Plafond PVC (area koridor penghubung ruang cytotoxic)	66,00	m'	Rp 49.731,00	Rp 3.282.246,00
	Total				Rp 253.365.688,55
F	PEKERJAAN FINISHING				
1	Pengecatan dinding	215,88	m²	Rp 145.564,65	Rp 31.423.914,38
2	1 m2 Pengikisan/pengerokan permukaan cat lama	872,61	m²	Rp 38.357,00	Rp 33.470.875,53
3	Pengecatan 1 m2 tembok lama ( 1 lapis cat dasar, 2 lapis cat penutup)	872,61	m²	Rp 71.845,05	Rp 62.693.032,79
4	Pemasangan waterproofing coating koridor penghubung ruang cytotoxic	90,00	m²	Rp 54.114,50	Rp 4.870.305,00
	Total				Rp 132.458.127,70
G	PEKERJAAN ATAP				
1	Pemasangan 1 m2 genteng metal ukuran 80 x 77 atap Jurai (Multi roof pakai pasir warna hitam)	138,24	m2	Rp 195.030,00	Rp 26.961.697,87
2	Pemasangan 1 M2 kuda-kuda baja ringan + reng untuk atap genteng biasa / metal	138,24	m²	Rp 368.947,61	Rp 51.004.737,36
3	Pemasangan 1 m' nok genteng metal	38,01	m'	Rp 156.758,25	Rp 5.958.381,08
4	Pemasangan 1 m' lisplank ukuran (3 x 30) cm, kayu kelas I atau kelas II	69,98	m'	Rp 134.883,38	Rp 9.439.138,58
	Total				Rp 93.363.954,90

No	Uraian Pekerjaan	Volume	Satuan	Harga Satuan	Jumlah
1	2	3	4	5	6
H	TATA UDARA				
1	Exhaust Fan	1,00	bh	Rp 1.241.100,00	Rp 1.241.100,00
2	Exhaust Ducting	26,40	m²	Rp 1.100.000,00	Rp 29.040.000,00
3	Instalasi AC 1 PK + Ace	6,00	bh	Rp 7.500.000,00	Rp 45.000.000,00
	OUT UNIT				
4	VRV-A Type R410A 382.000 BTUH	1,00	unit	Rp 385.200.000,00	Rp 385.200.000,00
5	VRV-A Type R410A 444.000 BTUH	1,00	unit	Rp 463.200.000,00	Rp 463.200.000,00
	INDOOR UNIT				
6	Wall Mounted Type R410A 7.500 Btuh	3,00	unit	Rp 12.444.000,00	Rp 37.332.000,00
7	Wall Mounted Type R410A 9.600 Btuh	3,00	unit	Rp 12.954.000,00	Rp 38.862.000,00
8	Wall Mounted Type R410A 12.300 Btuh	3,00	unit	Rp 13.464.000,00	Rp 40.392.000,00
9	Wall Mounted Type R410A 15.400 Btuh	3,00	unit	Rp 14.382.000,00	Rp 43.146.000,00
10	Wall Mounted Type R410A 19.100 Btuh	3,00	unit	Rp 16.830.000,00	Rp 50.490.000,00
11	Wall Mounted Type R410A 24.200 Btuh	3,00	unit	Rp 17.646.000,00	Rp 52.938.000,00
12	R.Flow Cassette ( Fresh White ) Type R410A 30.700 Btuh	2,00	unit	Rp 25.571.400,00	Rp 51.142.800,00
13	Duct Type R410A 38.200 Btuh	1,00	unit	Rp 23.766.000,00	Rp 23.766.000,00
14	Duct Type R410A 47.800 Btuh	1,00	unit	Rp 24.939.000,00	Rp 24.939.000,00
15	Duct Type R410A 54.600 Btuh	2,00	unit	Rp 27.132.000,00	Rp 54.264.000,00
16	Hight Static duct- DAMA Type R410A 76.400 Btuh	1,00	unit	Rp 40.044.000,00	Rp 40.044.000,00
17	Hight Static duct- DAMA Type R410A 95.500 Btuh	1,00	unit	Rp 44.100.000,00	Rp 44.100.000,00
18	REFNET Joint Type 26A2217	4,00	unit	Rp 2.244.000,00	Rp 8.976.000,00
19	Pipe size Reduser Type 26M73TP7	4,00	unit	Rp 2.244.000,00	Rp 8.976.000,00
20	Intelligent Touch Manager ( ITM )	1,00	unit	Rp 65.994.000,00	Rp 65.994.000,00
22	Common Navigation Controller	10,00	unit	Rp 1.370.000,00	Rp 13.700.000,00
	Pipa Refrigerant Berikut Isolasi , pengantung pipa, klem				
21	Cooper tube 6,4	106,22	meter	Rp 124.000,00	Rp 13.171.280,00
22	Extra refrigerant charge R410A	70,00	Kg	Rp 297.500,00	Rp 20.825.000,00
	Exhaust Filter JHPS 1000 Portable				
23	Location	2,00	unit	Rp 97.500.000,00	Rp 195.000.000,00
	Air Flow Capacity				
	Pre-filter				
	Secondary filter				
	Hepa Filter				
	Magnehelic Hepa				
	Gas Phase filter				
	Fan Motor				
	Power Consumption				
	Heather				
	Primary Filter, Secondary Filter	1,00	unit	Rp 6.375.000,00	Rp 6.375.000,00
24	Brand				
	Type				
	Housing				
	Size Filter				
25	Panel Kontrol AC	2,00	unit	Rp 19.210.000,00	Rp 38.420.000,00
26	Exahsut Fan For Fresh Air				
	Kap	2,00	unit	Rp 8.032.500,00	Rp 16.065.000,00
	Daya				
27	Instalasi Ducting Ac dan Grill Demper Lengkap Dengan				
	Ducting AC bjls 0,6mm² Duct	8,00	m²	Rp 233.750,00	Rp 1.870.000,00
	Grill Supply 14" x 14"Aluminium Powder Coating	18,00	bh	Rp 845.750,00	Rp 15.223.500,00
	Rounduct isolasi 8"	8,00	meter	Rp 182.750,00	Rp 1.462.000,00
	Rounduct non isolasi 4"	10,00	meter	Rp 52.700,00	Rp 527.000,00
	Kabel Kontrol Nyyhy 2x 0,75mm² Remot	13,00	meter	Rp 15.300,00	Rp 198.900,00
	Kabel Kontrol Nyy3x 2,5mm²	53,11	meter	Rp 20.825,00	Rp 1.106.015,75
	Kabel Kontrol Nyy3x 4mm²	7,80	meter	Rp 44.540,00	Rp 347.412,00
	Kabel Kontrol Nyy4x 2,5mm²	7,80	meter	Rp 45.985,00	Rp 358.683,00
	Instalasi Pipa Drain Dia 1" include isolasi dan assesories	53,11	m²	Rp 106.250,00	Rp 5.642.937,50
	Total				Rp 1.839.335.628,25



No	Uraian Pekerjaan	Volume	Satuan	Harga Satuan	Jumlah
1	2	3	4	5	6
<b>I</b>	<b>PEKERJAAN ELEKTRICAL</b>				
1	Instalasi Listrik	86,00	ttk	Rp 366.500,00	Rp 31.519.000,00
2	Downlight LED Inbow Cover Putih Susu 7 W	1,00	bh	Rp 274.400,00	Rp 274.400,00
3	Downlight LED Inbow Cover Putih Susu 13 W	36,00	bh	Rp 337.200,00	Rp 12.139.200,00
4	Lampu RMI LED Light 43 Watt (ukuran P x L = 1200x300	18,00	bh	Rp 1.432.000,00	Rp 25.776.000,00
5	Saklar Tunggal	5,00	bh	Rp 85.000,00	Rp 425.000,00
6	Saklar Ganda	6,00	bh	Rp 85.000,00	Rp 510.000,00
7	Stop Kontak	12,00	ttk	Rp 80.000,00	Rp 960.000,00
8	Stop Kontak AC	6,00	ttk	Rp 85.000,00	Rp 510.000,00
9	Instalasi Emergency Stop	2,00	bh	Rp 800.000,00	Rp 1.600.000,00
10	Instalasi Cable Tray 200 x 100 ( Plafond Hot Dip Galv)	53,11	m'	Rp 250.000,00	Rp 13.277.500,00
	<b>Total</b>				<b>Rp 86.991.100,00</b>
<b>J</b>	<b>PEKERJAAN TAMBAHAN</b>				
1	Instalasi Telephone + Acc	1,00	bh	Rp 750.000,00	Rp 750.000,00
2	Outlet Telephone + Instalasi	6,00	ttk	Rp 150.000,00	Rp 900.000,00
3	Instalasi Kabel data UTP cat 6e	1,00	ls	Rp 1.000.000,00	Rp 1.000.000,00
4	Outlet data + Instalasi	1,00	ttk	Rp 200.000,00	Rp 200.000,00
5	Pass Box SAB 2802 PB	2,00	Unit	Rp 28.683.288,00	Rp 57.366.576,00
6	Dehumidifier Kapasitas 50-60 L	6,00	Unit	Rp 8.500.000,00	Rp 51.000.000,00
7	Pekerjaan CCTV				
	Switch Hub POE 16 Port	1,00	Unit	Rp 5.308.200,00	Rp 5.308.200,00
	Fixed Colour Dome Camera include adaptor	4,00	Unit	Rp 3.252.900,00	Rp 13.011.600,00
	Instalasi kamera UTP CAT5E	4,00	Unit	Rp 1.121.800,00	Rp 4.487.200,00
	Insatalasi video in conduit 20mm2	1,00	Unit	Rp 1.060.200,00	Rp 1.060.200,00
	Display monitor LED 32" c/w support	1,00	Unit	Rp 6.058.800,00	Rp 6.058.800,00
	Valve-valve :				
	<b>Total</b>				<b>Rp 141.610.076,00</b>
<b>TOTAL</b>					<b>Rp 3.280.798.205,50</b>
<b>PPN 11%</b>					<b>Rp 360.887.802,60</b>
<b>GRAND TOTAL</b>					<b>Rp 3.641.686.008,10</b>
<b>TOTAL KESELURUHAN</b>					<b>Rp 3.641.687.000,00</b>



**DAFTAR ANALISA DAN UPAH**

Pekerjaan

: Penambahan Ruang Cytotoxic Drug Cabinet

Lokasi

: Rumah Sakit Daerah Sultan Imanuddin Pangkalan Bun - Kalimantan Tengah

Tahun

: 2024

NO	URAIAN PEKERJAAN DAN ANALISA		SATUAN	UPAH	BAHAN	JUMLAH
			Rp.	Rp.	Rp.	Rp.
1	2		3	4	5	6
A	PEKERJAAN PERSIAPAN					
1	Bongkar Dinding Bata		m2			
	0,6667	OH Pekerja	170.000,00	113.339,00		
	0,3330	OH Mandor	250.000,00	83.250,00		
	Jumlah			196.589,00	0,00	196.589,00
	OVERHEAD 10 %				0,10	19.658,90
						216.247,90
2	Bongkar Plafond		m2			
	0,1333	OH Pekerja	170.000,00	22.667,80		
	0,0067	OH Mandor	250.000,00	1.665,00		
	Jumlah			24.332,80	0,00	24.332,80
	OVERHEAD 10 %				0,10	2.433,28
						26.766,08
3	Bongkar atap		m2			
	0,1333	OH Pekerja	170.000,00	22.667,80		
	0,0067	OH Mandor	250.000,00	1.665,00		
	Jumlah			24.332,80	0,00	24.332,80
	OVERHEAD 10 %				0,10	2.433,28
						26.766,08
C	PEKERJAAN STRUKTUR					
1	Pembuatan 1 m' kolom praktis beton bertulang (11 x 11)		m'			
	0,0020	m3 Kayu kelas II	3.220.000,00		6.440,00	
	0,0100	kg Paku Biasa	487.025,00		4.870,25	
	1,2000	Liter Minyak bekisting	8.000,00		9.600,00	
	3,0000	kg Besi beton (polos/ulir)	38.525,00		115.575,00	
	0,4500	kg Kawat beton	373.750,00		168.187,50	
	4,0000	kg Semen portland	1.702,00		6.808,00	
	0,0060	m3 Pasir Beton	450.000,00		2.700,00	
	0,0090	m3 Kerikil	652.000,00		5.868,00	
	0,1800	OH Pekerja	170.000,00	30.600,00		
	0,0200	OH Tukang batu	200.000,00	4.000,00		
	0,0200	OH Tukang kayu	200.000,00	4.000,00		
	0,0200	OH Tukang besi	200.000,00	4.000,00		
	0,0060	OH Kepala tukang	230.000,00	1.380,00		
	0,0090	OH Mandor	250.000,00	2.250,00		
	Jumlah			46.230,00	320.048,75	366.278,75
	OVERHEAD 10 %				0,10	36.627,88
						201.453,31
D	PEKERJAAN PASANGAN					
1	Pemasangan 1 m2 dinding bata merah		m <sup>2</sup>			
	70,0000	Bh Bata Merah	1.610,00		112.700,00	
	11,5000	Kg Semen	1.702,00		19.573,00	
	0,0430	M3 Pasir Pasang	222.280,00		9.558,04	
	0,3000	OH Pekerja	170.000,00	51.000,00		
	0,1000	OH Tukang Cat	200.000,00	20.000,00		
	0,0100	OH Kepala Tukang	230.000,00	2.300,00		
	0,0150	OH Mandor	250.000,00	3.750,00		
	Jumlah			77.050,00	141.831,04	218.881,04
	OVERHEAD 10 %				0,10	21.888,10
						240.769,14
2	Plesteran Tebal 15 mm Camp. 1 : 2		m <sup>2</sup>			
	10,2240	Kg Semen Portland 50 Kg	1.702,00		17.401,25	
	0,0200	m <sup>3</sup> Pasir Pasang	222.280,00		4.445,60	
	0,3000	OH Pekerja Biasa	170.000,00	51.000,00		
	0,1500	OH Tukang Batu	200.000,00	30.000,00		
	0,0150	OH Kepala Tukang	230.000,00	3.450,00		
	0,0150	OH Mandor	250.000,00	3.750,00		
	Jumlah			88.200,00	21.846,85	110.046,85
	OVERHEAD 10 %				0,10	11.004,68
						121.051,53

NO	URAIAN PEKERJAAN DAN ANALISA		SATUAN Rp.	UPAH Rp.	BAHAN Rp.	JUMLAH Rp.
1	2		3	4	5	6
3	Acian		m <sup>2</sup>			
	3,2500	Kg Semen Portland 50 Kg	1.702,00		5.531,50	
	0,2000	OH Pekerja Biasa	170.000,00	34.000,00		
	0,1000	OH Tukang Batu	200.000,00	20.000,00		
	0,0100	OH Kepala Tukang	230.000,00	2.300,00		
	0,1000	OH Mandor	250.000,00	25.000,00		
	Jumlah			81.300,00	5.531,50	86.831,50
	OVERHEAD 10 %				0,10	8.683,15
						95.514,65
4	Electrostatic Conductive Floor System		m <sup>2</sup>			
	Berat 2750 gr/m2					
	Fire rating Bfl-S1 (flame retardant)					
	Static electrical propensity < 2kV dan electrical resistance 10 <sup>-9</sup> - 10 <sup>-10</sup> ohm'					
	Homogenius tebal 2 mm anti bacterial activity					
	Jumlah					2.052.700,00
	OVERHEAD 10 %				0,00	0,00
						2.052.700,00
5	Pemasangan 1 m2 lantai ubin granit ukuran 60 cm x 60 cm		m <sup>2</sup>			
	3,63	Bh Granit Tile Keramik	83.333,33		302.500,00	
	9,8	kg Semen Portland	1.702,00		16.679,60	
	1,3	Kg Semen Warna 1 Bks = 1 Kg	142.140,00		184.782,00	
	0,045	M3 Pasir pasang	222.280,00		10.002,60	
	0,25	OH Pekerja	170.000,00	42.500,00		
	0,125	OH Tukang Batu	200.000,00	25.000,00		
	0,013	OH Kepala tukang	230.000,00	2.990,00		
	0,013	OH Mandor	250.000,00	3.250,00		
	Jumlah			73.740,00	513.964,20	587.704,20
	OVERHEAD 10 %				0,10	58.770,42
					646.474,62	
6	Antibacterial HPL Cladding Wall Panel		m <sup>2</sup>			
	Antebacterial BIOCOTE treated HPL Panel					
	Thickness 8 mm Color As Per Manufacturer					
	Color Chart, includes rubber gaskets					
	Resistance to Surface Wear EN 438-2.10					
	Jumlah					3.894.000,00
	OVERHEAD 10 %				0,00	0,00
						3.894.000,00
E PEKERJAAN PLAFOND						
1	Pemasangan 1 m2 plafond PVC		m <sup>2</sup>			
	1,0500	m2 Plafond PVC	293.000,00		307.650,00	
	18,0000	bh Screw	10,00		180,00	
	0,1500	OH Pekerja	170.000,00	25.500,00		
	0,2500	OH Tukang batu	200.000,00	50.000,00		
	0,0250	OH Kepala tukang	230.000,00	5.750,00		
	0,0750	OH Mandor	250.000,00	18.750,00		
	Jumlah			100.000,00	307.830,00	407.830,00
	OVERHEAD 10 %				0,10	40.783,00
						448.613,00
2	Pemasangan 1 m2 rangka hollow 40.40, modul 60 x 60 cm, plafon		m <sup>2</sup>			
	4	m2 Rangka metal hollow 40.40.2 mm	7.625,00		30.500,00	
	100% x rangka	bh Assesoris (perkuatan, las dll)	7.625,00		30.500,00	
	0,35	OH Pekerja	170.000,00	59.500,00		
	0,35	OH Tukang Besi	200.000,00	70.000,00		
	0,035	OH Kepala Tukang	230.000,00	8.050,00		
	0,018	OH Mandor	250.000,00	4.500,00		
	Jumlah			142.050,00	61.000,00	203.050,00
	OVERHEAD 10 %				0,10	20.305,00
						223.355,00



NO	URAIAN PEKERJAAN DAN ANALISA	SATUAN Rp.	UPAH Rp.	BAHAN Rp.	JUMLAH Rp.
1	2	3	4	5	6
3	Pemasangan 1 m' list plafond PVC	m'			
	1,0500 m2 List PVC	15.000,00		15.750,00	
	6,0000 bh Screw	10,00		60,00	
	0,1000 OH Pekerja	170.000,00	17.000,00		
	0,0500 OH Tukang Kayu	200.000,00	10.000,00		
	0,0050 OH Kepala tukang	230.000,00	1.150,00		
	0,0050 OH Mandor	250.000,00	1.250,00		
	Jumlah		29.400,00	15.810,00	45.210,00
	OVERHEAD 10 %			0,10	4.521,00
					49.731,00
F	PEKERJAAN FINISHING				
1	Pengecatan dinding interior, ex Dulux	m <sup>2</sup>			
	0,2500 Kg Plamir Tembok	86.250,00		21.562,50	
	0,2600 Ltr Cat Tembok, ex Dulux Interior ( 2 L	200.000,00		52.000,00	
	1,0000 Lbr Amplas	19.974,00		19.974,00	
	0,0255 OH Pekerja	170.000,00	4.335,00		
	0,0213 OH Tukang Cat	200.000,00	4.260,00		
	0,1275 OH Kepala Tukang	230.000,00	29.325,00		
	0,0035 OH Mandor	250.000,00	875,00		
	Jumlah		38.795,00	93.536,50	132.331,50
	OVERHEAD 10 %			0,10	13.233,15
					145.564,65
2	1 m2 Pengikisan/pengerokan permukaan cat lama	m <sup>2</sup>			
	0,05 Kg Soda api	173.600,00		8.680,00	
	0,15 OH Pekerja	170.000,00	25.500,00		
	0,003 OH Mandor	230.000,00	690,00		
	Jumlah		26.190,00	8.680,00	34.870,00
	OVERHEAD 10 %			0,10	3.487,00
					38.357,00
3	Pengecatan 1 m2 tembok lama ( 1 lapis cat dasar, 2 lapis cat penutup)	m <sup>2</sup>			
	0,12 Kg Cat dasar Tembok	120.314,00		14.437,68	
	0,18 Ltr Cat Penutup Tembok	200.000,00		36.000,00	
	0,028 OH Pekerja	170.000,00	4.760,00		
	0,042 OH Tukang Cat	200.000,00	8.400,00		
	0,0042 OH Kepala Tukang	230.000,00	966,00		
	0,003 OH Mandor	250.000,00	750,00		
	Jumlah		14.876,00	50.437,68	65.313,68
	OVERHEAD 10 %			0,10	6.531,37
					71.845,05
4	Pemasangan waterproofing coating koridor penghubung ruang cytotoxic	m <sup>2</sup>			
	0,2600 Kg Waterproof (aqua proof anti bocor)	40.000,00		10.400,00	
	0,0255 OH Pekerja	170.000,00	4.335,00		
	0,0213 OH Tukang Cat	200.000,00	4.260,00		
	0,1275 OH Kepala Tukang	230.000,00	29.325,00		
	0,0035 OH Mandor	250.000,00	875,00		
	Jumlah		38.795,00	10.400,00	49.195,00
	OVERHEAD 10 %			0,10	4.919,50
					54.114,50
G	PEKERJAAN ATAP				
1	Pemasangan 1 m2 genteng metal ukuran 80 x 77 atap Jurai (Multi roof pakai pasir warna hitam)	m <sup>2</sup>			
2	m Genteng metal Multi Roof Pakai Pasir	55.200,00		110.400,00	
	0,2 kg Skrup genteng metal	51.750,00		10.350,00	
	0,2 OH Pekerja	170.000,00	34.000,00		
	0,1 OH Tukang Besi	200.000,00	20.000,00		
	0,01 OH Kepala Tukang	230.000,00	2.300,00		
	0,001 OH Mandor	250.000,00	250,00		
	Jumlah		56.550,00	120.750,00	177.300,00
	OVERHEAD 10 %			0,10	17.730,00
					195.030,00

NO	URAIAN PEKERJAAN DAN ANALISA		SATUAN Rp.	UPAH Rp.	BAHAN Rp.	JUMLAH Rp.
1	2		3	4	5	6
2	Pemasangan 1 M2 kuda-kuda baja ringan + reng untuk atap genteng biasa / metal		m <sup>2</sup>			
	3,72	M' Baja ringan canai dingin C75	23.479,17		87.342,50	
	28	bh Baut (Screw driver)	132,00		3.696,00	
	2	bh Dynabol dia 12 x 120 mm	9.690,00		19.380,00	
	5,4	M' Reng Canai Dingin	11.116,67		60.030,00	
	0,124	M' Talang / Jurai Canai Dingin	66.815,00		8.285,06	
	0,1	Alat Rangka Atap Baja Canai Dingin	178.733,56		17.873,36	
	0,2	OH Pekerja	170.000,00	34.000,00		
	0,45	OH Tukang Besi	200.000,00	90.000,00		
	0,01	OH Kepala Tukang	230.000,00	2.300,00		
	0,05	OH Mandor	250.000,00	12.500,00		
	Jumlah			138.800,00	196.606,92	335.406,92
	OVERHEAD 10 %				0,10	33.540,69
					368.947,61	

3	Pemasangan 1 m' nok genteng metal		m'			
	1,1	m Nok genteng metal	55.200,00		60.720,00	
	0,05	kg Skrup	51.750,00		2.587,50	
	0,25	OH Pekerja	170.000,00	42.500,00		
	0,15	OH Tukang Besi	200.000,00	30.000,00		
	0,015	OH Kepala Tukang	230.000,00	3.450,00		
	0,013	OH Mandor	250.000,00	3.250,00		
	Jumlah			79.200,00	63.307,50	142.507,50
	OVERHEAD 10 %				0,10	14.250,75
					156.758,25	

4	Pemasangan 1 m' isplank ukuran (3 x 30) cm, kayu kelas I atau kelas II		m'			
	0,011	m3 Kayu Papan	3.220.000,00		35.420,00	
	0,05	kg Paku Biasa	487.025,00		24.351,25	
	0,1	OH Pekerja	170.000,00	17.000,00		
	0,2	OH Tukang kayu	200.000,00	40.000,00		
	0,02	OH Kepala tukang	230.000,00	4.600,00		
	0,005	OH Mandor	250.000,00	1.250,00		
	Jumlah			62.850,00	59.771,25	122.621,25
	OVERHEAD 10 %				0,10	12.262,13
					134.883,38	



DAFTAR SATUAN UPAH DAN BAHAN

Pekerjaan : Penambahan Ruang Cytotoxic Drug Cabinet  
Lokasi : Rumah Sakit Daerah Sultan Imanuddin Pangkalan Bun - Kalimantan Tengah  
Tahun Anggaran : 2024

No.	BAHAN - BAHAN	SATUAN	HARGA	KETERANGAN
AGREGAT KASAR, BAHAN PEREKAT DAN BAHAN JADINYA				
1	Batu Bata Merah	Bh	1.610,00	Di lokasi
2	Koral Beton	M3	652.000,00	Di lokasi
3	Pasir Pasang	M3	222.280,00	Di lokasi
4	Pasir Beton	M3	450.000,00	Di lokasi
5	Semen	Kg	1.702,00	Di lokasi
6	Soda Api	kg	173.600,00	Di lokasi
7	Amplas	Lbr	19.974,00	Di lokasi
8	Plamir Tembok	Kg	86.250,00	Di lokasi
9	Cat Tembok Ex Dulux Interior	Ltr	200.000,00	Di lokasi
10	Cat Dasar	Ltr	120.314,00	Di lokasi
11	Kayu kelas II	M3	3.220.000,00	Di lokasi
12	Paku Biasa	kg	487.025,00	Di lokasi
13	Minyak bekisting	liter	8.000,00	Di lokasi
14	Besi beton (polos/ulir)	kg	38.525,00	Di lokasi
15	Kawat beton	kg	373.750,00	Di lokasi
16	Keramik 40 x 40	Bh	59.455,00	Di lokasi
17	Semen warna	kg	142.140,00	Di lokasi
18	Plafond PVC	M2	293.000,00	Di lokasi
19	Lis Plafond pvc	M'	15.000,00	Di lokasi
20	Sealant	kg	45.000,00	Di lokasi
21	Air	Liter	100,00	Di lokasi
22	Paku kayu	kg	28.750,00	Di lokasi
23	Papan begisting	m3	2.415.000,00	Di lokasi
24	Plywood 12 mm	Lembar	238.600,00	Di lokasi
25	Kayu dolken	Btg	41.400,00	Di lokasi
26	Lampu 13 W	Bh	120.000,00	Di lokasi
27	Lampu 7 W	Bh	69.000,00	Di lokasi
28	Saklar	Bh	25.500,00	Di lokasi
29	Stop kontak	Bh	25.000,00	Di lokasi
30	Rangka metal hollow 40.40	M	7.625,00	Di lokasi
31	Pemasangan 1 m2 lantai ubin granit ukuran 60 cm x 60 cm	Bh	83.333,33	Di lokasi
32	Genteng Multi Roof Pakai Pasir	Bh/m	55.200,00	Di lokasi
33	Sekrup/paku atap metal dan sejenisnya	kg	51.750,00	Di lokasi
34	Baja ringan canai dingin C75	M'	23.479,17	Di lokasi
35	Screw	Bh	132,00	Di lokasi
36	Dynabol dia 12 x 120 mm	Bh	9.690,00	Di lokasi
37	Reng baja ringan	Bh	11.116,67	Di lokasi
38	Talang/jurai canai dingin	M'	66.815,00	Di lokasi
39	Bubungan	M'	55.200,00	Di lokasi
40	Talang/jurai canai dingin	M'	66.817,00	Di lokasi
41	Waterproofing coating (aqua proof anti bocor)	kg	40.000,00	Di lokasi
UPAH PEKERJA				
1	Pekerja	OH	170.000,00	Tenaga lokal
2	Tukang kayu	1 HARI	200.000,00	Tenaga lokal
3	Tukang	OH	200.000,00	Tenaga lokal
4	Tukang besi	OH	200.000,00	Tenaga lokal
5	Tukang cat	OH	200.000,00	Tenaga lokal
6	Kepala Tukang kayu	OH	230.000,00	Tenaga lokal
7	Kepala Tukang batu	OH	230.000,00	Tenaga lokal
8	Kepala Tukang	OH	230.000,00	Tenaga lokal
9	Kepala Tukang cai	1 HARI	230.000,00	Tenaga lokal
10	Mandor	OH	250.000,00	Tenaga lokal

### PERHITUNGAN VOLUME

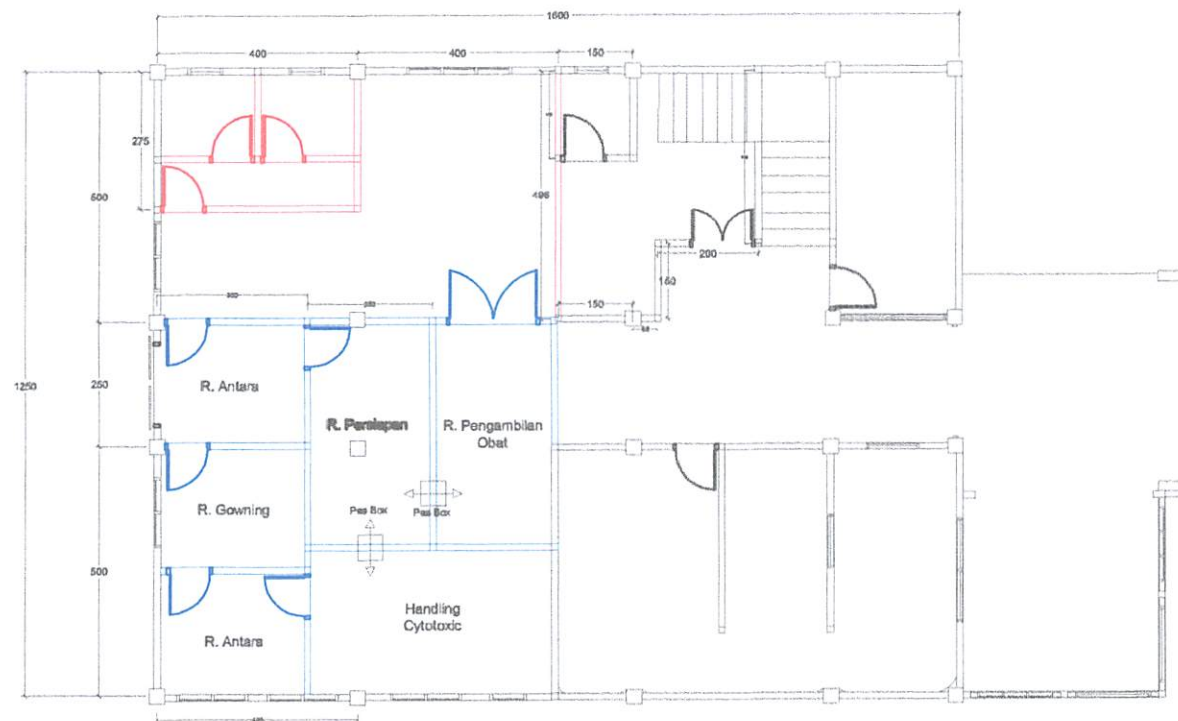
No.	URAIAN PEKERJAAN	Urutan Perkalian						Jumlah		
		Panjang/Me ste	Lebar	Tinggi/B erat Besi	Jumlah/ B anyak Besi	Banyak/ W aste	Unit			
1	2	3						4		
D.	Pekerjaan Pasangan									
	Pas. Baja Merah									
	1. Luas I	2,79	x	3,90		x	3,00	=	32,54	M2
	2. Luas II	2,21	x	3,90		x	2,00	=	17,24	M2
	3. Luas III	2,29	x	3,90		x	2,00	=	17,85	M2
	4. Luas IV	12,21	x	3,90		x	1,00	=	47,62	M2
	5. Luas V	2,54	x	3,90		x	1,00	=	9,91	M2
	Dikurang opening									
	Openingan pintu 1	0,90	x	2,00		x	5,00	=	9,00	M2
	Openingan pintu 2	2,02	x	2,00		x	1,00	=	4,04	M2
	Kolom praktis	0,10	x	3,90		x	11,00	=	4,29	M2
									107,94	M2
	Total									
	Pas. Kolom dan Balok Praktis pengunci dinding									
	Pas. Kolom praktis pertemuan dinding	3,90				x	11,00	=	42,90	M
	Pas. Kolom dan balok praktis openingan									
	Kusen P1			2,00		x	1,00	x	5,00	M
				1,00		x	1,00	x	5,00	M
	Kusen P2 (lekar)			2,00		x	1,00	x	2,00	M
				2,00		x	2,00	x	4,00	M
									63,90	M
	Total									
D.	Pekerjaan Persiapan									
	Pekerjaan bongkaran dinding									
	1. Luas I	3,50	x	3,90		x	1,00	=	13,65	M2
	2. Luas II	3,74	x	3,90		x	1,00	=	14,59	M2
	3. Luas III	1,00	x	3,90		x	1,00	=	3,90	M2
	4. Luas IV	3,67	x	3,90		x	1,00	=	15,09	M2
	5. Luas V	4,83	x	3,90		x	1,00	=	18,84	M2
	6. Luas VI	2,28	x	3,90		x	1,00	=	8,89	M2
									74,96	M2
	Total									
	Openingan pintu 1	0,90	x	2,00		x	3,00	=	5,40	M2
	Openingan pintu 2	2,02	x	2,00		x	1,00	=	4,04	M2
									9,44	M2
	Total									
									65,52	M2
	Total									
	Bongkar plafon	7,87	x	12,41		x	1,00	=	97,67	M2
		4,96	x	1,87		x	1,00	=	9,28	M2
		3,33	x	3,48		x	1,00	=	11,59	M2
		2,13	x	2,45		x	1,00	=	5,22	M2
		3,35	x	3,95		x	1,00	=	13,23	M2
		2,74	x	2,45		x	1,00	=	6,71	M2
		3,20	x	4,87		x	1,00	=	15,58	M2
		2,04	x	4,87		x	1,00	=	9,93	M2
		2,45	x	4,87		x	1,00	=	11,98	M2
		4,70	x	4,35		x	1,00	=	20,49	M2
		3,90	x	4,01		x	1,00	=	15,64	M2
									217,32	M2
	Total									
									217,32	M2
	Dikurang dinding	19,22	x	0,13		x	1,00	=	2,50	M2
									214,83	M2
	Total									
									107,94	M2
	Pekerjaan Plester Dinding								215,88	M2
	Pekerjaan Acian Dinding									



[illegible]

[illegible]





**DENAH EXISTING DAN RENCANA**  
 skala 1 : 100



**PEMERINTAH KABUPATEN KOTAWARINGIN BARAT**  
**RSUD SULTAN SHAHUDDIN PANGKALAN BUN**  
 Jl. Veteran No. 17 Telp. (0832) 211004 Fax (0832) 20001  
 Pangkalan Bun

## KEGIATAN

Peningkatan Mutu Pelayanan Kesehatan Di RSUD

## PEKERJAAN

Penambahan Ruang Cytotoxic Drug Cabinet

## LOKASI

Kab. Kotawaringin Barat

## DIBUAT

Konsultan Perencana  
 CV. UNIKA CITRA MANDIRI

VERIFIKASI  
 Direktur

## MENYETUJUI

Pejabat Pelaksana Teknis Kegiatan (PPTK)

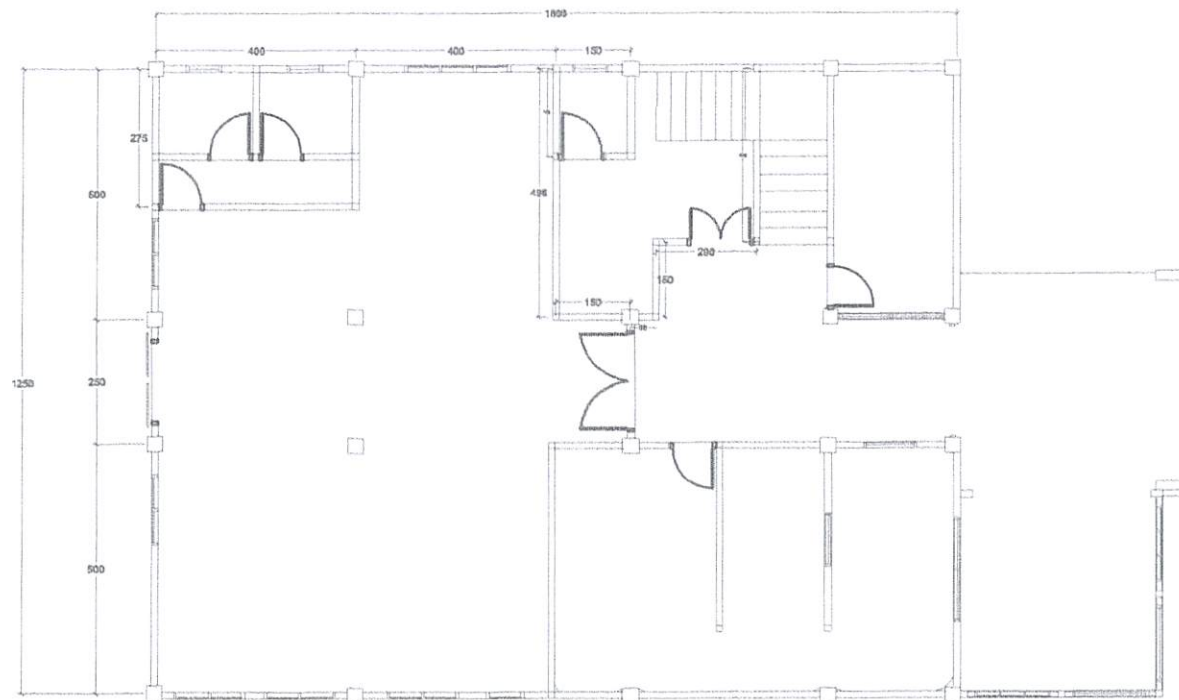
MIA ANDRIYANI, S.Far, Apt, M.P.H  
 NIP. 19820327 200803 2 001

## MENGETAHUI

Kuasa Pengguna Anggaran (KPA)

dr. FACHRUDDIN  
 NIP. 19711121 200212 1 005

KONSULTAN PERENCANA



**DENAH EXISTING**  
skala 1 : 100



**PEMERINTAH KABUPATEN KOTAWARINGIN BARAT**  
**RSUD SULTAN MUHAMMUD PANGKALAN BUN**  
Jl. Sultan Syarif No 17 Tula, (60182) 21004 Pkn (60182) 22001  
Pangkajene Bua

#### KEGIATAN

Peningkatan Mutu Pelayanan Kesehatan Di RSUD

#### PEKERJAAN

Penambahan Ruang Cytotoxic Drug Cabinet

#### LOKASI

Kab. Kotawaringin Barat

#### DIBUAT

Konsultan Perencana  
CV. UNIKA CITRA MANDIRI

VERIFIKASI  
Direktur

#### MENYETUJUI

Pejabat Pelaksana Teknis Kegiatan (PPTK)

MIA ANDRIYANI, S.Far, Apt, M.P.H  
NIP. 19820327 200803 2 001

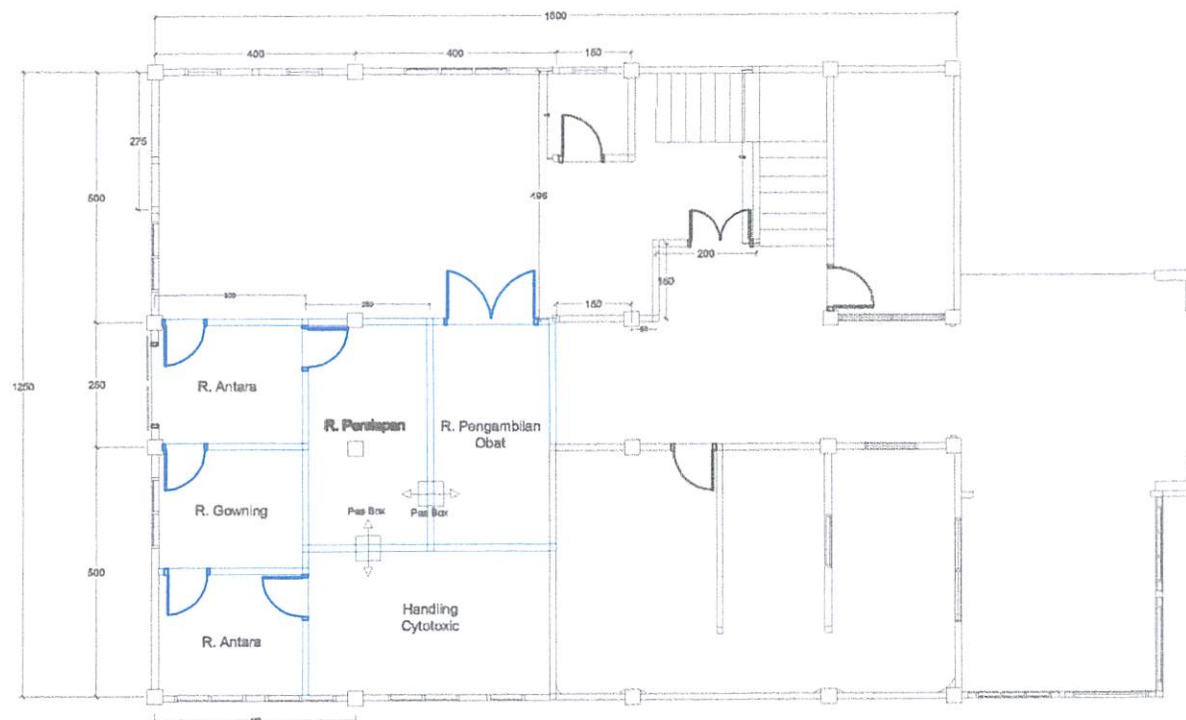
#### MENGETAHUI

Kuasa Pengguna Anggaran (KPA)

dr. FACHRUDDIN  
NIP. 19711121 200212 1 005

KONSULTAN PERENCANA





**DENAH RENCANA**  
skala 1 : 100



**PEMERINTAH KABUPATEN KOTAWARINGIN BARAT**  
**RSUD SULTAN HAMUDUN PANGKALAN BUN**  
Jl. Uluheh Buhut No 17 Telp. (0832) 21004 Fax (0832) 20004  
Pangkalan Bun

#### KEGIATAN

Peningkatan Mutu Pelayanan Kesehatan Di RSUD

#### PEKERJAAN

Penambahan Ruang Cytotoxic Drug Cabinet

#### LOKASI

Kab. Kotawaringin Barat

#### DIBUAT

Konsultan Perencana  
CV. UNIKA CITRA MANDIRI

#### VERIFIKASI Direktur

#### MENYETUJUI

Pejabat Pelaksana Teknis Kegiatan (PPTK)

**MIA ANDRIYANI, S.Far, Apt, M.P.H**  
NIP. 19820327 200803 2 001

#### MENGETAHUI

Kuasa Pengguna Anggaran (KPA)

**dr. FACHRUDDIN**  
NIP. 19711121 200212 1 005

KONSULTAN PERENCANA





**DENAH RENCANA TITIK LAMPU**  
skala 1 : 100



**PEMERINTAH KABUPATEN KOTAWARINGIN BARAT**  
**RSUD SULTAN MAHMUDIN PANGKALAN BUN**  
Jl. Sultan Syarifudin No 17 Telp. (0561) 214004 Fax (0561) 20811  
Pangkalan Bun

#### KEGIATAN

Peningkatan Mutu Pelayanan Kesehatan Di RSUD

#### PEKERJAAN

Penambahan Ruang Cytotoxic Drug Cabinet

#### LOKASI

Kab. Kotawaringin Barat

#### DIBUAT

Konsultan Perencana  
CV. UNIKA CITRA MANDIRI

YERISRUDD  
Direktur

#### MENYETUJUI

Pejabat Pelaksana Teknis Kegiatan (PPTK)

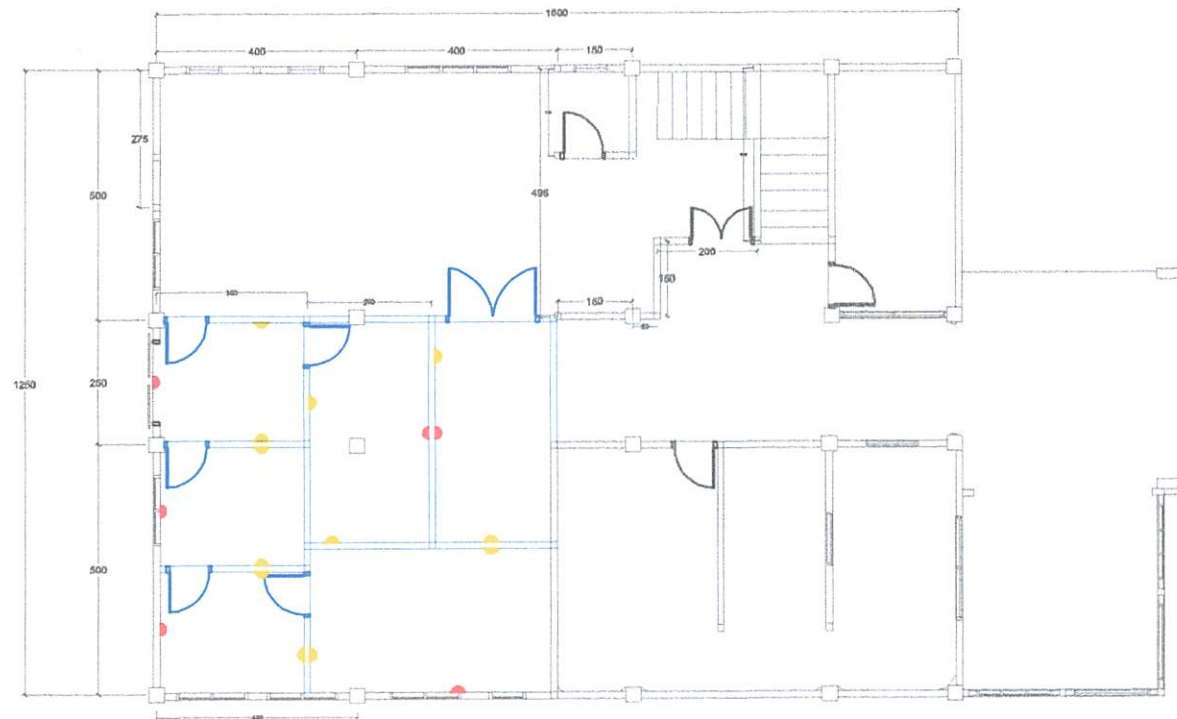
MIA ANDRIYANI, S.Far, Apt, M.P.H  
NIP. 19820327 200803 2 001

#### MENGETAHUI

Kuasa Pengguna Anggaran (KPA)

dr. FACHRUDDIN  
NIP. 19711121 200212 1 005

KONSULTAN PERENCANA



**DENAH RENCANA STOP KONTAK DAN STOP KONTAK AC**  
skala 1 : 100



**PEMERINTAH KABUPATEN KOTAWARINGIN BARAT**  
**RSUD SULTAN MAHMUD PANGKALAN BUN**  
Jl. Veteran Syahrir No 17 Telp. (0882) 254004 Fax (0882) 28901  
Pangkalan Bun

#### KEGIATAN

Peningkatan Mutu Pelayanan Kesehatan Di RSUD

#### PEKERJAAN

Pemindahan Ruang Cytotoxic Drug Cabinet

#### LOKASI

Kab. Kotawaringin Barat

#### DIBUAT

Konsultan Perencana  
CV. UNIKA CITRA MANDIRI

YERSEN D  
Direktur

#### MENYETUJUI

Pejabat Pelaksana Teknis Kegiatan (PPTK)

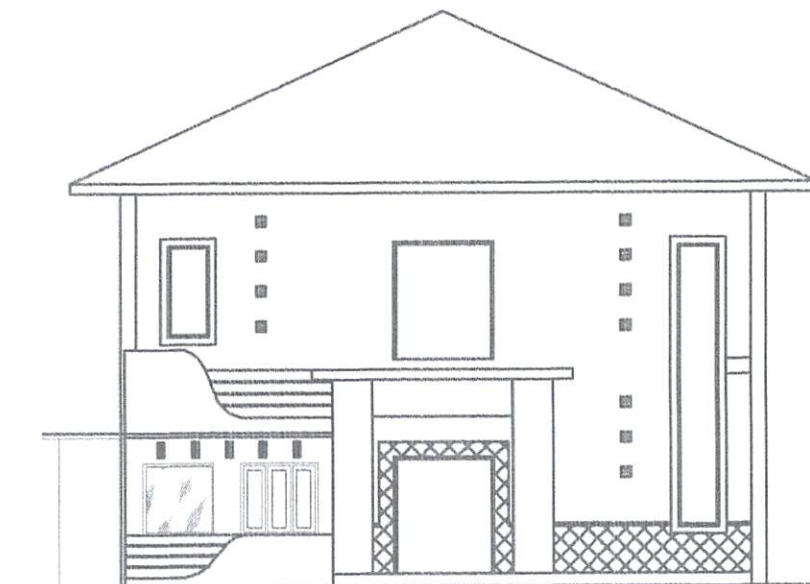
MIA ANDRIYANI, S.Far, Apt, M.P.H  
NIP. 19820327 200803 2 001

#### MENGETAHUI

Kuasa Pengguna Anggaran (KPA)

dr. FACHRUDDIN  
NIP. 19711121 200212 1 005

KONSULTAN PERENCANA



**TAMPAK DEPAN**  
skala 1 : 100



**PEMERINTAH KABUPATEN KOTAWARINGIN BARAT**  
**RSUD SULTAN MAHMUD PANGKALAN BUN**  
Jl. Sekeloa Syahid No 17 Telp. (0812) 21004 Faks (0812) 28804  
Pangkalan Bun

#### KEGIATAN

Peningkatan Mutu Pelayanan Kesehatan Di RSUD

#### PEKERJAAN

Penambahan Ruang Cytotoxic Drug Cabinet

#### LOKASI

Kab. Kotawaringin Barat

#### DIBUAT

Konsultan Perencana  
CV. UNIKA CITRA MANDIRI

YERISEND  
Direktur

#### MENYETUJUI

Pejabat Pelaksana Teknis Kegiatan (PPTK)

MIA ANDRIYANI, S.Far, Apt, M.P.H  
NIP. 19820327 200803 2 001

#### MENGETAHUI

Kuasa Pengguna Anggaran (KPA)

dr. FACHRUDDIN  
NIP. 19711121 200212 1 005

KONSULTAN PERENCANA



**TAMPAK SAMPING KANAN RENCANA**  
 skala 1 : 100



**PEMERINTAH KABUPATEN KOTAWARINGIN BARAT**  
**RSUD SULTAN MAHMUD PANGKALAN BUN**  
 Jl. Sekeloa Tengah No 17 Telp. (0912) 21404 Fax (0912) 20001  
 Pangkajene Bnn

#### KEGIATAN

Peningkatan Mutu Pelayanan Kesehatan Di RSUD

#### PEKERJAAN

Penambahan Ruang Cytotoxic Drug Cabinet

#### LOKASI

Kab. Kotawaringin Barat

#### DIBUAT

Konsultan Perencana  
 CV. UNIKA CITRA MANDIRI

**YERISEND**  
 Direktur

#### MENYETUJUI

Pejabat Pelaksana Teknis Kegiatan (PPTK)

**MIA ANDRIYANI, S.Far, Apt, M.P.H**  
 NIP. 19820327 200803 2 001

#### MENGETAHUI

Kuasa Pengguna Anggaran (KPA)

**dr. FACHRUDDIN**  
 NIP. 19711121 200212 1 005

KONSULTAN PERENCANA