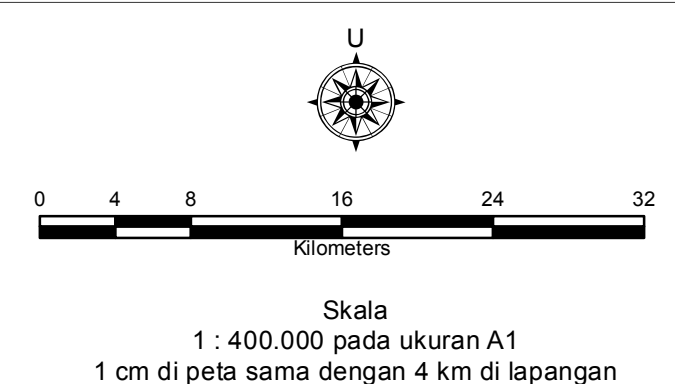
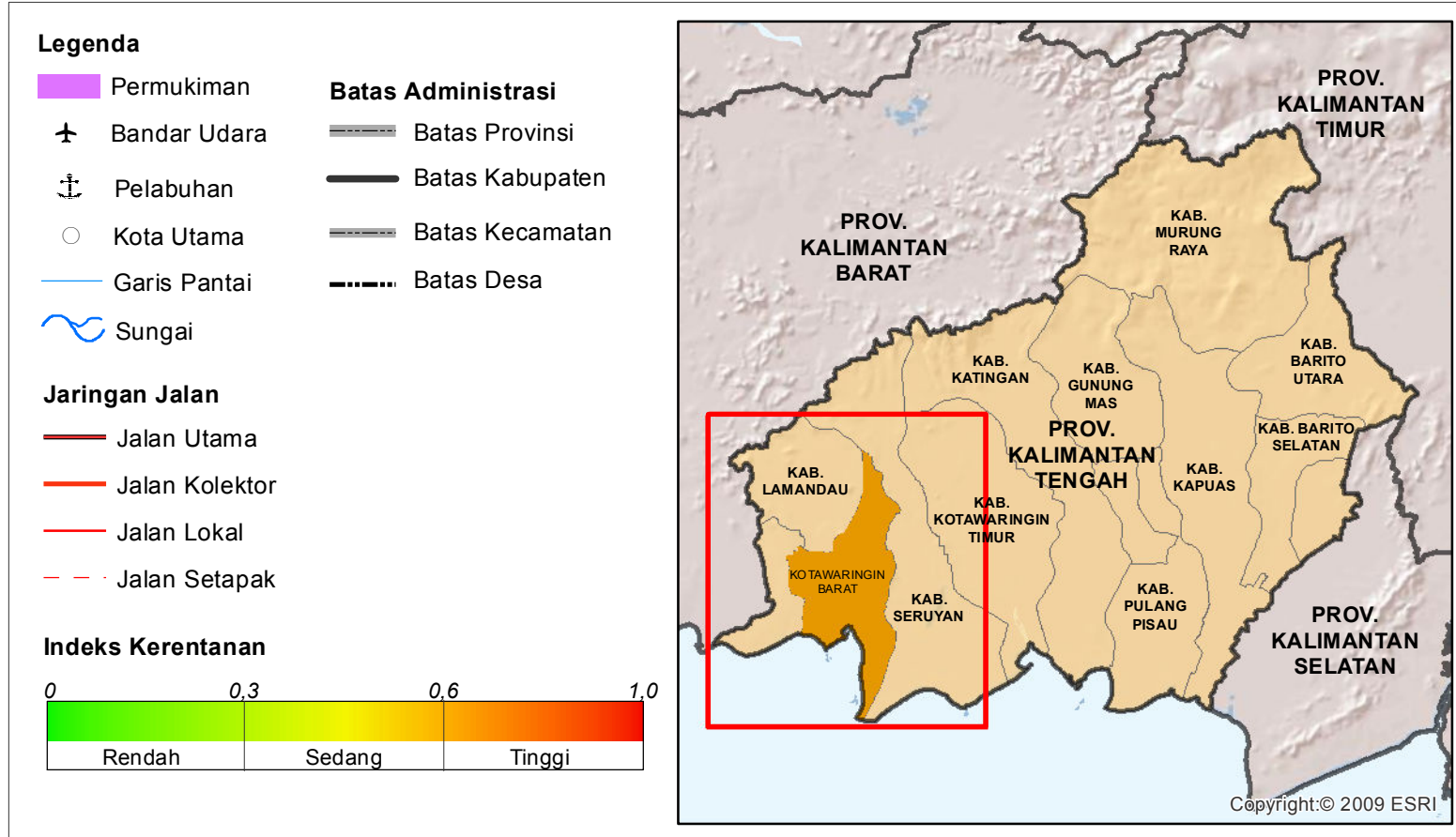
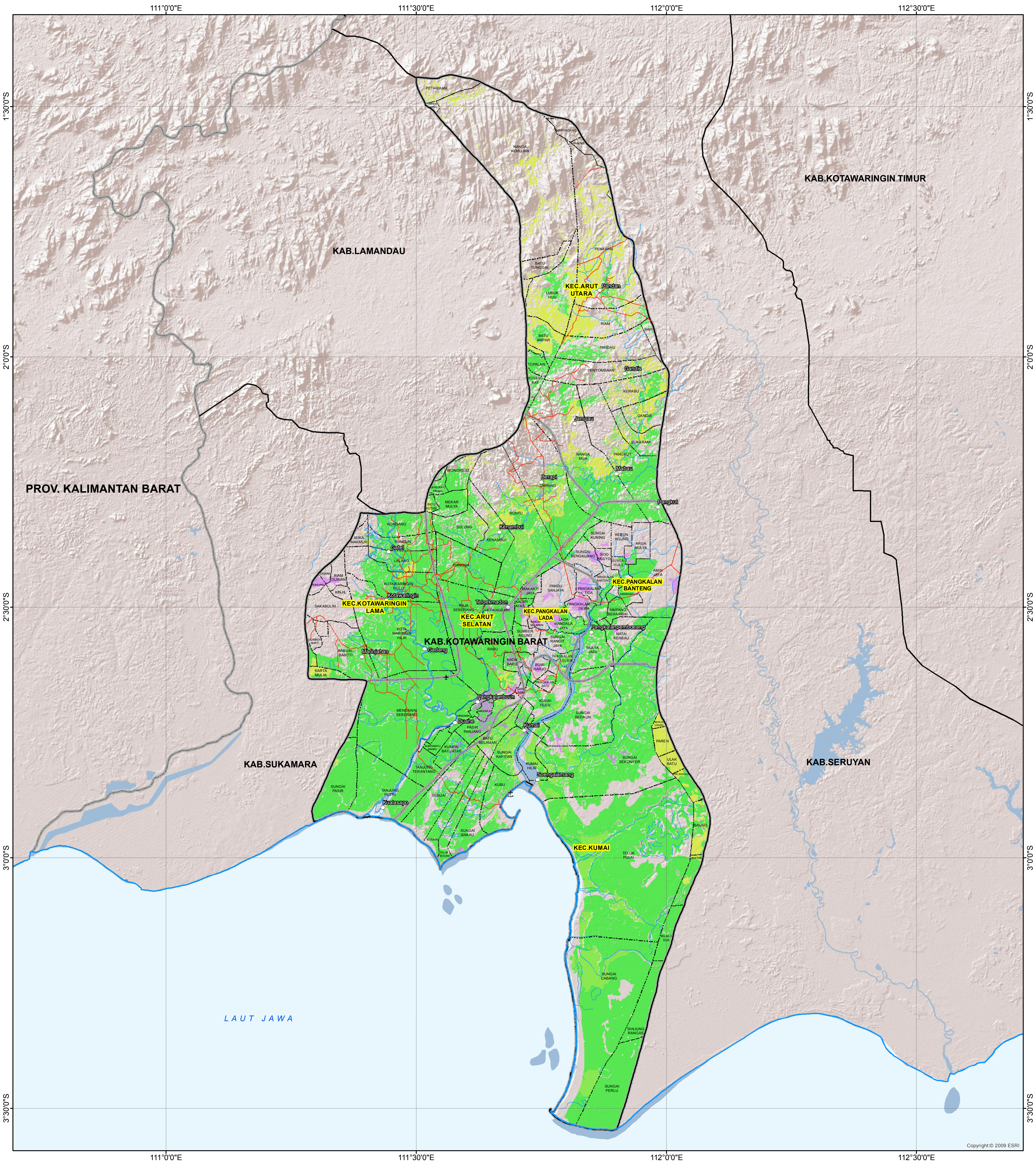


PETA KERENTANAN LINGKUNGAN BANJIR DI KABUPATEN KOTAWARINGIN BARAT, PROVINSI KALIMANTAN TENGAH



ID Peta : Peta_Kerentanan_Lingkungan_Bencana_Banjir

Dibuat Tanggal : 15 Oktober 2012

Metodologi dan Zonasi Risiko Bencana :

Badan Nasional Penanggulangan Bencana (BNPB)

Disclaimer :

Peta ini digunakan sebagai acuan dalam penyusunan rencana penanggulangan bencana (RPB) tingkat Kabupaten. Penggambaran batas administrasi dan nama geografi, tidak dapat digunakan sebagai referensi resmi mengenai batas sesungguhnya di lapangan, dan tidak menyiratkan pengesahan resmi dari BNPB

Proyeksi Lokal :

World Mercator

Unit Grid:

Lintang - Bujur dengan interval Antar Grid 0.5 derajat

Unit Datum:

WGS 84

Gambar Latar :

ESRI Shaded Relief

Kota, Pelabuhan, dan Bandara :

United Nations Development Programme (UNDP)

Peta Dasar :

Peta Digital Rupabumi Skala 1 : 50.000, Bakosurtanal, 2006

Batas Administrasi :

BPS, 2010

Sumber Data :

- Pengolahan data dengan sistem informasi geografi (SIG) dengan parameter utama yaitu hutan lindung, hutan alam, hutan bakau/mangrove, semak belukar, dan rawa
- Detil metodologi dan klasifikasi parameter dapat dilihat di buku pedoman kajian risiko bencana nasional, BNPB, 2012

BNPB

BADAN NASIONAL PENANGGULANGAN BENCANA (BNPB)

Jl. R. H. Juanda 38, Jakarta 10120 Indonesia
Telp. 021 345.8400, Faks. 021 345.8500

PEMERINTAH KABUPATEN KOTAWARINGIN BARAT
PROVINSI KALIMANTAN TENGAH

Jl. Sultan Syahrir Kel. Sidorejo Kec. Anut Selatan, Pangkajene Buntar
Kabupaten Kotawaringin Barat, Kalimantan Tengah 74111

Disusun Oleh : PT. Caturbina Guna Persada