



KATALOG BPS : 1102001.6409030

KECAMATAN PENAJAM DALAM ANGKA

Penajam Sub District in Figures

2014



**Badan Pusat Statistik
Kabupaten Penajam Paser Utara**

PENAJAMDALAM ANGKA 2014

(PenajamSub Districts in Figures 2014)

ISSN : xxx.xxx.xxx.x
No. Publikasi / *Publication Number* : 6409030.1408
Katalog BPS / *BPS Catalogue* : 1102001.6409030

Ukuran Buku / *Book Size* : A5 / 165mm X 215mm
Jumlah Halaman / *Total Pages* : 65 halaman

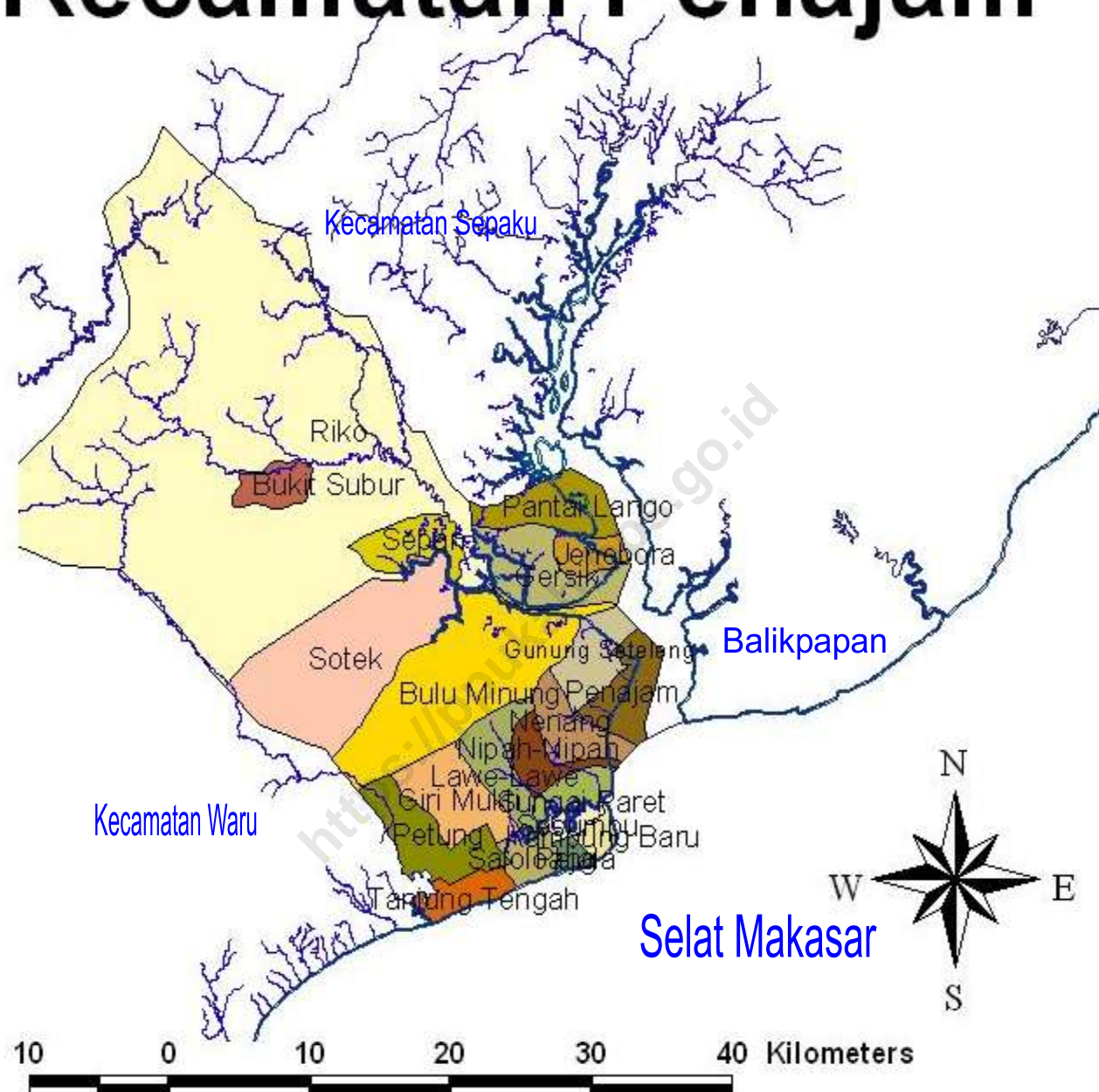
Naskah / *Manuscript* :
Badan Pusat Statistik Kabupaten Penajam Paser Utara
BPS, Statistics of Penajam Paser Utara Regency

Penyunting / *Editor* :
Seksi Neraca Wilayah dan Analisis Statistik

Diterbitkan Oleh / *Published by* :
Badan Pusat Statistik Kabupaten Penajam Paser Utara
BPS, Statistics of Penajam Paser Utara Regency

Boleh dikutip dengan menyebutkan sumbernya :
May be cited with reference in the source

Kecamatan Penajam



KATA SAMBUTAN

Assalamualaikum Wr. Wb.

Dengan memanjatkan Puji Syukur ke Hadirat Allah SWT, karena atas perkenan-Nya jualah “Publikasi Kecamatan Penajam Dalam Angka Tahun 2014 “ dapat diterbitkan. Publikasi ini merupakan serial dari Publikasi tahun sebelumnya yang diterbitkan secara berkala oleh Badan Pusat Statistik Kabupaten Penajam PaserUtara, publikasi ini dimaksudkan untuk memberi data akurat dan lengkap yang merupakan gambaran perkembangan perstatistikan di Kecamatan Penajam.

Meskipun telah diupayakan kelengkapan dan penyempurnaan data yang disajikan namun masih terasa belum dapat memenuhi kebutuhan pengguna data. Oleh karena itu kami mengharapkan saran, pendapat dan kritik yang konstruktif dari berbagai pihak untuk perbaikan dan penyempurnaan pada publikasi di masa yang akan datang.

Kepada semua Dinas/Instansi/Lembaga Pemerintahan maupun swasta yang telah membantu menyediakan data kami sampaikan terima kasih, semoga kerja sama kita ini dapat terus ditingkatkan.

Akhirnya semoga publikasi ini dapat bermanfaat bagi kita semua dalam menyusun dan melaksanakan pembangunan .

Wassalamu Alaikum Wr. Wb.

Penajam, September 2014
CAMAT PENAJAM

ttd

SARDI.S.Sos.

KATA PENGANTAR

Assalamu Alaikum Wr. Wb.

Dengan memanjatkan Puji Syukur ke Hadirat Allah SWT, Karena atas perkenanNya “Publikasi Kecamatan Penajam Dalam Angka Tahun 2014” dapat diterbitkan. Publikasi ini dimaksudkan untuk memberi data akurat dan lengkap yang merupakan gambaran perkembangan Perstatistikan di Kecamatan Penajam sebagai salah satu misi Badan Pusat Statistik untuk bersama-sama dalam menyediakan *small area statistics* (data statistik di wilayah terkecil).

Meskipun telah diupayakan kelengkapan dan penyempurnaan data yang disajikan namun masih terasa belum dapat memenuhi kebutuhan pengguna data. Oleh karena itu kami mengharapkan saran, pendapat dan kritik yang membangun dari berbagai pihak untuk perbaikan dan penyempurnaan pada publikasi di masa yang akan datang.

Kepada semua Dinas/Instansi/Lembaga Pemerintahan maupun swasta yang telah membantu menyediakan data kami sampaikan terima kasih, semoga kerja sama kita ini dapat terus ditingkatkan.

Akhirnya semoga publikasi ini dapat bermanfaat bagi kita semua dalam menyusun dan melaksanakan Pembangunan khususnya di Kecamatan Penajam.

Penajam, September 2014
Koordinator Statistik Kecamatan Penajam

Ttd

Lili Riduan, SP
NIP. 19690925 199102 1 001

DAFTAR ISI

Daftar Judul.....	i
Peta Kecamatan.....	ii
Kata Sambutan.....	iii
Kata Pengantar.....	iv
Daftar Isi.....	v

BAB I. GAMBARAN UMUM WILAYAH

Tabel 1.0.1	Luas Wilayah Kecamatan Per Kelurahan/Desa 2013	1
Tabel 1.0.2	Jarak Kelurahan Ke Ibukota Kecamatan dan Ke Ibukota Kabupaten 2013	2
Tabel 1.0.3	Letak Geografis Desa/Kelurahan	3
Tabel 1.0.4	Nama-nama Sungai dan desa/kelurahan yang dialiri	4
Tabel 1.0.5	Banyaknya curah hujan dan hari hujan 2013	5

BAB II. PEMERINTAHAN

Tabel 2.0.1	Nama-nama camat yang pernah bertugas	6
Tabel 2.0.2	Nama-nama Lurah/Kepala desa Ke Kecamatan Penajam 2013	7
Tabel 2.0.3	Status Pemerintahan dan Klasifikasi Desa/Kelurahan 2013	8
Tabel 2.0.4	Jumlah Pegawai Negeri Sipil di Lingkungan Kecamatan Penajam Menurut Jenis Kelamin 2013	9
Tabel 2.0.5	Jumlah Rukun Tetangga dan Kepala Desa Menurut Desa/ Kelurahan 2013	10
Tabel 2.0.6	Jumlah Hansip dan Polisi Pelayanan Masyarakat Menurut Desa/Kelurahan 2013	11
Tabel 2.0.7	Nama-nama anggota DPRD Daerah Pemilihan Penajam 2013	12

BAB III. KEPENDUDUKAN

Tabel 3.0.1	Jumlah Rumah Tangga dan Penduduk Per Rumah Tangga Menurut Desa/Kelurahan 2013	13
Tabel 3.0.2	Luas Wilayah dan Kepadatan Penduduk Menurut Desa/Kelurahan 2013	14
Tabel 3.0.3	Jumlah Penduduk Menurut Jenis Kelamin Per desa/Kelurahan 2013	15
Tabel 3.0.4	Persentase Jumlah Penduduk Menurut Kelompok Umur 2013	16
Tabel 3.0.5	Penduduk Menurut Jenis Kelamin, Rasio Jenis Kelamin Per desa/Kelurahan 2013	17
Tabel 3.0.6	Jumlah Penduduk yang Lahir Mati Menurut Jenis Kelamin per Desa/Kelurahan	18
Tabel 3.0.7	Jumlah Penduduk yang datang dan pindah ke/di desa/kelurahan 2013	19
Tabel 3.0.8	Penduduk Menurut Kewarganegaraan dan Jenis Kelamin 2013	20
Tabel 3.0.9	Penduduk Menurut Daerah Kota Dan Desa Per desa/Kelurahan 2013	21
Tabel 3.0.10	Persentase penduduk usia kerja menurut lapangan usaha 2013	22
Tabel 3.0.11	Persentase penduduk berumur 5 tahun keatas pendidikan yang ditamatkan 2013	23
Tabel 3.0.12	Persentase penduduk usia kawin menurut status perkawinan 2013	24

BAB IV PENDIDIKAN

Tabel 4.0.1	Jumlah Sarana Pendidikan TK,SD, SLTP,SLTA dan SMA 2013	25
Tabel 4.0.2	Banyaknya PAUD dan Taman kanak-kanak Menurut Desa/Kelurahan 2013	26
Tabel 4.0.3	Banyaknya Sekolah Dasar (SD) Negeri /Swasta 2013	27
Tabel 4.0.4	Banyaknya Sekolah Menengah Lanjutan Pertama (SLTP) Negeri /Swasta 2013	28
Tabel 4.0.5	Banyaknya Sekolah Menengah Lanjutan Atas (SLTA) Sekolah Menengah Umum/Kejuruan Negeri /Swasta 2013	29
Tabel 4.0.6	Banyaknya Lembaga Kursus Keterampilan Menurut Jenisnya 2013	30
Tabel 4.0.7	Banyaknya Lembaga Pendidikan Formal 2013	31

BAB V. KESEHATAN DAN PERUMAHAN

Tabel 5.0.1	Banyaknya Puskesmas/pusban dan polindes menurut jenisnya per desa/kelurahan 2013	32
Tabel 5.0.2	Banyaknya Dokter dan perawat per desa/kelurahan 2013	33
Tabel 5.0.3	Banyaknya bidan dan dukun bayi per desa/kelurahan 2013	34
Tabel 5.0.4	Banyaknya Posyandu, Apotek dan Toko Obat per desa/kelurahan 2013	35
Tabel 5.0.5	Banyaknya Akseptor aktif menurut Pemakaian alat kontrasepsi 2013	36
Tabel 5.0.6	Banyaknya Bayi diimunisasi menurut jenis imunisasi 2013	37
Tabel 5.0.7	Banyaknya kunjungan ibu hamil, imunisasi ibu hamil, bayi balita dan status gizi bayi 2013	38

Tabel 5.0.8	Persentase rumah Tangga Menurut sumber air minum 2013	39
Tabel 5.0.9	Persentase Rumah tangga Menurut Tempat buang air besar 2013	40
Tabel 5.0.10	Persentase Rumah Tangga Menurut Jenis Lantai Terluas 2013	41
Tabel 5.0.11	Persentase Rumah Tangga Menurut Jenis Atap Terluas 2013	42
Tabel 5.0.12	Persentase Jumlah Rumah Tangga Menurut Sumber Penerangan Tempat Tinggal 2013	43
Tabel 5.0.13	Sumber air minum sebagian besar penduduk menurut desa/keluarahan 2013	44

BAB VI. SOSIAL DAN BUDAYA

Tabel 6.0.1	Banyaknya Sarana Indah Menurut jenisnya per desa/keluarahan 2013	45
Tabel 6.0.2	Jumlah Penyandang cacat menurut jenis cacat per desa/keluarahan 2013	46
Tabel 6.0.3	Keberadaan Sarana Olahraga menurut desa/keluarhan 2013	47

BAB VII. KOMUNIKASI DAN TRANSPORTASI

Tabel 7.0.1	Keberadaan Sinyal Seluler, Warnet, Siaran Televisi tanpa Parabola 2013	48
Tabel 7.0.2	Panjang Jalan Kabupaten menurut jenis permukaan jalan (KM) 2013	49
Tabel 7.0.3	Panjang Jalan Kabupaten menurut kondosi permukaan jalan (KM) 2013	50
Tabel 7.0.4	Kondisi Sarana Transportasi dan Jenis jalan terbesar menurut desa/keluarahan 2013	51
Tabel 7.0.5	Banyaknya Kendaraan bermotor angkutan umum 2013	52

BAB VIII. POTENSI EKONOMI

Tabel 8.0.1	Luas Tanah menurut penggunaan/fungsi lahan 2013	53
Tabel 8.0.2	Luas Panen padi dan palawija (Ha) 2009-2013	54
Tabel 8.0.3	Produksi Padi dan Palawija (Ton) 2009-2013	55
Tabel 8.0.4	Produktifitas Padi dan palawija 2009-2013	56
Tabel 8.0.5	Banyaknya Alat Pertanian 2013	57
Tabel 8.0.6	Banyaknya Alat Penggilangan Padi 2013	58
Tabel 8.0.7	Banyaknya Produksi Tanaman Buah-buahan menurut jenis komoditas 2013	59
Tabel 8.0.8	Luas Areal dan produksi tanaman perkebunan rakyat menurut tanaman 2013	60
Tabel 8.0.9	Jumlah ternak menurut jenisnya (ekor) 2009-2013	61
Tabel 8.0.10	Banyaknya ternak yang dipotong menurut jenis ternak (ekor) 2009-2013	62
Tabel 8.0.11	Produksi telur menurut jenis unggas 2009-2013	63
Tabel 8.0.12	Produksi perikanan menurut jenis produksi 2009-2013	64
Tabel 8.0.13	Banyaknya nelayan menurut jenis perairan 2013	65
Tabel 8.0.14	Banyaknya nelayan dan luas budidaya yang diusahakan 2013	66
Tabel 8.0.15	Banyaknya alat penangkap di perairan 2013	67
Tabel 8.0.16	Banyaknya perbankan dan lembaga keuangan 2013	68
Tabel 8.0.17	Banyaknya koperasi menurut jenisnya 2013	69
Tabel 8.0.18	Nama hotel/penginapan dan alamatnya 2013	70
Tabel 8.0.19	Banyaknya tempat usaha perdagangan dan rumah makan 2013	71
Tabel 8.0.20	Banyaknya industri menurut jenisnya 2013	72

TABEL 1.1. LUAS WILAYAH KECAMATAN PER KELURAHAN/DESA
2013

Kelurahan	Luas (KM ²)
(1)	(2)
Tanjung Tengah	22,20
Saloloang	20,81
Petung	3,67
Giri Mukti	10,64
Lawe-Lawe	60,08
Pejala	20,45
Kampung Baru	31,57
Sesumpu	17,88
Sungai Parit	19,62
Nipah-Nipah	70,51
Nenang	25,13
Gunung Seteleng	22,18
Penajam	46,23
Bulu Minung	70,86
Sotek	157,96
Sepan	109,40
Riko	347,09
Pantai Lango	44,24
Gersik	41,55
Jenebora	45,02
Bukit Subur	2,00
Giri Purwa	13,72
Sidorejo	6,97

Sumber : Badan Pusat Statistik Kabupaten Penajam Paser Utara

TABEL 1.2. JARAK KELURAHAN KE IBU KOTA KECAMATANDAN
KE IBUKOTA KABUPATEN
2013

Desa/Kelurahan	Jarak ke Ibukota Kecamatan (km)	Jarak ke Ibukota Kabupaten (km)
(1)	(2)	(3)
Tanjung Tengah	25	16
Saloloang	22	22
Petung	19	10
Giri Mukti	16	7
Lawe-Lawe	12,5	4
Pejala	35	26
Kampung Baru	30	21
Sesumpu	20	11
Sungai Parit	9	2
Nipah-Nipah	7	2
Nenang	5	5
Gunung Seteleng	2	9
Penajam	0,5	9
Bulu Minung	34	25
Sotek	38	30
Sepan	43	34
Riko	48	39
Pantai Lango	25	32
Gersik	13	21
Jenebora	18	27
Bukit Subur	60	52
Sidorejo	23	14
Giri Purwa	22	10

Sumber : Badan Pusat Statistik Kabupaten Penajam Paser Utara

TABEL 1.3. LETAK GEOGRAFIS DESA/KELURAHAN

Desa/Kelurahan	Letak Desa	Letak Geografis
(1)	(2)	(3)
Tanjung Tengah	Di luar kawasan hutan	Pesisir/Tepi Laut
Saloloang	Di luar kawasan hutan	Pesisir/Tepi Laut
Petung	Di luar kawasan hutan	Dataran
Giri Mukti	Di luar kawasan hutan	Lereng/punggung bukit
Lawe-Lawe	Di luar kawasan hutan	Dataran
Pejala	Di luar kawasan hutan	Pesisir/Tepi Laut
Kampung Baru	Di luar kawasan hutan	Pesisir/Tepi Laut
Sesumpu	Di tepi/sekitar kawasan hutan	Pesisir/Tepi Laut
Sungai Parit	Di luar kawasan hutan	Pesisir/Tepi Laut
Nipah-Nipah	Di luar kawasan hutan	Pesisir/Tepi Laut
Nenang	Di luar kawasan hutan	Pesisir/Tepi Laut
Gunung Seteleng	Di luar kawasan hutan	Pesisir/Tepi Laut
Penajam	Di luar kawasan hutan	Pesisir/Tepi Laut
Giri Purwa	Di luar kawasan hutan	Lereng/punggung bukit
Sidorejo	Di luar kawasan hutan	Dataran
Bulu Minung	Di tepi/sekitar kawasan hutan	Pesisir/Tepi Laut
Sotek	Di tepi/sekitar kawasan hutan	Dataran
Sepan	Di tepi/sekitar kawasan hutan	Lereng/punggung bukit
Riko	Di tepi/sekitar kawasan hutan	Lereng/punggung bukit
Pantai Lango	Di luar kawasan hutan	Pesisir/Tepi Laut
Gersik	Di luar kawasan hutan	Pesisir/Tepi Laut
Jenebora	Di luar kawasan hutan	Pesisir/Tepi Laut
Bukit Subur	Di tepi/sekitar kawasan hutan	Lereng/punggung bukit

Sumber: Badan Pusat Statistik Kabupaten Penajam Paser Utara

TABEL 1.4. NAMA-NAMA SUNGAI DAN DESA YANG DILALUI

Nama Sungai	Desa Yang Dilalui
(1)	(2)
1. Sungai Riko	Riko, Bukit Subur
2. Sungai Muan	Bulu Minung
3. Sungai Tunan	Petung, Tanjung Tengah
4. Sungai Sesumpu	Sesumpu, Giri Mukti
5. Sungai Sepan	Sepan

Sumber: Badan Pusat Statistik Kabupaten Penajam Paser Utara

TABEL 1.5. BANYAKNYA CURAH HUJAN DAN HARI HUJAN
TAHUN 2013

Bulan	Curah Hujan	Hari Hujan
(1)	(2)	(3)
Januari	129	10
Februari	352	15
Maret	130	9
April	173	11
Mei	143	10
Juni	148	13
Juli	249	10
Agustus	94	8
September	109	9
Oktober	141	9
November	188	11
Desember	211	12
Rata-Rata	172	11

Sumber: Badan Pusat Statistik Kabupaten Penajam Paser Utara

TABEL 2.1. NAMA-NAMA CAMAT YANG PERNAH BERTUGAS

Nama
(1)
Drs. Abdul Zaman, M.Si (1999-2003)
Andi Syarif Achmad, S.Sos(2003-2004)
Pahlawan Syahrani, S.Sos(2004-2009)
Hj. Yusminah, S.Sos (2009)
H. suyanto, S.Pd,MM(2009-2010)
Drs. Khaerudin,M.AP (2010-2012)
Sardi,S.Sos(2012-Sekarang)

Sumber: Kantor Camat Penajam Kabupaten Penajam Paser Utara

**TABEL 2.2. NAMA-NAMA LURAH/KEPALA DESA
SE- KECAMATAN PENAJAM
2013**

Desa/Kelurahan	Nama
(1)	(2)
Tanjung Tengah	Andrik Prianto
Saloloang	Heru Susanto, S.Sos
Petung	Supriono, S.STP
Giri Mukti	Elyas
Lawe-Lawe	Muhammad Yusuf, ST
Pejala	Roni Rahman, S.STP
Kampung Baru	Hasriyyu,SE
Sesumpu	Dahlan, S.IP
Sungai Parit	Suwandi, S.Sos
Nipah-Nipah	Drs. H. Amiruddin, S.Ag
Nenang	Sutini, S.Sos
Gunung Seteleng	Ahmad Yani, S.STP
Penajam	Alfa Siera, S.Sos
Bulu Minung	Rachim, S.Sos
Sotek	Firman Usman, SIP
Sepan	Jemain Bedon, S.Sos
Riko	Roslin, S. Pd
Pantai Lango	Kansip, SSTP
Gersik	M. Akbar, S.Pd, MM
Jenebora	Eko Sumarlianto, SSTP
Bukit Subur	Hartini
Sidorejo	Muhaji
Giri purwa	Sudarno

Sumber: Kantor Camat Penajam Kabupaten Penajam Paser Utara

**TABEL 2.3. STATUS PEMERINTAHAN DAN KLASIFIKASI DESA
TAHUN 2013**

Desa/Kelurahan	Status Pemerintahan	Klasifikasi Desa
(1)	(2)	(3)
Tanjung Tengah	Kelurahan	Swakarya
Saloloang	Kelurahan	Swadaya
Petung	Kelurahan	Swadaya
Giri Mukti	Desa	Swakarya
Lawe-Lawe	Kelurahan	Swakarya
Pejala	Kelurahan	Swakarya
Kampung Baru	Kelurahan	Swadaya
Sesumpu	Kelurahan	Swakarya
Sungai Parit	Kelurahan	Swadaya
Nipah-Nipah	Kelurahan	Swakarya
Nenang	Kelurahan	Swadaya
Gunung Seteleng	Kelurahan	Swadaya
Penajam	Kelurahan	Swakarya
Bulu Minung	Kelurahan	Swadaya
Sotek	Kelurahan	Swadaya
Sepan	Kelurahan	Swadaya
Riko	Kelurahan	Swadaya
Pantai Lango	Kelurahan	Swakarya
Gersik	Kelurahan	Swakarya
Jenebora	Kelurahan	Swakarya
Bukit Subur	Desa	Swadaya
Sidorejo	Desa	Swakarya
Giri Purwa	Desa	Swakarya

Sumber: Badan Pusat Statistik Kabupaten Penajam Paser Utara

**TABEL 2.4. JUMLAH PEGAWAI NEGERI SIPIL
DILINGKUNGAN KECAMATAN PENAJAM MENURUT JENIS KELAMIN
2013**

Desa/Keluarahan	Laki-laki	Perempuan
(1)	(2)	(3)
Tanjung Tengah	4	1
Saloloang	4	3
Petung	3	6
Giri Mukti	-	-
Lawe-Lawe	5	5
Pejala	5	2
Kampung Baru	3	2
Sesumpu	2	2
Sungai Parit	4	2
Nipah-Nipah	6	4
Nenang	2	5
Gunung Seteleng	4	6
Penajam	3	5
Bulu Minung	4	0
Sotek	3	1
Sepan	2	1
Riko	2	2
Pantai Lango	4	1
Gersik	3	2
Jenebora	5	2
Bukit Subur	1	-
Sidorejo	-	-
Giri Purwa	-	-

Sumber: Kecamatan Penajam Kabupaten Penajam Paser Utara

**TABEL2.5. JUMLAH RUKUN TETANGGA DAN KEPALA KELUARGA
MENURUT DESA/KELURAHAN
TAHUN 2013**

Desa/Kelurahan	RT	Kepala Keluarga
(1)	(2)	(3)
Tanjung Tengah	9	599
Saloloang	8	497
Petung	22	2 208
Giri Mukti	17	1 407
Lawe-Lawe	8	804
Pejala	5	312
Kampung Baru	3	183
Sesumpu	4	223
Sungai Parit	8	529
Nipah-Nipah	9	836
Nenang	14	1 359
Gunung Seteleng	10	1 373
Penajam	27	3 647
Bulu Minung	6	1 007
Sotek	15	1 479
Sepan	7	460
Riko	6	469
Pantai Lango	6	462
Gersik	13	889
Jenebora	12	1 038
Bukit Subur	10	222
Sidorejo	8	581
Giri Purwa	10	1 128
Jumlah	237	21 712

Sumber: Kecamatan Penajam Kabupaten Penajam Paser Utara

**TABEL 2.6. JUMLAH HANSIP DAN POLISI PELAYANAN MASYARAKAT (POLMAS) MENURUT
DESA/KELURAHAN
TAHUN 2013**

Desa/Kelurahan	HANSIP	Polisi Pelayanan Masyarakat (Polmas)
(1)	(2)	(3)
Tanjung Tengah	20	1
Saloloang	18	1
Petung	38	1
Giri Mukti	10	1
Lawe-Lawe	16	1
Pejala	12	1
Kampung Baru	12	1
Sesumpu	14	1
Sungai Parit	16	1
Nipah-Nipah	14	1
Nenang	28	1
Gunung Seteleng	24	1
Penajam	54	1
Bulu Minung	16	0
Sotek	23	1
Sepan	18	0
Riko	15	1
Pantai Lango	14	0
Gersik	26	0
Jenebora	28	0
Bukit Subur	14	1
Sidorejo	8	0
Giri Purwa	15	0
Jumlah	453	16

Sumber: Badan Pusat Statistik Kabupaten Penajam Paser Utara

**TABEL 2.7. NAMA-NAMA ANGGOTA DPRD
DAERAH PEMILIHAN PENAJAM
2013**

Nama Anggota Dewan	Partai
(1)	(2)
H. Andi Muhammad Yusuf, SH	Partai Golkar
Jon Kennedy	Partai Demokrat
Syarifah Ainun Jariah	Partai Demokrasi Kebangsaan
Syafaruddin, SH	Partai Golkar
H. Ahmad Badarani	Partai Hanura
Jamaluddin	Partai Golkar
Rusbani S.Sos	Partai Bulan Bintang
Drs. Baharuddin Muin	Partai Patriot
Ir. H. Hamdan	Partai amanat Nasional
Sariman	Partai Keadilan Sejahtera
Drs. Kamaluddin Sahar	Partai Persatuan Pembangunan
Sudirman, S. Sos	Partai Demokrasi Indonesia – Perjuangan

Sumber: Setwan DPRD Kab. Penajam Paser Utara

TABEL 3.1. JUMLAH RUMAH TANGGA DAN PENDUDUK
PER RUMAH TANGGA MENURUT DESA/KELURAHAN
2013

Desa/Kelurahan	Jumlah Rumah Tangga (KK)	Penduduk per Rumah Tannga (jiwa/KK)
(1)	(2)	(3)
Tanjung Tengah	599	3,69
Saloloang	497	3,75
Petung	2 208	3,50
Giri Mukti	1 407	3,55
Lawe-Lawe	804	3,59
Pejala	312	3,52
Kampung Baru	183	3,46
Sesumpu	223	3,73
Sungai Parit	529	3,47
Nipah-Nipah	836	3,71
Nenang	1 359	3,71
Gunung Seteleng	1 373	3,70
Penajam	3 647	3,62
Bulu Minung	1 007	3,22
Sotek	1 479	3,66
Sepan	460	3,29
Riko	469	3,31
Pantai Lango	462	3,44
Gersik	889	3,60
Jenebora	1 038	3,80
Bukit Subur	222	4,10
Sidorejo	581	3,34
Giripurwa	1 128	2,92
Jumlah	21 712	3,56

Sumber: Badan Pusat Statistik Kabupaten Penajam Paser Utara

**TABEL 3.2. LUAS WILAYAH DAN KEPADATAN PENDUDUK
MENURUT DESA/KELURAHAN
2013**

Desa/Kelurahan	Luas Wilayah (Km)	Jumlah Penduduk (jiwa)	Kepadatan Penduduk (jiwa/Km)
(1)	(2)	(3)	(4)
Tanjung Tengah	22,2	2 215	99,77
Saloloang	20,81	1 864	89,57
Petung	3,67	7 738	2.108,45
Giri Mukti	10,64	4 999	469,83
Lawe-Lawe	60,08	2 894	48,17
Pejala	20,45	1 100	53,79
Kampung Baru	31,57	633	20,05
Sesumpu	17,88	833	46,59
Sungai Parit	19,62	1 838	93,68
Nipah-Nipah	70,51	3 106	44,05
Nenang	25,13	5 052	201,03
Gunung Seteleng	22,18	5 081	229,08
Penajam	46,23	13 215	285,85
Bulu Minung	70,86	3 248	45,84
Sotek	157,96	5 417	34,29
Sepan	109,4	1 513	13,83
Riko	347,09	1 553	4,47
Pantai Lango	44,24	1 588	35,89
Gersik	41,55	3 201	77,04
Jenebora	45,02	3 951	87,76
Bukit Subur	2	910	455
Sidorejo	13,72	1 941	141,47
Giripurwa	6,97	3 294	472,59
Jumlah	1 209,78	77 284	63,88

Sumber: Badan Pusat Statistik Kabupaten Penajam Paser Utara

**TABEL 3.3. JUMLAH PENDUDUK MENURUT JENIS KELAMIN
PER DESA/KELURAHAN
2013**

Desa/ Kelurahan	Laki-laki (jiwa)	Perempuan(jiwa)	Total Penduduk(jiwa)
(1)	(2)	(3)	(4)
Tanjung Tengah	1 145	1 070	2 215
Saloloang	976	888	1 864
Petung	3 949	3 789	7 738
Giri Mukti	2 611	2 388	4 999
Lawe-Lawe	1 552	1 342	2 894
Pejala	585	515	1 100
Kampung Baru	339	294	633
Sesumpu	435	398	833
Sungai Parit	949	889	1 838
Nipah-Nipah	1 624	1 482	3 106
Nenang	2 659	2 393	5 052
Gunung Seteleng	2 700	2 381	5 081
Penajam	6 971	6 244	13 215
Bulu Minung	1 783	1 465	3 248
Sotek	2 927	2 490	5 417
Sepan	859	754	1 513
Riko	802	751	1 553
Pantai Lango	827	761	1 588
Gersik	1 676	1 525	3 201
Jenebora	2 090	1 861	3 951
Bukit Subur	478	432	910
Sidorejo	986	955	1 941
Giripurwa	1 799	1 495	3 294
Jumlah	40 722	36 562	77 284

Sumber: Kecamatan Penajam Kabupaten Penajam Paser Utara

TABEL 3.4. PERSENTASE JUMLAH PENDUDUK
MENURUT KELOMPOK UMUR
2013

Kelompok Umur	Laki-Laki	Perempuan	Total
(1)	(2)	(3)	(4)
0-4	11,28	12,44	11,86
5-9	10,20	11,33	10,76
10-14	11,50	10,67	11,09
15-19	7,81	6,44	7,14
20-24	6,51	6,00	6,26
25-29	8,68	9,11	8,89
30-34	7,38	8,89	8,12
35-39	9,33	9,56	9,44
40-44	8,03	5,11	6,59
45-49	4,56	5,56	5,05
50-54	3,90	5,56	4,72
55-59	4,77	3,56	4,17
60-64	2,60	2,44	2,52
65-69	1,74	1,11	1,43
70-74	0,87	2,00	1,43
75+	0,87	0,22	0,55
Jumlah	100	100	100

Sumber: Badan Pusat statistik Kabupaten Penajam Paser Utara

**TABEL 3.5. PENDUDUK MENURUT JENIS KELAMIN, RASIO JENIS
KELAMIN PER DESA/KELURAHAN
2013**

Desa/Kelurahan	Penduduk			Rasio Jenis Kelamin
	Laki-Laki	Perempuan	Jumlah	
(1)	(2)	(3)	(4)	(5)
Tanjung Tengah	1 145	1 070	2 215	107,01
Saloloang	976	888	1 864	109,91
Petung	3 949	3 789	7 738	104,22
Giri Mukti	2 611	2 388	4 999	109,34
Lawe-Lawe	1 552	1 342	2 894	115,64
Pejala	585	515	1 100	113,59
Kampung Baru	339	294	633	115,31
Sesumpu	435	398	833	109,29
Sungai Parit	949	889	1 838	106,74
Nipah-Nipah	1 624	1 482	3 106	109,58
Nenang	2 659	2 393	5 052	111,15
Gunung Seteleng	2 700	2 381	5 081	113,39
Penajam	6 971	6 244	13 215	111,64
Bulu Minung	1 783	1 465	3 248	121,70
Sotek	2 927	2 490	5 417	117,55
Sepan	859	754	1 513	113,92
Riko	802	751	1 553	106,79
Pantai Lango	827	761	1 588	108,67
Gersik	1 676	1 525	3 201	109,90
Jenebora	2 090	1 861	3 951	112,30
Bukit Subur	478	432	910	110,64
Sidorejo	986	955	1 941	103,24
Giripurwa	1 799	1 495	3 294	120,33
Jumlah	40 722	36 562	77 284	111,38

Sumber: Kecamatan Penajam Kabupaten Penajam Paser Utara

TABEL 3.6. JUMLAH PENDUDUK YANG LAHIR DAN MATI MENURUT
JENIS KELAMIN PER DESA/KELURAHAN
2013

Desa/Kelurahan	Lahir			Mati		
	Laki-laki	Perempuan	Jumlah	Laki-laki	Perempuan	Jumlah
(1)	(2)	(3)	(4)	(5)	(6)	(7)
Tanjung Tengah	16	17	33	5	0	5
Saloloang	20	18	38	3	1	4
Petung	36	58	94	35	23	58
Giri Mukti	44	39	83	9	7	16
Lawe-Lawe	3	1	4	0	1	1
Pejala	6	2	8	0	3	3
Kampung Baru	8	6	14	0	1	1
Sesumpu	10	9	19	1	0	1
Sungai Parit	16	5	21	1	0	1
Nipah-Nipah	41	38	79	4	0	4
Nenang	50	43	93	20	17	37
Gunung Seteleng	22	12	34	4	2	6
Penajam	99	80	179	0	0	0
Bulu Minung	10	15	25	4	3	7
Sotek	95	69	164	17	10	27
Sepan	4	3	7	5	4	9
Riko	4	2	6	2	7	9
Pantai Lango	16	18	34	6	5	11
Gersik	18	22	40	6	1	7
Jenebora	27	30	57	4	5	9
Bukit Subur	5	8	13	1	1	2
Sidorejo	27	18	45	3	4	7
Giri Purwa	25	17	42	10	2	12
Jumlah	602	530	1 132	140	97	237

Sumber: Kecamatan Penajam Kabupaten Penajam Paser Utara

**TABEL 3.7. JUMLAH PENDATANG DAN YANG PINDAH
KE/DIDESA/KELURAHAN
2013**

Desa/Kelurahan	Datang	Pindah	Jumlah
(1)	(2)	(3)	(4)
Tanjung Tengah	72	54	126
Saloloang	18	18	36
Petung	281	171	452
Giri Mukti	240	113	353
Lawe-Lawe	10	5	15
Pejala	8	13	21
Kampung Baru	13	7	20
Sesumpu	23	27	50
Sungai Parit	93	60	153
Nipah-Nipah	59	72	131
Nenang	314	165	479
Gunung Seteleng	238	123	361
Penajam	246	106	352
Bulu Minung	23	29	52
Sotek	119	56	175
Sepan	25	17	42
Riko	45	53	98
Pantai Lango	22	17	39
Gersik	72	301	373
Jenebora	41	81	122
Bukit Subur	6	6	12
Sidorejo	69	38	107
Giri Purwa	89	35	124
Jumlah	2 126	1 567	3 693

Sumber: Kecamatan Penajam Kabupaten Penajam Paser Utara

**TABEL 3.8. PENDUDUK MENURUT KEWARGANEGARAANDAN
JENIS KELAMIN
2013**

Desa/Kelurahan	WNI			WNA		
	Laki-Laki	Perempuan	Jumlah	Laki-Laki	Perempuan	Jumlah
(1)	(2)	(3)	(4)	(5)	(6)	(7)
Tanjung Tengah	1 145	1 070	2 215	-	-	-
Saloloang	976	888	1 864	-	-	-
Petung	3 949	3 789	7 738	-	-	-
Giri Mukti	2 611	2 388	4 999	-	-	-
Lawe-Lawe	1 552	1 342	2 894	-	-	-
Pejala	585	515	1 100	-	-	-
Kampung Baru	339	294	633	-	-	-
Sesumpu	435	398	833	-	-	-
Sungai Parit	949	889	1 838	-	-	-
Nipah-Nipah	1 624	1 482	3 106	-	-	-
Nenang	2 659	2 393	5 052	-	-	-
Gunung Seteleng	2 700	2 381	5 081	-	-	-
Penajam	6 971	6 244	13 215	-	-	-
Bulu Minung	1 783	1 465	3 248	-	-	-
Sotek	2 927	2 490	5 417	-	-	-
Sepan	859	754	1 513	-	-	-
Riko	802	751	1 553	-	-	-
Pantai Lango	827	761	1 588	-	-	-
Gersik	1 676	1 525	3 201	-	-	-
Jenebora	2 090	1 861	3 951	-	-	-
Bukit Subur	478	432	910	-	-	-
Sidorejo	986	955	1 941	-	-	-
Giri Purwa	1 799	1 495	3 294	-	-	-
Jumlah	40 722	36 562	77 284	-	-	-

Sumber: Kecamatan Penajam Kabupaten Penajam Paser Utara

**TABEL 3.9.PENDUDUK MENURUT DAERAH KOTA DANDESA
PER DESA/KELURAHAN
2013**

Desa/Kelurahan	Perdesaan	Perkotaan	Total
(1)	(2)	(3)	(4)
Tanjung Tengah	-	2 215	2 215
Saloloang	-	1 864	1 864
Petung	-	7 738	7 738
Giri Mukti	4 999	-	4 999
Lawe-Lawe	-	2 894	2 894
Pejala	-	1 100	1 100
Kampung Baru	-	633	633
Sesumpu	-	833	833
Sungai Parit	-	1 838	1 838
Nipah-Nipah	-	3 106	3 106
Nenang	-	5 052	5 052
Gunung Seteleng	-	5 081	5 081
Penajam	-	13 215	13 215
Bulu Minung	-	3 248	3 248
Sotek	-	5 417	5 417
Sepan	-	1 513	1 513
Riko	-	1 553	1 553
Pantai Lango	-	1 588	1 588
Gersik	-	3 201	3 201
Jenebora	-	3 951	3 951
Bukit Subur	910	-	910
Sidorejo	1 941	-	1 941
Giri Purwa	3 294	-	3 294
Jumlah	11 144	66 140	77 284

Sumber: Kecamatan Penajam Kabupaten Penajam Paser Utara

TABEL 3.10. PERSENTASE PENDUDUK USIA KERJA MENURUT LAPANGAN
2013

LAPANGAN USAHA	Persentase (%)
(1)	(2)
Pertanian,perkebunan, kehutanan, perburuan dan perikanan	21,35
Pertambangan dan penggalian	4,37
Industri pengolahan	19,80
Listrik, gas dan air minum	0,30
Konstruksi	7,39
Perdagangan, rumah makan dan jasa akomodasi	24,67
Angkutan, pergudangan dan komunikasi	5,35
Lembaga keuangan, real estate, usaha persewaan, jasa perusah	0,45
Jasa kemasyarakatan, sosial dan perorangan	16,11
Lainnya	0,22
Jumlah	100

Sumber: Badan Pusat Statistik Kabupaten Penajam Paser Utara

TABEL 3.11.PERSENTASE PENDUDUK BERUMUR 5 TAHUN KEATAS BERDASARKAN PENDIDIKANYANG DITAMATKAN 2013

Pendidikan Terakhir	Persentase (%)
(1)	(2)
Tidak/Belum Pernah Sekolah	6,05
Tidak/Belum Tamat SD	26,95
Tamat SD/Sederajat	23,20
Tamat SLTP Sederajat	17,07
Tamat SLTA Sederajat	21,00
DI/DII/DIII	1,42
DIV/S1/S2/S3	4,30
JUMLAH	100

Sumber: Badan Pusat Statistik Kabupaten Penajam Paser Utara

TABEL3.12. PERSENTASE PENDUDUK USIA KAWIN
MENURUT STATUS PERKAWINAN
2013

Status Perkawinan	Laki-laki	Perempuan
(1)	(2)	(3)
Belum Kawin	51,15	44,38
Kawin	47,49	50,13
Cerai hidup	0,65	1,84
Cerai Mati	0,72	3,65
Jumlah	100	100

Sumber: Badan Pusat Statistik Kabupaten Penajam Paser Utara

**Tabel 4.1. JUMLAH SARANA PENDIDIKAN TK, SD,SLTP, SLTA DAN SMK NEGERI/ SWASTA
2013**

Lembaga Pendidikan	Negeri	Swasta
(1)	(2)	(3)
Taman Kanak-kanak	4	28
Sekolah Dasar	41	4
SLTP	11	7
SLTA	4	2
SMK	1	2

Sumber: Dinas Pendidikan Kabupaten Penajam Paser Utara

**TABEL 4.2. BANYAKNYA PAUD DAN TAMAN KANAK-KANAK
MENURUT DESA/KELURAHAN
2013**

Desa/Kelurahan	PAUD	TAMAN KANAK-KANAK
(1)	(2)	(3)
Tanjung Tengah	-	2
Saloloang	-	1
Petung	3	3
Giri Mukti	1	3
Lawe-Lawe	1	1
Pejala	-	1
Kampung Baru	-	-
Sesumpu	1	1
Sungai Parit	2	1
Nipah-Nipah	3	2
Nenang	1	3
Gunung Seteleng	1	1
Penajam	1	3
Bulu Minung	2	-
Sotek	-	1
Sepan	1	-
Riko	-	1
Pantai Lango	1	1
Gersik	-	-
Jenebora	6	4
Bukit Subur	-	1
Sidorejo	1	1
Giri Purwa	-	1
Jumlah	25	32

Sumber: Dinas Pendidikan Kabupaten Penajam Paser Utara

**TABEL 4.3. BANYAKNYA SEKOLAH DASAR (SD) NEGERI/SWASTA
2013**

Desa/Kelurahan	Negeri	Swasta
(1)	(2)	(3)
Tanjung Tengah	2	-
Saloloang	1	-
Petung	3	-
Giri Mukti	3	-
Lawe-Lawe	1	-
Pejala	1	-
Kampung Baru	1	-
Sesumpu	1	-
Sungai Parit	1	-
Nipah-Nipah	2	1
Nenang	1	1
Gunung Seteleng	2	-
Penajam	5	2
Bulu Minung	3	-
Sotek	2	-
Sepan	1	-
-R*iko	1	-
Pantai Lango	1	-
Gersik	3	-
Jenebora	2	-
Bukit Subur	1	-
Sidorejo	2	-
Giri Purwa	1	-
Jumlah	41	4

Sumber: Dinas Pendidikan Kabupaten Penajam Paser Utara

TABEL 4.4. BANYAKNYA SEKOLAH MENENGAH PERTAMA (SMP)
2013

Desa/Kelurahan	Negeri	Swasta
(1)	(2)	(3)
Tanjung Tengah	-	-
Saloloang	1	-
Petung	-	-
Giri Mukti	2	1
Lawe-Lawe	-	-
Pejala	-	1
Kampung Baru	-	-
Sesumpu	-	-
Sungai Parit	-	-
Nipah-Nipah	1	1
Nenang	1	-
Gunung Seteleng	1	-
Penajam	1	2
Bulu Minung	-	-
Sotek	1	1
Sepan	-	-
Riko	1	-
Pantai Lango	1	-
Gersik	1	1
Jenebora	-	-
Bukit Subur	-	-
Sidorejo	-	-
Giri Mukti	-	-
Jumlah	11	7

Sumber: Dinas Pendidikan Kabupaten Penajam Paser Utara

**TABEL 4.5. BANYAKNYA SEKOLAH MENENGAH UMUM/KEJURUAN (SMU/SMK)
2013**

Desa/Kelurahan	SMU	SMK
(1)	(2)	(3)
Tanjung Tengah	-	-
Saloloang	-	-
Petung	1	-
Giri Mukti	1	-
Lawe-Lawe	-	-
Pejala	-	-
Kampung Baru	-	-
Sesumpu	-	-
Sungai Parit	-	-
Nipah-Nipah	1	2
Nenang	-	-
Gunung Seteleng	1	-
Penajam	1	-
Bulu Minung	-	-
Sotek	1	-
Sepan	-	-
Riko	-	-
Pantai Lango	-	-
Gersik	-	1
Jenebora	-	-
Bukit Subur	-	-
Sidorejo		
Giri Purwa		
Jumlah	6	3

Sumber: Dinas Pendidikan Kabupaten Penajam Paser Utara

**TABEL 4.6. BANYAKNYA LEMBAGA KURSUS KETRAMPILAN
MENURUT JENISNYA
2013**

Jenis Kursus	Jumlah
(1)	(2)
Bahasa	2
Menjahit	3
Montir	0
Komputer	5
Jumlah	10

Sumber: Badan Pusat Statistik Kabupaten Penajam Paser Utara

**TABEL 4.7. BANYAKNYA LEMBAGA PENDIDIKAN FORMAL ISLAM
2013**

Jenis Pendidikan	Jumlah
(1)	(2)
Raudatul Athfal	1
Madrasah Diniyah	9
Madrasah Ibtidaiah	-
Madrasah Tsanawiah	6
Madrasah Aliyah	2
Pondok Pesantren	4
Jumlah	22

Sumber: Badan Pusat Statistik Kabupaten Penajam Paser Utara

**TABEL 5.1. BANYAKNYA PUSKESMAS/PUSBAN DAN POLINDES
MENURUT JENISNYA PER DESA/KELURAHAN
2013**

Desa/Kelurahan	Puskesmas	Pusban	Polindes
(1)	(2)	(3)	(4)
Tanjung Tengah	-	1	1
Saloloang	-	1	1
Petung	1	-	-
Giri Mukti	-	2	1
Lawe-Lawe	-	1	1
Pejala	-	1	1
Kampung Baru	-	1	1
Sesumpu	-	1	1
Sungai Parit	-	1	1
Nipah-Nipah	-	1	1
Nenang	-	1	-
Gunung Seteleng	-	1	1
Penajam	1	1	-
Bulu Minung	-	1	1
Sotek	1	1	-
Sepan	-	1	1
Riko	-	1	1
Pantai Lango	-	1	1
Gersik	-	1	1
Jenebora	-	1	1
Bukit Subur	-	1	1
Sidorejo	-	1	1
Giri Purwa	-	1	1
Jumlah	3	23	20

Sumber: Dinas Kesehatan Kabupaten Penajam Paser Utara

**TABEL 5.2. BANYAKNYA DOKTER DAN PERAWAT
PER DESA/KELURAHAN
2013**

Desa/Kelurahan	Dokter	Dokter Gigi	Perawat
(1)	(2)	(3)	(4)
Tanjung Tengah	-	-	3
Saloloang	-	-	2
Petung	1	-	7
Giri Mukti	3	1	7
Lawe-Lawe	1	-	1
Pejala	-	-	2
Kampung Baru	-	-	0
Sesumpu	-	-	0
Sungai Parit	-	-	20
Nipah-Nipah	16	2	98
Nenang	-	-	10
Gunung Seteleng	-	-	5
Penajam	3	1	12
Bulu Minung	-	-	1
Sotek	-	-	4
Sepan	-	-	0
Riko	-	-	1
Pantai Lango	-	-	1
Gersik	-	-	0
Jenebora	-	-	2
Bukit Subur	-	-	1
Sidorejo	-	-	4
Giri Purwa	-	4	1
Jumlah	10	7	182

Sumber: Badan Pusat Statistik Kabupaten Penajam Paser Utara

**TABEL 5.3. BANYAKNYA BIDAN DAN DUKUN BAYI
PER DESA/KELURAHAN
2013**

Desa/Kelurahan	Bidan	Dukun Bayi
(1)	(2)	(3)
Tanjung Tengah	3	3
Saloloang	0	2
Petung	2	0
Giri Mukti	4	0
Lawe-Lawe	4	0
Pejala	1	1
Kampung Baru	0	1
Sesumpu	0	1
Sungai Parit	1	1
Nipah-Nipah	1	3
Nenang	3	2
Gunung Seteleng	2	1
Penajam	13	4
Bulu Minung	1	2
Sotek	6	2
Sepan	0	5
Riko	1	1
Pantai Lango	1	2
Gersik	1	2
Jenebora	0	2
Bukit Subur	1	2
Sidorejo	3	0
Giri Purwa	4	3
Jumlah	52	40

Sumber: Badan Pusat Statistik Kabupaten Penajam Paser Utara

**TABEL 5.4. BANYAKNYA POSYANDU, APOTIK DAN TOKO OBAT
PER DESA/KELURAHAN
2013**

Desa/Kelurahan	Apotek	Posyandu	Toko Obat
(1)	(2)	(3)	(4)
Tanjung Tengah	-	1	-
Saloloang	-	4	-
Petung	3	8	2
Giri Mukti	-	7	-
Lawe-Lawe	-	4	-
Pejala	-	4	-
Kampung Baru	-	2	-
Sesumpu	-	2	-
Sungai Parit	-	3	-
Nipah-Nipah	2	3	1
Nenang	2	5	1
Gunung Seteleng	-	10	-
Penajam	5	22	3
Bulu Minung	-	4	-
Sotek	-	6	-
Sepan	-	3	-
Riko	-	2	-
Pantai Lango	-	3	-
Gersik	-	5	-
Jenebora	-	4	-
Bukit Subur	-	2	-
Sidorejo	-	2	-
Giri Purwa	1	7	-
Jumlah	13	113	7

Sumber: Badan Pusat Statistik Kabupaten Penajam Paser Utara

**TABEL 5.5. BANYAKNYA AKSEPTOR AKTIF MENURUT PEMAKAIAN
ALAT KONTRASEPSI
2013**

Alat Kontrasepsi	Jumlah
(1)	(2)
IUD	420
MOP/MOW	252
Implant	354
Suntikan	7 432
Pil	3 502
Kondom	235
Lainnya	0
JUMLAH	12 195

Sumber : Kantor Keluarga Berencana dan Pemberdayaan Perempuan
Kabupaten Penajam Paser Utara

**TABEL 5.6. BANYAKNYA BAYI DIIMUNISASI MENURUT JENIS IMUNISASINYA
2013**

Jenis Imunisasi	2013
(1)	(2)
BCG	1 413
DPT1 + HB1	1 520
DPT3 + HB3	1 496
POLIO3	1 512
Campak	1 369
Hepatitis B3	-
Lainnya	-

Sumber: Dinas Kesehatan Kabupaten Penajam Paser Utara

**TABEL 5.7. BANYAKNYA KUNJUNGAN IBU HAMIL, IMUNISASI IBU HAMIL,
BAYI BALITA DAN STATUS GIZI BAYI
2013**

Kegiatan	Jumlah
(1)	(2)
Kunjungan Ibu Hamil	3 461
Imunisasi TT 1	872
Imunisasi TT 2	681
Bayi Balita	7 102
Balita ditimbang	2 169
Bayi Gizi Kurang	230
Bayi Gizi Buruk	28

Sumber: Dinas Kesehatan Kabupaten Penajam Paser Utara

**TABEL 5.8. PERSENTASE RUMAH TANGGA MENURUT SUMBER AIR MINUM
2013**

Sumber Air Minum	Persentase (%)
(1)	(2)
Air Kemasan	68,69
Air Ledeng/PAM	6,22
Air Ledeng Eceran	0,35
Sumur Pompa	11,71
Sumur Terlindung	4,33
Sumur Tak Terlindung	8,05
Mata Air Terlindung	-
Air Sungai	-
Air Hujan	0,52
Lainnya	0,13
Jumlah	100

Sumber: Badan Pusat Statistik Kabupaten Penajam Paser Utara

**TABEL 5.9. PERSENTASE RUMAH TANGGA MENURUT
TEMPAT BUANG AIR BESAR
2013**

Pembuangan akhir	Persentase (%)
(1)	(2)
Tangki/SPAL	72,62
Kolam/Sawah	0
Sungai	4,25
Lubang Tanah	22,16
Pantai/tanah	0,40
Lainnya	0,56
Jumlah	100

Sumber: Badan Pusat Statistik Kabupaten Penajam Paser Utara

**TABEL 5.10. PERSENTASE RUMAH TANGGA MENURUT JENIS LANTAI TERLUAS
2013**

Lantai Rumah	Persentase (%)
(1)	(2)
Keramik,marmer, granet	23,84
Ubin/Tegel	3,43
Semen/batu bata	13,16
Kayu/papan	59,56
Bambu	-
Tanah	-
Lainnya	-
Jumlah	100

Sumber: Badan Pusat Statistik Kabupaten Penajam Paser Utara

**TABEL 5.11. PERSENTASE RUMAH TANGGA MENURUT JENIS ATAP TERLUAS
2013**

Atap Terluas	Persentase (%)
(1)	(2)
Beton	1,58
Genteng	12,48
Sirap	6,34
Seng	63,61
Asbes	14,31
Ijuk/rumbia	1,68
Lainnya	-
Jumlah	100

Sumber: Badan Pusat Statistik Kabupaten Penajam Paser Utara

TABEL 5.12. PERSENTASE JUMLAH RUMAH TANGGA MENURUT SUMBER PENERANGAN TEMPAT TINGGAL 2013

Sumber Penerangan	Persentase (%)
Listrik PLN Meteran	73,35
Listrik PLN Non meteran	18,69
Listrik Non PLN	7,93
Bukan Listrik(Petromak, Pelita dan Senter)	0
Lainnya	-
Jumlah	100

Sumber: Badan Pusat Statistik Kabupaten Penajam Paser Utara

**Tabel 5.13.SUMBER AIR MINUM SEBAGIAN BESAR PENDUDUK
MENURUT DESA/KELURAHAN
2013**

Desa/Kelurahan	Sumber Air Minum
(1)	(2)
Tanjung Tengah	PAM/Air dalam kemasan
Saloloang	PAM/Air dalam kemasan
Petung	PAM/Air dalam kemasan
Giri Mukti	PAM/Air dalam kemasan
Lawe-Lawe	PAM/Air dalam kemasan
Pejala	PAM/Air dalam kemasan
Kampung Baru	PAM/Air dalam kemasan
Sesumpu	Air Hujan
Sungai Parit	PAM/Air dalam kemasan
Nipah-Nipah	PAM/Air dalam kemasan
Nenang	PAM/Air dalam kemasan
Gunung Seteleng	PAM/Air dalam kemasan
Penajam	PAM/Air dalam kemasan
Bulu Minung	Sumur
Sotek	Sungai/Danau/Kolam
Sepan	Sumur
Riko	Sumur
Pantai Lango	Sumur bor/Pompa
Gersik	Sumur
Jenebora	Mata air
Bukit Subur	Sumur
Sidorejo	PAM/Air dalam kemasan
Giri Purwa	Sumur bor/Pompa

Sumber: Badan Pusat Statistik Kabupaten Penajam Paser Utara

TABEL 6.1. BANYAKNYA SARANA IBADAH MENURUT JENISNYA
PER DESA/KELURAHAN
2013

Desa/Kelurahan	Jenis Sarana Ibadah					
	Masjid	Langgar/ Surau	Gereja Protestan	Gereja Katolik	Vihara	Pura
(1)	(2)	(3)	(4)	(5)	(6)	(7)
Tanjung Tengah	6	1	-	-	-	-
Saloloang	5	3	-	-	-	-
Petung	6	17	1	-	-	-
Giri Mukti	7	4	1	-	-	-
Lawe-Lawe	2	3	2	-	-	-
Pejala	2	-	-	-	-	-
Kampung Baru	1	1	-	-	-	-
Sesumpu	3	1	-	-	-	-
Sungai Parit	4	1	-	-	-	-
Nipah-Nipah	4	4	-	-	-	-
Nenang	4	7	-	-	-	-
Gunung Seteleng	1	6	1	1	-	-
Penajam	8	8	2	-	-	-
Bulu Minung	3	4	1	1	-	-
Sotek	4	6	2	1	-	-
Sepan	3	1	1	-	-	-
Riko	3	3	-	-	-	-
Pantai Lango	1	-	-	-	-	-
Gersik	2	8	5	1	-	-
Jenebora	3	1	-	-	-	-
Bukit Subur	1	3	1	-	-	-
Sidorejo	1	4	-	-	-	-
Giri Purwa	5	4	1	1	-	-

Sumber: Kecamatan Penajam Kabupaten Penajam Paser Utara

**TABEL 6.2. JUMLAH PENYANDANG CACAT MENURUT JENIS CACAT
PER DESA/KELURAHAN
2013**

Desa/Kelurahan	Jenis Kecacatan					
	Tuna Netra	Tuna Rungu	Tuna Wicara	Tuna Rungu Wicara	Tuna Daksa	Tuna Grahita/Laras
(1)	(2)	(3)	(4)	(5)	(6)	(7)
Tanjung Tengah	1	-	-	-	-	1
Saloloang	-	-	-	-	2	-
Petung	2	5	5	-	2	3
Giri Mukti	-	1	2	-	-	1
Lawe-Lawe	2	3	-	-	1	3
Pejala	-	1	-	-	-	4
Kampung Baru	1	3	-	-	-	1
Sesumpu	1	-	1	-	2	3
Sungai Parit	3	-	3	-	1	2
Nipah-Nipah	1	-	1	-	1	0
Nenang	3	7	-	-	9	10
Gunung Seteleng	1	-	1	-	2	4
Penajam	1	8	6	-	13	5
Bulu Minung	1	-	1	-	4	4
Sotek	2	4	1	-	5	2
Sepan	2	1	2	-	5	-
Riko	-	-	-	-	3	3
Pantai Lango	4	1	-	4	2	3
Gersik	-	-	2	-	4	2
Jenebora	1	1	1	-	1	1
Bukit Subur	-	1	-	1	3	2
Sidorejo	-	1	4	-	-	-
Giri Purwa	-	2	-	-	7	-
Jumlah	26	39	30	5	67	54

Sumber: Badan Pusat Statistik Kabupaten Penajam Paser Utara

**TABEL 6.3.KEBERADAAN SARANA OLAHRAGA
MENURUT DESA/KELURAHAN
2013**

Desa/Kelurahan	Sarana Lapangan				
	Sepak Bola	Bola Voli	Bulu Tangkis	Bola Basket	Tenis Lapangan
(1)	(2)	(3)	(4)	(5)	(6)
Tanjung Tengah	Ada	Ada	Tidak Ada	Tidak Ada	Tidak Ada
Saloloang	Ada	Ada	Tidak Ada	Tidak Ada	Tidak Ada
Petung	Ada	Ada	Ada	Ada	Tidak Ada
Giri Mukti	Ada	Ada	Ada	Ada	Ada
Lawe-Lawe	Ada	Ada	Ada	Tidak Ada	Ada
Pejala	Ada	Ada	Ada	Tidak Ada	Tidak Ada
Kampung Baru	Tidak Ada	Ada	Tidak Ada	Tidak Ada	Tidak Ada
Sesumpu	Ada	Tidak Ada	Tidak Ada	Tidak Ada	Tidak Ada
Sungai Parit	Ada	Ada	Ada	Ada	Tidak Ada
Nipah-Nipah	Ada	Ada	Ada	Tidak Ada	Tidak Ada
Nenang	Ada	Ada	Ada	Tidak Ada	Tidak Ada
Gunung Seteleng	Ada	Ada	Ada	Tidak Ada	Tidak Ada
Penajam	Ada	Ada	Ada	Ada	Ada
Bulu Minung	Ada	Ada	Ada	Tidak Ada	Tidak Ada
Sotek	Ada	Ada	Ada	Ada	Tidak Ada
Sepan	Ada	Ada	Ada	Tidak Ada	Tidak Ada
Riko	Ada	Ada	Ada	Tidak Ada	Tidak Ada
Pantai Lango	Ada	Ada	Ada	Tidak Ada	Tidak Ada
Gersik	Ada	Ada	Ada	Tidak Ada	Tidak Ada
Jenebora	Ada	Ada	Ada	Ada	Tidak Ada
Bukit Subur	Ada	Ada	Ada	Tidak Ada	Tidak Ada
Sidorejo	Ada	Ada	Ada	Tidak Ada	Tidak Ada
Giri Purwa	Ada	Ada	Ada	Tidak Ada	Tidak Ada

Sumber: Badan Pusat Statistik Kabupaten Penajam Paser Utara

TABEL 7.1. KETERSEDIAAN SINYAL SELULER, WARNET, SIARAN TELEVISI TANPA PARABOLA 2013

Desa/Kelurahan	Keberadaan Warnet	Signal HP	Kantor Pos
(1)	(2)	(3)	(4)
Tanjung Tengah	Tidak	Kuat	Tidak
Saloloang	Ada	Kuat	Tidak
Petung	Ada	Kuat	Tidak
Giri Mukti	Ada	Kuat	Tidak
Lawe-Lawe	Ada	Kuat	Tidak
Pejala	Tidak	Kuat	Tidak
Kampung Baru	Tidak	Lemah	Tidak
Sesumpu	Ada	Kuat	Tidak
Sungai Parit	Tidak	Kuat	Tidak
Nipah-Nipah	Ada	Kuat	Tidak
Nenang	Ada	Kuat	Tidak
Gunung Seteleng	Ada	Kuat	Tidak
Penajam	Ada	Kuat	Ada
Bulu Minung	Tidak	Lemah	Tidak
Sotek	Ada	Kuat	Tidak
Sepan	Ada	Kuat	Tidak
Riko	Tidak	Kuat	Tidak
Pantai Lango	Tidak	Kuat	Tidak
Gersik	Ada	Kuat	Tidak
Jenebora	Ada	Kuat	Tidak
Bukit Subur	Tidak	Lemah	Tidak
Sidorejo	Tidak	Kuat	Tidak
Giri Purwa	Tidak	Kuat	Tidak

Sumber: Badan Pusat Statistik Kabupaten Penajam Paser Utara

TABEL 7.2. PANJANG JALAN KABUPATEN MENURUT JENIS PERMUKAAN JALAN (Km) 2013

Jenis Permukaan Jalan	Panjangnya
(1)	(2)
Diaspal	78,12
Kerikil	257,40
Tanah	47,93
Lainnya	7,69
Jumlah	391,14

Sumber: Dinas PU dan KimpraswilKab. PPU

TABEL 7.3. PANJANG JALAN KABUPATEN MENURUT KONDISI PERMUKAAN JALAN (Km) 2013

Jenis Permukaan Jalan	Panjangnya
(1)	(2)
Baik	189,78
Sedang	150,011
Rusak ringan	48,57
Rusak Berat	2,75
Jumlah	391,11

Sumber: Dinas PU dan Kimpraswil Kab. PPU

**TABEL 7.4. KONDISI SARANA TRANSPORTASI DAN JENIS JALAN
TERBESAR MENURUT DESA/KELURAHAN
2013**

Desa/Kelurahan	Sarana Transportasi	Kondisi Jalan
(1)	(2)	(3)
Tanjung Tengah	Darat	Aspal
Saloloang	Darat	Aspal
Petung	Darat	Aspal
Giri Mukti	Darat	Aspal
Lawe-Lawe	Darat	Aspal
Pejala	Darat	Diperkeras
Kampung Baru	Darat	Diperkeras
Sesumpu	Darat	Diperkeras
Sungai Parit	Darat	Aspal
Nipah-Nipah	Darat	Aspal
Nenang	Darat	Aspal
Gunung Seteleng	Darat	Aspal
Penajam	Darat	Aspal
Bulu Minung	Darat	Aspal
Sotek	Darat	Aspal
Sepan	Darat	Aspal
Riko	Darat	Aspal
Pantai Lango	Air/Darat	Tanah
Gersik	Air/Darat	Diperkeras
Jenebora	Air/Darat	Diperkeras
Bukit Subur	Darat	Diperkeras
Sidorejo	Darat	Diperkeras
Giri Purwa	Darat	Diperkeras

Sumber: Badan Pusat Statistik Kab. Penajam Paser Utara

TABEL 7.5. BANYAKNYA KENDARAAN BERMOTOR ANGKUTAN UMUM
2013

Jenis Kendaraan	Jumlah
(1)	(2)
Bus	8
Mobil Penumpang Umum	198
Mobil barang/Angkutan khusus	1 250
Jumlah	1 456

Sumber: Dinas Perhubungan Kab. PPU

TABEL 8.1. LUAS TANAH MENURUT PENGGUNAAN/FUNGSI LAHAN 2013

Penggunaan Lahan	Luas Lahan (Ha)
(1)	(2)
I LAHAN PERTANIAN	
a. Lahan Sawah	3 101
b. Lahan bukan sawah	18 950
Tegal/kebun	525
Ladang	866
Perkebunan	3 000
Hutan Rakyat/ditanami pohon	400
Tambak	1 532
Kolam	466
Padang Rumput	1 200
Lahan yang belum diusahakan	4 711
Lainnya (pekarangan yang ditanami pertanian)	6 250
II LAHAN BUKAN PERTANIAN	
a. Rumah, bangunan dan halaman sekitarnya	2 625
b. Hutan Negara	97 219
c. Hutan Rawa	471
d. Lainnya (Jalan, Sungai dll)	1 500
JUMLAH	123 866

Sumber: Dinas Pertanian Tanaman Pangan dan Peternakan Kab. PPU

TABEL 8.2. LUAS PANEN PADI DAN PALAWIJA(HA)
2009-2013

Jenis	2009	2010	2011	2012	2013
(1)	(2)	(3)	(4)	(5)	(6)
Padi	2 624	4 937	2 488	3 613	3 706
Padi Sawah	2 513	4 557	2 170	3 283	3 101
Padi Ladang	111	380	318	330	605
Jagung	120	84	47	40	29
Ubi kayu	64	23	23	41	33
Ubi jalar	24	41	52	22	14
Kacang Tanah	17	29	17	10	8
Kedelai	20	22	10	2	-
Kacang hijau	13	15	10	4	5

Sumber: Dinas PertanianKabupaten Penajam Paser Utara

**TABEL 8.3. PRODUKSI PADI DAN PALAWIJA(TON)
2009-2013**

Jenis	2009	2010	2011	2012	2013
(1)	(2)	(3)	(4)	(5)	(6)
Padi	25 602	13 231	12 147	17 584	17 482
Padi Sawah	24 893	12 962	11 251	16 599	15 871
Padi Ladang	709	269	896	985	1 611
Jagung	111	232	83	69	56
Ubi kayu	128	669	327	583	613
Ubi jalar	307	225	482	219	193
Kacang Tanah	5	19	21	12	16
Kedelai	21	25	13	3	-
Kacang hijau	11	14	13	4	5

Sumber: Dinas PertanianKabupaten Penajam Paser Utara

TABEL 8.4.PRODUKTIFITAS PADI DAN PALAWIJA
2009-2013

Jenis	Produktifitas (Ton/Ha)				
	2009	2010	2011	2012	2013
(1)	(2)	(3)	(4)	(5)	(6)
1. Padi Sawah	9,91	2,84	5,18	5,06	5,11
2. Padi Ladang	6,39	0,71	2,82	2,98	2,66
3. Jagung	0,93	2,76	1,77	1,73	1,93
4. Ubi Kayu	2,72	10,45	14,22	14,22	18,57
5. Ubi Jalar	12,79	5,49	9,27	9,95	13,78
6. Kacang Tanah	0,29	0,66	1,24	1,2	2
7. Kedelai	1,05	1,14	1,30	1,5	-
8. Kacang Hijau	0,85	0,93	1,30	1	1

Sumber :Dinas PertanianKabupaten Penajam Paser Utara

**TABEL 8.5. BANYAKNYA ALAT PERTANIAN
2013**

Alat Pertanian	Jumlah
(1)	(2)
Traktor	
a. Roda 2 0,5 PK	96
b. Roda 4 mini < 25 PK	-
c. Roda 4 Besar < 50 PK Sedang	-
d. Roda 4 Besar > 50 PK Besar	-
Hands Spayer	1 137
Swing Fog	1
Emposan Tikus	-

Sumber :Dinas PertanianKabupaten Penajam Paser Utara

TABEL 8.6. BANYAKNYA ALAT PENGGILINGAN PADI
2013

Jenis Alat	Jumlah
(1)	(2)
Penggilingan padi besar	-
Pengilingan padi kecil	19
Rice Miiling Unit	21

Sumber :Dinas Pertanian Kab. Penajam Paser Utara

**TABEL 8.7. BANYAKNYA PRODUKSI TANAMAN BUAH-BUAHAN
MENURUT JENISKOMODITAS
2013**

Jenis Buah-buahan	Produksi (Kw)
(1)	(2)
Alpukat	45
Belimbing	2 183
Duku/Langsar	1 784
Durian	1 714
Jambu Biji	490
Jeruk	403
Mangga	47
Manggis	55
Melinjo	50
Nangka/Cempedak	1 362
Nanas	0
Pepaya	234
Pisang	882
Rambutan	1 032
Salak	961
Sawo	1 010
Sirsak	31
Sukun	177

Sumber: Dinas Pertanian Tanaman Pangan dan Peternakan Kab. PPU

TABEL 8.8. LUAS AREAL DAN PRODUKSI TANAMAN PERKEBUNAN RAKYAT MENURUT JENIS TANAMAN 2013

Komoditi	Luas Areal (Ha)	Produksi (ton)
(1)	(2)	(3)
Kopi	15,24	32,40
Kelapa	3 776,63	1 824,60
Kelapa Sawit	4 956,00	22 211,00
Karet	1 552,61	151,00
Kakao	12,1	6,7
Lada	6,7	4,50

Sumber: Kantor Perkebunan dan Kehutanan

**TABEL 8.9. JUMLAH TERNAK MENURUT JENISNYA (EKOR)
2009-2013**

Jenis Ternak	2009	2010	2011	2012	2013
(1)	(2)	(3)	(4)	(5)	(6)
Sapi	4 773	3 379	3 013	5 478	5 478
Kerbau	142	142	17	165	202
Kambing	1 000	1 000	676	798	962
Domba	115	-	-	-	-
Babi	-	-	921	460	425
Rusa	-	-	-	-	-
Ayam Ras	48 500	48 500	1 258	59 005	65 921
Ayam Buras	41 498	20 524	8 831	120 643	76 101
Itik	2 781	2 781	3 802	3 317	3 876
Angsa	103	103	122	-	-

*Sumber : Dinas Pertanian, Peternakan, Perikanan dan Kelautan
Kabupaten Penajam Paser Utara*

TABEL 8.10. BANYAKNYA TERNAK YANG DIPOTONG MENURUT
JENIS TERNAK (EKOR)
2009-2013

Jenis Ternak	2009	2010	2011	2012	2013
(1)	(2)	(3)	(4)	(5)	(6)
Sapi	405	405	546	1 074	886
Kerbau	10	10	12	17	17
Kambing	58	58	269	650	260
Domba	-	-	-	-	-
Babi	-	-	-	-	113
Rusa	-	-	-	-	-
Ayam Ras	15 000	15 000	48 500	37 708	20 289
Ayam Buras	500	500	20 524	76 005	114 151
Itik	30	30	1 390	1 032	

Sumber : Dinas Pertanian, Peternakan, Perikanan dan Kelautan
Kabupaten Penajam Paser Utara

**TABEL 8.11. PRODUKSI TELUR MENURUT JENIS UNGGAS
2009-2013**

Jenis Ternak	2009	2010	2011	2012	2013
(1)	(2)	(3)	(4)	(5)	(6)
Ayam Ras	6 111 000	3 350 000	3 517 500	10 396 000	8 497 740
Ayam Buras	3 921 000	3 350 000	5 407 500	1 266 752	2 243 880
Itik	6 250	6 900	14 070 000	165 168	1 260 135

*Sumber : Dinas Pertanian, Peternakan, Perikanan dan Kelautan
Kabupaten Penajam Paser Utara*

**TABEL 8.12. PRODUKSI PERIKANAN MENURUT JENIS PRODUKSI (Ton)
2009-2013**

Jenis Perairan	2009	2009	2010	2011	2013
(1)	(2)	(3)	(4)	(5)	(6)
Perikanan Laut	1 543,00	1 572,50	1 735,70	1 735,70	14 600
Perikanan Darat					
- Perairan Umum	96,00	72,40	73,40	73,40	115
- Tambak	1 039,50	1 054,30	111 104	105 430	2 565,3
- Kolam	116,50	118,20	113,40	11 820	466,8
- Keramba	6,00	-	-	340	2,5

*Sumber : Dinas Pertanian, Peternakan, Perikanan dan Kelautan
Kabupaten Penajam Paser Utara*

TABEL 8.13. BANYAKNYA NELAYAN MENURUT JENIS PERAIRAN LAUT DAN PERAIRAN UMUM 2013

Alat Pertanian	Jumlah
(1)	(2)
Perairan Laut	
a. Penuh	1 346
b. Paruh Waktu	
Utama	830
Tambahan	115
Perairan Umum	
Utama	47
Tambahan	69

Sumber: Kantor Perikanan dan Kelautan Kabupaten Penajam Paser Utara

TABEL 8.14. BANYAKNYA NELAYAN DAN LUAS BUDIDAYA YANG DIUSAHAKAN MENURUT JENIS 2013

Jenis	Banyaknya	Luas Budidaya
(1)	(2)	(3)
Tambak	1 500	1 500
Kolam	204	32
Bagan	91	1 310
Keramba	89	34-

Sumber: Kantor Perikanan dan Kelautan Kabupaten Penajam Paser Utara

TABEL 8.15. BANYAKNYA ALAT PENANGKAP IKAN DI PERAIRAN LAUT
2013

Alat Penangkap	Jumlah
(1)	(2)
Jala Rumpun Pukat Kantong	59
Jaring Insang Hanyut	723
Rengge Grondrong	117
Penambe	255
Jaring Insang Permanen Gill-net	417
Julu Perangkap	530
Jaring Angkat Mobile Net	100
Lain-lain	127

Sumber: Kantor Perikanan dan Kelautan Kabupaten Penajam Paser Utara

TABEL 8.16. BANYAKNYA PERBANKAN DAN LEMBAGA KEUANGAN LAINNYA
2013

Desa/Kelurahan	Bank Umum	BPR/BMT	Pegadaian
(1)	(2)	(3)	(4)
Tanjung Tengah	-	-	-
Saloloang	-	-	-
Petung	5	1	1
Giri Mukti	-	-	-
Lawe-Lawe	-	-	-
Pejala	-	-	-
Kampung Baru	-	-	-
Sesumpu	-	-	-
Sungai Parit	-	-	-
Nipah-Nipah	-	-	-
Nenang	-	-	-
Gunung Seteleng	-	-	-
Penajam	2	1	1
Bulu Minung	-	-	-
Sotek	2	-	-
Sepan	-	-	-
Riko	-	-	-
Pantai Lango	-	-	-
Gersik	-	-	-
Jenebora	-	-	-
Bukit Subur	-	-	-
Giri Purwa	-	-	-
Sidorejo	-	-	-
Jumlah	9	2	2

Sumber: Badan Pusat Statistik Kab. Penajam Paser Utara

TABEL 8.17. BANYAKNYA KOPERASI MENURUT JENISNYA
2013

Desa/Kelurahan	Simpan Pinjam	KUD	Serba Usaha
(1)	(2)	(3)	(4)
Tanjung Tengah	-	-	-
Saloloang	-	-	1
Petung	2	-	-
Giri Mukti	3	-	-
Lawe-Lawe	4	-	-
Pejala	-	-	-
Kampung Baru	-	-	-
Sesumpu	-	-	1
Sungai Parit	-	-	-
Nipah-Nipah	2	-	-
Nenang	3	-	-
Gunung Seteleng	4	1	-
Penajam	6	3	2
Bulu Minung	-	-	3
Sotek	-	1	-
Sepan	1	-	-
Riko	-	1	1
Pantai Lango	-	-	2
Gersik	-	-	1
Jenebora	-	-	1
Bukit Subur	-	-	-
Sidorejo	-	-	-
Jumlah	17	6	12

Sumber: Badan Pusat Statistik Kab. Penajam Paser Utara

TABEL 8.18. NAMA HOTEL/PENGINAPAN DAN ALAMATNYA
2013

Nama Hotel	Alamat	Nomor Telepon
(1)	(2)	(3)
Al Banjari	Jl. Propinsi Km 3,5, RT. 01 Nenang	0542 7200640
Tabalong	Jl. Propinsi Km 0,5, Penajam	0542 7200443
Tiara	Jl. Propinsi 47, Penajam	0542 5666672
Mulia	Jl. Propinsi Km 0,5, Penajam	0542 7200740
Tunas Mekar	Jl. Propinsi KM 8,5 , Nipah Nipah	0542 7070285
Kalimantan	Jl. Propinsi KM 7, RT 05 Nipah Nipah	0542 7074118
Silkar Indah	Jl. Silkar, Giri Mukti	0812 5413625
Sekumpul	Jl. Propinsi Km. 4 Nenang	0542 7588805
Mega Buana	Jl. Propinsi KM. 01 Rt . 05	081347978898
Bunga Nyiur	Jl. Propinsi KM. 12	0543 5233129
3Be Garen	Jl. Propinsi Km 15 Lawe-Lawe	

Sumber: Badan Pusat Statistik Kab. Penajam Paser Utara

**TABEL 8.19. BANYAKNYA TEMPAT USAHA PERDAGANGAN DAN
RUMAH MAKAN
2013**

Desa/Kelurahan	Pasar	Toko Kelontong	Restoran	Kedai Makanan
(1)	(2)	(3)	(4)	(5)
Tanjung Tengah	-	12	-	1
Saloloang	-	26	-	1
Petung	1	82	12	60
Giri Mukti	-	56	4	8
Lawe-Lawe	-	22	2	2
Pejala	-	11	-	-
Kampung Baru	-	16	-	-
Sesumpu	-	8	-	1
Sungai Parit	-	10	-	2
Nipah-Nipah	1	25	6	50
Nenang	1	39	1	26
Gunung Seteleng	-	43	-	8
Penajam	1	121	10	51
Bulu Minung	-	32	-	3
Sotek	2	35	4	11
Sepan	-	6	-	2
Riko	1	13	1	5
Pantai Lango	-	16	-	3
Gersik	-	23	-	5
Jenebora	1	36	-	22
Bukit Subur	1	15	-	3
Sidorejo	-	5	-	-
Giri Purwa	-	60	-	7
Jumlah	9	712	40	271

Sumber: Badan Pusat Statistik Kab. Penajam Paser Utara

TABEL 8.20. BANYAKNYA INDUSTRI MENURUT JENISNYA
2013

Desa/Kelurahan	Industri Makanan	Industri Anyaman	Industri Pakaian	Industri Mebelair	Lainnya
(1)	(2)	(3)	(4)	(5)	(6)
Tanjung Tengah	-	-	-	1	-
Saloloang	4	-	-	1	-
Petung	20	10	-	10	-
Giri Mukti	4	-	-	2	-
Lawe-Lawe	3	-	-	3	1
Pejala	-	-	-	-	-
Kampung Baru	-	-	2	2	-
Sesumpu	-	-	-	-	-
Sungai Parit	2	-	-	-	1
Nipah-Nipah	13	-	17	2	5
Nenang	2	5	7	1	3
Gunung Seteleng	5	1	3	4	3
Penajam	87	-	41	19	2
Bulu Minung	-	-	1	2	11
Sotek	3	-	1	9	1
Sepan	2	22	-	7	2
Riko	-	-	-	4	-
Pantai Lango	-	-	-	1	-
Gersik	3	-	-	-	-
Jenebora	3	-	-	11	-
Bukit Subur	1	-	-	1	-
Sidorejo	10	-	-	4	2
Giri Purwa	3	-	-	9	-
Jumlah	165	38	72	93	31

Sumber: Badan Pusat Statistik Kab. Penajam Paser Utara

DATA

Mencerdaskan Bangsa



BADAN PUSAT STATISTIK
KABUPATEN PENAJAM PASER UTARA
Jl. Provinsi Km. 09 Nipah-Nipah Telp. 0542-7211478
Email: bps6409@bps.go.id