



POS KOMANDO SATUAN TUGAS PERCEPATAN PENANGANAN  
DARURAT BENCANA  
PANDEMI COVID-19 KOTA PALANGKA RAYA  
SEKRETARIAT DAN POSKO BPBD KOTA PALANGKA RAYA  
Alamat : Jl. Badak. No. 3

KOTA PALANGKARAYA

LAPORAN HARIAN

POS KOMANDO SATUAN TUGAS PENANGANAN DARURAT BENCANA PANDEMI COVID-19 DI  
KOTA PALANGKA RAYA TAHUN 2022

Perkembangan Percepatan Penanganan Darurat Bencana Pandemi Covid-19 Pada Hari Jumat, tanggal 17 Juni 2022 Pukul 19.35 wib

A. KONDISI TERKINI AKUMULASI COVID-19 DI KOTA PALANGKA RAYA

KECAMATAN	PDP			Sembuh	Meninggal Dunia	Dalam Perawatan
	SUSPECT	CONFIRM	NEGATIF			
KEC. PAHANDUT						
Pahandut	80	607	81	566	41	0
Panarung	112	2022	85	1970	51	1
Langkai	122	2096	112	2023	71	2
Pahandut Seberang	6	11	8	11	0	0
Tumbang Rungan	1	7	1	7	0	0
Tanjung Pinang	10	115	11	112	3	0
	331	4858	296	4689	166	3
	5485					
KEC. JEKAN RAYA						
Menteng	284	4152	223	4044	105	3
Palangka	246	3585 (+6)	227	3446	130	9 (+6)
Bukit Tunggal	229	3788	212	3688	99	1
Petuk Katimpun	9	124	8	122	2	0
	768	11649 (+6)	670	11300	336	13 (+6)
	13087 (+6)					
KEC. SABANGAU						
Kereng Bangkirai	54	496	47	478	17	1
Sabaru	29	246	20	241	5	0
Kalampangan	0	117	10	111	6	0
KamelohBaru	1	10	1	9	1	0
DanauTundai	0	2	3	2	0	0
Bereng Bengkel	2	9	2	9	0	0
	86	880	83	850	29	1
	1049					
KEC. BUKIT BATU						
Marang	4	26	4	25	1	0
Tumbang Tahai	8	71	5	70	1	0
Banturung	13	109	11	100	9	0
Tangkiling	14	116	11	111	5	0
Sei Gohong	3	36	4	35	1	0
Kanarakan	0	5	0	5	0	0
Habaring Hurung	2	10	3	10	0	0
	44	373	38	356	17	0
	455					

KEC. RAKUMPIT							
Kelurahan	Petuk Bukit	1	5	1	4	1	0
	Pager	0	1	0	1	0	0
	Panjehang	1	1	1	1	0	0
	Gaung Baru	0	1	0	1	0	0
	Petuk Barunai	2	2	2	2	0	0
	Mungku Baru	1	5	1	4	1	0
	Bukit Sua	0	4	1	4	0	0
		5	19	6	17	2	0
		30					
	1234	17779 (+6)	1093	17212	550	17 (+6)	
	20106 (+6)						

B. DATA SEBARAN COVID-19 WILAYAH KOTA PALANGKA RAYA

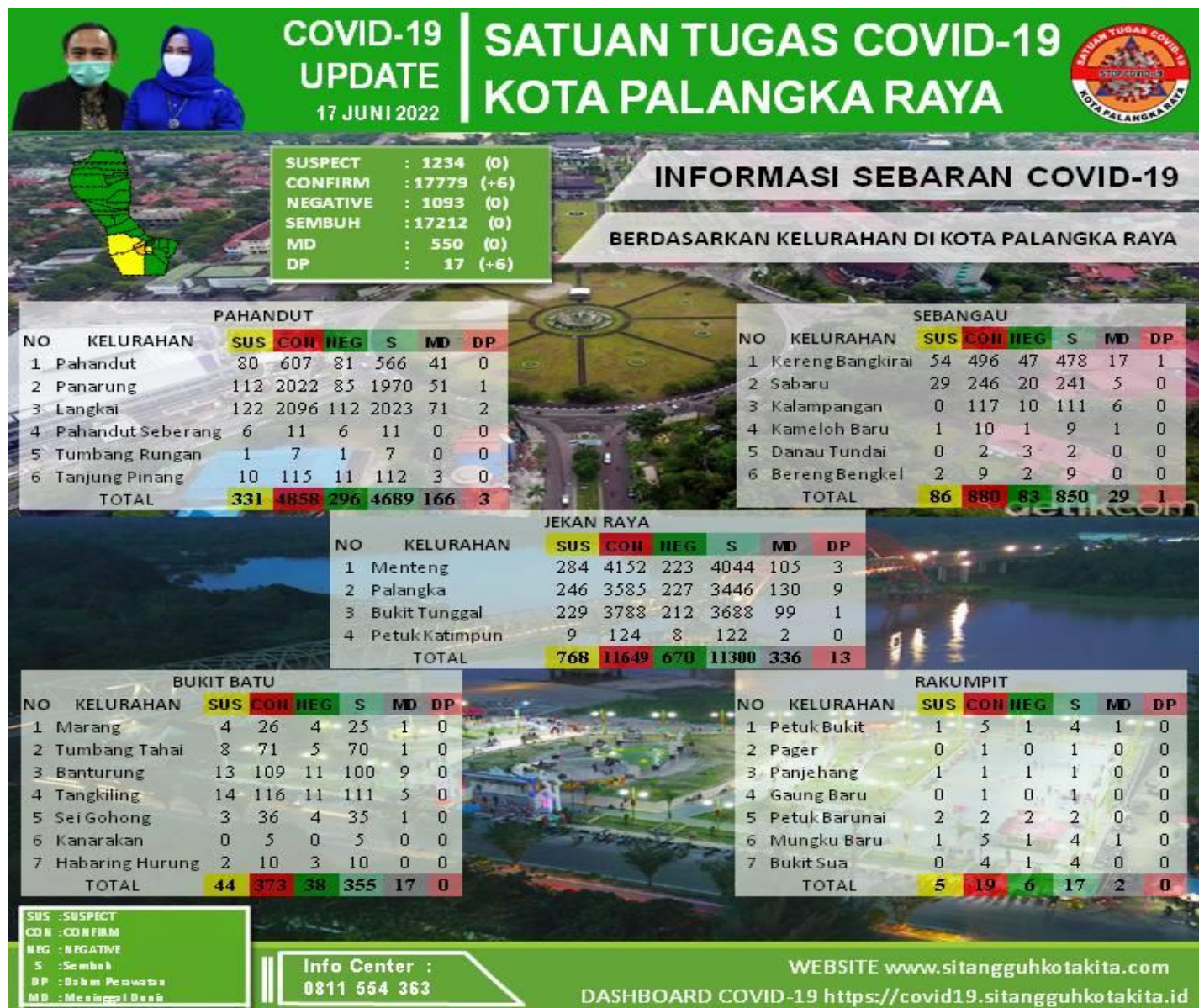
KECAMATAN	SUSPECT	CONFIRM	NEGATIF	Sembuh	Meninggal Dunia	Dalam Perawatan	Meninggal Menunggu Hasil	No Address
PAHANDUT	331	4858	296	4689	166	3		
JEKAN RAYA	768	11649 (+6)	670	11300	336	13 (+6)		
SABANGAU	86	880	83	850	29	1		
BUKIT BATU	44	373	38	356	17	0		
RAKUMPIT	5	19	6	17	2	0		
PALANGKA RAYA	1234	17779 (+6)	1093	17212	550	17 (+6)	49	2

Sembuh	Meninggal Dunia	Dalam Perawatan
96,81 %	3,09 %	0,10 %

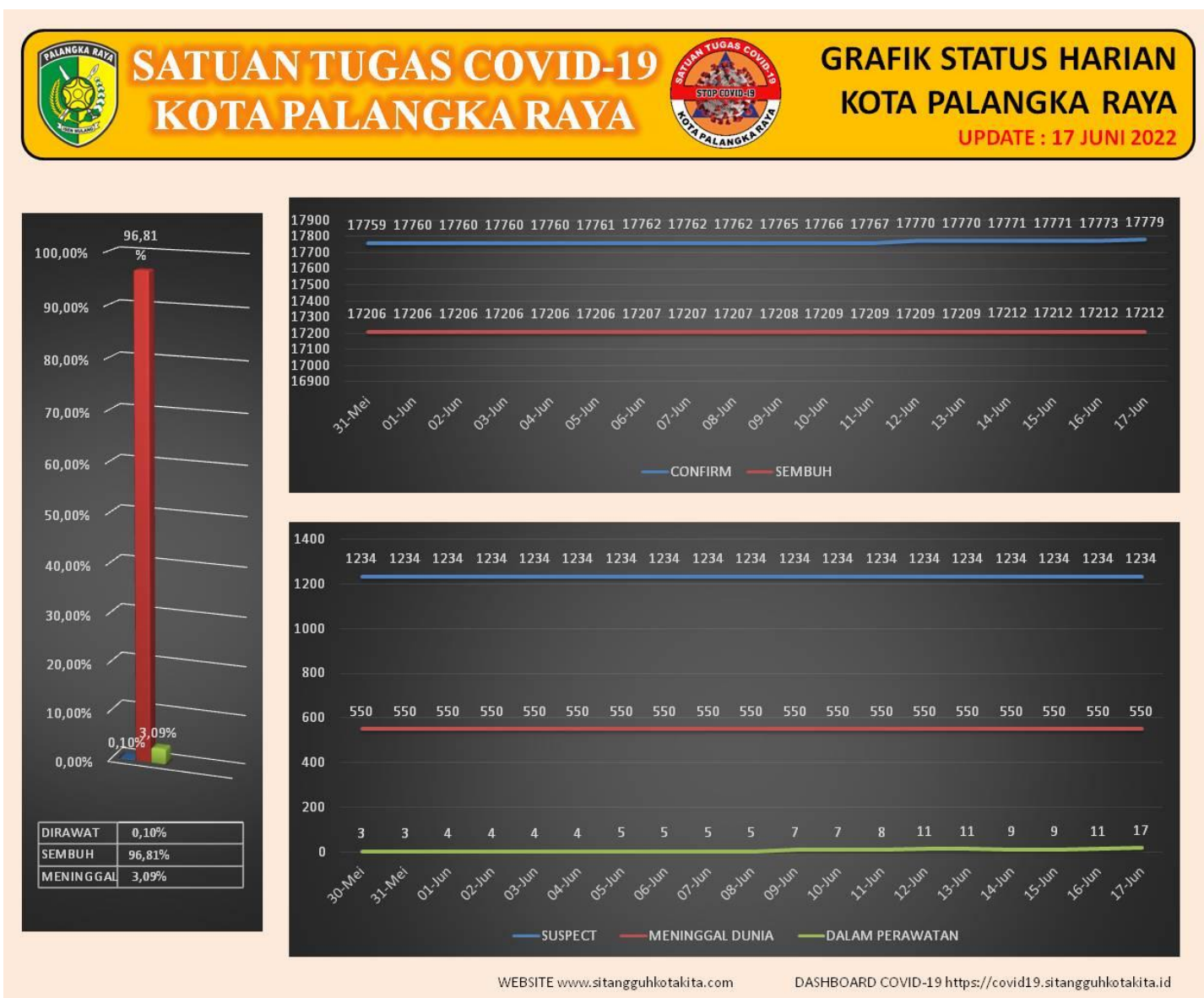
C. INFORMASI SEBARAN COVID-19 PERKECAMATAN DI KOTA PALANGKA RAYA



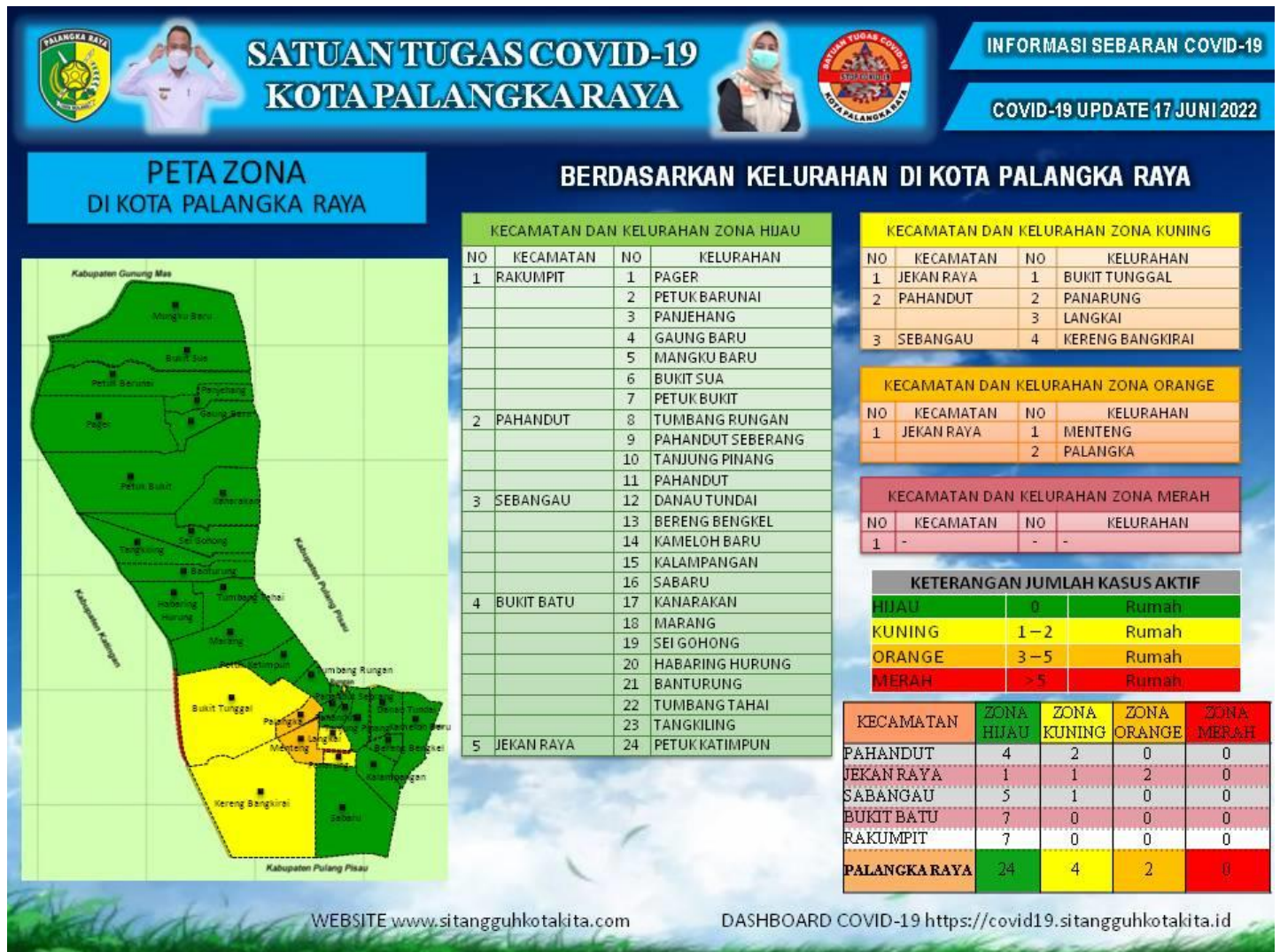
#### E. GRAFIK STATUS HARIAN KOTA PALANGKA RAYA



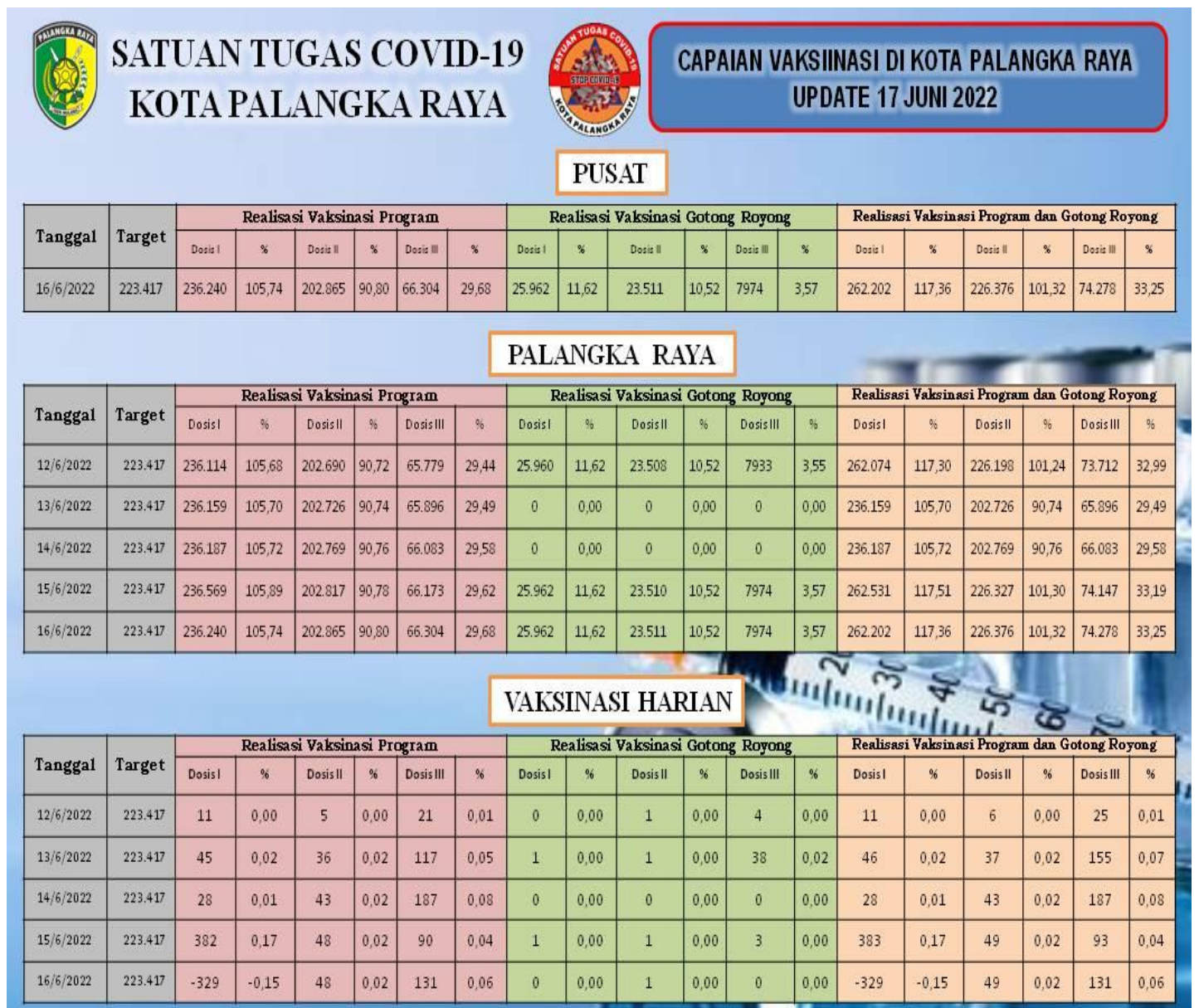
#### E. GRAFIK STATUS HARIAN KOTA PALANGKA RAYA

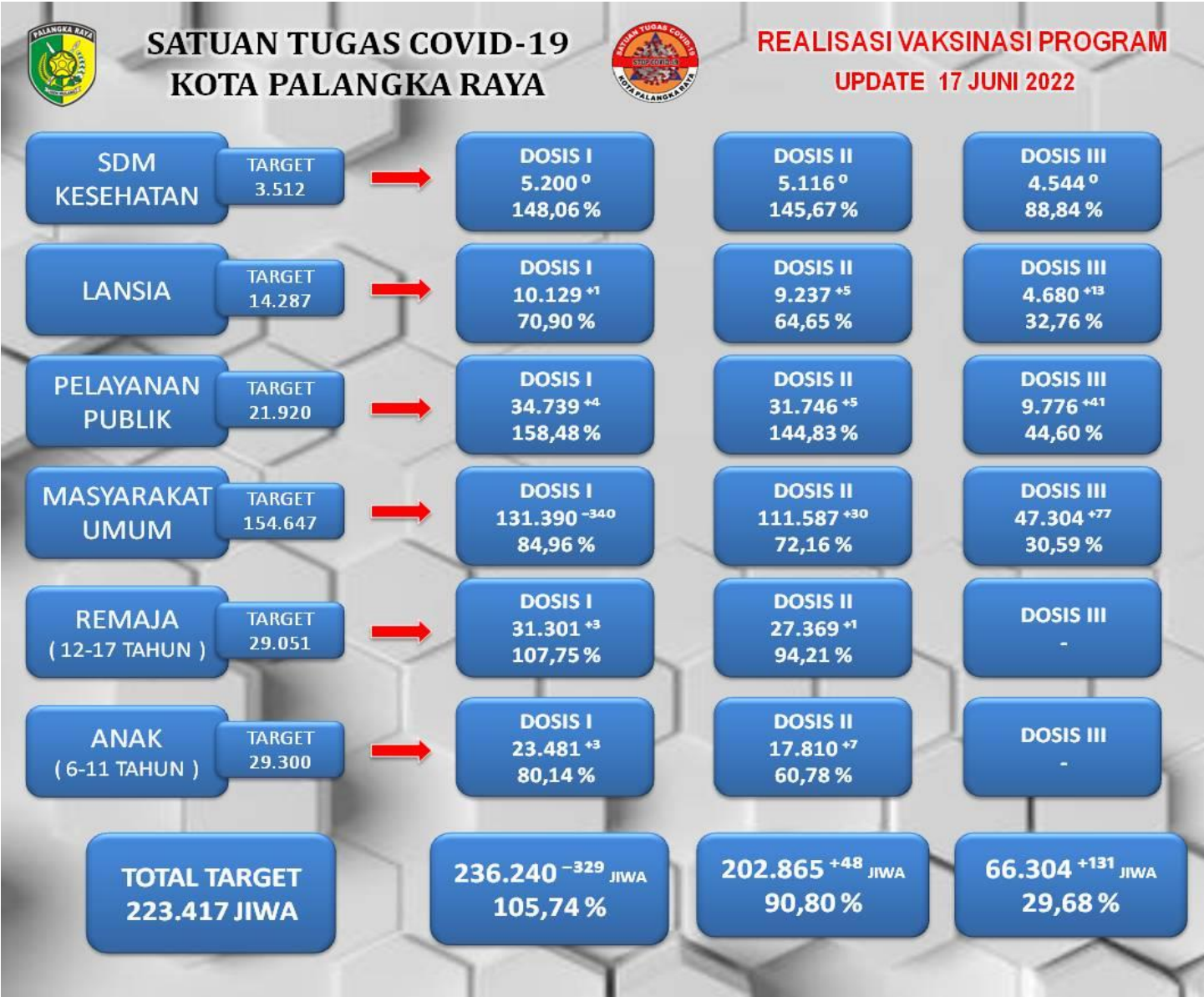


## F. PETA ZONASI SEBARAN DI KOTA PALANGKA RAYA

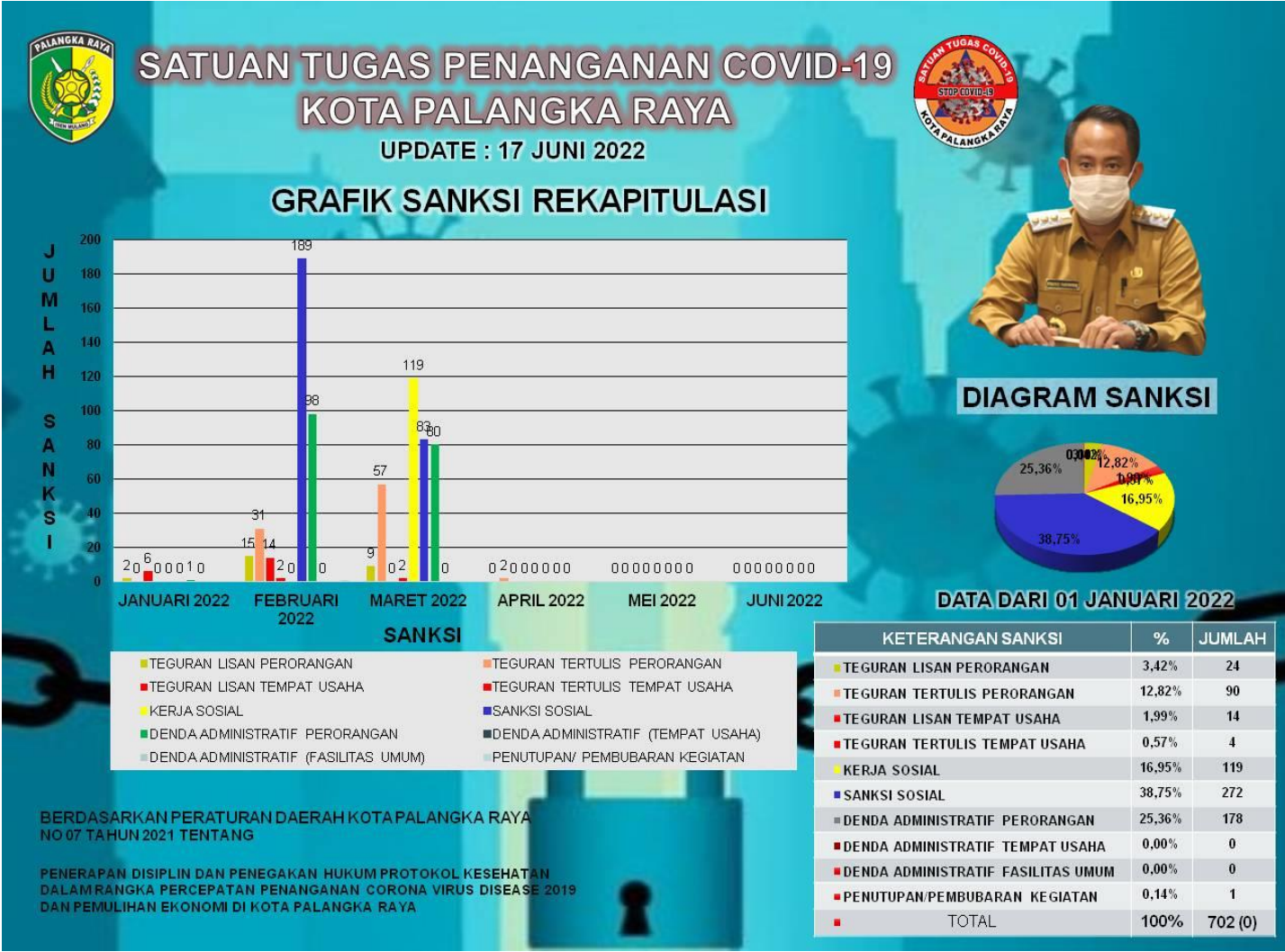


## G. VAKSIN

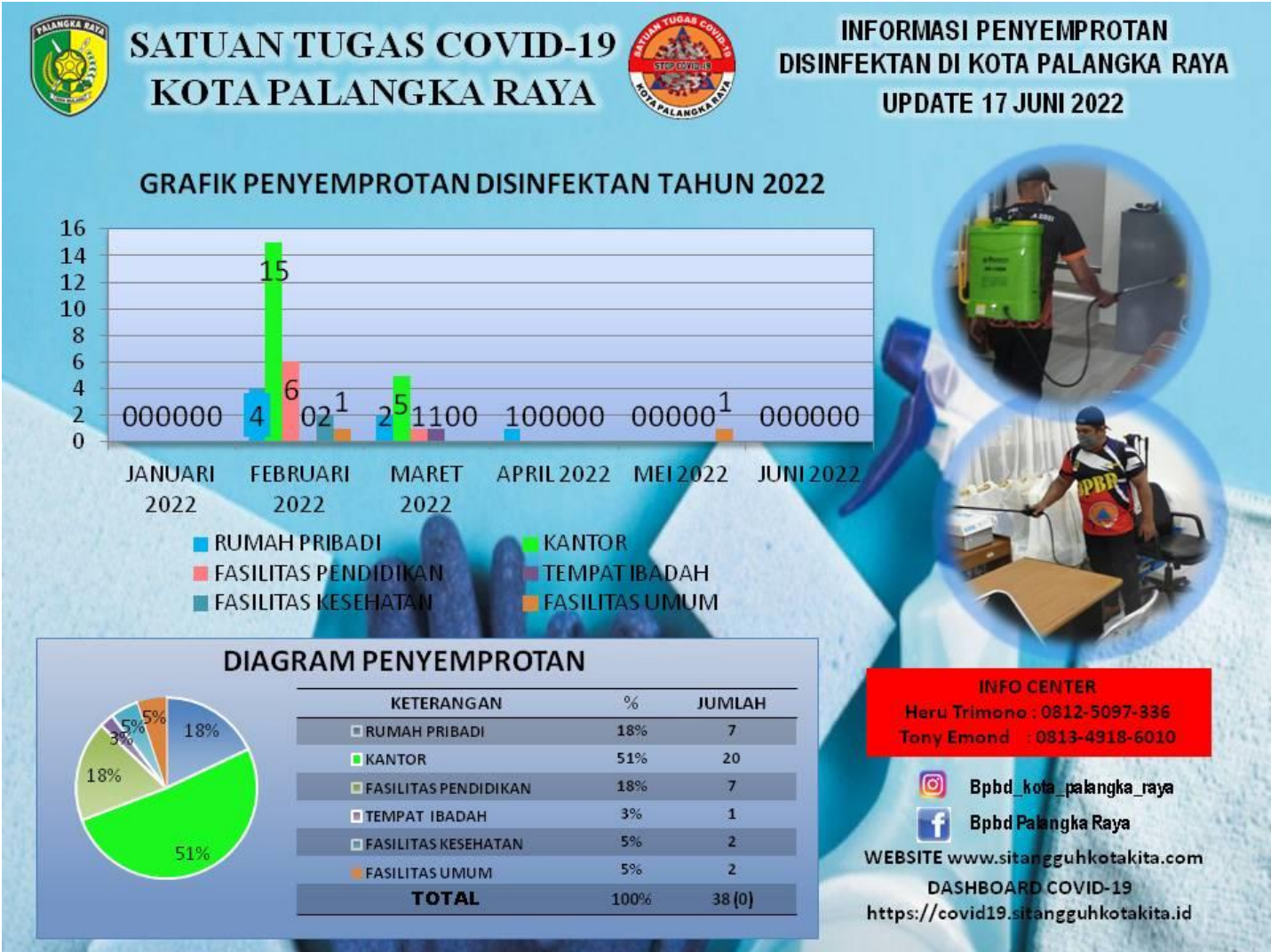




H. GRAFIK SANKSI REKAPITULASI



I. YANG DIKELUARKAN OLEH SATGAS PERCEPATAN PENANGANAN COVID-19 DI KOTA PALANGKA RAYA



J. YANG DIKELUARKAN OLEH SATGAS PERCEPATAN PENANGANAN COVID-19 DI KOTA PALANGKA RAYA

- Dalam rangka antisipasi Penyebaran Covid-19 di Wilayah Kota Palangka Raya Pemerintah Kota Palangka Raya telah mengambil langkah-langkah kebijakan dalam Percepatan Penanganan Darurat Bencana Pandemi Covid-19, yaitu :
- 1) Penetapan Status Faktual Pandemi Corona Virus Disease 2019 (Covid-19) di Indonesia (*Keputusan Presiden Republik Indonesia Nomor 24 Tahun 2021 tanggal 31 Desember 2021* )
  - 2) Penerapan Disiplin Protokol Kesehatan Dalam Rangka Percepatan Penanganan Corona Virus Disease 2019 Dan Pemulihan Ekonomi (*Peraturan Daerah Kota Palangka Raya Nomor 7 Tahun 2021 tanggal 29 November 2021*)
  - 3) Pembentukan Satuan Tugas Penanganan dan Pencegahan Corona Virus Disease 2019 Di Wilayah Kota Palangka Raya (*Keputusan Walikota Palangka Raya Nomor 188.45/37/2022 tanggal 11 Januari 2022*).
  - 4) Perpanjangan Keempat Status Tanggap Darurat Bencana Non Alam Pandemi Corona Virus Disease 2019 (Covid-19) Di wilayah Kota Palangka Raya (*Keputusan Walikota Palangka Raya Nomor : 188.45/47/2022 tanggal 12 Januari 2022*).
  5. Pemberlakuan Pembatasan Kegiatan Masyarakat Level 3 dan mengoptimalkan posko penanganan Corona Virus Disease 2019 (Covid-19) Tingkat Kelurahan Di wilayah Kota Palangka Raya (*Nomor : 360/03/SATGAS COVID-19/BPBD/III/2022 tanggal 15 Maret 2022*.)

Demikian Laporan PENANGANAN DARURAT BENCANA PANDEMI COVID-19 DI KOTA PALANGKA RAYA TAHUN 2022

Terima Kasih  
Salam Tangguh  
Kenali ancamannya kurangi risikonya  
Tangguh Hadapi Bencana

